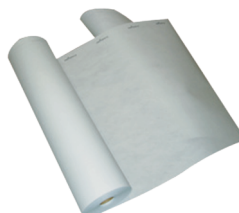


TEHNIČKI LIST

RÖFIX AB 950

Filc za odvajanje



Područja primene

RÖFIX AB 950 koristi se kao razdelni sloj kod ugradnje keramičkih pločica, prirodnog kamena, gotovog parketa, masivnog parketa i laminata na kritičnim podlogama. Velika čvrstoća ovog razdelnog sloja (filc) smanjuje napetost iz podloge, držeći je dalje od obloga. Filc za odvajanje namenjen je kao podloga za polaganje i ujednačeno je upojan, čime se mogu smanjiti negativna naprezanja nastala zbog neujednačenog stvrdnjavanja lepka, a time se ujedno značajno smanjuje nastanak pukotina (npr. iz starih keramičkih i kamenih obloga i estriha).


Karakteristike

- Podesno za podno grejanje
- Premoštava pukotine

Ugradnja



Tehnički podaci

Br. art.	2000153191
EAN	9003304320547
Ambalaža	
Količina u jednom pakovanju	50 m ² /jed
Dužina	5000 cm
Širina	100 cm
Visina	0,08 cm
Debljina	0,08 cm
Otpornost na savijanje	30 %
Temperatura podloge	5-30 °C

RÖFIX AB 950

Filc za odvajanje

Uslovi obrade

Za vreme ugradnje i sušenja temperatura okoline tj. podloge ne sme da padne ispod +5 °C.

Sve do potpunog sušenja, materijal treba da se zaštiti od smrzavanja, prebrzog sušenja (direktnog sunca, vetra) i naknadnog vlaženja (kiše).

Podloga

Podloga mora biti suva, nosiva i bez nečistoća, kao što su npr. prašina, čađ, alge, iscvetavanja itd. Na dopuštenu vlagu ostatka treba da se pazi zavisno od podloge.

Priprema podloge

Nanešeni vezivni most mora se sušiti oko 12 sati i ne duže od 36 sati CA estrih trebaju da se strugaju i grundirati sa RÖFIX AP 310 grundom za prionjivanje 1:1 sa vodom razrjediti (vrijeme sušenja najmanje 12 sati).

Priprema materijala

Potrebne trake tkanine za odvajanje prije same ugradnje odrežu se na potrebnu dužinu škarama ili nožem

Ugradnja

RÖFIX AB 950 odmotavanje sa odgovarajućim ljepljivom npr. RÖFIX AG 652 ljepljivo za pločice plus (unutra) ili RÖFIX AG 650 Flexljepljivo S1 (vani) diht stisnuto i bez bora naljepljeno. AG 665 brzovezujući ekući lepak ravnomerno i brzo razdelite sa nazubljenom gletericom (ne manje od 8 mm).

Skladištenje

Skladištiti na suvom, štititi od vlage i intenzivnog delovanja UV-zraka (sunce, svetlost).

Rok upotrebe najmanje 12 meseci prema direktivi 1907/2006/EU Prilog XVII na +20 °C, 65 % r.v.v.

Pravne i tehničke napomene

Kod ugradnje naših proizvoda treba obratiti pažnju na važeće tehničke listove, na uopštene i specifične regionalne norme i preporuke pojedinih nacionalnih stručnih udruženja.

Opšte napomene

Sa ovim listom svi prethodni podaci postaju nevažeći. Podaci u ovom tehničkom listu odgovaraju našim sadašnjim saznanjima i iskustvu. Podaci su izrađeni pažljivo i savesno, ali bez garancije za tačnost i potpunost i ne preuzimamo nikakvu odgovornost za naknadne odluke korisnika. Podaci sami po sebi ne stvaraju nikakvu zakonsku obavezu, takođe ne predstavljaju nikakve dodatne obaveze. Ne oslobađaju kupca obaveze da izvrši probu prikladnosti materijala za predviđenu namenu. RÖFIX proizvodi, kao i sve sadržane sirovine, podležu stalnom, kontinuiranom nadzoru, čime je osiguran stalni, isti kvalitet. Naši tehnički savetnici stoje vam na usluzi za sva pitanja vezana uz primenu, ugradnju i prezentaciju naših proizvoda. Ažurirani tehnički listovi nalaze se na sajtu www.roefix.rs ili se mogu zatražiti u našim poslovnicama. Detaljna uputstva se mogu naći na posebnim bezbednosnim listovima. Pre upotrebe obavezno proučiti bezbednosni list.

Svi tehnički podaci navedeni u ovom tehničkom listu utvrđeni su u laboratorijskim uslovima.