

ROEFIX AB 950

Filc za odvajanje

Pravne i tehničke napomene: Kod ugradnje naših proizvoda treba da se obrati pažnja na važeće tehničke listove, na uopštene i specifične regionalne norme i preporuke pojedinih nacionalnih stručnih udruženja.

Područja primene: ROEFIX AB 950 koristi se kao razdelni sloj kod ugradnje keramičkih pločica, prirodnog kamena, gotovog parketa, masivnog parketa i laminata na kritičnim podlogama. Velika čvrstoća ovog razdelnog sloja (filc) smanjuje napetost iz podloge, držeći je dalje od obloga. Filc za odvajanje namenjen je kao podloga za polaganje i ujednačeno je upojan, čime se mogu smanjiti negativna naprezanja nastala zbog neujednačenog stvrdnjavanja lepka, a time se ujedno značajno smanjuje nastanak pukotina (npr. iz starih keramičkih i kamenih obloga i estriha).

Karakteristike:

- Podesno za podno grejanje
- Premošćuje pukotine

Ugradnja:



Tehnički podaci	
SAP šifra:	2000153191
NAV šifra:	132054
Vrsta pakovanja	
Količina u jednom pakovanju	50 m ² /jed
Dužina	5.000 cm
Širina	100 cm
Visina	0,08 cm
Debljina	oko 0,08 cm
Poprečna vlačna čvrstina	oko 30 %
Čvrstoća na istezanje	oko 27 %
Temperatura podloge	> 5 - < 30 °C

Uslovi obrade: Za vreme ugradnje i sušenja temperatura okoline tj. podloge ne sme da padne ispod +5 °C. Sve do potpunog sušenja, materijal treba da se zaštiti od smrzavanja, prebrzog sušenja (direktnog sunca, vetra) i naknadnog provlaživanja (kiše).

Podloga: Podloga mora biti suva, nosiva i bez nečistoća, kao što su npr. prašina, čađ, alge, iscvetavanja itd..
Na dopuštenu vlagu ostatka treba da se pazi zavisno od podloge.

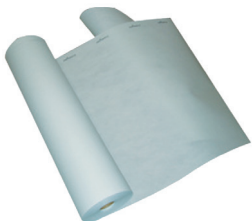
Priprema podloge: Nanešeni vezivni most mora se sušiti oko 12 sati i ne duže od 36 sati
CA estrih trebaju da se strugaju i grundirati sa ROEFIX AP 310 grundom za prionjivanje 1:1 sa vodom razrjediti (vrijeme sušenja najmanje 12 sati).

Priprema materijala: Potrebne trake tkanine za odvajanje prije same ugradnje odrežu se na potrebnu dužinu škarama ili nožem

Ugradnja: ROEFIX AB 950 odmotavanje sa odgovarajućim ljepilom npr. ROEFIX AG 652 ljepilo za pločice plus (unutra) ili ROEFIX AG 650 Flexljepilo S1 (vani) diht stisnuto i bez bora naljepljeno. AG 665 brzovezujući ekući lepak ravnomerno i brzo razdelite sa nazubljenom gletericom (ne manje od 8 mm).

Upozorenja: Detaljna uputstva možete da potražite na posebnim bezbednostnim listovima. Pre upotrebe obavezno proučiti bezbednostni list.

Skladištenje: Skladištiti na suvom, štiti od vlage i intenzivnog delovanja UV-zraka (sunce, svetlost). Rok upotrebe najmanje 12 meseci prema direktivi 1907/2006/EZ Priloga XVII na +20 °C, 65 % r.v.v.



RÖFIX AB 950

Filc za odvajanje

Opšte napomene:

Sa ovim listom svi prethodni podaci postaju nevažeći.

Podaci u ovom tehničkom listu odgovaraju našim sadašnjim saznanjima i iskustvu.

Podaci su izrađeni pažljivo i savesno, ali bez garancije za tačnost i potpunost i ne preuzimamo nikakvu odgovornost za naknadne odluke korisnika. Podaci sami po sebi ne stvaraju nikakvu zakonsku obavezu, takođe ne predstavljaju nikakve dodatne obaveze. Ne oslobađaju kupca obaveze da izvrši probu prikladnosti materijala za predviđenu namenu .

RÖFIX proizvodi kao i sve sadržane sirovine podležu stalnom, kontinuiranom nadzoru, čime je osiguran stalni, isti kvalitet.

Naši tehnički savetnici stoje vam na usluzi za sva pitanja vezana uz primenu, ugradnju i prezentaciju naših proizvoda.

Ažurirani tehnički listovi nalaze se na sajtu www.roefix.rs ili se mogu zatražiti u našim poslovnica.

Detaljna uputstva možete da potražite na posebnim bezbednostnim listovima. Pre upotrebe obavezno proučiti bezbednostni list.