

RÖFIX Schleifwunder

Schleif- und Kratzwerkzeug abgeschrägt

Rechtliche und technische Hinweise: Bei der Verarbeitung unserer Produkte sind die Angaben in unseren technischen Merkblättern zu beachten, sowie die Einhaltung der allgemeinen und jeweiligen spezifischen Ländernormen und die Empfehlung der jeweiligen nationalen Fachverbände zu berücksichtigen.

Anwendungsbereiche: Schleif- und Kratzwerkzeug zum Bearbeiten von Mittelschicht-Steinputzen (Kratzputzen), WDVS-Systemklebern, Kalk-/Zement-/Gips-Unterputzen, diversen Dämmplatten (wie z.B. Styropor, MW-Lamelle, Styrodur, Holzweichfaserplatten etc.) sowie Porenbetonsteinen.

Eigenschaften:

- Wartungsfreundlich
- Schnelle, wirtschaftliche Verarbeitung

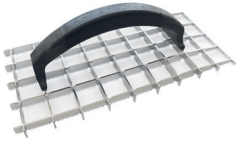
Verarbeitung:



Technische Daten:	
SAP-Art. Nr.:	2000148244
Verpackungsart	
Einheit pro Palette	16 EH/Ktn. (AT)
Menge pro Einheit	1 Stk./EH
Länge	32,5 cm
Breite	15 cm
Gewicht	0,81 kg

Gefahrenhinweise: Detaillierte Sicherheitshinweise erhalten Sie aus unseren separaten Sicherheitsdatenblättern. Vor der Anwendung sind diese Sicherheitsdatenblätter durchzulesen.

Lagerung: Trocken lagern und vor Beschädigung schützen.



RÖFIX Schleifwunder

Schleif- und Kratzwerkzeug abgeschrägt

Allgemeine Hinweise:

Mit diesem Merkblatt werden alle früheren Ausgaben ungültig.

Die Angaben dieses technischen Merkblattes entsprechen unseren derzeitigen Kenntnissen und praktischen Anwendungserfahrungen.

Die Angaben wurden sorgfältig und gewissenhaft erstellt, allerdings ohne Gewähr für Richtigkeit und Vollständigkeit und ohne Haftung für die weiteren Entscheidungen des Benutzers. Die Angaben für sich alleine begründen kein Rechtsverhältnis oder sonstige Nebenverpflichtungen. Sie befreien den Kunden grundsätzlich nicht, das Produkt auf seine Eignung für den vorgesehenen Verwendungszweck eigenständig zu prüfen.

Bei pastösen Oberputzen muss der Unterputz eine Druckfestigkeit von mind. 1,5 N/mm² aufweisen. Nicht auf feuchte Untergründe und nicht auf waagerechten Flächen mit Wasserbelastung verwenden. Eine Gewährleistung für fleckenfreies Auftrocknen kann aufgrund unterschiedlicher Witterungs- und Objektbedingungen nicht übernommen werden. Durch die Verwendung von natürlichen Rohstoffen sind geringe Farbtonunterschiede möglich. Zusammenhängende Flächen sollten bei eingefärbten Putzen nur aus einer Bestellung/Lieferung erstellt werden. Bei Nachbestellungen ist die Baustelle und der Zeitpunkt der Erstbestellung anzugeben. Überlagerte Materialien können Farbtonveränderungen unterliegen. Bitte den Farbton vor der Applikation prüfen. Spätere Beanstandungen können nicht berücksichtigt werden.

Die Bewitterung, Intensität der UV-Strahlung und Feuchteinwirkung verändern die Oberfläche im Laufe der Zeit. Sichtbare Farbtonveränderungen sind möglich. Dieser Veränderungsprozess wird durch Material- und Objektbedingungen beeinflusst. Empfehlung: die Farbtonstabilität von intensiven und/oder sehr dunklen Farbtönen durch zusätzliche Anstriche verbessern.

Bei noch nicht durchgetrockneten Beschichtungen kann eine Wasserbelastung, z.B.: Tau, Nebel/Regen, Hilfsstoffe aus der Beschichtung lösen und an der Oberfläche anlagern. Der Effekt ist abhängig von der Intensität des Farbtons unterschiedlich stark sichtbar. Die hat keinen Einfluss auf die Qualität des Produkts. Die Effekte verschwinden bei weiterer Bewitterung.

Unsere Produkte unterliegen, wie alle enthaltenen Rohstoffe, einer kontinuierlichen Überwachung, wodurch eine gleichbleibende Qualität gewährleistet ist.

Unser technischer Beratungsdienst steht Ihnen für Fragen bezüglich Verwendung und Verarbeitung sowie Vorführung unserer Produkte zur Verfügung.

Technische Werte beziehen sich auf die Grundprodukte. Durch Abtönung und Einfärbung sind Abweichungen von den technischen Kenndaten möglich. Bei der Angabe der Kennwerte handelt es sich um Durchschnittswerte. Aufgrund des Einsatzes natürlicher Rohstoffe in unseren Produkten kann der tatsächlich an der einzelnen Lieferung bestimmte Wert geringfügig abweichen. Bei Beschichtung von Untergründen, die hier nicht beschrieben sind, ist es notwendig mit uns Rücksprache zu halten. Farbtöne können bei der Nachbestellung oder in Bezug auf die Farbkarte geringfügig abweichen, gegebenenfalls ist auf der Baustelle eine Musterfläche anzulegen. Angaben zu Stand- und Wartezeiten gelten bei Laborbedingungen (+20 °C/65 % r. F.) und können sich je nach Baustellensituation ändern.

Detaillierte Sicherheitshinweise erhalten Sie aus unseren separaten Sicherheitsdatenblättern. Vor der Anwendung sind diese Sicherheitsdatenblätter durchzulesen.