

Recommandation d'exécution

Procédure pour les rénovations intérieures et extérieures

Examiner le support



Avant qu'un objet ne puisse être enduit, le support doit être contrôlé quant aux points suivants:

1. Capacité porteuse
2. Humidité
3. Salinité



Les joints doivent ensuite être grattés à au moins 2 cm



Le nettoyage du support est particulièrement important.



La maçonnerie doit être pré-humidifiée avant d'être bouchée.

Ne pas traiter le matériau en dessous de 5 ° C et pas au-dessus de 30 ° C (air et sol).

Recommandation d'exécution

Procédure pour les rénovations intérieures et extérieures

Boucher les trous



Les trous sont remplis à la main avec une consistance de terre-humide.



Die que le mortier a séché sur le support, le mortier de bourrage doit être gratté

Appliquer l'enduit de fond



Le projet est lancé avec la truelle d'une manière rugueuse et bien couvrant.



Le lendemain, les travaux peuvent continuer avec l'application de l'enduit de fond. Il est projeté à la main ou appliquée à la machine.

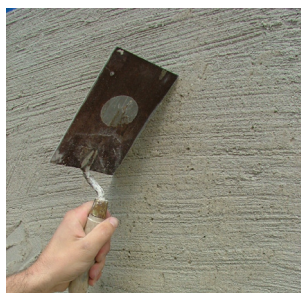


L'enduit de fond est ensuite tiré à la latte en bois.

Recommandation d'exécution

Procédure pour les rénovations intérieures et extérieures

Appliquer l'enduit de fond



Après durcissement de l'enduit, le support doit être gratté sur toute la surface pour empêcher l'apparition de frittages.

Temps d'attente jusqu'à l'application du crépi de finition : env. 4 semaines.

Appliquer le crépi de finition



Nettoyer le support.



Humidifier l'enduit de fond afin que le crépi de finition ne devienne pas poreux.



Étaler le crépi de finition qui peut ensuite être lissé, ribé ou brossé.