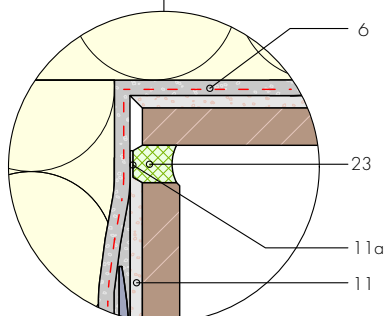
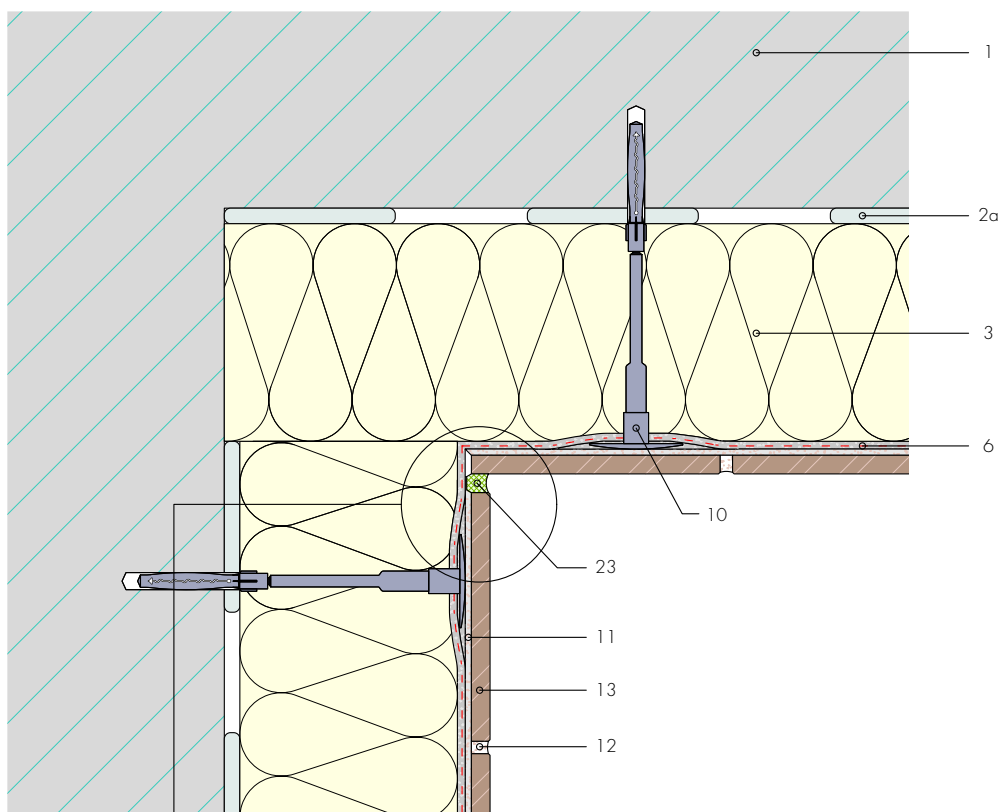


Detail S.9.2

**Ausführungsdetail  
StoneEtics 50  
Inneneck (Horizontalschnitt)  
mit Belagsdehnfuge**



- 1 Wandbildner
- 2a Kleber (Klebefläche 60%)
- 3 Fassadendämmplatte (bis 300 mm)
- 6 Unterputz samt Bewehrung (PD 5 mm)
- 10 Systemschraubdübel
- 11 Plattenkleber (Buttering-Floating)
- 11a Plattenkleber hohlkehlenartig entfernt
- 12 Fugenmörtel gem. Plattenbelag
- 13 Belag
- 23 Elastische Fugenfüllmasse