



Objektreport

Mineralwolle-Dickputzsystem

Neureutherstraße in München



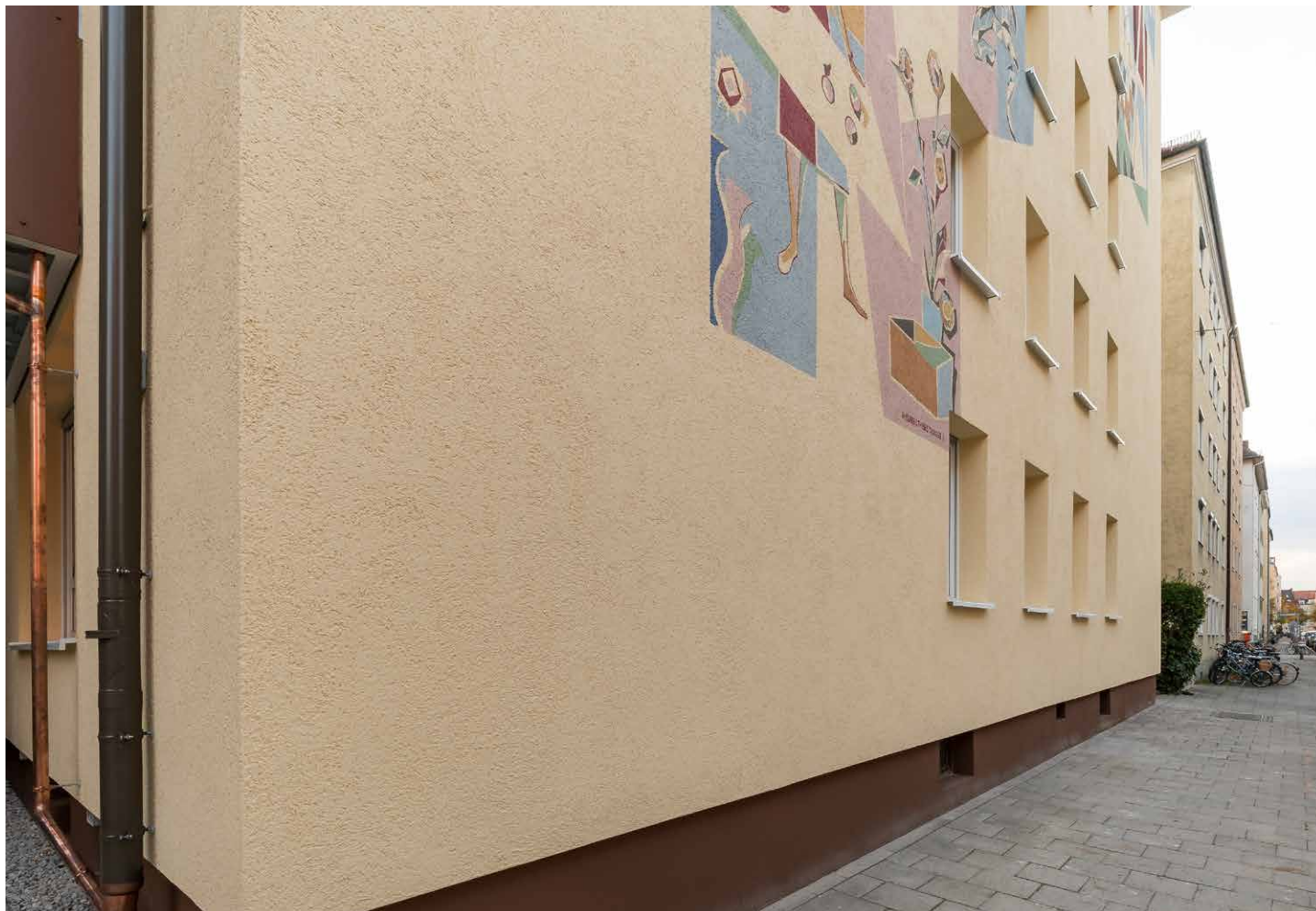
Eckdaten

Objekt:	Wohn- und Geschäftshaus
Größe:	200 m ²
Ausführung:	2018
Art:	Altbau
Standort:	Deutschland - 80799 München, Neureutherstraße 3
Information:	Die Wohnblöcke in der Neureutherstraße in München werden mit einem Mineralwolle-Dickputzsystem warm und sicher eingepackt.

Beteiligte Unternehmen

Bauherr	Herr Welsch
Verarbeiter	Rauchenberger GmbH

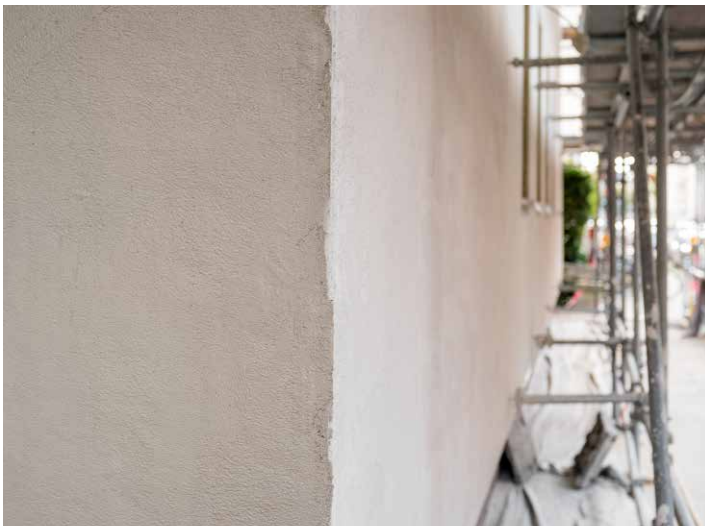
Außenansicht



Bauphasen



Mineralwolle Dämmung



Dichtputz aufbringen



Armieren + Putz

Verwendete Produkte

HASIT 500

FIXIT Ansetzmörtel

Schnellabbindender Ansetzmörtel auf Zementbasis zum Ansetzen von Putzschielen, Abschlussleisten, Elektrodosen etc. im Innen- und Außenbereich.



HASIT 650

Kalkzementputz

Kalk-Zement-Maschinenputz der ehemaligen Putzmörtelgruppe P II (DIN V 18550:2005-04) bzw. CS II (EN 998-1). Als Grund- oder Filzputz auf Normalmauerwerk für innen und außen.



HASIT 655

Leichtputz

Kalk-Zement-Leichtputz (Typ I) der ehemaligen Putzmörtelgruppe P II (DIN V 18550:2005-04) bzw. CS II (EN 998-1) mit organischem Leichtzuschlag für innen und außen, bzw. als Komponente für MW-Grundputz WDV-Systeme.



HASIT 704 OPTI

LITHIN Kratzputzstruktur opti

Vergüteter, mineralischer Struktur-/Oberputz P II (DIN V 18550:2005-04) bzw. CS II (EN 998-1) in „Korn an Korn“-Struktur, auf WDVS bzw. Gewebespachtelungen und auf mineralischen Unterputzen. Einsatz auch als Scheibenputz. Für innen und außen.



HASIT DIEPLAST 804

Klebe- und Armierungsmörtel

Mineralischer Klebe- und Armierungsmörtel der ehemaligen Putzmörtelgruppe P II (DIN V 18550:2005-04) bzw. CS III (EN 998-1). Armierungsschichtdicke 3-6 mm.



HASIT FIXIT 222

Aerogel Hochleistungsdämmputz

Hochleistungsdämmputz für ein fugenlose Dämmung. Im Innen- und Außenbereich. Wärmeleitzahl $\lambda_D = 0,028 \text{ W/mK}$



Armierungsgewebe HDP

Glasfaser-Armierungsgewebe

Alkalibeständiges, hochwertiges Textilglasgitter zur Armierung in Wärmedämmputzsystemen, WDV-Systemen, sowie bei Renovierspachtelungen.

Flächengewicht:
ca. 215 g/m²



HASIT Dieplast 875

Rollkleber

Organischer, weißer Spezialkleber für HASIT Dämmplatten z.B. EPS- und Sockel-Dämmplatten. Zum Verkleben auf weniger stark saugenden Untergründen, wie z.B. Tischlerplatten und Spanplatten (V100G, OSB, Holz).



HASIT Renotec

Putzträgerplatte B1

Universell einsetzbare, maßgenaue, verputzbare Trägerplatte aus Blähglasgranulat (recyceltes Altglas) mit Zuschlagstoffen und Epoxidharz. Beidseitiges Glasgewebe als Deckschichten auflaminiert.



HASIT Soper 035 Stumpf

Sockel- und Perimeterdämmplatte

Expandierte Polystyrol-Hartschaumplatte (WLS 035 gegen Außenluft bzw. WLS 039 gegen Erdreich*) für WDV gemäß EN 13163.

Auch in Kantenausbildung „Stufenfalz bzw. Nut+Feder“ lieferbar!
*) = mit abZ im Perimeterbereich bis 300 mm



HASIT MW-P 2B 035 (RW)

MW-Fassadendämmplatte

Nichtbrennbare, zweiseitig beschichtete Mineralwolle-Dämmplatte (WLS 035) mit hochverdichtete Oberlage für maschinelles Spritzen und Kleben für WDV gemäß EN 13162.

Typ: Rockwool Coverrock II



HASIT STR-2GE Tool

Werkzeugset

Ergonomisch optimiertes Werkzeug (Set) zur Montage von HASIT STR-U 2G 8/60 Schraubdübel und HASIT STR-H Schraubbefestiger
Typ: Ejothem STR U Montagewerkzeug



Verwendete Produkte

HASIT Drahteckwinkel Eckverstärkung

Kantenprofil bzw. Putzlehre für Grundputz beim WDV-Dickputzsystem.



HASIT Sockelprofil Alu U-Profil

Sockeltrogprofil aus Aluminium mit Tropfkante und gelochter Aufkantung nach oben.



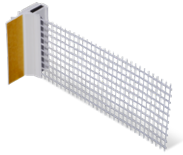
Repo-Tex-Due W64-2 Sockelaufsteckprofil

Das Kunststoff-Aufsteckprofil wird bei Sockelschienen universell eingesetzt. Das Profil ist mit gekröpfter Tropfkante und Gewebeteil ausgestattet, inkl. Steckverbinder.



HASIT PUR-EX W29+ Putzanschlussleiste

Anputz-Dichtleiste für dauerhaft schlagregensicheren Putzanschluss, durch vorkomprimiertes Fugendichtband im Profil, an Fenster, Türen und ähnlichen Bauteilen (mit 3D-Bewegungsaufnahme und Schutzlippe).



Drop-Tex-Duo W40-2 Tropfkantenprofil

Abschlussprofil mit gekröpfter Tropfkante für den putzbündigen Abschluss an waagerechten zurückspringenden Gebäudekanten.



HASIT STR-U 2G 8/60 Schraubdübel

Optimierter versenkbarer und oberflächenbündig setzbarer Universalschraubdübel mit Schraube.



HASIT Aufsatzteller-E Dübelteller

Zusatzteller zur Kombination mit Tellerdübeln bei weichen Dämmstoffen, z.B. Mineralwolle-Lamellenplatte. Typ: Ejotherm



HASIT Fugendichtband Kompriband

Schlagregensichere Abdichtung aller Anschlussfugen, wie z.B. Fenster, Fensterbänke, Holzbalken.



HASIT Trockenmörtel GmbH

Zentrale

Landshuter Straße 30
85356 Freising
Tel.: +49 8161 602-0
Fax: +49 8161 602-70400
kontakt@hasit.de

Werk Schwarzenfeld

Karl-Knab-Straße 44
92521 Schwarzenfeld
Tel.: +49 9435 92-0
Fax: +49 9435 92-70761

Vertriebsgebiet Süd

Werk Eichenkofen

Mooslerner Weg 12
85435 Erding
Tel.: +49 8122 120-0
Fax: +49 8122 120-79862

Werk Kissing

Auenstraße 11
86438 Kissing
Tel.: +49 8233 7900-0
Fax: +49 8233 7900-70561

Vertriebsgebiet Süd-Ost

Werk Regensburg

Ditthornstraße 18
93055 Regensburg
Tel.: +49 941 79595-0
Fax: +49 941 79595-70980

Vertriebsgebiet Mitte

Werk Crossen

Am Rautenanger 6
07613 Crossen an der Elster
Tel.: +49 36693 494-0
Fax: +49 36693 494-70164

Vertriebsgebiet Süd-West

Werk Ammerbuch-Altingen

Berger Weg 1
72119 Ammerbuch-Altingen
Tel.: +49 7032 973-0
Fax: +49 7032 973-70262

www.hasit.de