

## Turbo-WSA

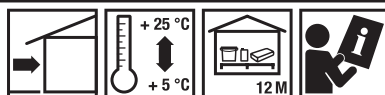
Système d'isolation thermique à base de laine minérale avec enduit de silicate.

**Domaines d'application:** Pour l'exécution des systèmes d'isolation thermique dans la construction des bâtiments de logement, publics et industriels.  
Pour les bâtiments neufs et modernisés  
Particulièrement adapté aux bâtiments situés à côté de terres boisées, réservoirs d'eau et agglomérations industrielles.

**Propriétés:**

- Imperméable à l'eau
- Résistant au gel
- Imperméable à l'eau
- Perméable à la vapeur
- Résistance aux salissures biologiques
- Élimine les ponts thermiques
- Grande résistance mécanique

**Mise en œuvre:**



Données techniques	
Type d'emballage	①
Quantité par unité	1 pce
Épaisseur de couche	50 - 250 mm
Comportement au feu (EN 13501-1)	A2-s1, d0
Adhérence (Béton)	≥ 0,25 MPa
Adhérence (Laine minérale)	≥ 0,08 MPa
Valeur sd	≤ 0,3 m
Résistance du système aux coups	Treillis single : catégorie II, treillis double : catégorie I
Absorption d'eau	0,5 kg/m <sup>2</sup>

**Le produit conforme à:** • Évaluation technique européenne ETA 15/0575

**Base du matériau:**

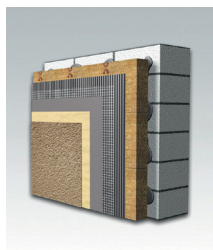
- LEPSTYR-W 230/ STYRLEP-W 240/ STYRLEP-B 225
- Laine minérale, attaches mécaniques, maille de renfort
- STYRLEP-W 240/ STYRLEP-B 225
- TYNKOLIT-U 340
- SILIKATYNK 020

**Support:** Tous les subjectiles doivent avoir une capacité de charge appropriée, être de la structure suffisamment stable, solide et compacte et être exempt de poussière, de graisse, de lubrifiants, d'agents de séparation, de résidus de peinture, etc. Supprimer les revêtements et les finitions instables, avec une faible adhérence. Des surfaces recouvertes d'huile et de graisses, laver avec un détergent. Des surfaces infectées par des moisissures, de la mousse, des algues il faut couvrir avec SEPTOBUD 1008, ensuite laver sous haute pression ou enlever mécaniquement

**Types de substrats:**

**Briques et blocs creux céramiques:** Apprêter avec GRUNTOLIT-W 301 ou EXPERT 6  
**Blocs de silicate:** Apprêter avec GRUNTOLIT-W 301 ou EXPERT 6  
**Éléments en béton cellulaire:** Apprêter avec GRUNTOLIT-SG 302 ou EXPERT 5  
**Briques creuses et coussinets de béton:** Apprêter avec GRUNTOLIT-W 301 ou EXPERT 6  
**Bétons, bétons armés:** Polir et éventuellement apprêter avec GRUNTOLIT-SG 302  
**Enduits anciens:** Apprêter avec GRUNTOLIT-SG 302 ou EXPERT 5  
**Anciens revêtements de peinture:** Inadéquat.

**Avertissements:** Durant les travaux et le séchage, protéger du gel, des précipitations, du séchage trop rapide. Il est recommandé d'utiliser des protections d'échafaudages.



## Turbo-WSA

Système d'isolation thermique à base de laine minérale avec enduit de silicate.

---

**Remarques générales:**

Il faut appliquer un ensemble de produits du système d'isolation thermique.

Cette carte remplace toutes les versions précédentes. Les informations contenues dans cette fiche technique reflètent notre savoir-faire actuel et notre expérience pratique. Ce ne sont que des informations générales et elles ne peuvent pas constituer la responsabilité du fabricant sur l'exécution des travaux ni sur le mode d'utilisation. Parce que des différences et des conditions spécifiques du mode d'exécution peuvent exister. Le produit doit être utilisé conformément au savoir-faire technique et aux règles de sécurité et d'hygiène au travail. Eviter tout contact avec la peau et protéger les yeux. En cas de contact avec les yeux, rincer-les abondamment avec de l'eau propre et consulter un médecin. Il est recommandé d'utiliser des gants, des lunettes et des vêtements de protection.