




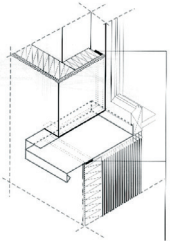
RÖFIX Shirit gome izolues

ngjitës izolues.

Udhëzime teknike dhe ligjore:	Gjatë aplikimit të produkteve tona, respektoni të dhënat në skemat teknike, të cilat janë në përputhje me standardet e përgjithshme dhe specifike të vendit, si dhe të merren parasysh rekomandimet e shoqatës kombëtare të specialistëve.
Fushat e përdorimit:	Izolim nga shiu i fugave lidhëse (p.sh dritare, parvaze dritaresh, trarë druri etj). Per izolimin e puthitjeve te detajeve lidhes te dritareve ne trupin e konstrukcionit qendror pa sherbim shtese, ne sistemet e lidhjes me izolim termik SLIT per ndertesa te reja dhe te vjetra. Tipi: 15/4(HA) = 3-7 mm. Me qendrueshmeri ndaj temperaturave 30 °C deri + 100 °C, afatshkurter + 130 °C. Kategoria e ndertimit B1 (DIN 4102). Sjellja rreth. 25 %. Përdorimi i shiritit izolues , lejohet vetëm për gjerësitë e dhëna të lidhjeve. Vetëm në këto dimensione, ato i përmbushin kërkesat për qëndrueshmëri ndaj rezeve UV dhe izolimin ndaj shiut. Lëvizjet e pjesëve të ndërtimit dhe ndryshimet në gjatësi si pasojë e temperaturave duhet të llogariten paraprakisht.
Karakteristikat:	<ul style="list-style-type: none">• Izolim jetëgjatë dhe me qëndrueshmëri ngaj kushteve atmosferike i fugave• I lyeshëm• Imprenjimi i mases• Përshkueshmëri e lartë
Përpunimi:	
Baza e materialit:	<ul style="list-style-type: none">• Shirit izolues lidhjeje i parakomprimuar, i vetëngjithshëm prej shkume te bute me imprenim dispersion akrilat.
Kushtet e punimit:	Gjatë fazës së tharjes dhe përpunimit, temperatura e ambientit dhe bazamentit nuk duhet të bjerë nën +5 °C.
Bazamenti:	Bazamenti duhet të jetë i pastër, i qëndrueshëm, i thatë, me aftësi mbajtëse, i lirë nga pluhurat, shpërthimet, elementët ndarës, koret dhe papastërtitë e çdo lloji. Cepat e lidhjeve duhet të jenë të pastra, të plota dhe pa vajra, yndyrna apo mbetje të ndryshme. Mbasi të vendosni për gjerësinë e lidhjes, zgjidhni dimensionin e shiritit duke e pershtatur e duke pasur parasysh tolerancat.
Bazamenti-Trajtimi paraprak:	Kryeni provën e ngjitjes nëse bazamenti është i përshtatshëm për ngjitje.
Përpunimi:	Mbas heqjes së qeses mbrojtëse nga pjesa e vetëngjithshme, ngjiteni shiritin izolues direkt nga ruloja në pllakat termo-izoluese, në mënyrë që shiriti të jetë në një nivel ose më saktë të jetë e futur 3 mm me brënda fugave të pllakave.
Këshilla:	Para përpunimit ruajeni produktin në një vend të freskët. Priteni në të dyja anët, në fillimit dhe fund. Prerja ndarëse: Suvaja e sipërme pritët deri në suvanë mbushëse para fortësimit të plotë. Fuga mbetet e dukshme. Fuga suvaje deri 2 mm quhen „prerje suedeze“
Këshilla në rast reziku:	Përbërësit: pa përmbajtje plastike dhe Halogen (< 5 M%). Informacione më të detajuara për sigurinë mund ti lexoni tek skemat tona të sigurisë. Përpara aplikimit të produkteve, jeni të lutur ti lexoni me kujdes këto skeda.
Keshilla per perpunimin:	Shiriti izolues mund të zgjerohet pa problem në zonën elastike qëndrore (edhe plotësisht) ky komprimohet dhe kthehet mbrapsht thuajse në trashësinë fillestare me vendosjen e pllakave të izolimit. Prerjet duhet të bashkohen me përafërsisht. Për këndet pritëni shiritin dhe bashkoni fundet në kënd, pa e rrotulluar rreth këndit.
Magazinimi:	Magazinojini në vende të freskëta, të mbrojtur nga ngrica dhe të mbyllura mirë. Magazinimi min. 24 muaj.



RÖFIX Shirit gome izolues ngjithës izolues.



Këshilla të përgjithshme:

Kjo skedë teknike anullon dhe zëvendëson të gjitha versionet e mëparshme.

Të dhënat e këtyre udhëzuesve teknike përkojnë me njohuritë dhe përvojën tonë praktike të deritanishme.

Ky informacion dhe të dhënat janë përpiluar me kujdes dhe me ndërgjegje të plotë, por pa mbajtur përgjegjësi për vendime ose veprime plotësuese që mund të marrë vetë konsumatori. Të dhënat në veteve nuk provojnë asnjë lidhje ligjore ose detyrime të tjera anësore, dhe normalisht nuk e ndalojnë konsumatorin të testojë produktin për ato qëllime për të cilat edhe është prodhuar.

Produktet RÖFIX si dhe të gjitha materialet përbërëse, i nënshtrohen një kontrolli të vazhdueshëm, me anë të të cilit garantohej një cilësi e pandryshueshme.

Stafi ynë është i gatshëm tju japë cdo ndihmë teknike në lidhje me përdorimin, përpunimin si dhe mund të ofrojë edhe trajnime praktike në lidhje me përdorimin e produkteve tona.

Skedat tona teknike më të reja, me të dhënat aktuale, mund ti gjeni edhe në faqen tonë të internetit (www.roefix.com), ose mund të kërkohen edhe pranë filjaleve rajonale në vënd.