



Case Study: Mehrwert-Zentrum Sipbachzell

Thermische Sanierung: 65 Prozent weniger Energieverbrauch

» VORBILDLICH:
FLÄCHENSCHONENDER
UMGANG DURCH
VIELFÄLTIGE NUTZUNG



**THERMISCHE UND
ÄSTHETISCHE AUFWERTUNG**

CASE STUDY: MEHRWERT-ZENTRUM SIPBACHZELL

Ganzheitliche thermische Maßnahmen an Gebäudehülle verbessern Energieeffizienz

Das Mehrwert-Zentrum Sipbachzell wurde stufenweise, von 2016 bis 2024, und bei laufendem Betrieb saniert. Das Ergebnis: Der Energieverbrauch des erweiterten Gebäudes ist seitdem um 65 Prozent niedriger. Das vorbildliche, ansprechende Projekt wurde mit dem ETHOUSE Award 2024 ausgezeichnet.



PROJEKT MIT VORBILDWIRKUNG

Ursprünglich war das Gebäude aus den 1950er-Jahren als Gemeindeamt und Feuerwehrdepot geplant. In den vergangenen acht Jahren wurde es jedoch umgebaut und mehrstufig saniert. Dabei galt es, bestehende Strukturen zu nutzen und Materialien einzusetzen, die die gesamte Gebäudehülle thermisch und ästhetisch aufwerten. Um die Energieeffizienz und die Fassadengestaltung optimal umsetzen zu können, zog das Architekturbüro mia2 schon im Vorfeld seinen vertrauten RÖFIX Planungsberater hinzu. Im Rahmen der Sanierung fand auch eine Anpassung der Raumaufteilung statt: Die ehemalige Feuerwehrgarage wurde zu einer modernen Arztpraxis umgebaut und der Proberaum des Musikvereins konnte vergrößert werden. Weiters wurde das Objekt technisch optimiert und barrierefrei zugänglich gemacht.

Das Ergebnis der umfangreichen Sanierung: Der Energieverbrauch konnte um 65 Prozent gesenkt werden – von 125 kWh/m² pro Jahr auf 44,5 kWh/m² pro Jahr. Dank der klaren Architektursprache sowie der klugen Funktionszuordnung wurden der sanierte Bestand und die Erweiterung nahtlos zu einem Gebäude verbunden. Aufgrund seiner Vorbildrolle bei der Bewusstseinsbildung für thermische Sanierungen erhielt das Mehrwert-Zentrum 2024 den ETHOUSE Award in der Kategorie „öffentliche Bauten“.

Spezielle Anforderungen für RÖFIX

Gemeinsam mit dem erfahrenen RÖFIX Planungsberater wurden die passenden Materialien ausgewählt und verschiedene grobe Putzstrukturen im Vorfeld bemustert.



» Die eingesetzten Produkte konnten die hohen technischen und ästhetischen Anforderungen erfüllen und sorgen für Behaglichkeit und ein gesundes Raumklima. «

Manuel Wesentslinter, RÖFIX AG



» Mit der bewährten Unterstützung unseres RÖFIX Planungsberaters konnten wir die Fassade rasch, energieeffizient und unseren Plänen entsprechend umsetzen. «

Gunar Wilhelm, mia2 ARCHITEKTUR ZT GMBH



» Das neue Multifunktionsgebäude ist eine Bereicherung für die Bevölkerung. Mein Wunsch ist es, dass das Gebäude vielen Generationen erhalten bleibt und noch lange Freude bereitet. «

Stefan Weiringer, Bürgermeister von Sipbachzell

Das Ziel war die thermische und ästhetische Optimierung der Gebäudehülle. Die optischen Anforderungen an die Fassade waren hoch: Der Hauptteil sollte in einer groben Struktur ausgeführt werden, der Sockel in einer glatten. Eine weitere Herausforderung war die Umsetzung der Fensterlaibungen. Sie sollten denselben dunklen Farbton wie die Fenster haben, allerdings neigen dunkle Töne zu starker Erhitzung und folglich zu Spannungen und Rissen. Solchen Einflüssen musste das Putzsystem standhalten können.

Ausführung und Nutzen der RÖFIX Systeme

Um die gewünschte thermische Verbesserung zu erzielen, wurde an der Fassade das RÖFIX LIGHT System mit EPS-F 031 Dämmplatten verarbeitet. Der Oberputz in einer Körnung von sechs Millimeter wurde mit einer speziellen Putzmaschine aufgespritzt. Der Sockel besteht aus einem mehrlagigen Aufbau verschiedenster Körnungen des RÖFIX SiSi-Putz®. Um die gewünschte glatte Oberfläche zu erreichen, wurde der Putzaufbau geschliffen. Die anschließend aufgetragene Imprägnierung sorgt für eine besonders hohe Widerstandsfähigkeit und Langlebigkeit. Um die gewünschte glatte Oberfläche zu erreichen, wurde der Putzaufbau geschliffen. Beim Aufbau der Putzschichten unterstützte ein RÖFIX Anwendungstechniker die Verarbeiter vor Ort und führte ihnen die ideale Schleiftechnik sowie das korrekte Auftragen der Imprägnierung vor. So konnten sie gemeinsam die technisch optimale Verarbeitung sicherstellen.

Im Bereich der Fensterlaibungen kam das RÖFIX Syco-Tec® System zum Einsatz. Die innovative Systemlösung reduziert die Risiken hoher Oberflächentemperaturen effektiv und ermöglicht somit eine freie Farbgestaltung.

PROJEKTDATEN

Ausführungsjahre	2016 – 2024
Bauherr	Gemeinde Sipbachzell
Architekt/Planer	mia2/ARCHITEKTUR ZT GMBH
Verarbeiter	Andrijevic Fassadenbau GmbH



„RÖFIX Insights“ Projekt
Dieses Objekt wurde mit
360°-Fotografie portraitiert



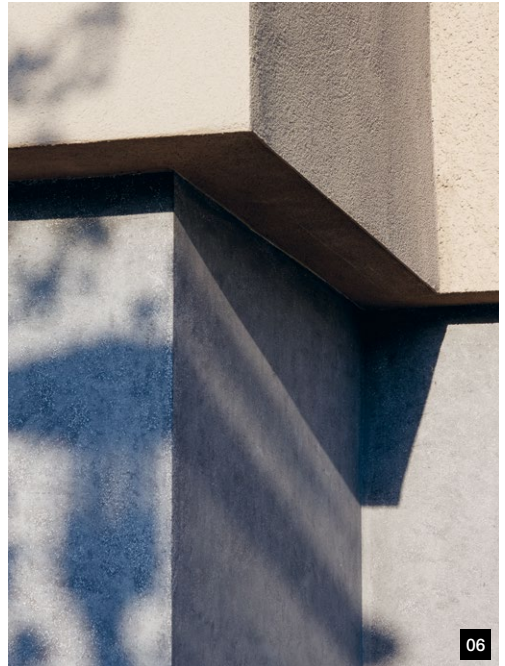
03



04



05



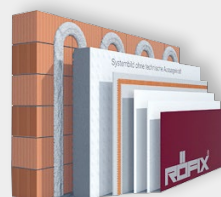
06

01 Im Zuge der Sanierung wurde das Gebäude barrierefrei erschlossen 02 Die durchdachte Materialauswahl sorgt für Energieeinsparungen
 03 RÖFIX SycoTec® reduziert die Risiken hoher Temperaturen 04 Der Aufbau mehrerer Putzschichten und die ideale Schleiftechnik sorgen für eine einzigartige Putzoberfläche 05 Verschiedene Putzstrukturen wurden im Vorfeld bemustert 06 Durch die unterschiedlichen Strukturen entsteht ein Spiel mit Licht und Schatten

BEI DIESEM PROJEKT VERWENDETE PRODUKTE (AUSZUG)



- RÖFIX SiSi-Putz® Kreativ
- RÖFIX SiSi-Putz® Vital
- RÖFIX PP 405 HYDROPHOB



- RÖFIX SycoTec® System
- RÖFIX LIGHT System mit EPS-F 031 Dämmplatten



Bauen mit System

Österreich

RÖFIX AG
A-6832 Röthis
Tel. +43 5522 41646-0
office.rothis@roefix.com

RÖFIX AG
A-6170 Zirl
Tel. +43 5238 510
office.zirl@roefix.com

RÖFIX AG
A-9500 Villach
Tel. +43 4242 29472
office.villach@roefix.com

RÖFIX AG
A-8401 Kalsdorf
Tel. +43 3135 56160
office.kalsdorf@roefix.com

RÖFIX AG
A-4063 Hörsching
Tel. +43 7221 72655-0
office.hoersching@roefix.com

RÖFIX AG
A-2326 Maria Lanzendorf
Tel. +43 2236 677966
office.maria-lanzendorf@roefix.com

Schweiz

RÖFIX AG
CH-9466 Sennwald
Tel. +41 81 758 11 00
office.sennwald@roefix.com

RÖFIX AG
CH-8953 Dietikon
Tel. +41 44 743 40 30
office.dietikon@roefix.com

RÖFIX AG
CH-2540 Grenchen
Tel. +41 32 552 52 10
office.grenchen@roefix.com

RÖFIX AG
CH-6035 Perlen
Tel. +41 41 250 62 23
office.perlen@roefix.com

RÖFIX AG
CH-3006 Bern
Tel. +41 31 931 80 55
office.bern@roefix.com

Italien

RÖFIX AG
I-39020 Partschins (BZ)
Tel. +39 0473 966100
office.partschins@roefix.com

RÖFIX AG
I-33074 Fontanafredda (PN)
Tel. +39 0434 599100
office.fontanafredda@roefix.com

RÖFIX AG
I-25080 Prevalle (BS)
Tel. +39 030 68041
office.prevalle@roefix.com

RÖFIX AG
I-21020 Comabbio (VA)
Tel. +39 0332 962000
office.comabbio@roefix.com

RÖFIX AG
I-12089 Villanova Mondovì (CN)
Tel. +39 0174 599200
office.villanovamondovi@roefix.com

RÖFIX AG
I-67063 Oricola (AQ)
Tel. +39 0863 1750600
office.oricola@roefix.com

Slowenien

RÖFIX d.o.o.
SLO-1290 Grosuplje
Tel. +386 1 78184 80
office.grosuplje@roefix.com

Kroatien

RÖFIX d.o.o.
HR-10294 Pojatno
Tel. +385 1 3340-300
office.pojatno@roefix.com

RÖFIX d.o.o.
HR-10290 Zaprešić
Tel. +385 1 3310-523

RÖFIX d.o.o.
HR-22321 Siverić
Tel. +385 22 778-310
office.siveric@roefix.com

Serbien

RÖFIX d.o.o.
SRB-35254 Popovac
Tel. +381 35 541-044
Fax +381 35 541-043
office.popovac@roefix.com

Montenegro

RÖFIX d.o.o.
MNE-85330 Kotor
Tel. +382 32 336 234
Fax +382 32 336 234
office.kotor@roefix.com

Bosnien-Herzegovina

RÖFIX d.o.o.
BiH-88320 Ljubuški
Tel. +387 39 830 100
Fax +387 39 831 154
office.ljubuski@roefix.com

RÖFIX d.o.o.
BiH-71214 I. Sarajevo
Tel. +387 57 355 191
Fax +387 57 355 190
office.sarajevo@roefix.com

Bulgarien

RÖFIX EOOD
BG-4490 Септември
Tel. +359 34 405900
office.septemvri@roefix.com

RÖFIX EOOD
BG-9900 Нови пазар
Tel. +359 537 25050
office.septemvri@roefix.com

RÖFIX EOOD
BG-2200 Сливница
Tel. +359 895 512201
office.septemvri@roefix.com

Albanien

RÖFIX Sh.p.k.
AL-1504 Nikël Tapizë
Tel. +355 511 8102-1/2/3
office.tirana@roefix.com

roefix.com