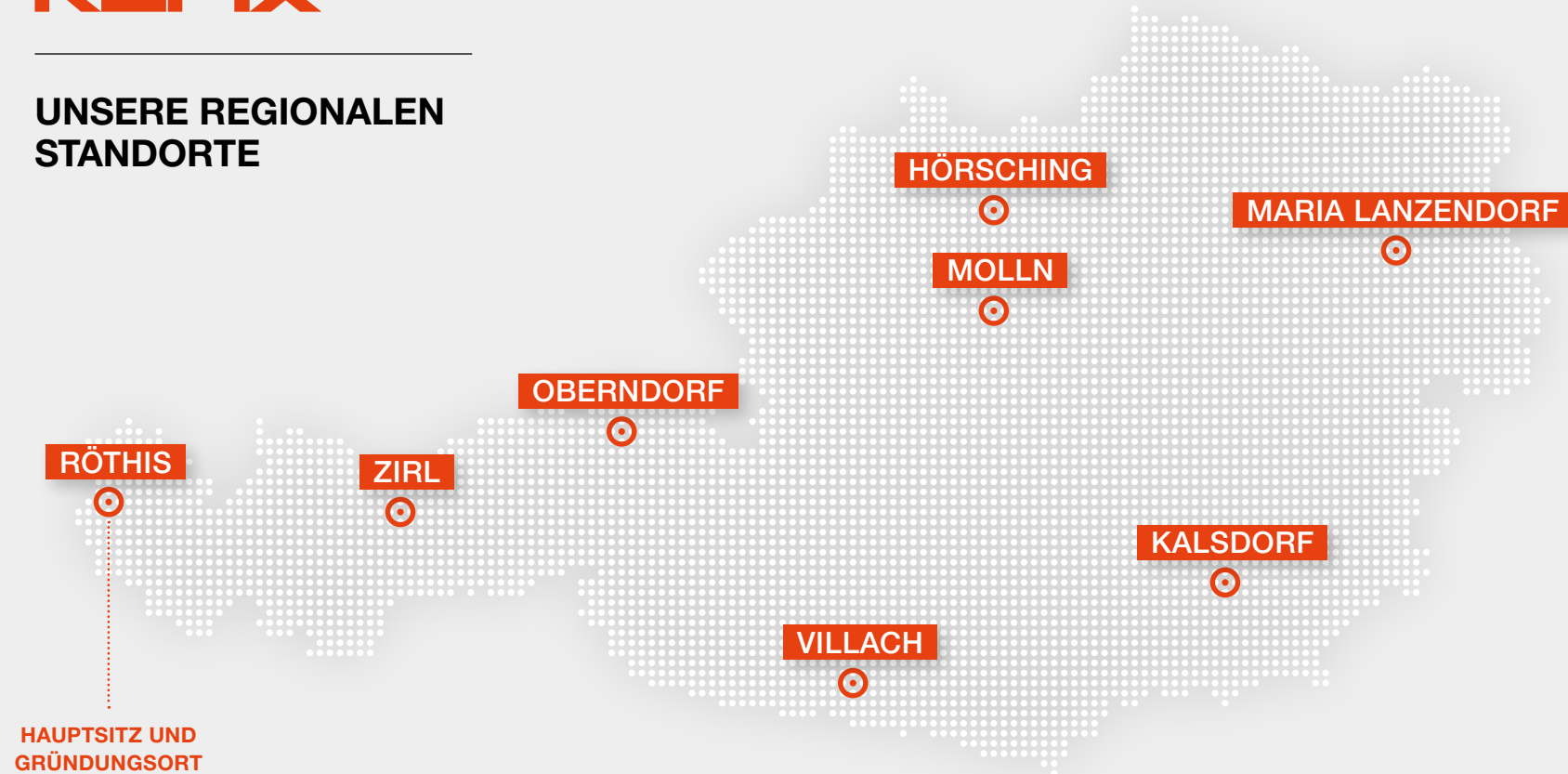


# RÖFIX AG ÖSTERREICH



## UNSERE REGIONALEN STANDORTE



## DIE RÖFIX AG IN ÖSTERREICH

# WILLKOMMEN BEIM BAUEN MIT SYSTEM

Ihr österreichweit führender Hersteller und Anbieter von Baustoffen mit einer rund 130-jährigen Firmentradition

Die 1888 gegründete RÖFIX AG mit Hauptsitz in Röthis (Vorarlberg) hat sich vom Kalkproduzenten zum Spezialisten insbesondere für Wärmedämmsysteme sowie Ober- und Unterputze etabliert. Produkte wie Betone, Mörtel, Anstriche, Beschichtungen, Estriche und Lösungen mit Fliesen bzw. Naturstein runden gemeinsam mit Sanierungs- und Renovierungsprodukten das Sortiment ab. Mehr als 90 Prozent aller Waren produziert das Unternehmen in Österreich, ebenso kommen mehr als 90 Prozent der dafür verwendeten Rohstoffe aus dem Bundesgebiet. Das umfangreiche Sortiment an Produkten und Systemen für Neubauten, Umbauten und Sanierungen stammt großteils aus der eigenen Entwicklung im Forschungs- und Kompetenzzentrum. Zu den innovativen Leistungen gehören unter anderem die von RÖFIX entwickelten, führenden SiSi-Putze®, der Aerogel Wärmedämmputz oder der POR® Schaummörtel. RÖFIX

Produkte werden insbesondere von Verarbeitern, Architekten, Baumeistern, Baustoffhändlern aber auch von privaten Kunden genutzt. Zu den Serviceleistungen des Baustoffspezialisten gehören die Beratung, Logistik sowie Kundens Schulungen.

Die Marke RÖFIX ist in über zehn europäischen Staaten als Komplettanbieter der Baubranche präsent. In Österreich findet man die RÖFIX AG an insgesamt acht Produktions- und Vertriebsstandorten. Sie ist Teil der **FIXIT GRUPPE**, einem europaweit agierenden Baustoffhersteller, zu dem wiederum 69 Vertriebs- und Produktionsstätten in 18 Ländern zählen.



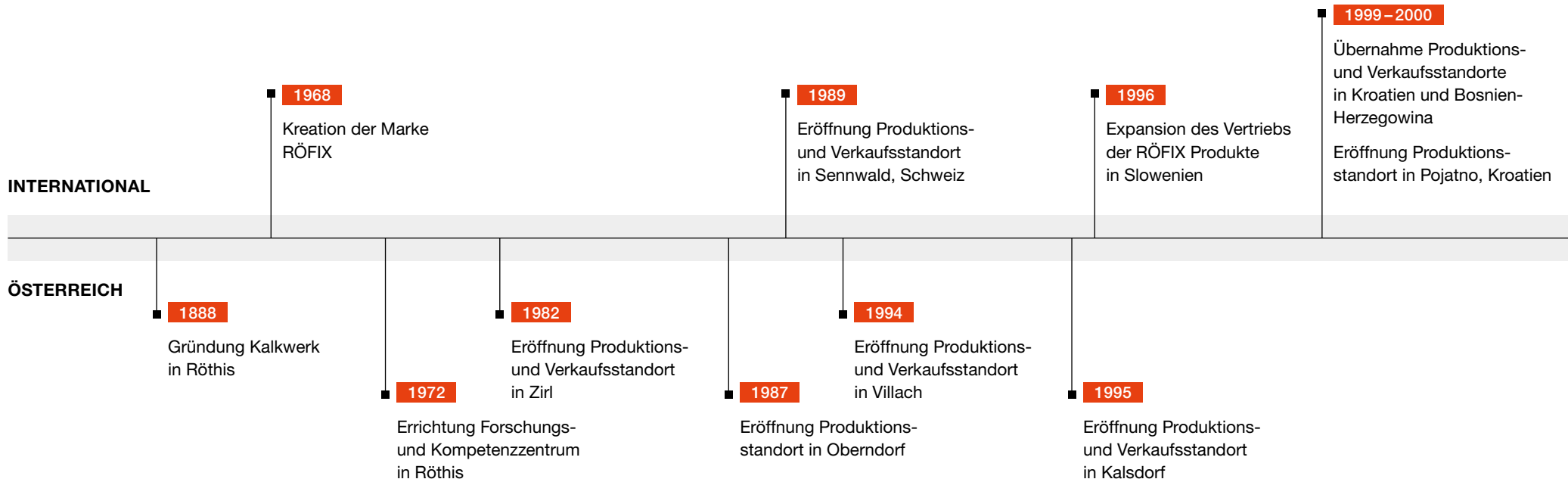
**CHRONIK**

# VERWURZELT IN DEN ÖSTERREICHISCHEN ALPEN

Eine 130-jährige Geschichte geprägt von Innovationen und Wachstum in Europa



01 Aufbau des Betriebs v. l. n. r. Pirmin Ellensohn und Resi Koch (geb. Wehinger), Hans Knünz, Jakob Müller und Engelbert Breuß 02 Erste maschinelle Unterstützung durch Förderbänder 03 Erste Arbeiten durch eine Mannschaft von 4–5 Stamarbeitern in Röthis

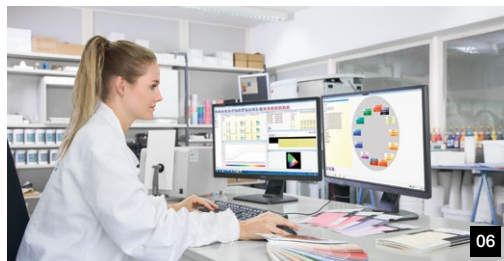




04



05



06

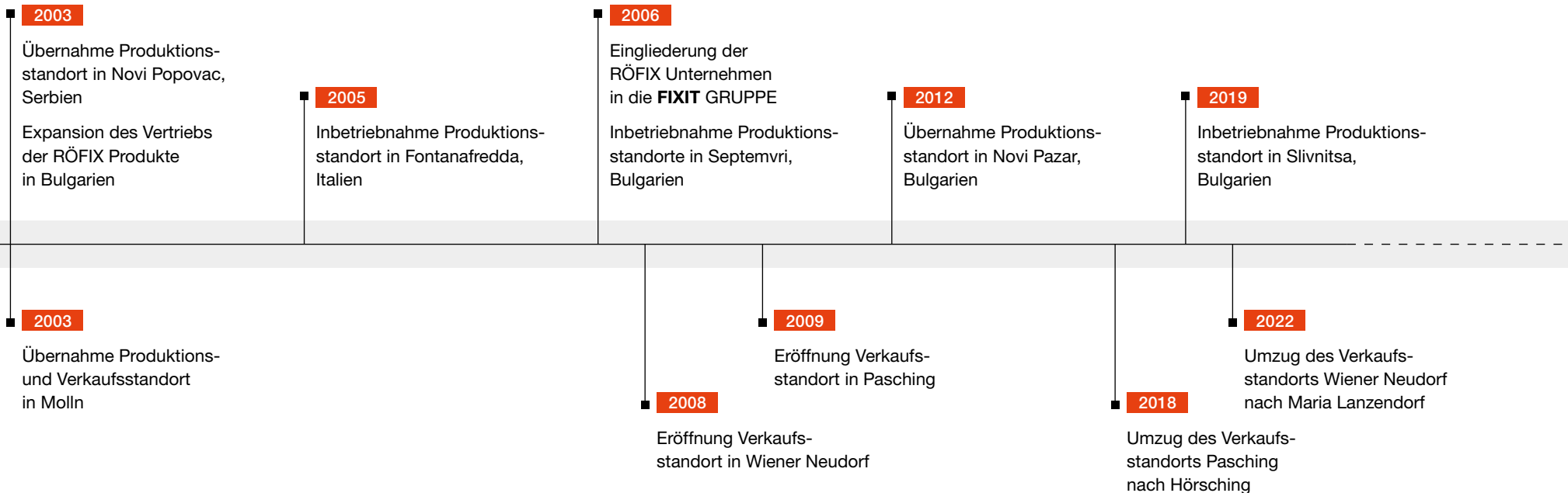


07



08

04 Steinbruch in Röhthis 05 + 06 Die zentrale Forschungs- & Entwicklungsabteilung in Röhthis schafft Produkt- und Systemlösungen für die gesamte **FIXIT** GRUPPE  
07 Nassproduktions-Straße in Röhthis 08 Service und Beratung durch Außendienst und Planungsberater haben bei RÖFIX höchsten Stellenwert





## LEITBILD

# WERTE ERHALTEN – ZUKUNFT MIT BAUSTOFFEN NACHHALTIG GESTALTEN

Mit Zuversicht, Kontinuität und Wertschätzung

Unsere Zeit ist geprägt von großen Umbrüchen und Veränderungen. Neben steter Anpassung und Flexibilität der Organisation braucht es vor allem eine überzeugende und konsequente Ausrichtung des Unternehmens:

- Eine ambitionierte Vision von der Zukunft
- Eine klare Mission und Strategie für den Weg dorthin
- Stabile Werte, an denen wir uns orientieren

Mit Zuversicht, Kontinuität und Wertschätzung werden wir uns den gegenwärtigen Herausforderungen stellen. Unser Leitbild begleitet uns dabei.

### **Für unsere Kunden und unsere Gesellschaft**

Ob im Denkmalschutz, Neubau, der Brückensanierung oder Gebäudeinstandsetzung – RÖFIX verfügt europaweit über jahrzehntelange Erfahrung in der Erhaltung von Immobilien und Infrastruktur. Mit diesem Wissen schützen wir materielle Werte, sichern Kapital und reduzieren den Einsatz wertvoller Ressourcen.

### **Für Klimaschutz im Bestand und Neubau**

Ob energetische Fassadensanierung, Aufstockung oder Umbau – das Zusammenspiel von Werterhalt und Klimaschutz ist eine unserer Kernaufgaben. Mit einem breiten Produktsortiment bietet RÖFIX individuelle und vielfach erprobte Lösungen, für Alt- und Neubau gleichermaßen.

## VISION & MISSION

Gesunde, sichere und attraktive Lebensräume gestalten – das ist unsere Motivation. Für Generationen. Für unsere Umwelt. Wir handeln nachhaltig und produzieren richtungsweisende Baustoffe und Systeme für Fassade, Wand und Boden. Für unsere Kunden, unsere Mitarbeitenden – und die Gesellschaft.



## WERTE

Vier zentrale Werte bilden das Fundament unserer Strategien. Dabei haben wir uns in allen Bereichen und Ebenen zu nachhaltigem Handeln verpflichtet. Gemeinsam mit der **FIXIT GRUPPE** richten wir unsere Geschäftstätigkeit konsequent danach aus.



### ZUFRIEDENE KUNDEN UND PARTNER

Mit der Zufriedenheit unserer Kunden steht und fällt unser Erfolg. Daher tun wir alles, um ihr Vertrauen dauerhaft zu erhalten.



### HÖCHSTE PRODUKTQUALITÄT

Kundenzufriedenheit gewinnen wir mit Produkten von höchster Qualität. Dabei setzen wir auf jahrzehntelange Erfahrung, technischen Fortschritt und Umweltfreundlichkeit.



### MOTIVIERTE MITARBEITENDE

Kompetenz, Engagement, Kreativität und Integrität unserer Mitarbeitenden sind das wichtigste Element unseres Unternehmenserfolges.



### GEMEINSAMES WACHSTUM

Wir sind darauf ausgerichtet, wirtschaftlich und effizient zu arbeiten, um gemeinsam mit unseren Geschäftspartnern zu wachsen.

## ANWENDUNGSBEREICHE

# INNOVATIVE SYSTEM- LÖSUNGEN FÜR DIE BAUBRANCHE

Das umfangreiche Baustoffsortiment für Neu-, Umbauten und Sanierungen stammt aus eigener Entwicklung im Forschungs- und Kompetenzzentrum

Als erfahrener Spezialist für Fertigputze, Fertigmörtel und Wärmedämmsysteme ist RÖFIX stets bestrebt, der Baubranche innovative Systemlösungen zu bieten – vom Rohbau, der Fassaden- und Innenraumgestaltung über Tiefbau- und Infrastrukturprojekte bis hin zur Außengestaltung: Seit über hundert Jahren entwickeln wir hochwertige Bautechniklösungen weiter.

## Renovierung und Sanierung

Unsere innovativen Systemprodukte entsprechen höchsten technischen, ökologischen und ökonomischen Ansprüchen. Bei der Renovierung und Sanierung ist RÖFIX mit seiner einschlägigen Fachberatung ein geschätzter, erfahrener Partner. Mit den fortschrittlichen Dämm- und Montagesystemen lassen sich nicht nur Energieverluste minimieren und die Fassade ansprechend gestalten. Der Wohnkomfort verbessert sich ebenso wie der ökologische Fußabdruck.

## Modernisierung und Kreativität

Auch bei der Modernisierung von Bauwerken leisten die hochwertigen Baustoffe einen wertvollen Beitrag. Der Kreativität der Bauverantwortlichen werden dabei keine Grenzen gesetzt: Die breite Baustoffpalette ermöglicht verschiedenste gestalterische Ausführungen. Sie trägt zudem zur Verlässlichkeit und Nachhaltigkeit der Arbeit bei.

## Enge Zusammenarbeit mit dem Kunden

Das professionelle Wissen unserer Fachleute bei der Planung und Errichtung von Bauwerken an oder unter der Erdoberfläche ist stets gefragt. Unsere Arbeitsweise zeichnet sich dabei durch den engen Kontakt zu unseren Kunden, aber auch zu Behörden bzw. Institutionen wie das Bundesdenkmalamt aus.



## ROHBAU

Für die Rohbauphase bietet RÖFIX eine umfangreiche Auswahl an bewährten Baustoffen zur Absicherung, zum Ausfüllen, Ausgleichen oder Abdichten. Unsere Fachberater\*innen und Praxis-Tools beraten Sie gerne bei der Auswahl.

- Betone: Spritz- und Injektionsbetone zur Absicherung von Hängen oder der Baugrube, Betone zum Ausfüllen von Schalungssteinen
- Mauermörtel
- Bauwerksabdichtungen
- Ausgleichsmaterialien



## FASSADE

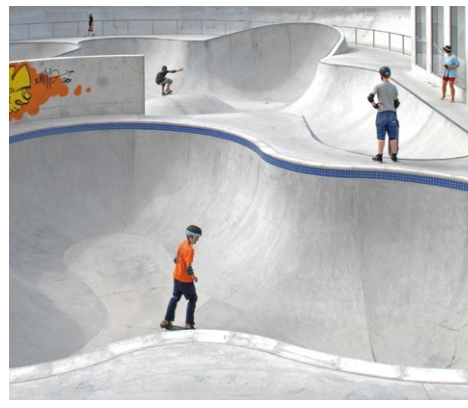
Wärmedämmsysteme von RÖFIX erhalten die Bausubstanz und sind eine Investition in die Langlebigkeit und Energieeffizienz eines Gebäudes. Ein entscheidender Vorteil für unsere Kunden ist es, dass wir sowohl Einzelprodukte, aber auch professionell abgestimmte Fassadensysteme anbieten – vom Dübel über den Putz bis zur Fassadenfarbe. Eine fachgerechte Dämmung verbindet effektiven Wärmeschutz mit der Möglichkeit, die Fassade optisch höchst ansprechend zu gestalten. Dank der breiten Baustoffpalette steht einer kreativen Oberflächengestaltung nichts im Wege.



## INNENRAUM

Für das Interieur bietet RÖFIX verschiedene Innenputze als ökologisches Gestaltungselement. Unterschiedliche Strukturen, Farbtöne und Körnungen garantieren eine ausdrucksvolle und individuelle Oberflächengestaltung, ebenso wie die hochwertige Farbpalette „Color Design“.

- Spezielle Sanierungs- und Renovierungsprodukte
- Mineralische oder pastöse Putze auf Gips-, Kalk- oder Zementbasis
- Innendämmsysteme
- Fußbodensysteme
- Spachtelmassen
- Farben



## TIEFBAU & INFRASTRUKTUR

Für den Tiefbau bzw. für Infrastrukturprojekte bietet RÖFIX ein umfangreiches Produktsortiment auf Beton- und Mörtelbasis.

- Beratung und Serviceleistungen auf Basis langjähriger Erfahrung
- Kundenspezifische Spezialanwendungen



## AUSSEN- GESTALTUNG

Für die professionelle Verlegung von keramischen Fliesen-, Pflaster- und Natursteinbelägen auf passendem Untergrund hat RÖFIX speziell aufeinander abgestimmte Produkte und Systemlösungen entwickelt. Sie werden, neben gestalterischen Aspekten, auch den technischen, bauphysikalischen und wirtschaftlichen Anforderungen gerecht. Eigene Produktlösungen für die Gestaltung von Natursteinmauern, zur Instandhaltung und Reparatur von Verkehrswegen und für die Errichtung von hochbelastbaren Verkehrsflächen vervollständigen das Portfolio für den Außenbereich.

REFERENZEN

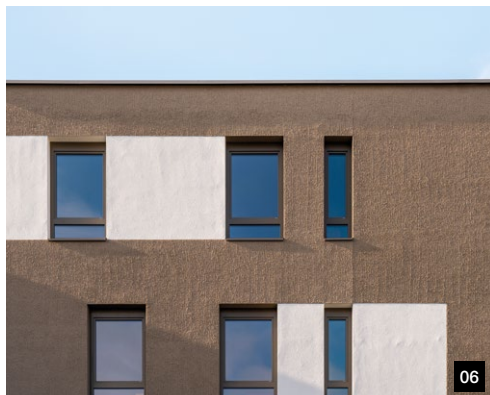
# KNOW-HOW FÜR ANSPRUCHSVOLLE PROJEKTE

Unsere Kompetenz als zuverlässiger Partner zeigt sich in technisch herausfordernden Bauprojekten



**01** Betreutes Wohnen für alle Generationen – Sozialzentrum „Haus im Leben“ in Innsbruck **02+03** Innovatives Gebäude ohne Heizung – Bürogebäude „Haus 2226“ in Lustenau **04** Vollwärmeschutz auf 31 Stockwerken – Wohnanlage „Bruckner Tower“ in Linz **05** Hochwertige Klinkerriemchen-Fassade – Wohnanlage „Mein Seedomizil“ in Lochau





06



07

06 Putz in Hufeisenoptik – Wohnanlage „Peter-Rosegger-Straße“ in Wattens  
 07 Lebens- & Arbeitsraum „Lakeside Science & Technology Park“ in Klagenfurt  
 08 Fassade mit technisch anspruchsvollem Materialmix – Boardinghouse „Argos“  
 in Graz 09 Historisches Gebäude unter Denkmalschutz – „Kolpinghaus“  
 in Bregenz 10+11 Prämierte Sanierung – „Stadthaus Lederergasse“ in Linz



08



09



10



11

## NACHHALTIGKEIT

# VERANTWORTUNG FÜR EINE LEBENSWERTE ZUKUNFT

Mit seinen Fassaden- und Dämmsystemen leistet RÖFIX einen wirksamen Beitrag zur CO<sub>2</sub>-Einsparung

Nachhaltigkeit ist das zentrale Thema unserer Zeit. Als Hersteller von Baustoffen leisten wir mit unseren innovativen Fassaden- und Dämmsystemen bereits heute einen wirksamen Beitrag zur CO<sub>2</sub>-Einsparung. Dieses Potenzial werden wir auch künftig weiter ausbauen.

RÖFIX übernimmt seine gesellschaftliche Verantwortung. Deshalb basieren unsere Strategien konsequent auf nachhaltigem Handeln. Wir orientieren uns an den ESG-Kriterien als Instrument zur Steuerung und Überwachung unserer Aktivitäten im Bereich Nachhaltigkeit. Darüber hinaus bekennt sich RÖFIX zum UN Global Compact – eine Vereinbarung, die im Jahr 2000 zwischen Unternehmen und den Vereinten Nationen geschlossen wurde, um die Globalisierung sozialer und ökologischer zu gestalten. Zudem folgt die **FIXIT** Unternehmensgruppe, zu der RÖFIX gehört, einem Kodex für ethisches Geschäftsgebaren. Dieser wird konsequent gelebt und seine Einhaltung mit den Mechanismen der Aufbau- und Ablauforganisation permanent kontrolliert und gefördert.

Unsere Geschäftsleitung betrachtet den Faktor Klima als wichtigen Teil der Unternehmensstrategie. Deshalb werden die Ziele und Projekte dokumentiert, um das Erreichen von messbaren Klimazielen zu einem integrativen Bestandteil der Gesamtstrategie zu machen.

» Weitere Details in unserer Nachhaltigkeitsbroschüre und auf unserer Webseite. «

[roefix.at/umwelt-und-nachhaltigkeit](https://roefix.at/umwelt-und-nachhaltigkeit)



Alle geltenden Gesetze und Normen zur Einhaltung von Arbeitsrechten und -bedingungen setzen wir konsequent um. Gleichberechtigung sowie die Vermeidung von Diskriminierung sind wichtige Eckpfeiler der Personalstrategie.



## NACHHALTIGES HANDELN

RÖFIX bekennt sich aktiv zu einem wirtschaftlich sinnvollen und nachhaltigen Handeln. Produkte wie Wärmedämmsysteme machen unsere THG-Bilanz<sup>1)</sup> negativ und damit klimafreundlich.



## KLIMASCHUTZ DURCH TREIBHAUSGASREDUKTION

Wir arbeiten daran, die Ressourcen nicht über ihre Regenerationsfähigkeit hinaus zu belasten und das Klima sowie die Ökologie möglichst wenig zu beeinträchtigen. Das Dämmen von Gebäuden ist ein wichtiger Schlüssel zur Reduktion von Treibhausgasen.



## GESUNDHEIT ALS HÖCHSTES GUT

Die Gesundheit und das Wohl unserer Mitarbeitenden, Kunden und Lieferanten zu wahren, ist unser Ziel.



## CHANGEGLEICHHEIT UND FAMILIENFOKUS

Wir lehnen Diskriminierung in jeder Form ab, fördern die Chancengleichheit für alle Mitarbeitenden und unterstützen die Vereinbarkeit von Familie und Beruf.

<sup>1)</sup> THG-Datenmodell und -berechnung: Fraunhofer-Institut für Intelligente Analyse und Informationssysteme IAIS / Bezugsjahr 2020 / Annahme: die durchschnittliche Lebensdauer einer Fassade beträgt 20 Jahre.



**01** Luxuswohnanlage „Das Levels“ im Sompark in Linz **02** Aufwändige Verwandlung und nachhaltige Sanierung – „Gesundheitszentrum Thermenland“ in Fürstenfeld **03** Natürliche Eleganz – innovative Systeme zur Begrünung der Fassade **04** Hochwertige Fassadentechnik mit schweren Belägen – „Golfclub Montfort“ in Rankweil



## ARBEITGEBER

# MITARBEITENDE AN ERSTER STELLE

Die Qualität unserer Produkte ist entscheidend – Mindestens so wichtig für unseren Erfolg sind jedoch auch unsere Mitarbeitenden

Für uns stehen die Menschen in unserem Unternehmen, neben der Qualität unserer Produkte, an erster Stelle. Ihre kreativen Ideen, ihr Know-how und die Leidenschaft machen uns aus und erfolgreich am Markt. Ihre Erfahrung ist für uns und unsere Kunden ein wertvolles Gut. Deshalb ist es RÖFIX auch wichtig, dass sich alle Mitarbeiterinnen und Mitarbeiter an den jeweiligen Standorten gut aufgehoben fühlen.

Wir setzen uns für unsere Belegschaft mit vollem Engagement ein. Dass wir damit auf dem richtigen Weg sind, beweisen viele langjährige Mitarbeitende. Wer Teil des RÖFIX Teams ist, profitiert nicht nur von einem angenehmen Betriebsklima, sondern beispielsweise auch von attraktiven Gleitzeitmodellen, von individuellen, geförderten Weiterbildungsmöglichkeiten, Vergünstigungen und nicht zuletzt von spannenden Mitarbeiter-Events.

» Wir setzen uns mit vollem Engagement für unsere Belegschaft ein. «

[roefix.at/karriere](https://roefix.at/karriere)



### ZUSAMMENARBEITEN AUF AUGENHÖHE

Wir bieten flache Hierarchien und Transparenz. Die Geschäftsleitung hat stets ein offenes Ohr für die Anliegen der Mitarbeitenden, die Führungskräfte leben eine konstruktive Feedback-Kultur.



### ARBEITSZEIT

Freies Arbeiten, ohne Überlastung oder Überforderung und das Gefühl, jederzeit nachfragen zu können – das sind unsere Ziele. Flexible Arbeitszeiten gestalten den Arbeitsalltag.



### WEITERBILDUNG

Die Förderung und Forderung der Mitarbeitenden und gemeinsames Wachsen an internen sowie externen Einflüssen stehen bei RÖFIX im Vordergrund. Potenziale werden erkannt und gefördert, wobei sich viele Aufstiegsmöglichkeiten bieten.



### EVENTS & SPORT

Teamspirit wird großgeschrieben: Neben Firmenfeiern steht auch die Gesundheit im Fokus. Unser Betriebsarzt hilft und das RÖFIX Running Team vereint Sport mit Spaß gleichermaßen.





**Bauen mit System**

**Österreich**

RÖFIX AG  
A-6832 Röthis  
Tel. +43 5522 41646-0  
office.roethis@roefix.com

RÖFIX AG  
A-6170 Zirl  
Tel. +43 5238 510  
office.zirl@roefix.com

RÖFIX AG  
A-9500 Villach  
Tel. +43 4242 29472  
office.villach@roefix.com

RÖFIX AG  
A-8401 Kalsdorf  
Tel. +43 3135 56160  
office.kalsdorf@roefix.com

RÖFIX AG  
A-4063 Hörsching  
Tel. +43 7221 72655-0  
office.hoersching@roefix.com

RÖFIX AG  
A-2326 Maria Lanzendorf  
Tel. +43 2236 677966  
office.maria-lanzendorf@roefix.com

**roefix.com**

Ein Unternehmen der  
**FIXIT GRUPPE**  
BAUSTOFFE MIT SYSTEM