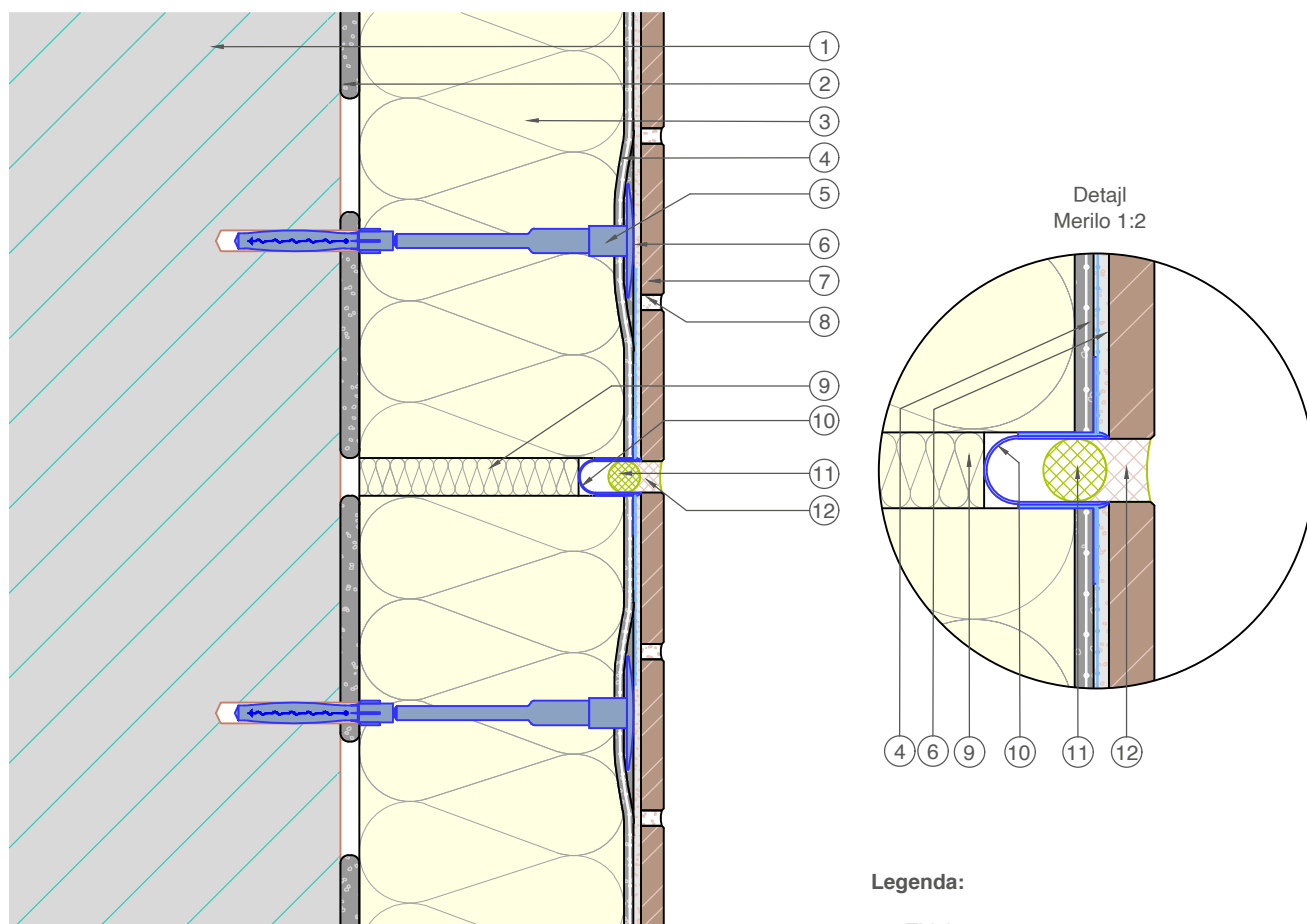


RÖFIX Konstrukcijski detajli

RÖFIX StoneEtics® 50 Gradbene dilatationske fuge



Legenda:

- 1 Zidak
- 2 Lepilo (min. kontaktna površina 60 %)
- 3 Fasadna izolacijska plošča (do 300 mm)
- 4 Osnovni omet z armirno mrežo (ND 5 mm)
- 5 Sistemsko vijačno sidro
- 6 Lepilo za obloge (Buttering- Floating)
- 7 Obloga
- 8 Ustrezna fugirna malta glede na oblogo
- 9 Lahki izolacijski trak za zapolnitev dilatationske fuge
- 10 Dilatationski profil (opcija za minimalno vzdrževanje fug)
- 11 PE-vrvice
- 12 Elastična masa za zatesnitev fug

Naše detajlne risbe so mišljene kot smernice, ki naj jih projektanti, gradbeni vodje in drugi preverijo pri posameznem projektu in po potrebi prilagodijo glede na specifične gradbenotehnične in gradbenopravne robne pogoje.

