



HASIT FIN-TEX W45

Blechanschlussprofil

Anwendungsbereiche: Putzanschlussprofil für bewegliche, wassersichere Verbindung zwischen Blech und Putz (z.B. Sockelabschluss, Anschluss an Blechhochzug, Dachrandabschluss etc.). Besonders geeignet für nachträglich angebrachte Blechanschlüsse, die nicht mehr hinter Dämmplatten eingebaut werden können.

Eigenschaften:

- Der Ausdehnungskoeffizient ist mit den nachfolgenden Putze vergleichbar.
- Gutes Abtropfverhalten bei Schlagregen
- Gute Putzhaftung
- Mechanisch entkoppelte Anschlusslösung
- Schnelle, wirtschaftliche Verarbeitung

Verarbeitung:



Technische Daten:

Art.-Nr.	2000012144
EAN	4038502154248
Zolltarifnr.	39259080
Verpackungsart	
Menge pro Einheit	25 Stk./EH
Länge	200 cm
Farbe	Weiß
Gewebebreite	12,5 cm

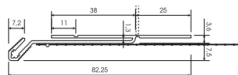
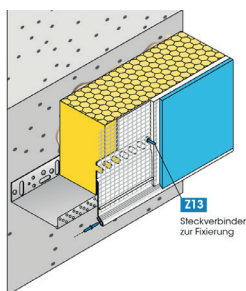
Materialbasis: • Kunststoffprofil mit angeschweißtem Textilglasgitter.

Verarbeitung: Profil mit geeigneter Auflagenschere auf das gewünschte Maß ablängen. Profil auf das vorhandene Blech aufstecken. Das wandseitige Profil kann über eine Sollbruchkante aufgebogen oder durch Abbrechen entsprechend gekürzt werden. Profilstöße werden über spezielle Steckverbinder (beigelegt) zusammengeführt und stabilisiert.

Lagerung: Profile werden im Karton verpackt ausgeliefert. Unbedingt auf stabilem und ebenen Untergrund flach lagern. Vor Feuchte, Nässe und großer Hitze schützen. Mindestens 12 Monate lagerfähig.

Gefahrenhinweise: Detaillierte Sicherheitshinweise erhalten Sie aus unseren separaten Sicherheitsdatenblättern. Vor der Anwendung sind diese durchzulesen.

Anwendung/Abmessung:





HASIT FIN-TEX W45

Blechanschlussprofil

Allgemeine Hinweise:

Mit diesem Merkblatt werden alle früheren Ausgaben ungültig.
Zeitabhängige Werte beziehen sich auf Normklimabedingungen (+20 °C/65 % r.F.). Diese können durch Umgebungsfaktoren wie Temperatur, Feuchtigkeit und Art des Substrats variieren.
Die Angaben wurden sorgfältig und gewissenhaft erstellt, allerdings ohne Gewähr für Richtigkeit und Vollständigkeit und ohne Haftung für die weiteren Entscheidungen des Benutzers.
Die Angaben für sich alleine begründen kein Rechtsverhältnis oder sonstige Nebenverpflichtungen.
Sie befreien den Kunden grundsätzlich nicht, das Produkt auf seine Eignung für den vorgesehenen Verwendungszweck eigenständig zu prüfen.
Unsere Produkte unterliegen, wie alle enthaltenen Rohstoffe, einer kontinuierlichen Überwachung, wodurch eine gleichbleibende Qualität gewährleistet ist.
Für weitere Fragen wenden Sie sich an Ihren Verkaufsberater oder Fachhandel.
Den aktuellen Stand unserer technischen Merkblätter finden Sie auf unserer Homepage bzw. können in der zuständigen Geschäftsstelle angefordert werden.