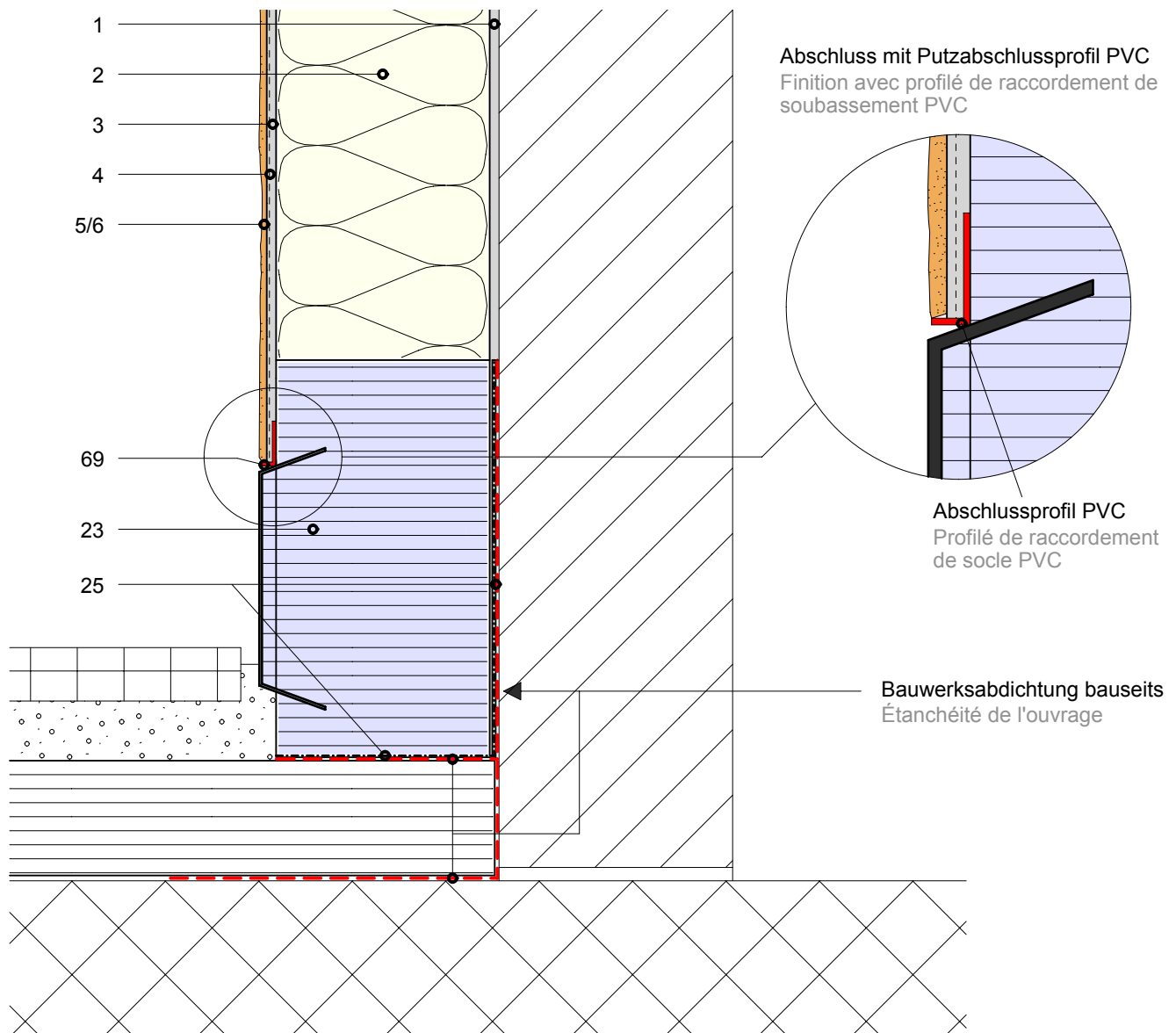


1.7 Anschluss beim Sockel mit gedämmtem Blechsockel

1.7 Raccord au socle isolé avec plinthe métallique



- 1-6 GreoTherm System
GreoTherm Système
- 23 Sockelelement aus Blech
Élément de socle en tôle
- 25 Greutol Kleber 2K
Greutol colle 2K
- 69 Putzabschlussprofil PVC
Profilé de raccordement de socle PVC

Dieses Ausführungsdetail ist rein informativer Natur und entspricht unserem derzeitigen Kenntnisstand. Es ist lediglich ein allgemeiner Hinweis und berücksichtigt nicht den konkreten Anwendungsfall. Es gelten unsere Allgemeinen Geschäftsbedingungen. Änderungen bleiben jederzeit vorbehalten. Ersetzt alle früheren Ausführungsdetails. Die aktuellen Informationen finden Sie unter www.greutol.ch.

Greutol AG
Libernstrasse 28
8112 Otelfingen

Telefon +41 43 411 77 77
Fax +41 43 411 77 78
E-Mail info@greutol.ch

GREUTOL