



RÖFIX Traka za brtvljenje fuga

Traka za brtvljenje

Pravne i tehničke napomene:

Prilikom ugradnje naših proizvoda potrebno je obratiti pozornost na važeće tehničke listove, držati se općenitih kao i specifičnih regionalnih normi i preporuka pojedinih nacionalnih strukovnih udruga.

Područja primjene:

Vodonepropusna izolacija svih fuga (npr. na prozorima, klupčicama prozora, drvenim gredama itd.).

Za izolaciju spojnih prozorskih fuga prema građevini bez stavljanja dodatnih letvica kod TIS-a u staro i novogradnji. Tip 15/4 (HA) = 3-7 mm.

Otpornost na temperature od -30 °C do +100 °C, kratkotrajno +130 °C. Razred građevinskog materijala B1 (DIN 4102). Bujanje oko 25 %.

Primjena izolacijskih traka za fuge dopuštena je samo kod zadanih debljina fuga. Samo u tim dimenzijama zadovoljavaju zahtjeve otpornosti na udarnu kišu i UV zračenje. su otporne na kišu i UV zračenje. Potrebno je uračunati gibanje iz podloge i utjecaj temperaturnog naprezanja na promjene dužine.

Svojstva:

- Trajna hidroizolacija otporna na vremenske uvjete.
- Premaziva
- Impregnirane mase
- Visoka paropropusnost

Ugradnja:



Tehnički podaci			
SAP šifra:	2000148216	2000148472	2000148473
ERGO	21652		
Vrsta pakiranja			
Jedinica po paleti	7 Kom./jed.	20 Kom./jed.	20 Kom./jed.
Količina u jednom pakiranju	52,5 m/jed.	100 m/jed.	86 m/jed.
Dužina	7.500 mm	5.000 mm	4.300 mm
Širina	15 mm		
Dubina	15 mm		
Boja	siva		
Paropropusnost μ	pribl. 10		
Širina fuga	3 - 12 mm		
Certifikati o ispitivanju	Institut za ispitivanje građevinskih materijala Hannover Ispitivanje prema DIN 18542. Razred opterećenja 2.		
Temperatura podloge	> 5 °C		
Reakcija na požar	B1 (DIN4102)		

Sastav:

- Predkomprimirana samoljepljiva trka za fuge od PU-meke pjene s impregnacijom od disperzije akrilata.

Uvjeti obrade:

Za vrijeme ugradnje i sušenja, temperatura okoline odn. podloge ne smije pasti ispod +5 °C.

Podloga:

Podloga mora biti čista, čvrsta, suha, bez prašine, nosiva, bez iscvjetavanja, razdjelnih sredstava, taloga i onečišćenja svih vrsta.

Fuge moraju biti čiste, pravilnih kutova i očišćene od ulja, masti kao i labavo prijanjajućih dijelova. Nakon utvrđivanja širine fuga, odabrati odgovarajuću dimenziju trake u navedenoj toleranciji.

Priprema podloge:

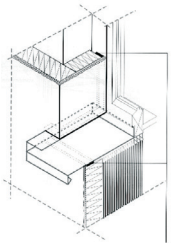
Izvršiti probu lijepljenja, odn. utvrditi da li je podloga prikladna za lijepljenje. Za svaku vrstu podloge potrebno je koristiti prikladna sredstva za čišćenje. Molimo kontaktirati proizvođača vrata-/prozora.



RÖFIX Traka za brtvljenje fuga

Traka za brtvljenje

Ugradnja:	Nakon skidanja zaštitne folije, traku za brtvljenje naljepiti direktno s role na građevinski dio, s uvlakom 3 mm prema unutra.
Napomene:	Prije ugradnje proizvod čuvati na hladnom mjestu. Prekomprimirani početni i završni dio odrezati. Razdvajajući prorez: žbuka se prije potpunog protvrđivanja proreže do podloge. Fuge ostaju vidljive. Fuge koje imaju debljinu do 2 mm zovu se još i švedski rez.
Upozorenja:	Tvari: ne sadrži PVC i halogen (< 5 M%). Detaljne upute možete potražiti na posebnim sigurnosnim listovima svakog proizvoda. Prije upotrebe obavezno pročitati sigurnosne listove.
Upute za ugradnju:	Traka za brtvljenje bez problema može ekspandirati u elastičnoj zoni zrna (u potpunosti), te se postavljanjem izolacijskih ploča skuplja skoro do ishodišne debljine. Rubovi trake se dobro zaglade i priljube uz podlogu. Kod obrade uglova traku odrezati i rub zagladiti, ne ugrađivati preko ugla.
Skladištenje:	Skladištiti dobro zatvoreno, na hladnom, zaštititi od smrzavanja. Rok upotrebe najmanje 24 mjeseca.



Opće napomene:	<p>Ovaj tehnički list zamjenjuje i poništava prethodna izdanja istoga.</p> <p>Podaci sadržani u ovom tehničkom listu u skladu su s našim sadašnjim tehničkim i iskustvenim saznanjima.</p> <p>Podaci su pažljivo i savjesno obrađeni, međutim, oni nisu jamstvo za točnost i potpunost istih, niti su odgovorni za buduće odluke korisnika. Podaci, sami po sebi, ne stvaraju nikakvu pravnu niti bilo koju drugu sekundarnu obvezu po bilo kojem naslovu. Podaci ne oslobađaju korisnika od obveze da osobno provjeri prikladnost proizvoda za upotrebu koju mu je korisnik namijenio.</p> <p>Naše proizvode i sirovine podvrgavamo kontinuiranoj kontroli kako bi osigurali kontinuirano visoku razinu njihove kvalitete.</p> <p>Za sva vaša pitanja u svezi primjene, ugradnje i prezentacije naših proizvoda na raspolaganju su vam naši prodajno-tehnički savjetnici.</p> <p>Ažurirane tehničke listove potražite na našoj web-stranici www.roefix.hr ili zatražite u našim poslovnica.</p>
-----------------------	---