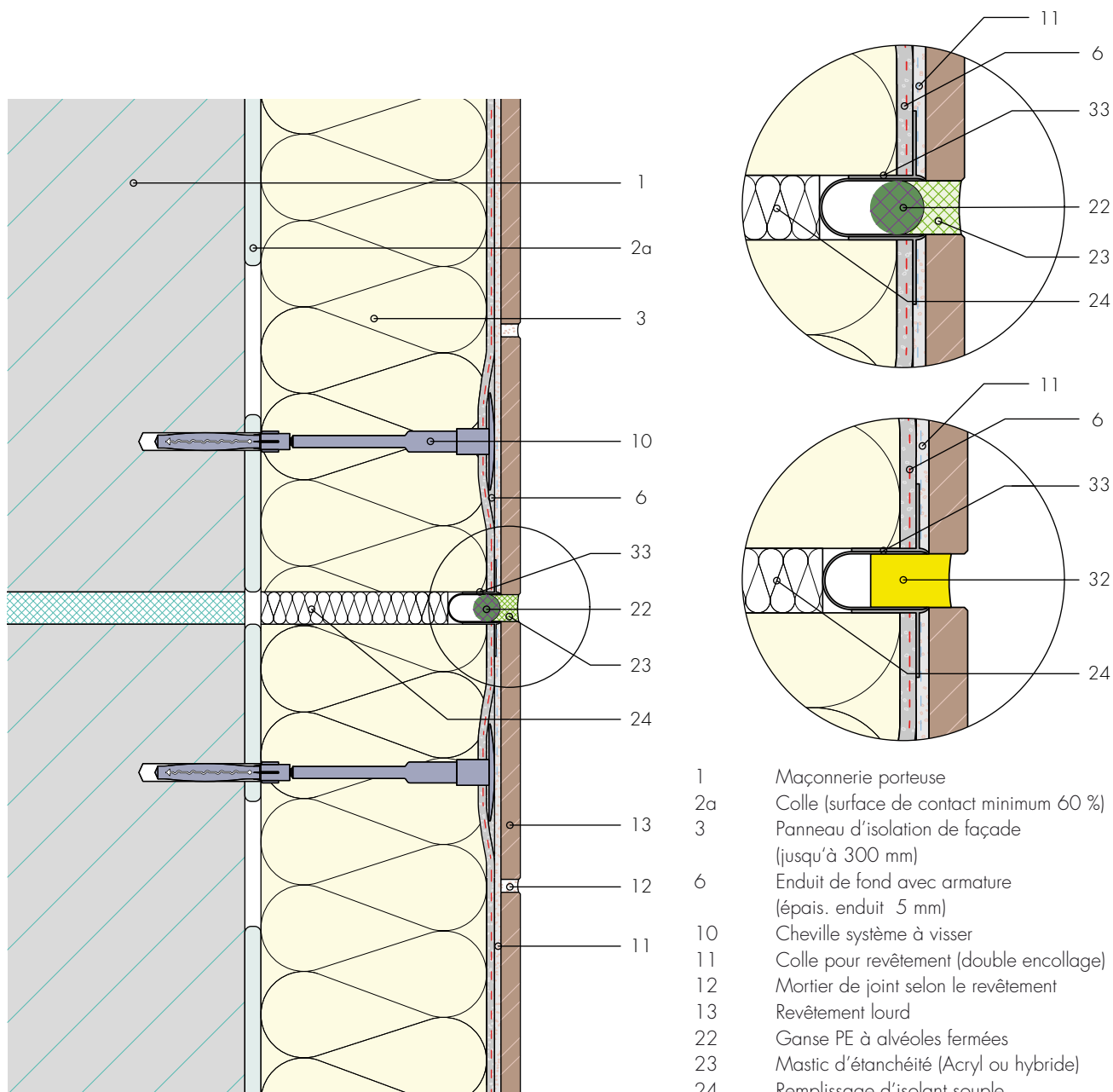


Détail S.9.5

**StoneEtics 50**  
**Joint de séparation de bâtiment**  
**avec mastic de jointoiment ou**  
**ruban d'étanchéité BG1**  
**(coupe horizontale)**



- 1 Maçonnerie porteuse
- 2a Colle (surface de contact minimum 60 %)
- 3 Panneau d'isolation de façade (jusqu'à 300 mm)
- 6 Enduit de fond avec armature (épais. enduit 5 mm)
- 10 Cheville système à visser
- 11 Colle pour revêtement (double encollage)
- 12 Mortier de joint selon le revêtement
- 13 Revêtement lourd
- 22 Ganse PE à alvéoles fermées
- 23 Mastic d'étanchéité (Acryl ou hybride)
- 24 Remplissage d'isolant souple
- 32 Bande d'étanchéité BG1, 25/10-18
- 33 Profilé de joint de dilatation type E