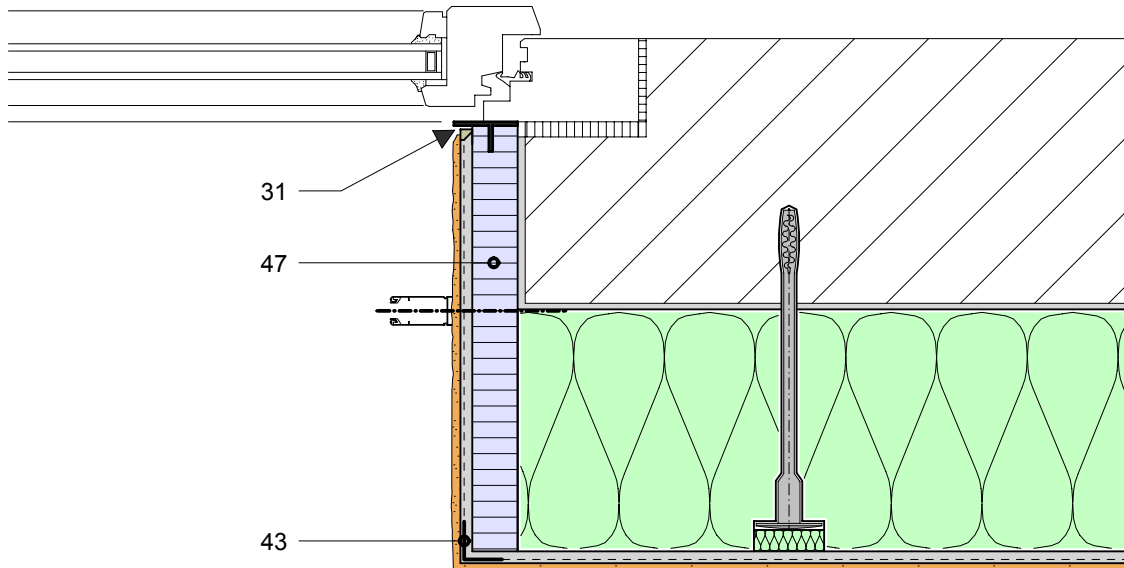


3.2 Renovation Leibungselement aus XPS

3.2 Rénovation élément d'embrasure en XPS



- 31 Verdeckte Kittfuge mit Trennschnitt
Joint mastic dissimulé avec coupe de séparation
- 43 Gewebewinkel
Treillis d'angle
- 47 Leibungs- und Sturzelement Lei-Stu
Élément d'embrasure et de linteau Lei-Stu

Dieses Ausführungsdetail ist rein informativer Natur und entspricht unserem derzeitigen Kenntnisstand. Es ist lediglich ein allgemeiner Hinweis und berücksichtigt nicht den konkreten Anwendungsfall. Es gelten unsere Allgemeinen Geschäftsbedingungen. Änderungen bleiben jederzeit vorbehalten. Ersetzt alle früheren Ausführungsdetails. Die aktuellen Informationen finden Sie unter www.greutol.ch.