

ROFIX EPS-F 031 take-it RELAX

Pannello isolante per facciate grigio, zigrinato, con tagli anti-tensioni

Avvertenze legali e tecniche:

Per la lavorazione dei nostri prodotti, rispettare le informazioni riportate nelle schede tecniche. Si raccomanda di considerare le norme generali e specifiche per i diversi Paesi (UNI, ÖNORM, SIA, ecc.), nonché le indicazioni delle Associazioni Professionali Nazionali.

Campi di applicazione:

Pannello isolante in schiuma dura di polistirene espanso EPS-F15 (conduttività termica 0,031 W/mK) per sistemi di isolamento termico in conformità a EN 13163.

Materiale isolante speciale in EPS per elevate esigenze di isolamento termico ed acustico. I riflettori di infrarossi riducono la trasmissione del calore di irraggiamento. Bordi diritti, lato esterno scanalato, lato di incollaggio dentato.

Idoneo per edifici vecchi e nuovi.

Non impiegare per zoccolature e nelle zone soggette a spruzzi.

La zona della zoccolatura va realizzata con idonei pannelli isolanti per zoccolature (ad es. pannello isolante per zoccolature EPS-P, EPS 035 PW/PB o simile).

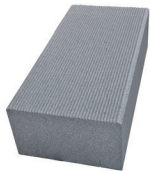
Caratteristiche:

- Caratteristiche isolanti ottimizzate
- Ottima lavorabilità
- Esente da CFC e HCFC
- Basso peso specifico

Lavorazione:



Dati tecnici					
SAP-Art. Nr.:	2000694035	2000569694	2000569695	2000569696	2000569697
Imballaggio					
Unità per bancale	6 pz./cf (IT)	5 pz./cf (IT)	4 pz./cf (IT)	4 pz./cf (IT)	3 pz./cf (IT)
Quantità per unità	3 m ² /cf.	2,5 m ² /cf.	2 m ² /cf.	2 m ² /cf.	1,5 m ² /cf.
Spessore	80 mm	100 mm	120 mm	140 mm	160 mm
Lunghezza	1.000 mm				
Larghezza	500 mm				
Permeabilità al vapore μ	25 - 45				
Calore specifico	ca. 1,5 kJ/kg K				
Resistenza al taglio (EN1348_1997)	$\geq 0,05$ N/mm ²				
Resistenza a trazione trasversale	≥ 150 kPa				
Assorbimento d'acqua	$< 0,04$ kg/m ² h				
Omologazione	ETA-04/0033 (ETAG 004) ETA-04/0034 (ETAG 004)				
Certificati di prova	EN 13163				
Classe di sistema	Classe di sistema I in conformità a ÖNORM 6400				
Massa volumica media (EN 1602)	ca. 15 kg/m ³				
Valore R	3,23 m ² K/W	3,23 m ² K/W	3,87 m ² K/W	4,52 m ² K/W	5,16 m ² K/W
Avvertenze relative all'imballo	In fogli in PE riciclabili.				
Temperatura del supporto	$> 5 - < 30$ °C				
Reazione al fuoco	E (EN13501-1)				



RÖFIX EPS-F 031 take-it RELAX

Pannello isolante per facciate grigio, zigrinato, con tagli anti-tensioni

SAP-Art. Nr.:	2000569698	2000569699	2000569700
Imballaggio			
Unità per bancale	2 pz./cf (IT)		
Quantità per unità	1 m ² /cf.		
Spessore	180 mm	200 mm	220 mm
Lunghezza	1.000 mm		
Larghezza	500 mm		
Permeabilità al vapore μ	25 - 45		
Calore specifico	ca. 1,5 kJ/kg K		
Resistenza al taglio (EN1348_1997)	$\geq 0,05$ N/mm ²		
Resistenza a trazione trasversale	≥ 150 kPa		
Assorbimento d'acqua	$< 0,04$ kg/m ² h		
Omologazione	ETA-04/0033 (ETAG 004) ETA-04/0034 (ETAG 004)		
Certificati di prova	EN 13163		
Classe di sistema	Classe di sistema I in conformità a ÖNORM 6400		
Massa volumica media (EN 1602)	ca. 15 kg/m ³		
Valore R	5,81 m ² K/W	6,45 m ² K/W	7,1 m ² K/W
Avvertenze relative all'imballo	In fogli in PE riciclabili.		
Temperatura del supporto	$> 5 - < 30$ °C		
Reazione al fuoco	E (EN13501-1)		

Materiale di base: • Materiale isolante in styropor (grigio), prodotto mediante trattamento termico di un granulato di polistirene espanso con aggiunta di sostanze assorbenti e riflettenti di infrarossi.

Condizioni di lavorazione: Durante la fase di lavorazione e di essiccazione la temperatura dell'ambiente circostante e del supporto non deve scendere al di sotto di +5 °C.

Supporto: Il supporto deve essere pulito, solido, consistente, asciutto, privo di polvere, efflorescenze, prodotti distaccanti e sporco di qualsiasi genere.
Il supporto deve corrispondere alle norme nazionali in materia di planarità, con tolleranze conformi a quelle stabilite per superfici di pareti non finite.
La muratura della parete esterna deve essere asciutta e lo strato orizzontale di impermeabilizzazione contro l'umidità di risalita deve essere perfettamente funzionante.
Il supporto deve presentare una resistenza allo strappo di almeno 0,25 N/mm².

Trattamento preliminare del supporto: Il pretrattamento del supporto deve essere adeguato alle condizioni iniziali ed ai requisiti finali richiesti. Le eventuali parti sporgenti di malta o di calcestruzzo vanno asportate. Le irregolarità del supporto di maggiore entità vanno livellate con un prodotto idoneo. Le irregolarità del supporto di entità minore (<1 cm) possono essere compensate con lo strato di malta adesiva applicata con metodo a cordolo perimetrale e tre punti centrali. Controllare l'intonaco esistente per quanto riguarda la consistenza e l'eventuale presenza di vuoti, anche i rivestimenti esistenti devono essere verificati sotto il profilo della consistenza. Gli intonaci e i rivestimenti non sufficientemente solidi vanno asportati senza lasciare residui. Sul supporto, se necessario, va applicato un idoneo primer. Va altresì verificata da un esperto la compatibilità dei rivestimenti esistenti con la malta adesiva.
Rimuovere film di materiali distaccanti (olio disarmante, ecc.). Le superfici friabili o con tendenza allo sfarinamento vanno consolidate con fissativo oppure vanno rimosse.

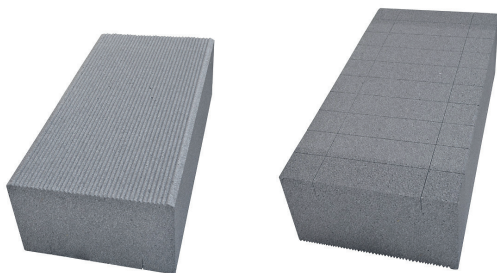


RÖFIX EPS-F 031 take-it RELAX

Pannello isolante per facciate grigio, zigrinato, con tagli anti-tensioni

Lavorazione:	Incollaggio dei pannelli isolanti: spruzzare il collante a macchina in strisce verticali ravvicinate (distanza di ca. 17 cm l'una dall'altra) sul fondo di incollaggio. Quindi sul letto di malta ancora fresco si applicano i pannelli premendoli e facendoli scorrere fino alla loro posizione finale. I tagli a misura possono essere effettuati in modo professionale e precisi con apposite taglierine a filo caldo (ad es. SPEWE GT 127-34).
Avvertenze:	Rispettare le attuali indicazioni del produttore, le direttive di lavorazione vigenti del Gruppo di qualità e le attuali norme nazionali di lavorazione (ad es. DIN 55699 lavorazione di sistemi di isolamento termico o ÖNORM B6410 o UNI/TR 11715). In caso di utilizzo di tonalità scure di <25% FR su sistemi di isolamento termico sono da considerare le istruzioni RÖFIX SycoTec.
Considerazioni su pericoli:	I dati relativi alla sicurezza, sono riportati nella Scheda di Sicurezza. Prima dell'impiego del prodotto, consultare attentamente la scheda.
Avvertenze di lavorazione:	Incollare i pannelli isolanti RÖFIX sul supporto pretrattato, partendo dal basso verso l'alto, a giunti sfalsati, perfettamente a squadra e in piano, senza gradini. Nell'incollare i pannelli, bisogna esercitare su di essi una sufficiente pressione e farli scorrere più volte leggermente in qua e là. Per evitare ponti termici fare attenzione che i giunti siano perfettamente accostati e senza collante negli interstizi. Occorre che lo sfalsamento minimo dei pannelli isolanti nonché le dimensioni dei pezzi rimanenti rispettino le norme specifiche nazionali ovvero quelle delle associazioni di categoria competenti. In corrispondenza delle aperture i pannelli vanno intagliati. I raccordi ad elementi costruttivi con coefficienti di dilatazione diversi vanno eseguiti con idonei profili ovvero con nastro di guarnizione in modo da garantire una impermeabilizzazione del materiale isolante a tenuta di pioggia battente. In corrispondenza degli angoli dell'edificio i pannelli di spessore superiore a 20 cm vanno montati di testa con un collante di montaggio (ad. es. RÖFIX Impermeabilizzante adesivo Polymer). I giunti di dilatazione esistenti nella struttura dell'edificio devono essere ripresi nel sistema di isolamento termico con appositi profili per giunti di dilatazione. Solo dopo avere atteso un sufficiente tempo per l'essiccamento (ca. 36 ore) si può iniziare a sottoporre la facciata a sollecitazioni meccaniche (lavori di levigatura o tassellatura).
Stoccaggio:	Conservare all'asciutto, proteggere dall'umidità e raggi UV (sole, luce). Periodo di conservazione: min. 12 mesi.

Dichiarazione:





ROFIX EPS-F 031 take-it RELAX

Pannello isolante per facciate grigio, zigrinato, con tagli anti-tensioni

Avvertenze generali:

La presente scheda tecnica sostituisce ed annulla le precedenti versioni.

Le informazioni della presente scheda tecnica corrispondono alle nostre attuali conoscenze ed esperienze.

I dati sono stati elaborati con la massima cura e coscienza, senza tuttavia alcuna garanzia di esattezza e completezza e senza alcuna responsabilità riguardo alle ulteriori decisioni dell'utente.

I dati di per sé non comportano alcun impegno giuridico od obblighi secondari di altro tipo. I dati non esimono il cliente in linea di principio dal controllare autonomamente il prodotto sotto il profilo della sua idoneità per l'impiego previsto.

I nostri prodotti sono soggetti a continui controlli di qualità sia sulle materie prime sia sul prodotto finito per garantire una qualità costante.

I nostri tecnici e consulenti sono a Vostra disposizione per informazioni, chiarimenti e quesiti sull'impiego e la lavorazione dei nostri prodotti, come pure per sopralluoghi in cantiere.

Le schede tecniche aggiornate sono reperibili in internet, nel sito www.roefix.com o possono essere richieste presso i nostri uffici.