



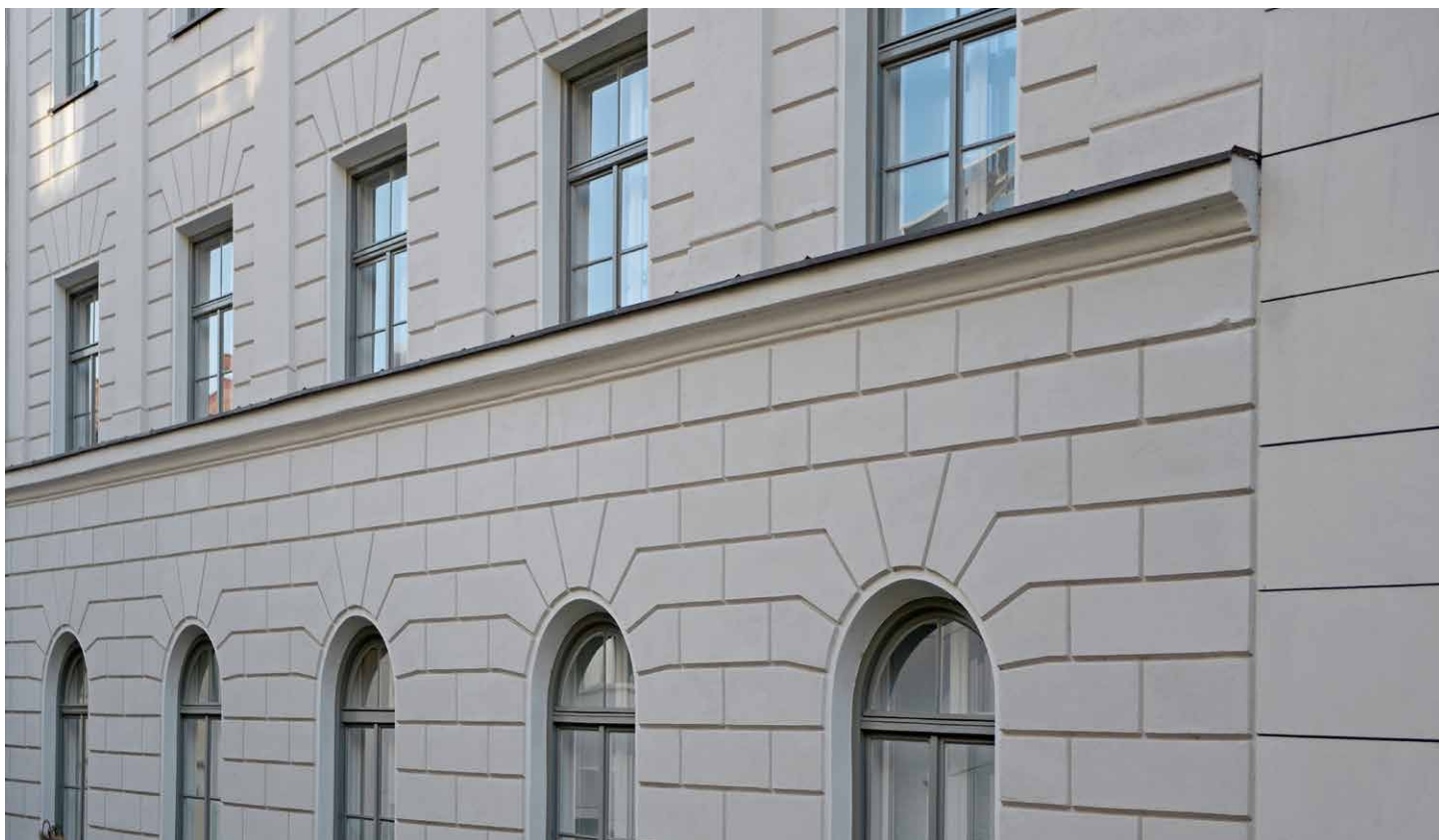
# Objektreport

HASIT 680 Märker Trasskalkputz



# HASIT 680 Märker Trasskalkputz

Preisgekrönte Putzfassade



Die Fassade eines geschichtsträchtigen Hauses in München wurde beispielhaft restauriert. Mit Putzen des Baustoffspezialisten HASIT ließen sich die hohen Anforderungen des Denkmalschutzes erfüllen.

Das Wohn- und Geschäftshaus in der Münchener Christophstraße 2 stammt ursprünglich aus dem Jahre 1828. Erbauer ist Josef Höchl, einer der damals bedeutendsten Bauunternehmer der Stadt. Die Fassade orientierte sich an Vorbildern der italienischen Frührenaissance, wurde aber im Krieg vollständig zerstört. Bei einem aktuell anstehenden Dachgeschoßausbau entschied man sich, zugleich die historische Stuckfassade originalgetreu wiederherzustellen. Dies bedeutete unter anderem, eine Gliederung der Fassade im zweiten und dritten Geschoß durch Pilaster und einen Abschluss durch ein Kranzgesims. Eine anspruchsvolle Aufgabe, die sich dank HASIT 600 Dünnfilzputz optimal lösen ließ.

## Lobenswerter Beitrag zum Stadtbild

Mit dem Resultat des Sanierungsprojekts ist man heute mehr als zufrieden. Es brachte den Hausbesitzern sogar 2015 den Fas-

sadenpreis der Stadt München ein. Diese Auszeichnung wird bereits seit 1969 vergeben. Prämiert werden dabei Hauseigentümer, die „das Gesicht“ ihrer historischen Gebäude durch vorbildliche Renovierungs- und Gestaltungsmaßnahmen wieder in neuem Glanz erstrahlen lassen und damit zum Erhalt des unverkennbaren Münchner Stadtbildes beitragen.

Die hohen Anforderungen des Denkmalschutzes erforderten bei der Sanierung des Gebäudes in der Christophstraße eine besonders sorgfältige Materialwahl. So durfte die Fassadenoberfläche beispielsweise weder zu rau noch zu glatt ausfallen. Der naturweiße, feine Dünnfilzputz des Herstellers HASIT, der ein sehr feines Strukturbild erzeugt, wurde darum zur Überarbeitung der mineralischen Putze und des rau geschalteten Betons im Innen- und Außenbereich eingesetzt. Da in der Denkmalpflege der Einsatz von Kalk erwünscht ist, fiel für den Sockelbereich die Wahl auf HASIT 680 Trasskalkputz. Dieser grob gekörnte und Eco-zertifizierte Trasskalkmaschinenputz basiert auf einem speziell gebrannten Kalk.

# Christophstraße in München



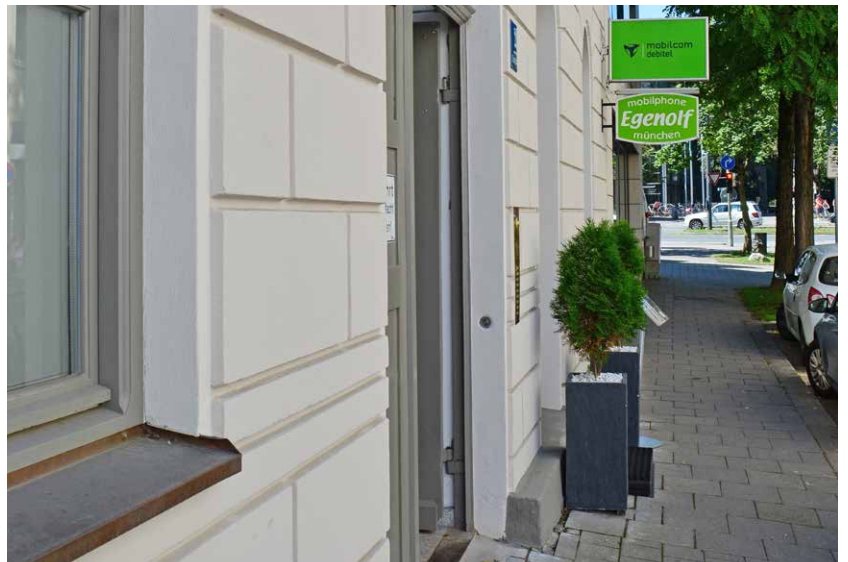
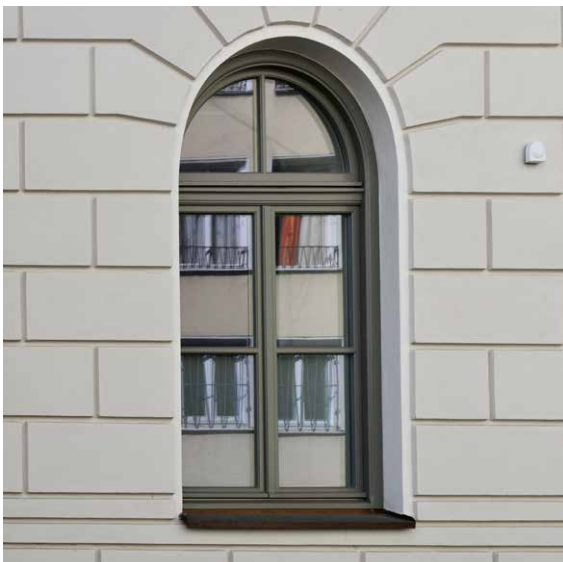
## Eckdaten

<b>Objekt:</b>	Wohnhaus
<b>Größe:</b>	100 m <sup>2</sup>
<b>Ausführung:</b>	2014 - 2015
<b>Art:</b>	Altbau
<b>Standort:</b>	Deutschland - 80538 München, Christophstraße
<b>Information:</b>	Die Fassade eines geschichtsträchtigen Hauses in der Christophstraße München wurde beispielhaft restauriert. Und erhält 2015 dafür den Fassadenpreis der Stadt München.

## Beteiligte Unternehmen

<b>Bauherr</b>	Felix Heising
<b>Vekaufsberater</b>	Michael Conrad
<b>Bauleiter</b>	Bauunternehmen Schneider, Aufgang zum Kalvarienberg 4, D - 83646 Bad Tölz

# Außenansicht



# Verwendete Produkte



## HASIT 600

### Dünnpflitzputz

Naturweißer, feiner Kalk-Zement-Maschinendünnpflitzputz der ehemaligen Putzmörtelgruppe P II (DIN V 18550:2005-04) bzw. CS II (EN 998-1). Dünnpflitzputz zur Überarbeitung von ebenen mineralischen Putzen (P II oder P III) und rau geschaltem Beton im Innen- und Außenbereich.

#### Produktvorteile:

- Naturweiss
- Mineralisch
- hervorragende Verarbeitung

## HASIT 625

### Leichtsockelputz

Zement-Maschinenleichtputz der ehemaligen Putzmörtelgruppe P II (DIN V 18550:2005-04) bzw. CS III (EN 998-1) mit mineralischem Leichtzuschlag. Wasserabweisender Sockel- und Feuchtraumputz.

#### Produktvorteile:

- Wasserabweisend
- hervorragende Verarbeitung
- Feuchtebeständig

## HASIT 680

### MÄRKER Trasskalkputz

Grob gekörnter Trasskalkmaschinenputz der ehemaligen Putzmörtelgruppe P II (DIN V 18550:2005-04) bzw. CS II (EN 998-1) mit Suevit-Trass. Ideal als Grundputz für innen und außen auf älterem Mauerwerk.

#### Produktvorteile:

- Hemmt die Bildung von Schimmelpilzen
- Geringe Ausblühneigung
- Mineralisch
- Hervorragende maschinelle Verarbeitung

# Verwendete Produkte



## HASIT 610 VARIO

Variabel einsetzbarer Mörtel der ehemaligen Putzmörtelgruppe P III (DIN V 18550:2005-04) bzw. CS IV (EN 998-1). Als Vorspritzmörtel, Mauermörtel, Estrich, Feinbeton, Dickbett- und Zargenmörtel, im Innen- und Außenbereich verwendbar.

### Produktvorteile:

- Griffiger Putzgrund
- Egalisiert das Saugverhalten des Untergrundes
- Gute Haftung

## HASIT 650 Kalkzementputz

Kalk-Zement-Maschinenputz der ehemaligen Putzmörtelgruppe P II (DIN V 18550:2005-04) bzw. CS II (EN 998-1). Als Grund- oder Filzputz auf Normalmauerwerk für innen und außen.

### Produktvorteile:

- hervorragende Verarbeitung
- Mineralisch
- Schönes Oberflächenbild

## HASIT VERFESTIGER Untergrundvorbehandlung

Alkalisches Verfestigungsmittel auf mineralischer Basis, ohne wasserabweisende Zusätze, zur Verfestigung von Putz, Mauerwerk und Beton.

### Produktvorteile:

- Nicht Wasserabweisend
- Verfestigt mineralische Untergründe, schafft mineralisch-tragfähige Untergründe

**HASIT Trockenmörtel GmbH**

**Zentrale**

Landshuter Straße 30  
85356 Freising  
Tel.: +49 8161 602-0  
Fax: +49 8161 602-70400  
kontakt@hasit.de

**Werk Schwarzenfeld**

Karl-Knab-Straße 44  
92521 Schwarzenfeld  
Tel.: +49 9435 92-0  
Fax: +49 9435 92-70761

**Vertriebsgebiet Süd**

**Werk Eichenkofen**

Mooslerner Weg 12  
85435 Erding  
Tel.: +49 8122 120-0  
Fax: +49 8122 120-79862

**Werk Kissing**

Auenstraße 11  
86438 Kissing  
Tel.: +49 8233 7900-0  
Fax: +49 8233 7900-70561

**Vertriebsgebiet Süd-Ost**

**Werk Regensburg**

Ditthornstraße 18  
93055 Regensburg  
Tel.: +49 941 79595-0  
Fax: +49 941 79595-70980

**Vertriebsgebiet Mitte**

**Werk Crossen**

Am Rautenanger 6  
07613 Crossen an der Elster  
Tel.: +49 36693 494-0  
Fax: +49 36693 494-70164

**Vertriebsgebiet Süd-West**

**Werk Ammerbuch-Altingen**

Berger Weg 1  
72119 Ammerbuch-Altingen  
Tel.: +49 7032 973-0  
Fax: +49 7032 973-70262

[www.hasit.de](http://www.hasit.de)