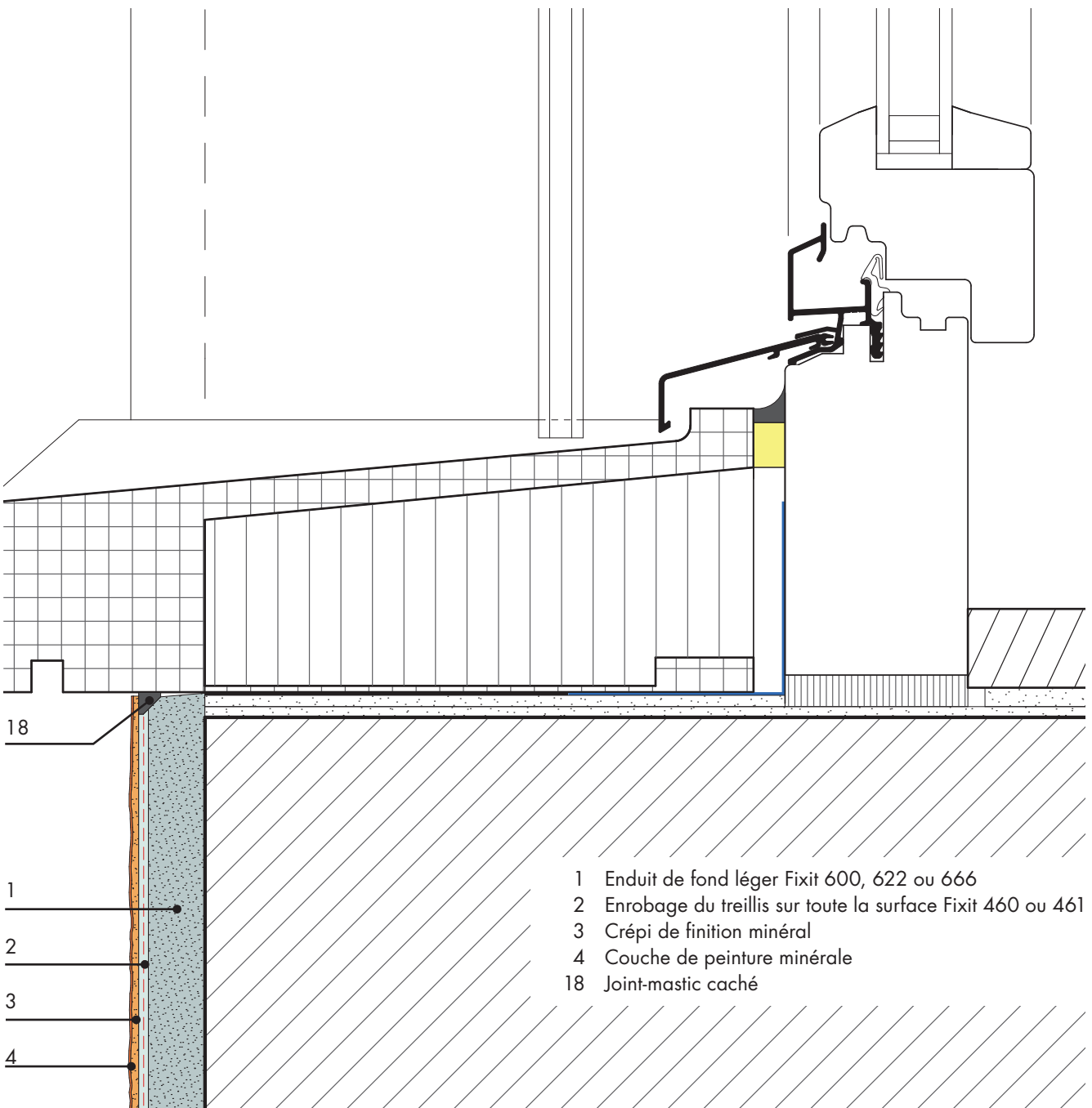
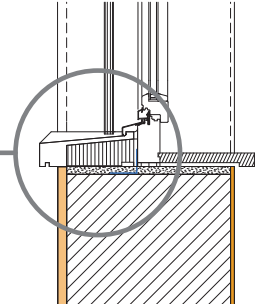


Rebord de fenêtre

Tablette de fenêtre en fibrobéton avec raccord d'enduit

Détail B1



18

1

2

3

4

- 1 Enduit de fond léger Fixit 600, 622 ou 666
- 2 Enrobage du treillis sur toute la surface Fixit 460 ou 461
- 3 Crépi de finition minéral
- 4 Couche de peinture minérale
- 18 Joint-mastic caché