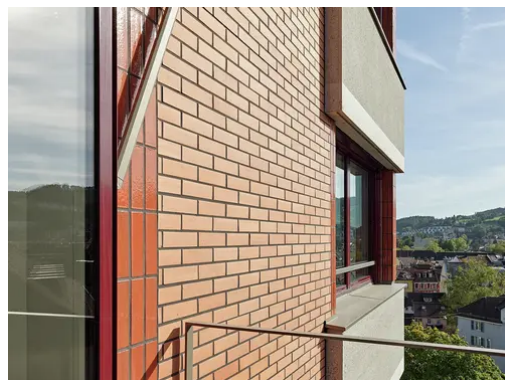
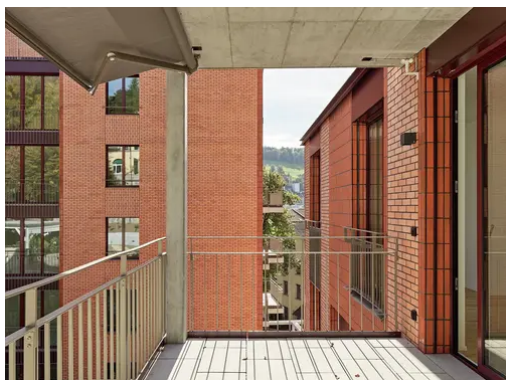
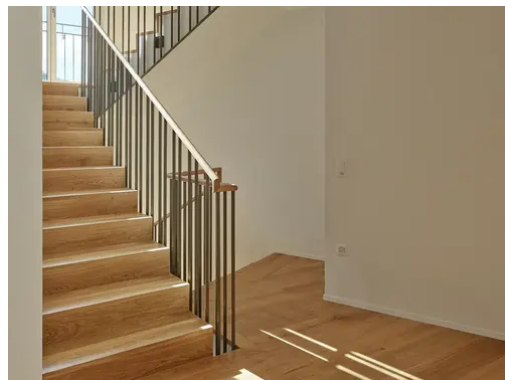
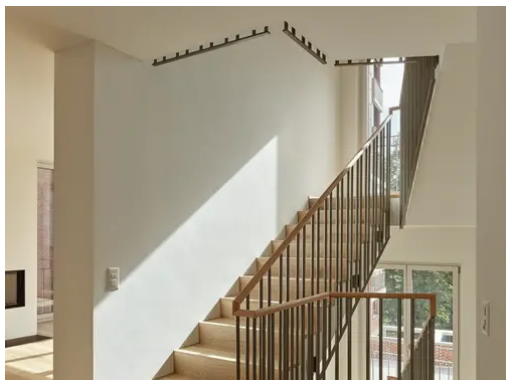




Immeuble collectif Zwinglistrasse Saint-Gall



Description de l'objet

#2279

| | |
|-----------------------------|-----------------------|
| Lieu | 9000 St. Gallen |
| La construction | 2022 |
| Type d'objet | Immeuble |
| Type de construction | Nouvelle construction |

Ce nouveau bâtiment luxueux, de construction massive, a été réalisé conformément aux exigences en matière de protection contre les incendies avec des panneaux isolants EPS 032 TERA EPS comme système d'isolation thermique composite (WDVS). La façade extérieure est constituée d'un mur apparent en briques. À l'intérieur, on a utilisé l'enduit machine Fixit 166 SL plus avec pont d'adhérence intégré qui, associé à l'enduit de base pour intérieur Fixit 180 evo, constitue une base solide pour l'aménagement des murs intérieurs. **Photos© Roland Bernath pour Stauer & Hasler Architekten**

Produits

EPS 032 TERA gris avec couche jaune 29 - Panneaux d'isolation en polystyrène expansé
 Fixit 166 SL plus Enduit plâtre super léger à la machine avec pont d'adhérence
 Fixit 180 evo Enduit de fond intérieur
 Fixit 420 S2 Colle et mortier d'enrobage pour pierre naturelle, céramique et clinker
 Fixit 660 Enduit de fond ciment-chaux

Entreprises

| | |
|---------------------|--|
| Constructeur | HRS Investment AG |
| Architecte | Stauer & Hasler Architekten AG BSA SIA |
| Entrepreneur | Multigips AG |