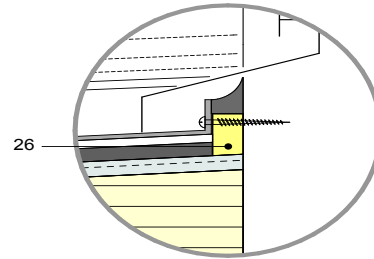
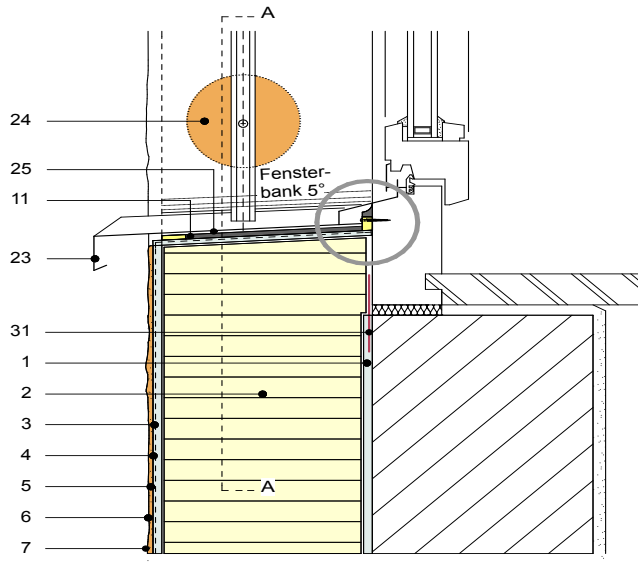


B.3 Metallfensterbank mit Stehbord. Dämmung EPS mit Sol-Pad Suisse

Datum 08.07.2019



- 1-7 FIXITherm Systemaufbau
- 11 Beschichten mit Fixit 373 Multiflex 2K, Optiflex 1K oder Bitumenbeschichtung 2K
- 23 Metall-Fensterbank
- 24 Montagerondelle PE Ø 90 mm
- 25 MS-Polymer Dicht- und Klebmasse
- 26 Kittfuge mit Fugendichtband
- 31 Luftdichtfolie (bauseits)
- 66 Sol-Pad Suisse

