

HASIT SLK-ALU-TR

Schwerlastkonsole

Anwendungsbereiche: Zugelassene PU-Schwerlastkonsole für wärmebrückenfreie, schwere Fremdmontagen (z.B. Sonnenstoren, Vordächer) in verputzten WDV-Systeme. Inkl. 4 Befestiger

Schwerlastkonsolen SLK-ALU-TR bestehen aus schwarz eingefärbtem, fäulnisbeständigem und FCKW-freiem PU-Hartschaumstoff (Polyurethan) mit vier eingeschäumten Stahlkonsolen zum kraftschlüssigen Verschrauben mit dem Untergrund, einer Aluplatte für die Verschraubung des Montageobjekts sowie einer Compactplatte (HPL), welche eine optimale Druckverteilung an der Oberfläche gewährleistet. Zugstäbe aus faserverstärktem Kunststoff (Polyamid) garantieren die notwendige Festigkeit.

Befestigungsmaterial wird mitgeliefert.

Geeignet für die wärmebrückenfreie Montage von schweren Lasten an verputzten Wärmedämm-Verbundsystemen aus EPS, PU und Mineralwolle.

Maschenöffnung: 13/5,0 + 1,0/5,0 mm

Mit armierten Unterputzen (ohne Voranstrich) beschichtbar. Beschränkt UV-beständig, brauchen jedoch während der Bauzeit keine Schutzabdeckung.

Polyurethan-Hartschaum (schwarz eingefärbt, fäulnisbeständig) mit einer eingeschäumten Stahlplatte zum kraftschlüssigen Verschrauben mit dem Untergrund, einer Aluplatte für die Verschraubung der Fremdmontage, sowie einer Phenolharzplatte, welche eine optimale Druckverteilung an der Oberfläche gewährleistet.

Die mitgelieferte mechanische Befestigung für Mauerwerk ist die Injektionsgewindestange Fischer FIS AM10 x 150 & Injektionsankerhülse FISCHER FIS H 16 x 85 K - Bohrdurchmesser = 16 mm - min. Bohrtiefe = 95 mm - min. Verankerungstiefe = 85 mm - Werkzeugaufnahme = Sechskant 17

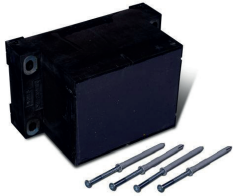
Die mitgelieferte mechanische Befestigung für Beton ist die Injektionsgewindestange Fischer FIS AM10 x 150 - Bohrdurchmesser = 16 mm - min. Bohrtiefe = 80 mm - min. Verankerungstiefe = 80 mm - Werkzeugaufnahme = Sechskant 17

- Eigenschaften:**
- Dauerhaft stabile Montage
 - Wärmebrückenfrei
 - Dämmdickenabhängig
 - DIBt-Zulassung Z-10.9-576

Verarbeitung:



Technische Daten:						
Art.-Nr.	2000144811	2000144812	2000144813	2000144814	2000144815	2000144816
Verpackungsart						
Menge pro Einheit	1 Stk./EH					
Dicke	100 mm	120 mm	140 mm	160 mm	180 mm	200 mm
Rohdichte im Mittel	350 kg/m ³					
Art.-Nr.	2000144847	2000144848	2000144849	2000144850	2000144851	2000144852
Verpackungsart						
Menge pro Einheit	1 Stk./EH					
Dicke	220 mm	240 mm	260 mm	280 mm	300 mm	100 mm
Rohdichte im Mittel	350 kg/m ³					
Art.-Nr.	2000144853	2000144854	2000144855	2000144856	2000144857	2000144858
Verpackungsart						
Menge pro Einheit	1 Stk./EH					
Dicke	120 mm	140 mm	160 mm	180 mm	200 mm	220 mm



HASIT SLK-ALU-TR

Schwerlastkonsole

Art.-Nr.	2000144853	2000144854	2000144855	2000144856	2000144857	2000144858
Rohdichte im Mittel	350 kg/m ³					

Art.-Nr.	2000144859	2000144860	2000144861	2000144862	2000952313	2000144869
Verpackungsart	☐					
Menge pro Einheit	1 Stk./EH					
Dicke	240 mm	260 mm	280 mm	300 mm		
Rohdichte im Mittel	350 kg/m ³					

Art.-Nr.	2000144870	2000144871	2000144872	2000144873
Verpackungsart	☐			
Menge pro Einheit	10 Stk./EH			
Dicke				
Rohdichte im Mittel	350 kg/m ³			

Materialbasis: • Polyurethan-Hartschaum (fäulnisbeständig) mit einer eingeschäumten Stahl- und Alu-Befestigungsplatte.

Untergrund: **Untergrundbeschaffenheit:**Produktzulassung bzw. Technische Dokumentation beachten!

Verarbeitung: Befestigungselement gleichzeitig mit dem Kleben der Dämmplatten versetzen. Fremdmontagen werden auf die Putzbeschichtung montiert.
Lochabstand: 224 x 112 mm
Anwendung:Produktzulassung bzw. Technische Dokumentation beachten!

Besonders zu beachten: Zur Auswahl und Anwendung ist die Technische-Doku unter hasit.de zu beachten!

Lagerung: Angebrochene Gebinde gut verschließen und kurzfristig verbrauchen. Verschlossen unbegrenzt lagerfähig.

Allgemeine Hinweise: Mit diesem Merkblatt werden alle früheren Ausgaben ungültig. Die Angaben wurden sorgfältig und gewissenhaft erstellt, allerdings ohne Gewähr für Richtigkeit und Vollständigkeit und ohne Haftung für die weiteren Entscheidungen des Benutzers. Die Angaben für sich alleine begründen kein Rechtsverhältnis oder sonstige Nebenverpflichtungen. Sie befreien den Kunden grundsätzlich nicht, das Produkt auf seine Eignung für den vorgesehenen Verwendungszweck eigenständig zu prüfen. Unsere Produkte unterliegen, wie alle enthaltenen Rohstoffe, einer kontinuierlichen Überwachung, wodurch eine gleichbleibende Qualität gewährleistet ist. Für weitere Fragen wenden Sie sich an Ihren Verkaufsberater oder Fachhandel. Den aktuellen Stand unserer Technischen Merkblätter finden Sie auf unserer Homepage bzw. können in der zuständigen Geschäftsstelle angefordert werden.