

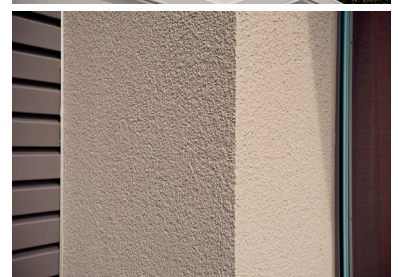


GreoTherm® Système M

## Bâtiment multifamilial de grande hauteur Schiller, Gersauerstrasse, Brunnen

### Description de l'objet

<b>Objet</b>	Bâtiment multifamilial de grande hauteur Schiller, Gersauerstrasse, Brunnen
<b>Lieu</b>	6440 Brunnen
<b>Type de l'objet</b>	Bâtiment multifamilial Rénovation
<b>Exécution</b>	2011
<b>Dimension</b>	5000 m <sup>2</sup>
<b>Informations</b>	Rénovation d'un immeuble multifamilial avec GreoTherm® Système M: Système d'isolation thermique extérieure à couche mince avec panneaux isolants en laine de pierre



### Entreprises participantes

<b>Architecte</b>	Bruhin Bau Beratung Herrengasse 12 6430 Schwyz
<b>Maître de l'ouvrage</b>	STWEG Schiller A Gersauerstrasse 76 6440 Brunnen
<b>Applicateur</b>	ARGE, Micheletto, Regli Maler, 6440 Brunnen Anliker AG, 6330 Cham

### Matériaux utilisés

- GreoColor OptiTop Basée sur la technologie acrylate Silicasol
- Enduit finition silicone 365 extérieur plein Enduit de finition à la résine silicone
- Enduit Combi 488 Mortier adhésif et d'enrobage