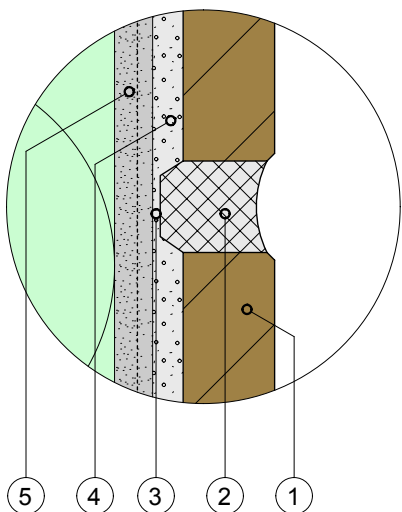
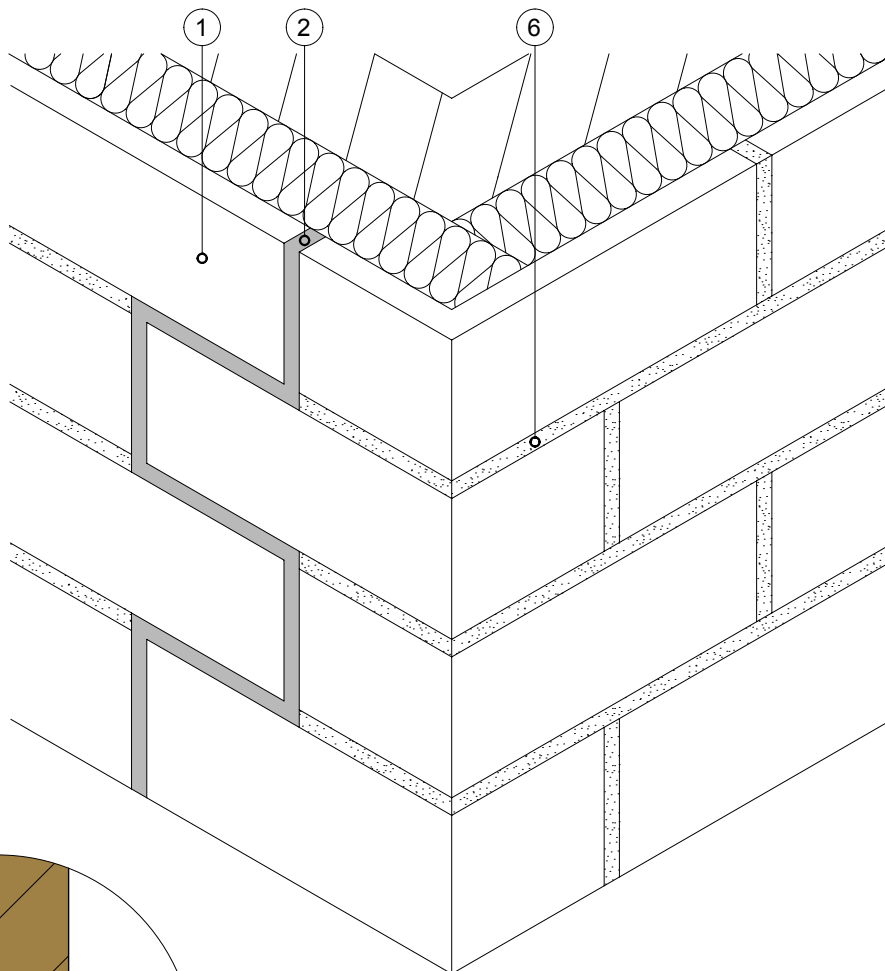


## S.9.7 Agencement décalé des joints de dilatation du revêtement sur un angle extérieur



- 1 Revêtement
- 2 Composé élastique de remplissage des joints
- 3 Colle pour panneaux retirée pour former une gorge creuse
- 4 Colle pour panneaux (double encollage)
- 5 Crépi avec armature (épaisseur d'enduit 5mm)
- 6 Mortier de joint selon le type de panneaux

Ces détails d'exécution sont de nature purement informative et correspondent à l'état actuel de nos connaissances. Ils représentent simplement des conseils généraux et ne tiennent pas compte des cas d'application concrets. Nos conditions générales de vente s'appliquent. Nous nous réservons le droit de procéder à tout moment à des modifications. Remplace tous les détails d'exécution précédents.

Vous trouverez des informations actuelles sur le site [www.greutol.ch](http://www.greutol.ch).

Greutol SA  
 Libernstrasse 28  
 CH-8112 Otelfingen

Téléphone +41 43 411 77 77  
 Fax +41 43 411 77 78  
 E-Mail [info@greutol.ch](mailto:info@greutol.ch)

**GREUTOL**