



SENIORENRESIDENZ SÜDPARK D, BASEL

FIXIT.CH



Objektbeschreibung

#1087

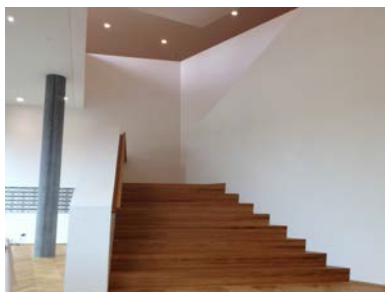
Standort	Meret Oppenheim-Strasse 62, 4053 Basel	
Baujahr	2008 - 2012	
Art	Neubau	Innen

Lichtspiel bei Brüstungen und Leibungen mit Rasalit und seidenmattem Farbanstrich. Auf 300 m² Fläche wurden Settef-Produkte angewendet.



Verwendete Materialien

Fixit 140 Weissputz
Fixit 180 evo Innengrundputz
Fixit 341 Quarzhaftbrücke R+S
SETTEF® Fless Coat Superquartz
SETTEF® Marmoris Liscio
SETTEF® Verniwax natural
SETTEF® Rasalit



Projektbeteiligte

Mieterausbau	Atlas Stiftung, 8001 Zürich
General Planung	ARGE GP SüdPark, Herzog & de Meuron, Basel and Proplaning AG, Basel, Switzerland
Verarbeiter	G. Canonica AG, 4053 Basel Rodoni AG, 4053 Basel