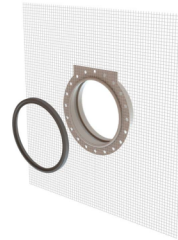


TECHNISCHES MERKBLATT (TM)

RÖFIX Rohrdurchführung

Kunststoffringprofil



Anwendungsbereiche

Rohrdurchführung für schlagregensicheren Übergang zwischen Fassade und Rohr aus Kunststoffringprofil und Dichtring mit integriertem Glasfasergewebe.


Eigenschaften

- Schlagregendicht bis 1200 Pascal
- Verhindert Rissbildungen und Bauschäden
- Definierte Abzugskante
- Integriertes Glasfasergewebe
- Einfache und schnelle Verarbeitung
- Kein aufwändiges Abdichten mit Fugendichtband notwendig
- Mehrere Durchmesser erhältlich

Verarbeitung



Technische Daten

Art. Nr.	2000960477	2000960478
EAN	9003304541010	9003304541027
Verpackung		
Menge pro Einheit	1 Stk./EH	
Einheit pro Palette	10 Stk./Ktn.	
Durchmesser	75 mm	110 mm

Rechtliche und technische Hinweise

Bei der Verarbeitung unserer Produkte sind die Angaben in unseren technischen Merkblättern zu beachten, sowie die Einhaltung der allgemeinen und jeweiligen spezifischen

RÖFIX Rohrdurchführung

Kunststoffringprofil

Ländernormen und die Empfehlung der jeweiligen nationalen Fachverbände zu berücksichtigen.

Allgemeine Hinweise

Mit diesem Merkblatt werden alle früheren Ausgaben ungültig. Die Angaben dieses technischen Merkblattes entsprechen unseren derzeitigen Kenntnissen und praktischen Anwendungserfahrungen. Die Angaben wurden sorgfältig und gewissenhaft erstellt, allerdings ohne Gewähr für Richtigkeit und Vollständigkeit und ohne Haftung für die weiteren Entscheidungen des Benutzers. Die Angaben für sich alleine begründen kein Rechtsverhältnis oder sonstige Nebenverpflichtungen. Sie befreien den Kunden grundsätzlich nicht, das Produkt auf seine Eignung für den vorgesehenen Verwendungszweck eigenständig zu prüfen. Unsere Produkte unterliegen, wie alle enthaltenen Rohstoffe, einer kontinuierlichen Überwachung, wodurch eine gleichbleibende Qualität gewährleistet ist. Unser technischer Beratungsdienst steht Ihnen für Fragen bezüglich Verwendung und Verarbeitung sowie Vorführung unserer Produkte zur Verfügung. Den aktuellen Stand unserer techn. Merkblätter finden Sie auf unserer Internet-Homepage bzw. können in der nationalen Geschäftsstelle angefordert werden.

Alle in diesem Produktdatenblatt angegebenen technischen Daten wurden unter Laborbedingungen ermittelt.