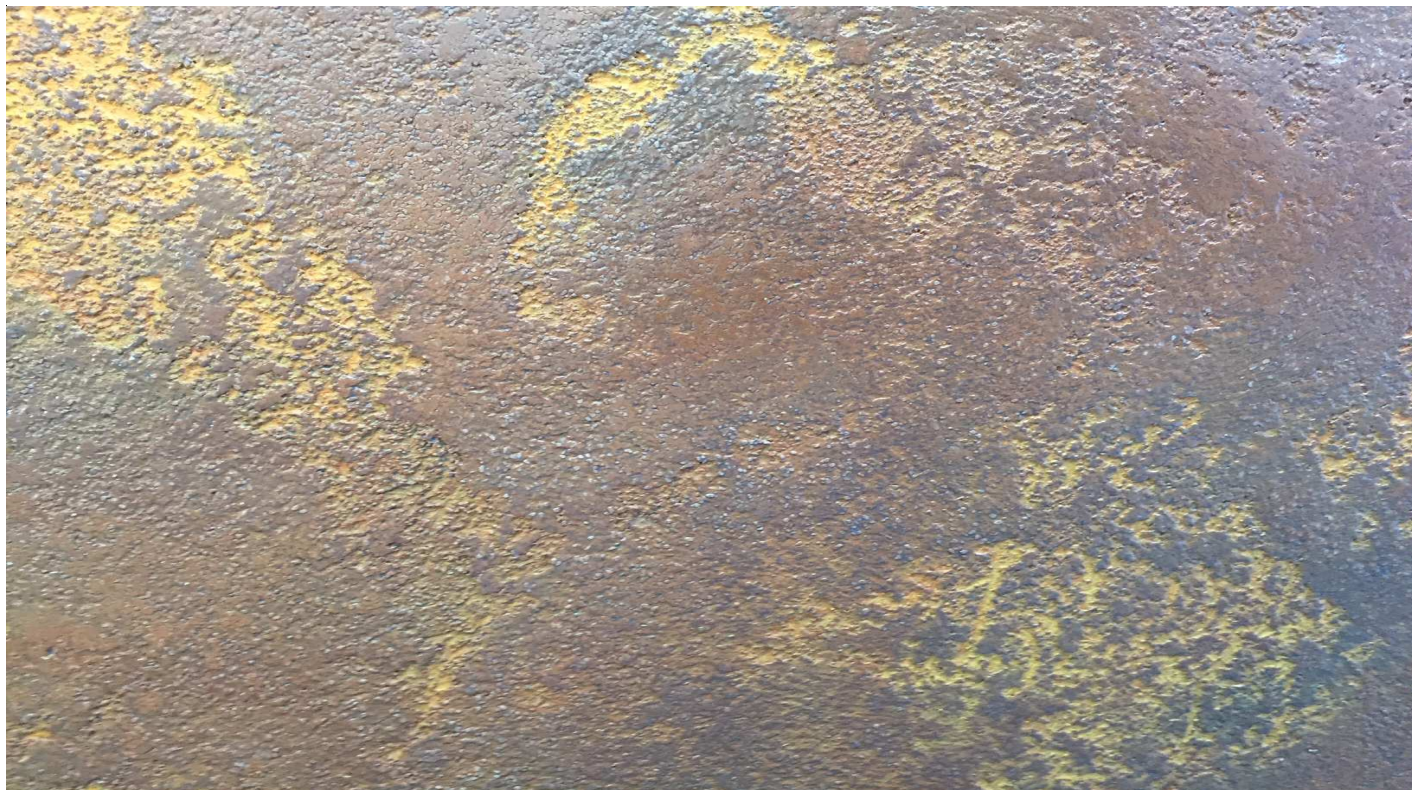


RÖFIX Linea KREATIV - RÖFIX Rivestimento SiSi® - Kreativ Effect «RUST»



Lavorazione

1. Preparazione del supporto.

- Il supporto deve essere asciutto, maturato, pulito e privo di polvere, planare, non gelato, piano, sufficientemente scabro e consistente, nonché esente da efflorescenze e prodotti distaccanti.
- Gli elementi costruttivi adiacenti, quali finestre, ringhiere, corrimano, lastre di pietra e simili vanno adeguatamente protette.
- In ogni caso vanno rispettate le indicazioni di preparazione dei supporti, nelle schede tecniche dei prodotti nonché le direttive di lavorazione previste.
- Durante tutte le fasi di lavorazione, essiccazione ed indurimento, deve esserci una temperatura minima di + 5 °C (temperatura supporto, materiale e aria). Nella fase di lavorazione, non deve essere presente alcuna condensa sulla superficie (con superamento del punto di rugiada) o acqua. Durante la lavorazione dell'intonaco e finitura tenere in considerazione le condizioni.
- I ponteggi devono essere progettati e montati in conformità alle norme di sicurezza ed in modo tale da consentire l'esecuzione dei lavori previsti. Prevedere dei teli di protezione della facciata sui ponteggi.

2. Realizzazione della finitura

- Dopo la completa essiccazione e stagionatura della rasatura viene applicato in modo uniforme a pennello o rullo lo strato di fondo colorato, **RÖFIX Primer PREMIUM**. Attendere ca. 24 ore prima di applicare il rivestimento di finitura successiva.
- La finitura sarà realizzata con rivestimento a spessore in pasta a base silicati-silossani **RÖFIX Rivestimento SiSi®**, versione Rigato (R) granulometria a scelta da 1–6 mm, bianco o colorato, altamente idrorepellente (assorbimento capillare di acqua $W \leq 0,15 \text{ kg/m}^2 \cdot \text{h} \cdot 0,5$), permeabile al vapore acqueo ($\mu=60$), resistente agli agenti atmosferici, con protezione antialga e antimuffa. Applicazione con spatola in acciaio, spessore minimo corrispondente alla dimensione del granulo e successiva lavorazione con **attrezzo KREATIV** secondo la struttura superficiale voluta. Il colore del rivestimento sarà scelto dalla D.L. Se colorato, le tinte saranno caratterizzate da indice di riflessione alla luce > 25 %, scelte tra i colori della mazzetta RÖFIX ColorDesign. Successiva lisciatura con spatola liscia per conferire l'effetto desiderato.

3. Pitturazione

- Pitturazione delle superfici mediante applicazione di idropittura per esterni **RÖFIX PE 519 PREMIUM**, pittura permeabile al vapore con tecnologia SiSi per facciate intonacate e rivestite con sistemi di isolamento termico, pittura ibrida basata sulla tecnologia SiSi (legante SiSi-Matrix: resina ai silossani, ai silicati, acriliche) e cariche selezionate, opaca, idrorepellente, con elevato potere coprente, permeabile al vapore, tensioni ridotte e stabilità del colore. G3E3S1V2W3A0C0 sec. EN 1062-1. Peso specifico 1,5 kg/L; valore SD ca. 0,2 m; valore pH 8,5; contenuto COV 1 g/L. Bianca o colorata (colore a scelta della D.L.). Il prodotto è applicato in modo uniforme e coprente in due mani successive, con idoneo pennello o rullo. L'applicazione meccanica va effettuata in modo uniforme con un'idonea apparecchiatura airless. La tonalità sarà scelta tra i colori della mazzetta RÖFIX ColorDesign. Su sistemi di isolamento termico a cappotto la tinta dovrà avere un indice di riflessione alla luce superiore al 25%.
 - **Pitturazioni interne:** È possibile, nelle superfici interne, applicare tutte le pitture della linea RÖFIX Pitture per l'edilizia per INTERNI, secondo le specifiche di applicazione e di preparazione del fondo riportate nelle relative schede tecniche.

4. Effetto satinato

- Pitturazione delle superfici già preparate, mediante applicazione **RÖFIX ACRILACK SATINATO**, smalto murale con elevata resistenza all'abrasione, a base di copolimeri acrilici in dispersione e cariche selezionate, satinato 15 Gloss a 60°, effetto satinato, con elevato potere coprente, a basso contenuto COV; il prodotto va applicato in modo uniforme e coprente in due mani successive, con idoneo pennello o rullo. Bianca o colorata (colore a scelta della D.L.)

AVVERTENZE

- L'effetto estetico potrà variare in funzione della tecnica applicativa e della manualità dell'operatore.
- La modalità applicativa di strutturazione e finitura dei prodotti della linea KREATIV, definisce un effetto di finitura sempre unico, disomogeneo e mai uguale. Questo fa parte delle caratteristiche che danno valore ad un'opera unica, come RÖFIX KREATIV, e dipendono dalle modalità di lavorazione, e non possono essere oggetto di reclamazioni sul prodotto.
- Si consiglia pertanto, prima dell'esecuzione dei lavori, di predisporre una superficie campione di grandi dimensioni.
- Per impiego su sistemi di isolamento termico all'esterno tutte le tonalità con un fattore di riflessione superiore al 25%. Per impiego su intonaco di fondo all'esterno tutte le tonalità secondo RÖFIX Mazzetta colori attuale (con fattore di riflessione FR <15% impiegare RÖFIX PE 519 PREMIUM DARK SycoTec®). Per impiego su pannelli di costruzione all'esterno tutte le tonalità secondo RÖFIX Mazzetta colori attuale (con fattore di riflessione FR <15% impiegare RÖFIX PE 519 PREMIUM DARK SycoTec®) Per impiego su intonaco di fondo e cartongesso all'interno tutte le tonalità secondo RÖFIX Mazzetta colori attuale.
- Tutte le lavorazioni sono possibili sui seguenti sistemi di isolamento termico con rasatura armata: RÖFIX LIGHT EPS - RÖFIX W50 EPS - RÖFIX POLY EPS - RÖFIX FIRESTOP LIGHT - RÖFIX FIRESTOP - RÖFIX CORKTHERM Per lavorazioni su sistemi di isolamento termico RÖFIX diversi da quelli sopradescritti, contattare il referente tecnico RÖFIX.
- Lavorazioni possibili anche sui seguenti sistemi RÖFIX Intonaci di fondo: RÖFIX Intonaci a base calce, calce/cemento - RÖFIX Intonaci di fondo leggeri - RÖFIX Renostar® + RÖFIX P50
- All'interno su RÖFIX Intonaci e rasanti a base calce, calce/cemento - Cartongesso pretrattato con RÖFIX PRIMER COLOR PLUS
- Per intonachini e pitture Salvo diverse prescrizioni:
 - Si consiglia il prodotto necessario per l'esecuzione di fronti continui, della stessa partita.
 - Non applicare in presenza di sole battente e forte ventilazione.
 - L'esecuzione di fronti continui deve essere completata in giornata.
 - Proteggere la facciata da pioggia e gelo nell'arco delle prime 72 ore dalla stesura.

Per quanto non espressamente indicato si prega di far riferimento alle schede tecniche dei prodotti citati che si trovano nel sito www.roefix.com