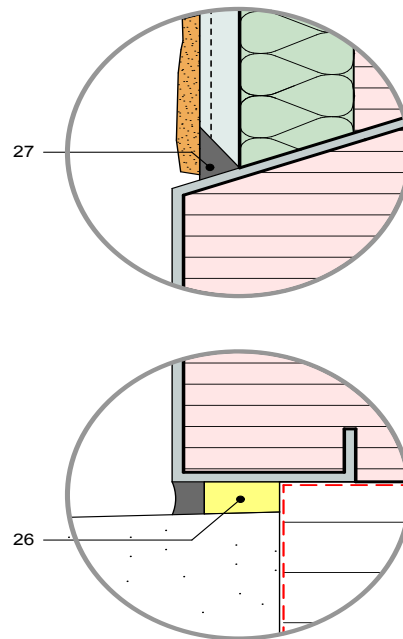
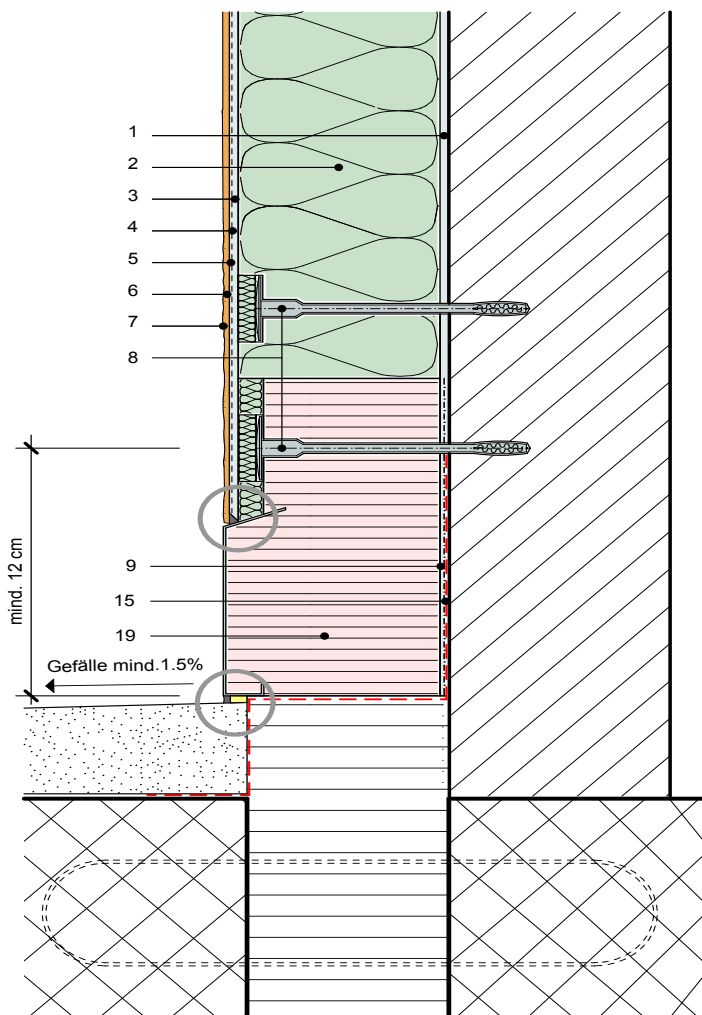


E. Sitzplatz, Balkon, Terrasse, Attika

E.4 Anschluss beim Sockel mit Sockelleiste gedämmt aus Blech

Datum 08.01.2021



- 1-7 FIXITherm Systemaufbau
- 8 FIXITherm Dübel
- 9 Kleben mit Fixit 469 Sockelmörtel Combi 1K, Fixit 373 Multiflex 2K oder Optiflex 1K
- 15 Bauwerksdichtung (bauseits)
- 19 Sockelleiste aus Blech mit Dämmung
- 26 Kittfuge mit Fugendichtband
- 27 Verdeckte Kittfuge mit Trennschnitt nach SIA 243