

GREUTOL



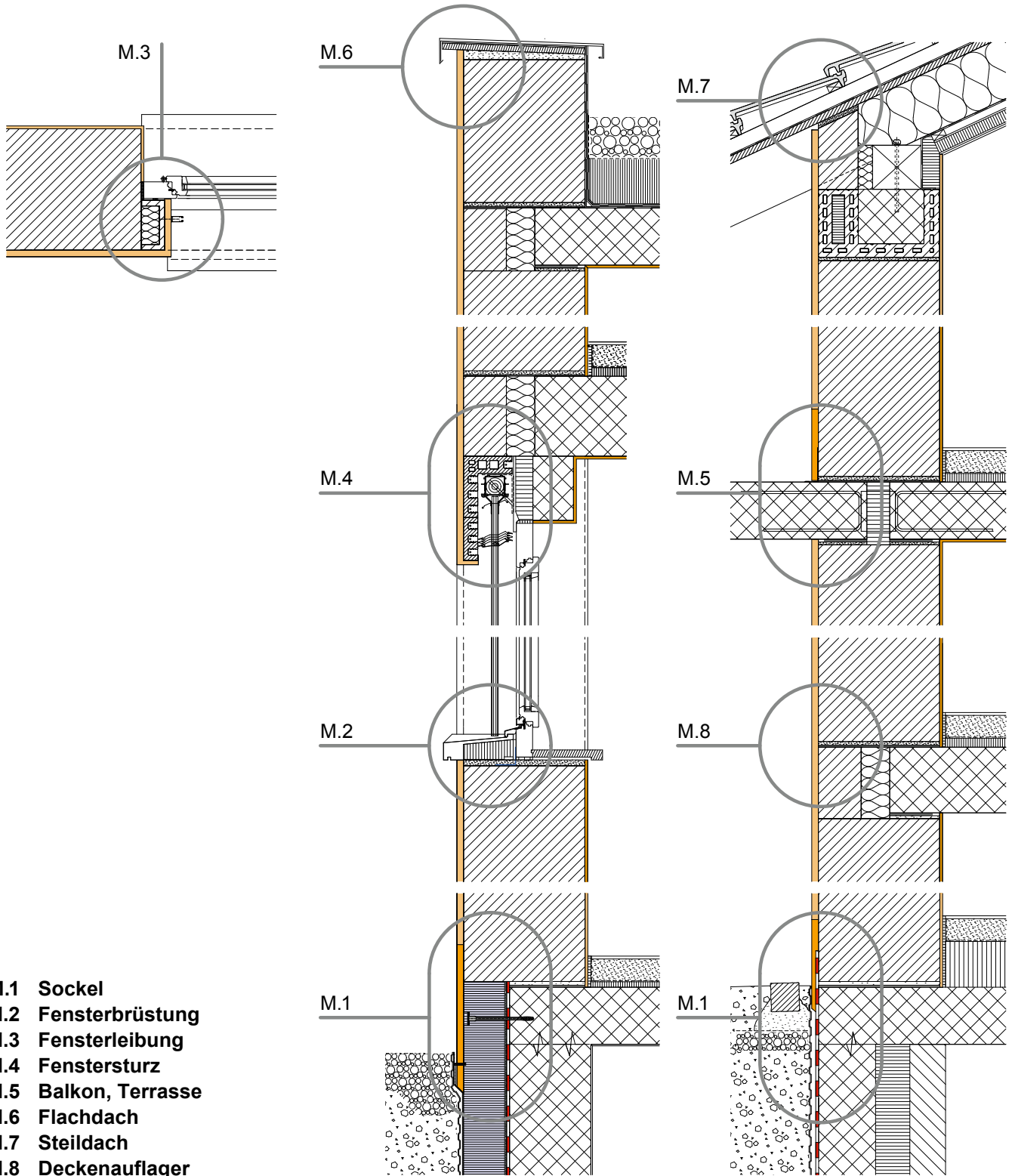
**Greutol Aussenputz
Monolithisches Einsteinmauerwerk**

Detailzeichnungen

Inhaltsverzeichnis

| | |
|---|----|
| Detailübersicht | 3 |
| Aussenputz Detailzeichnungen | 4 |
| M.1.1 Perimeterdämmung mit Greutol Riss-Brücke Polyester-Gewebe | 7 |
| M.1.2 Perimeterdämmung/ Putzabschluss im Erdreich | 8 |
| M.1.3 Perimeterdämmung mit Sockelelement aus Glasfaserbeton | 9 |
| M.1.4 Perimeterdämmung mit Sockelelement aus Glasfaserbeton | 10 |
| M.1.5 Zweischalenmauerwerk/ Einsteinmauerwerk | 11 |
| M.2.1 Glasfaserbeton-Fensterbank/ Putzanschluss | 13 |
| M.3.1 Leibung mit Anschlagstein/ Putzanschluss | 14 |
| M.3.1.1 Schnitt: Leibung mit Anschlagstein/ Putzanschluss | 15 |
| M.3.2 Leibung mit Mineralwolle oder EPS/ Putzanschluss | 16 |
| M.3.2.1 Schnitt: Leibung mit Mineralwolle oder EPS/ Putzanschluss | 17 |
| M.4.1 Hohlsturz mit Greutol Riss-Brücke Polyester-Gewebe | 19 |
| M.4.2 Hohlsturz mit Greutol Stucanet | 20 |
| M.4.3 Hohlsturz mit Greutol Riss-Brücke Polyester-Gewebe | 21 |
| M.4.4 Hohlsturz mit Putzanschluss | 22 |
| M.4.5 Sturzbrett mit Putzanschluss | 23 |
| M.5.1 Geschlossener Boden/ Putzanschluss | 25 |
| M.5.2 Offener Boden/ Putzanschluss | 26 |
| M.6.1 Dachrand mit Blech-Abdeckung/ Putzanschluss | 28 |
| M.6.2 Dachrand mit Glasfaserbeton-Abdeckung/ Putzanschluss | 29 |
| M.7.1 Steildach/ Putzanschluss | 31 |
| M.8.1 Deckenaufleger mit Greutol Riss-Brücke Polyester-Gewebe | 33 |
| M.8.2 Deckenaufleger mit Stucanet | 34 |
| Greutol System und technische Vorgaben | 35 |

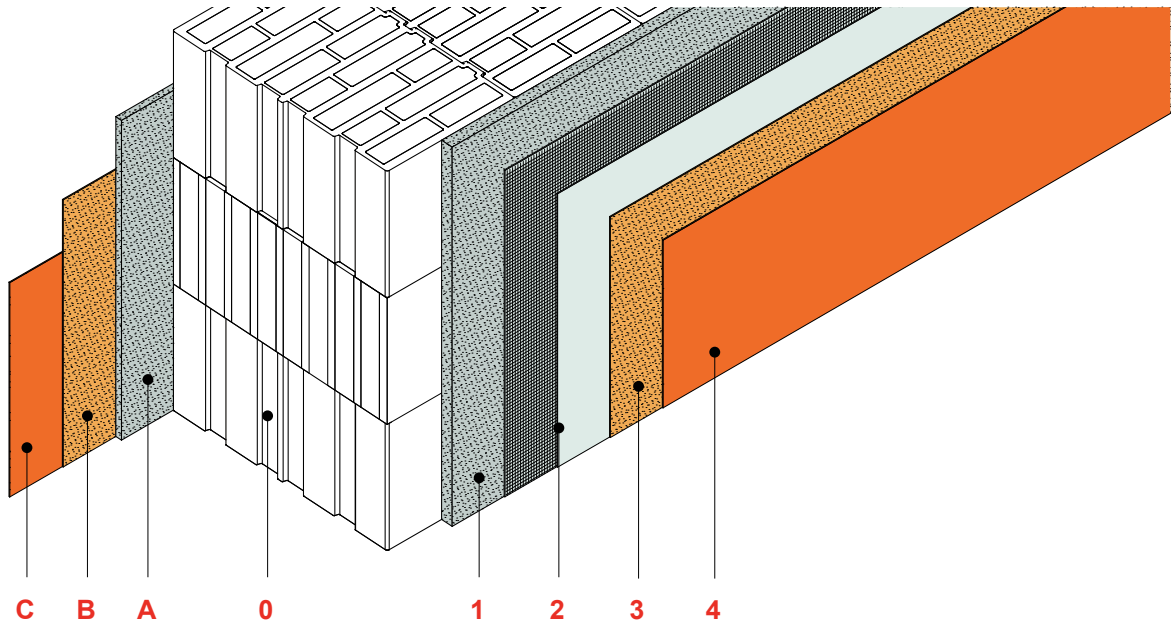
Detailübersicht



- M.1 Sockel
- M.2 Fensterbrüstung
- M.3 Fensterleibung
- M.4 Fenstersturz
- M.5 Balkon, Terrasse
- M.6 Flachdach
- M.7 Steildach
- M.8 Deckenaufleger

Aussenputz Detailzeichnungen

Standard Putzaufbau auf Einsteinmauerwerk



ÄUSSERE PUTZARBEITEN

| NR | BAUTEIL | PRODUKT | STÄRKE |
|----|-------------------------------|---|------------|
| 0 | Mauerwerk | Hochdämmendes Mauerwerk (Lamda < 0.13 W/mk) | – |
| 1 | Greutol Leichtgrundputz | Greutol Leichtgrundputz 110 Zweilagige Verarbeitung (nass in nass) mit 8–10mm pro Lage | 18mm |
| 2 | Greutol Gewebespachtelung | Greutol Multimörtel 406 Greutol Armierungsgewebe 7 × 7mm mind. 3mm Putzdicke | 3mm |
| 3 | Greutol Deckputz | Greutol Silikonharz Deckputz 360/361 (inkl. Voranstrich mit Greutol Voranstrich Uni) | Kornstärke |
| 4 | Greutol Anstrich/Beschichtung | GreoColor OptiSilc (zweifacher Anstrich) | – |

INNERE PUTZARBEITEN

| NR | BAUTEIL | PRODUKT | STÄRKE |
|----|-------------------------------|---|------------|
| 0 | Mauerwerk | Hochdämmendes Mauerwerk (Lamda < 0.13 W/mk) | – |
| A | Greutol Leichtgrundputz | Greutol Leichtgrundputz 110 | 10mm |
| B | Greutol Deckputz | Greutol Spezialabrieb 200 | Kornstärke |
| C | Greutol Anstrich/Beschichtung | GreoColor OptiKalin (zweifacher Anstrich) | – |

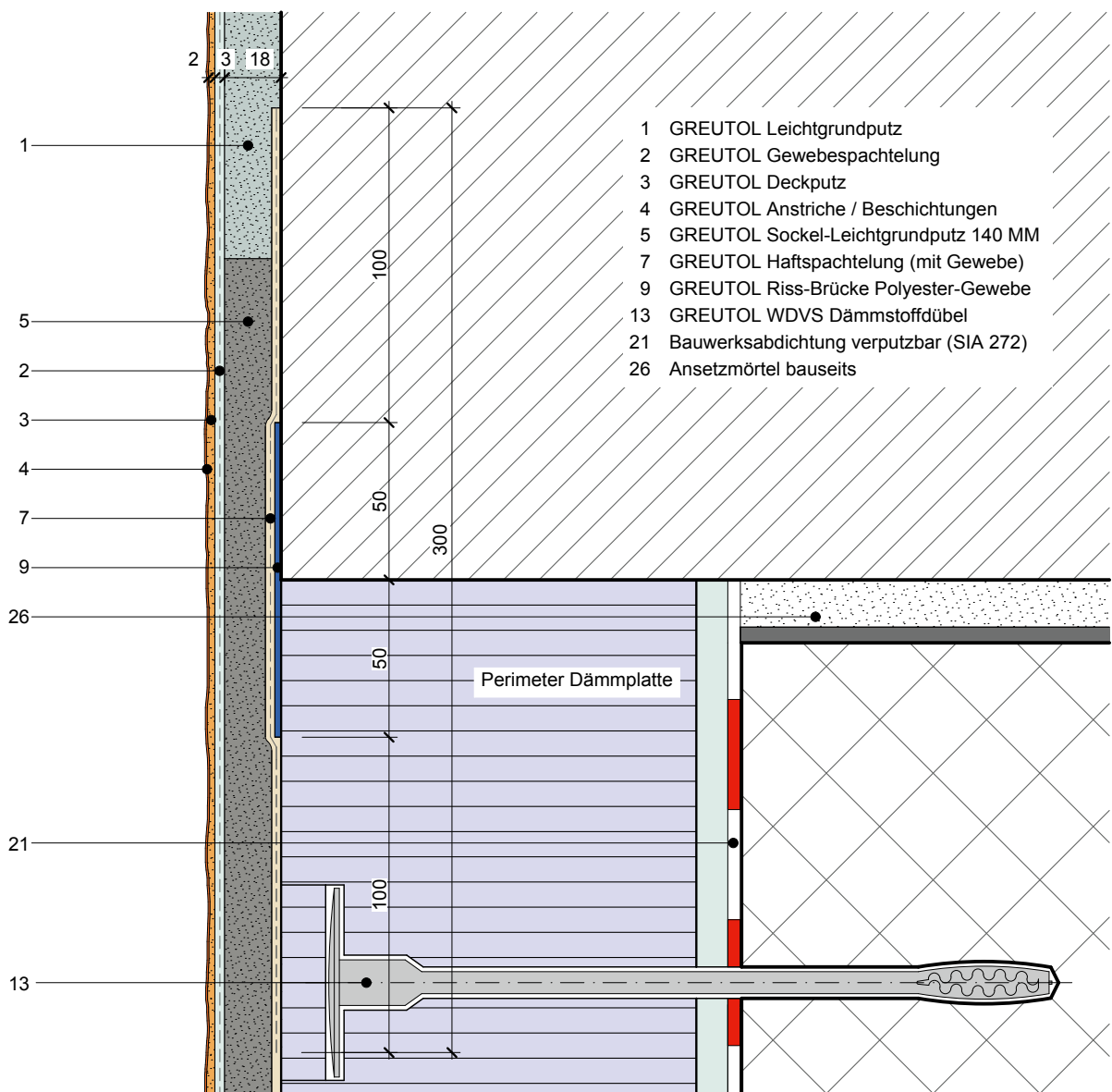
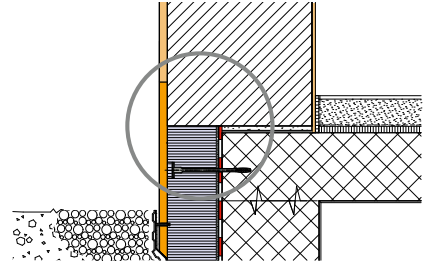
Aussenputz Detailzeichnungen

SYSTEM NUMMERN FÜR DETAILZEICHNUNGEN, PRODUKTZUSAMMENSTELLUNG

| NR | BAUTEIL | PRODUKT |
|-----|--|---|
| 1 | Greutol Leichtgrundputz | Greutol Leichtgrundputz 110 Zweilagige Verarbeitung (nass in nass) Zweilagige: 1. Lage 8–10 mm/2. Lage 8–10 mm, Mind. Putzdicke 18 mm |
| 2 | Greutol Gewebespachtelung | Vollflächige Gewebespachtelung mit in Greutol Multimörtel 406 eingelegtem Greutol Armierungsgewebe 7 × 7 mm. Mind. Putzdicke 3 mm |
| 3 | Greutol Deckputz | Verschiedene Greutol Deckputz Varianten und Oberflächen Gestaltungsmöglichkeiten. Greutol berät sie gerne Persönlich bei Ihrem Projekt. |
| 4 | Greutol Anstriche/Beschichtungen | Systembedingter Greutol Anstrich oder Beschichtung |
| 5 | Greutol Leicht-Sockelgrundputz | Greutol Sockelputz 140 MM Unterterrainbereich bis mind. 30 cm über Geländeoberkante geführt. |
| 6 | Greutol Schutzbeschichtung | Greutol OptiFlex 2K mind. 3 mm (zweilagig verarbeitet) |
| 7 | Greutol Haftspachtelung mit Gewebe | Greutol Multimörtel 406 (aufgekämmt) mit Greutol Armierungsgewebe 7 × 7 mm |
| 8 | Greutol Putzbrücken Stucanet | Greutol Stucanet Putzträger (mechanisch befestigt am Untergrund) |
| 8.1 | Mechanische Befestigung der Greutol Putzbrücke Stucanet | Greutol SB-Schelle für Stucanet (Wo keine mechanische Befestigung möglich ist, mit Greutol Multimörtel 406 kleben des Greutol Stucanet mit «Punktverklebung») |
| 9 | Greutol Riss-Brücke Polyester-Gewebe | Greutol Riss-Brücke Polyester-Gewebe, beschichtet mit Haftspachtelung mit Gewebe (aufgekämmt) |
| 10 | Greutol Haftspachtelung ohne Gewebe | Greutol Multimörtel 406 – Klebe- und Einbettmörtel/RÖFIX Collstar – Klebemörtel ca. 2–3 mm Putzdicke (aufgekämmt) |
| 11 | Greutol WDVS System Kleber | Kleben der Dämmplatten mit Greutol System Klebern wie zum Beispiel: Greutol Combi Putz-488 |
| 12 | Greutol WDVS Armierungsmörtel mit Greutol Armierungsgewebe | Vollflächige Gewebespachtelung mit Greutol Multimörtel 406 und Gewebe als Haftspachtel aufgekämmt |
| 13 | Greutol WDVS Dämmstoffdübel | Greutol Dämmstoffdübel für eine mechanische Befestigung der Dämmplatten |
| 14 | Noppenfolie | Noppenfolie (mech. Schutz bauseits) |
| 15 | Geröllpackung | Geröllpackung nach Normvorgaben |
| 16 | Fugendichtstoff | Dicht- und Klebemasse Polymer weiss |
| 17 | Hinterfüllmaterial | Rundschnur/Fugenhinterfüllprofil, bauseits |
| 18 | Verdeckte Kittfuge (SIA 242) | Verdeckte Kittfuge mit Trennschnitt durch alle Putzlagen nach SIA 242 |
| 19 | Trennschnitt (SIA 242) | Durchgehender Schnitt durch alle Putzschichten zur vollständigen Trennung des Putzes nach SIA 242 |
| 20 | Kapillarschnitt | Durch alle Putzschichten, 5–8 mm breit, mit Greutol OptiFlex 2K ausfüllen |
| 21 | Bauwerksabdichtung verputzbar (SIA 272) | Bauseits; max. 12 cm über Geländeoberkante; verputzbar (besandet) |
| 22 | Gewebewinkel | Greutol Gewebewinkel PVC 10/23 |
| 23 | Anputzdichtleiste | RÖFIX APL MINI 3D Membran Anputzleiste – Gewebeleiste |
| 24 | Montageelement | Greutol DoRondo PE Montagerondelle |
| 25 | RÖFIX Vorspritzmörtel | RÖFIX CalceClima Vorspritzmörtel |
| 26 | Ansetzmörtel | Bauseits |
| 27 | RÖFIX Wärmedämmmörtelschicht | Bauseits |

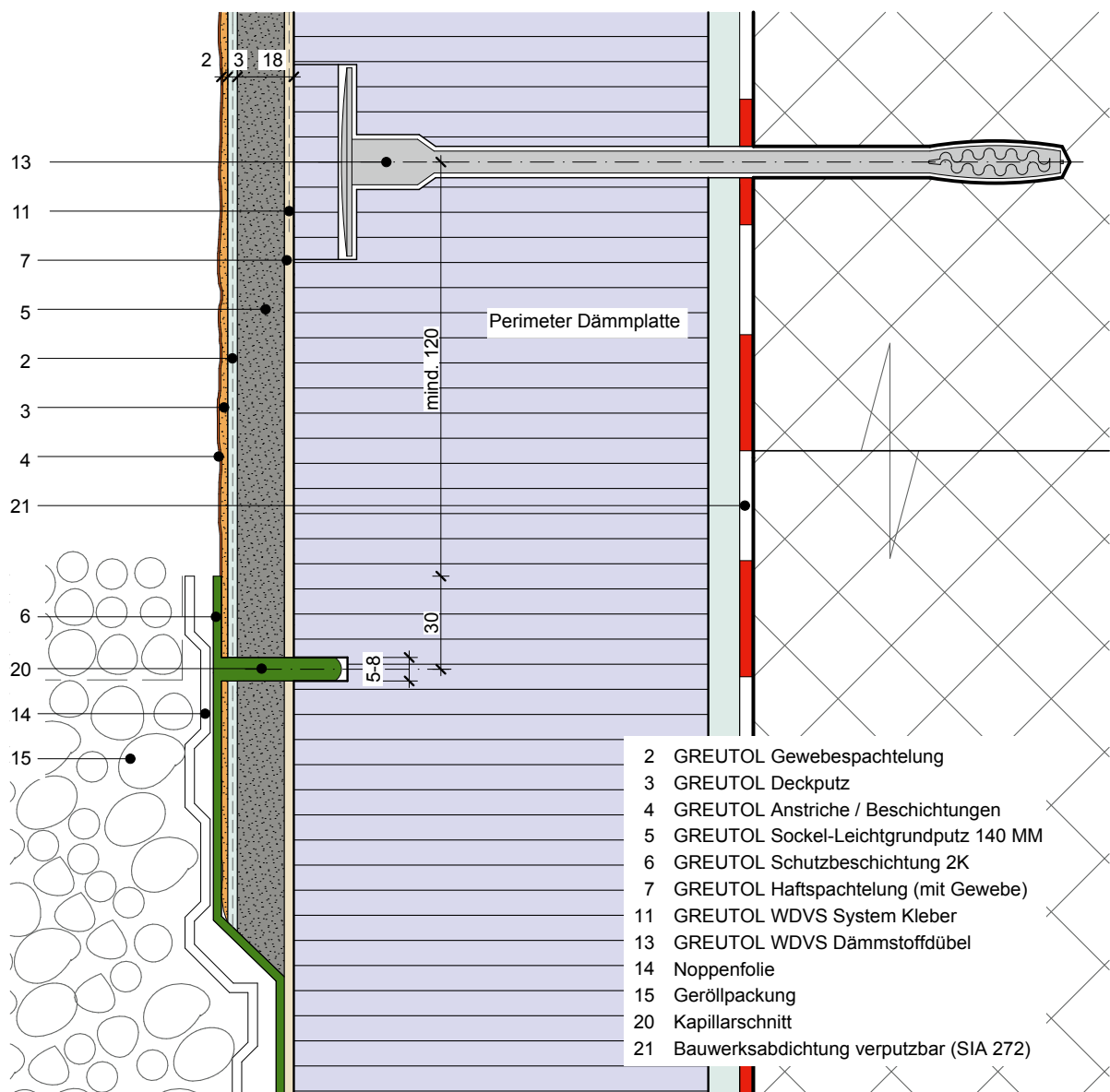
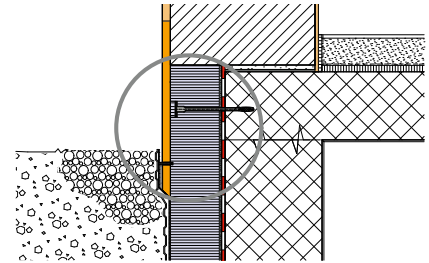


M.1.1 Perimeterdämmung mit Greutol Riss-Brücke Polyester-Gewebe



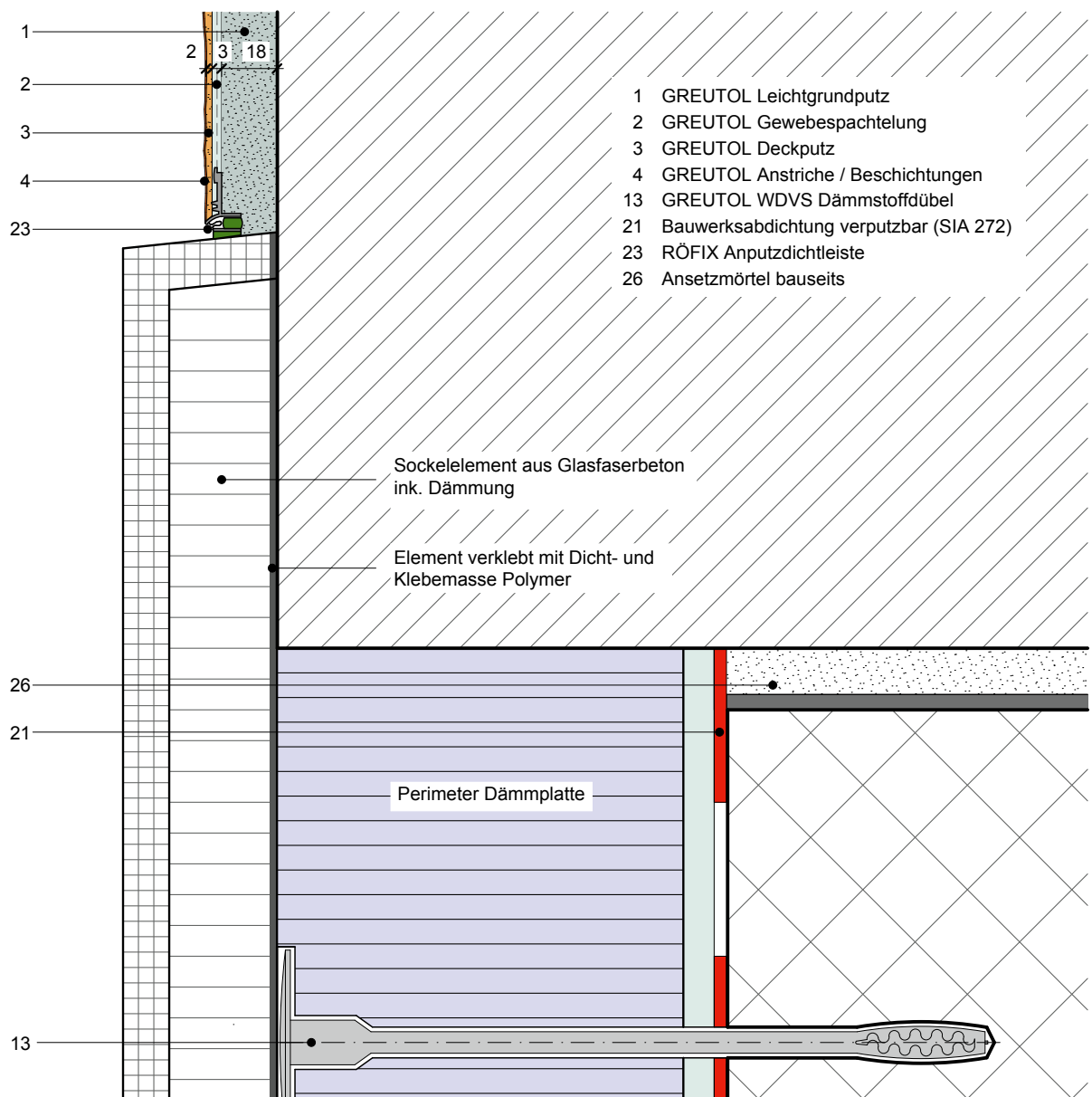
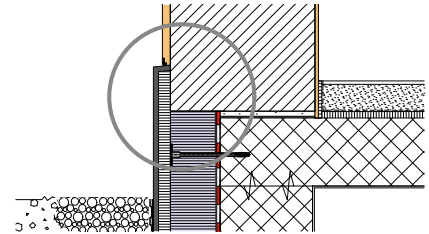
Dieses Ausführungsdetail ist rein informativer Natur und entspricht unserem derzeitigen Kenntnisstand. Es ist lediglich ein allgemeiner Hinweis und berücksichtigt nicht den konkreten Anwendungsfall. Es gelten unsere Allgemeinen Geschäftsbedingungen. Änderungen bleiben jederzeit vorbehalten. Ersetzt alle früheren Ausführungsdetails. Die aktuellen Informationen finden Sie unter www.greutol.ch.

M.1.2 Perimeterdämmung / Putzabschluss im Erdreich



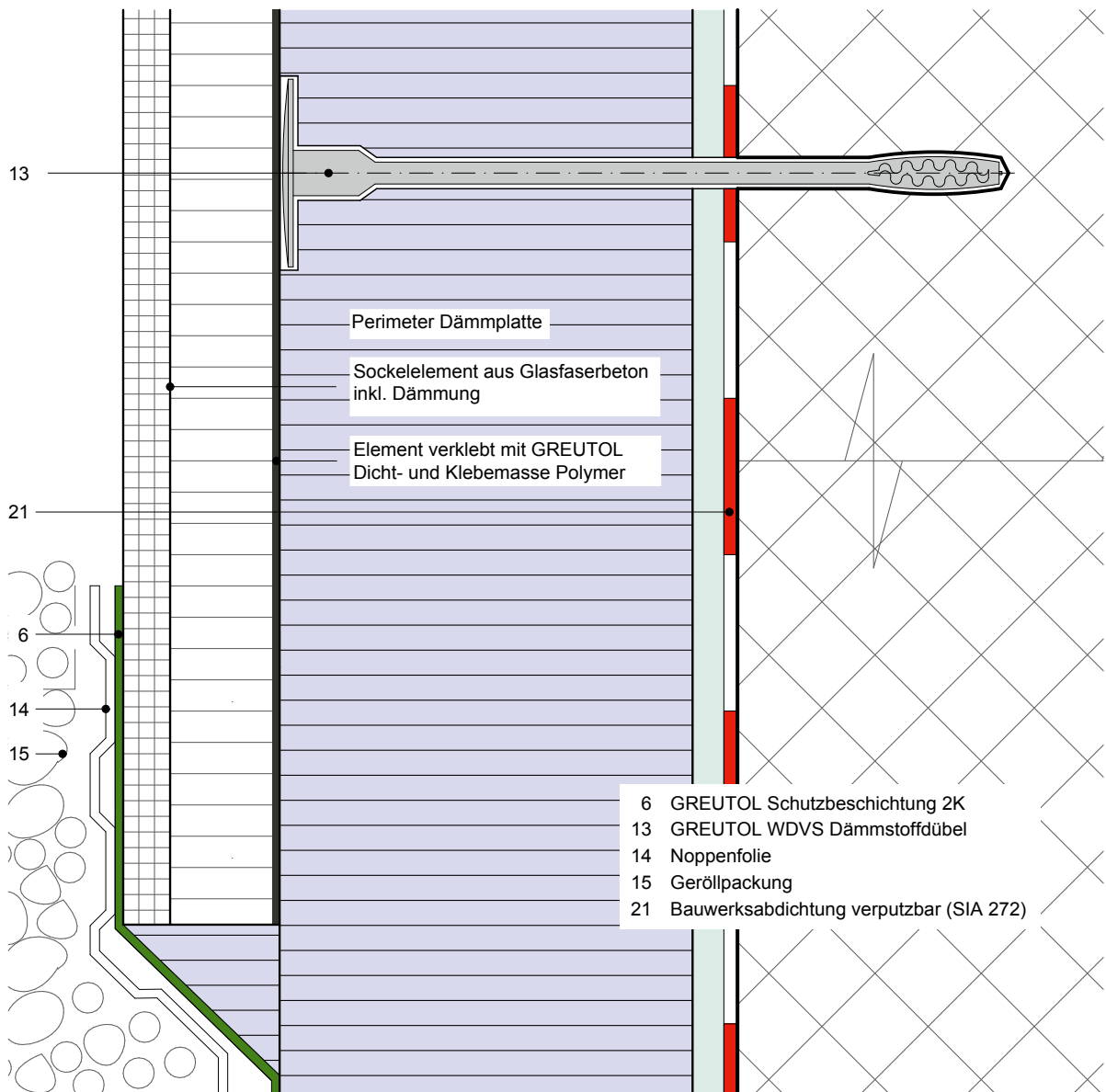
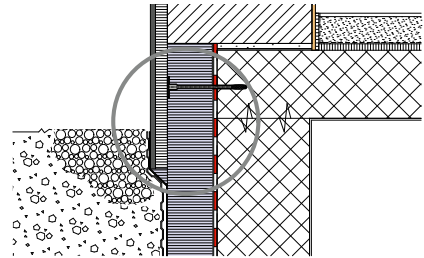
Dieses Ausführungsdetail ist rein informativer Natur und entspricht unserem derzeitigen Kenntnisstand. Es ist lediglich ein allgemeiner Hinweis und berücksichtigt nicht den konkreten Anwendungsfall. Es gelten unsere Allgemeinen Geschäftsbedingungen. Änderungen bleiben jederzeit vorbehalten. Ersetzt alle früheren Ausführungsdetails. Die aktuellen Informationen finden Sie unter www.greutol.ch.

M.1.3 Perimeterdämmung mit Sockelelement aus Glasfaserbeton



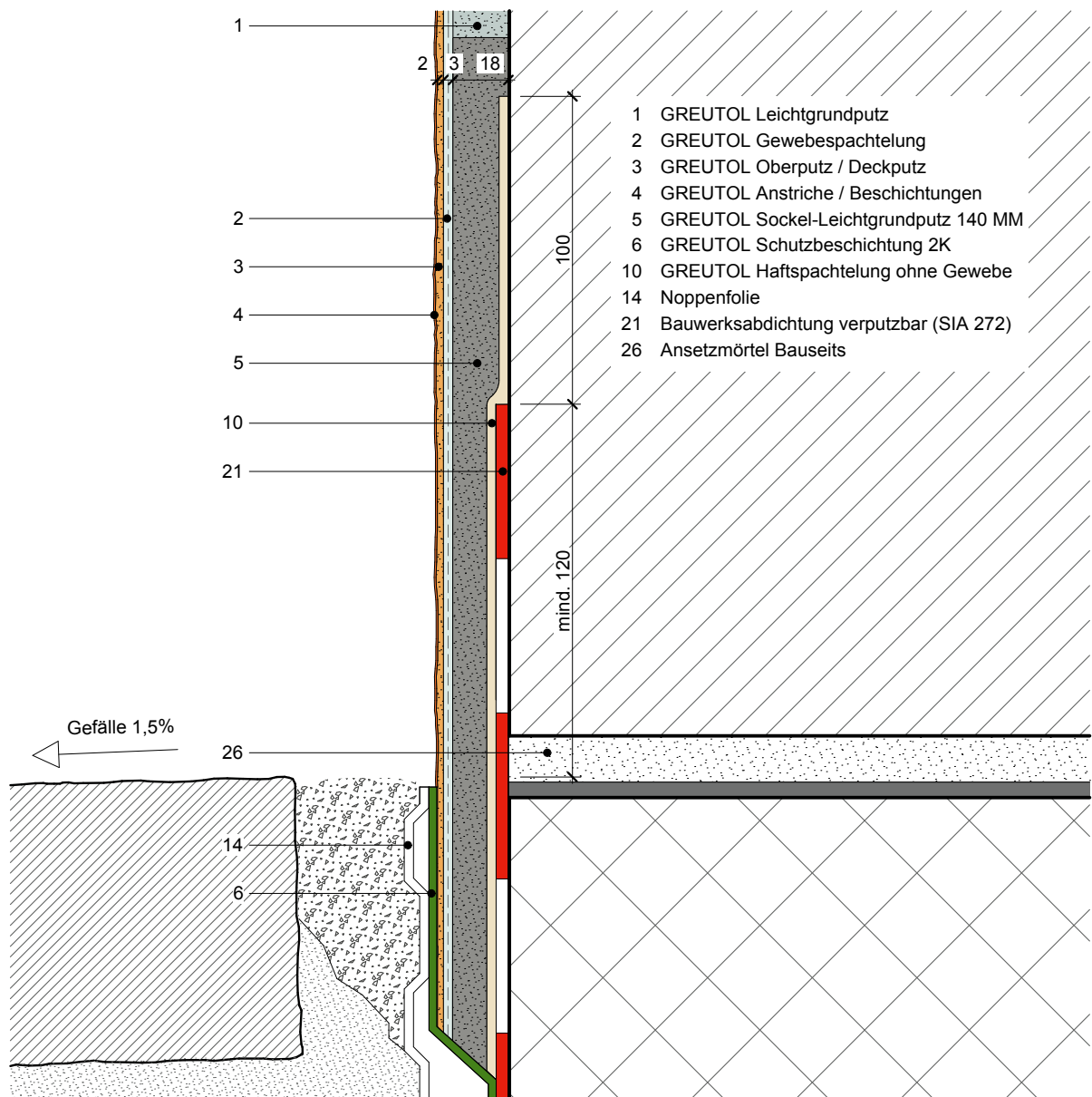
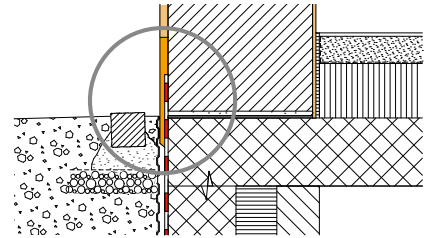
Dieses Ausführungsdetail ist rein informativer Natur und entspricht unserem derzeitigen Kenntnisstand. Es ist lediglich ein allgemeiner Hinweis und berücksichtigt nicht den konkreten Anwendungsfall. Es gelten unsere Allgemeinen Geschäftsbedingungen. Änderungen bleiben jederzeit vorbehalten. Ersetzt alle früheren Ausführungsdetails. Die aktuellen Informationen finden Sie unter www.greutol.ch.

M.1.4 Perimeterdämmung mit Sockelelement aus Glasfaserbeton



Dieses Ausführungsdetail ist rein informativer Natur und entspricht unserem derzeitigen Kenntnisstand. Es ist lediglich ein allgemeiner Hinweis und berücksichtigt nicht den konkreten Anwendungsfall. Es gelten unsere Allgemeinen Geschäftsbedingungen. Änderungen bleiben jederzeit vorbehalten. Ersetzt alle früheren Ausführungsdetails. Die aktuellen Informationen finden Sie unter www.greutol.ch.

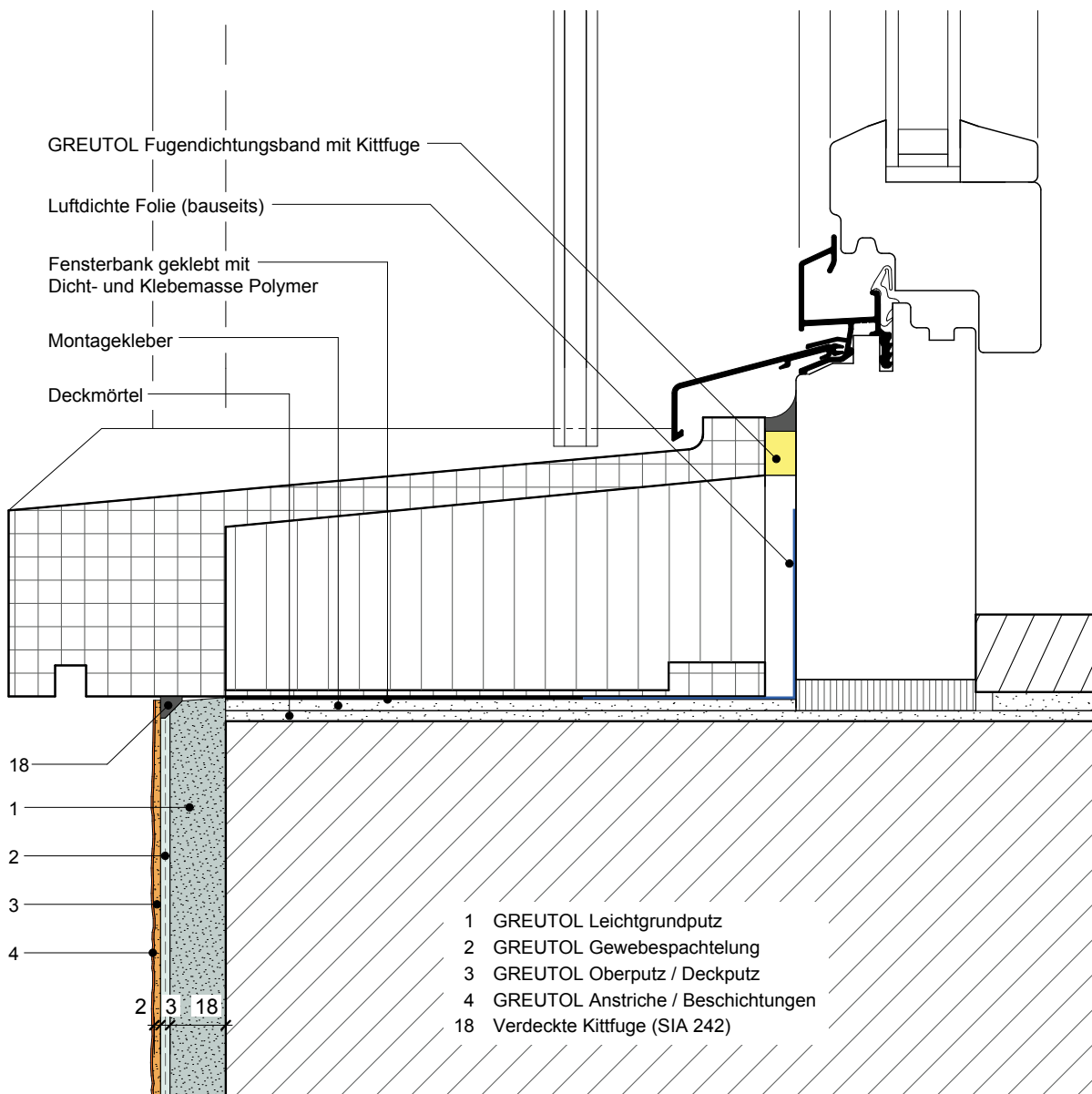
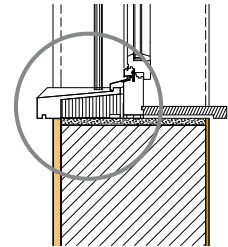
M.1.5 Zweischalenmauerwerk / Einsteinmauerwerk



Dieses Ausführungsdetail ist rein informativer Natur und entspricht unserem derzeitigen Kenntnisstand. Es ist lediglich ein allgemeiner Hinweis und berücksichtigt nicht den konkreten Anwendungsfall. Es gelten unsere Allgemeinen Geschäftsbedingungen. Änderungen bleiben jederzeit vorbehalten. Ersetzt alle früheren Ausführungsdetails. Die aktuellen Informationen finden Sie unter www.greutol.ch.

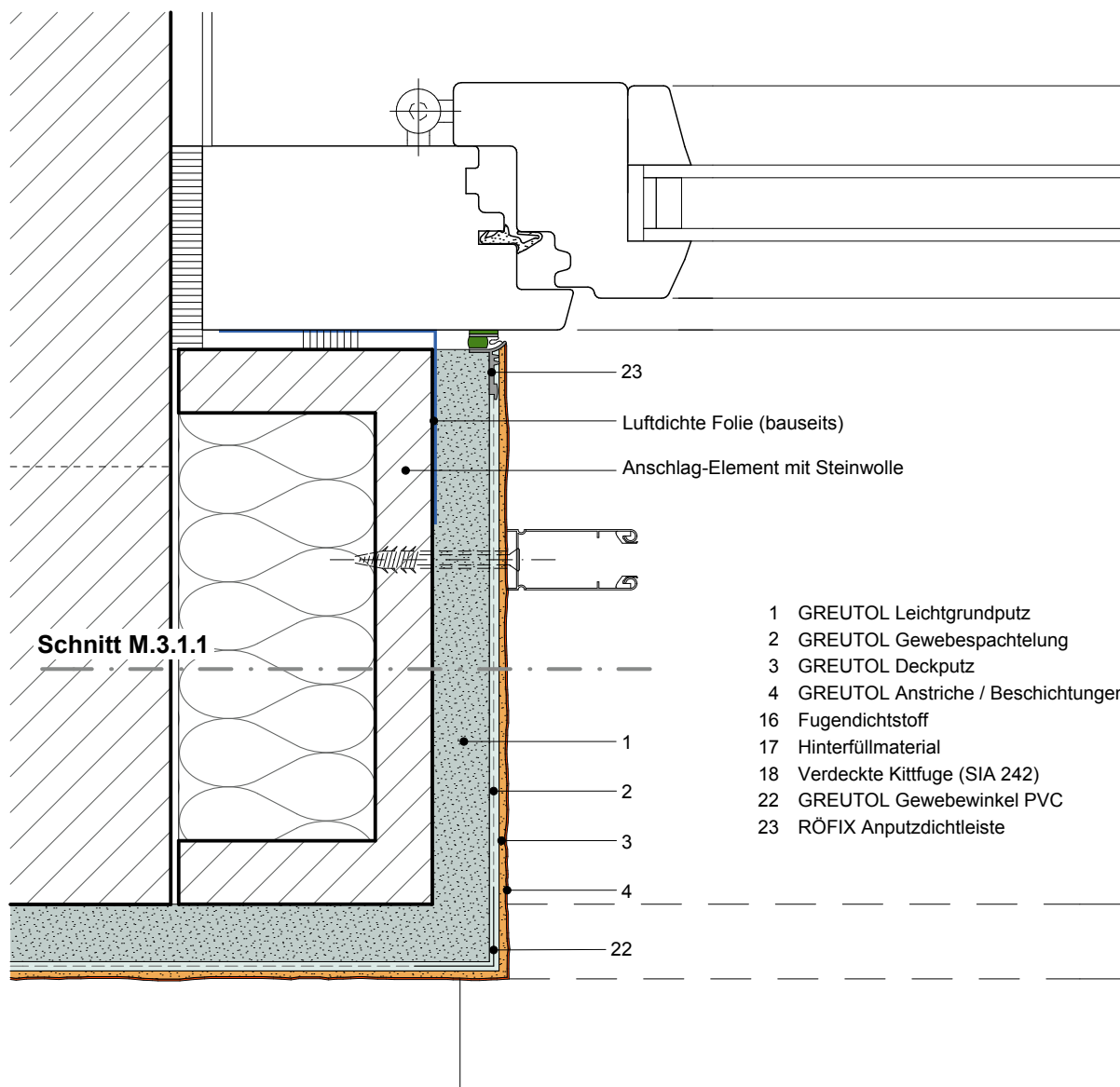
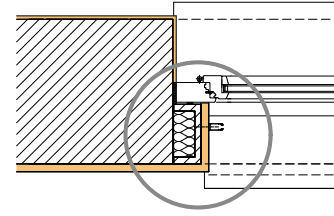


M.2.1 Glasfaserbeton-Fensterbank / Putzanschluss



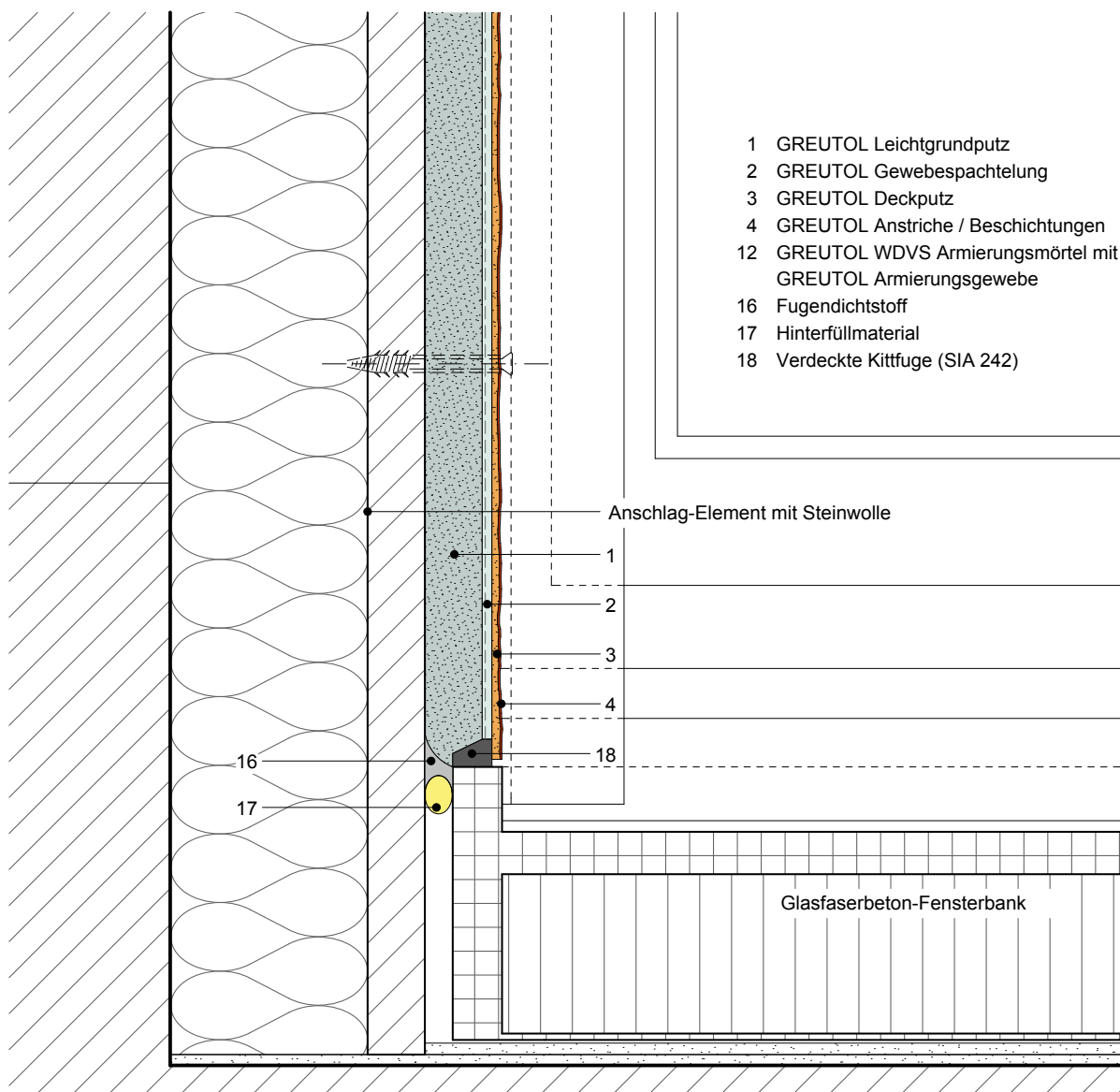
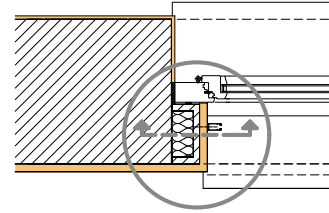
Dieses Ausführungsdetail ist rein informativer Natur und entspricht unserem derzeitigen Kenntnisstand. Es ist lediglich ein allgemeiner Hinweis und berücksichtigt nicht den konkreten Anwendungsfall. Es gelten unsere Allgemeinen Geschäftsbedingungen. Änderungen bleiben jederzeit vorbehalten. Ersetzt alle früheren Ausführungsdetails. Die aktuellen Informationen finden Sie unter www.greutol.ch.

M.3.1 Leibung mit Anschlagstein / Putzanschluss



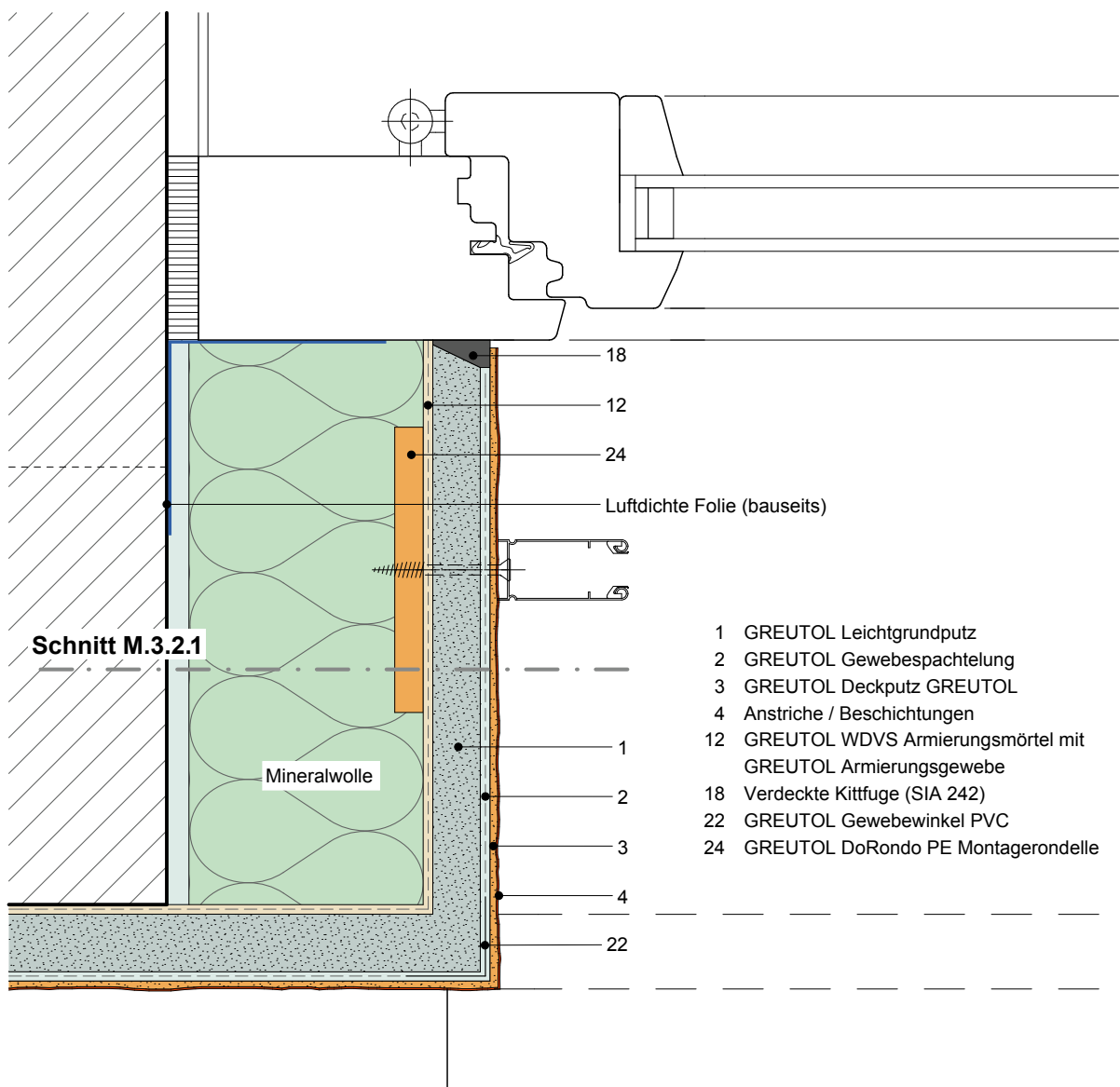
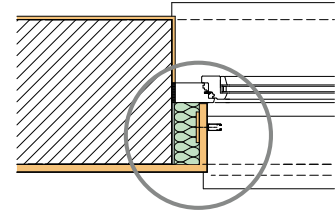
Dieses Ausführungsdetail ist rein informativer Natur und entspricht unserem derzeitigen Kenntnisstand. Es ist lediglich ein allgemeiner Hinweis und berücksichtigt nicht den konkreten Anwendungsfall. Es gelten unsere Allgemeinen Geschäftsbedingungen. Änderungen bleiben jederzeit vorbehalten. Ersetzt alle früheren Ausführungsdetails. Die aktuellen Informationen finden Sie unter www.greutol.ch.

M.3.1.1 Schnitt: Leibung mit Anschlagstein / Putzanschluss



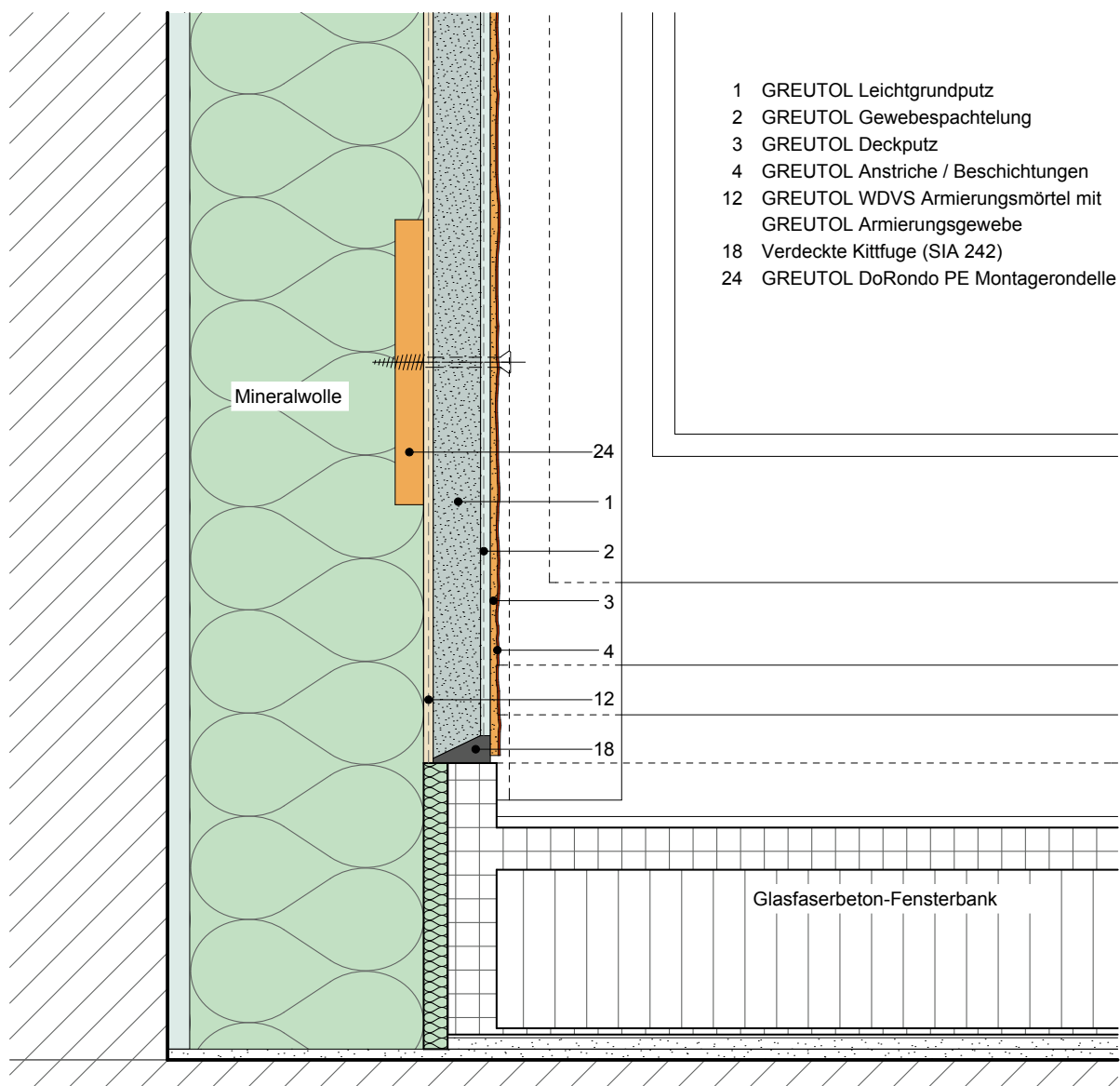
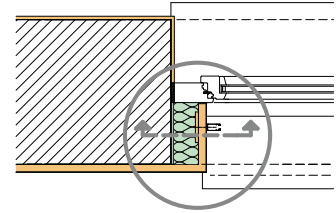
Dieses Ausführungsdetail ist rein informativer Natur und entspricht unserem derzeitigen Kenntnisstand. Es ist lediglich ein allgemeiner Hinweis und berücksichtigt nicht den konkreten Anwendungsfall. Es gelten unsere Allgemeinen Geschäftsbedingungen. Änderungen bleiben jederzeit vorbehalten. Ersetzt alle früheren Ausführungsdetails. Die aktuellen Informationen finden Sie unter www.greutol.ch.

M.3.2 Leibung mit Mineralwolle oder EPS/ Putzanschluss



Dieses Ausführungsdetail ist rein informativer Natur und entspricht unserem derzeitigen Kenntnisstand. Es ist lediglich ein allgemeiner Hinweis und berücksichtigt nicht den konkreten Anwendungsfall. Es gelten unsere Allgemeinen Geschäftsbedingungen. Änderungen bleiben jederzeit vorbehalten. Ersetzt alle früheren Ausführungsdetails. Die aktuellen Informationen finden Sie unter www.greutol.ch.

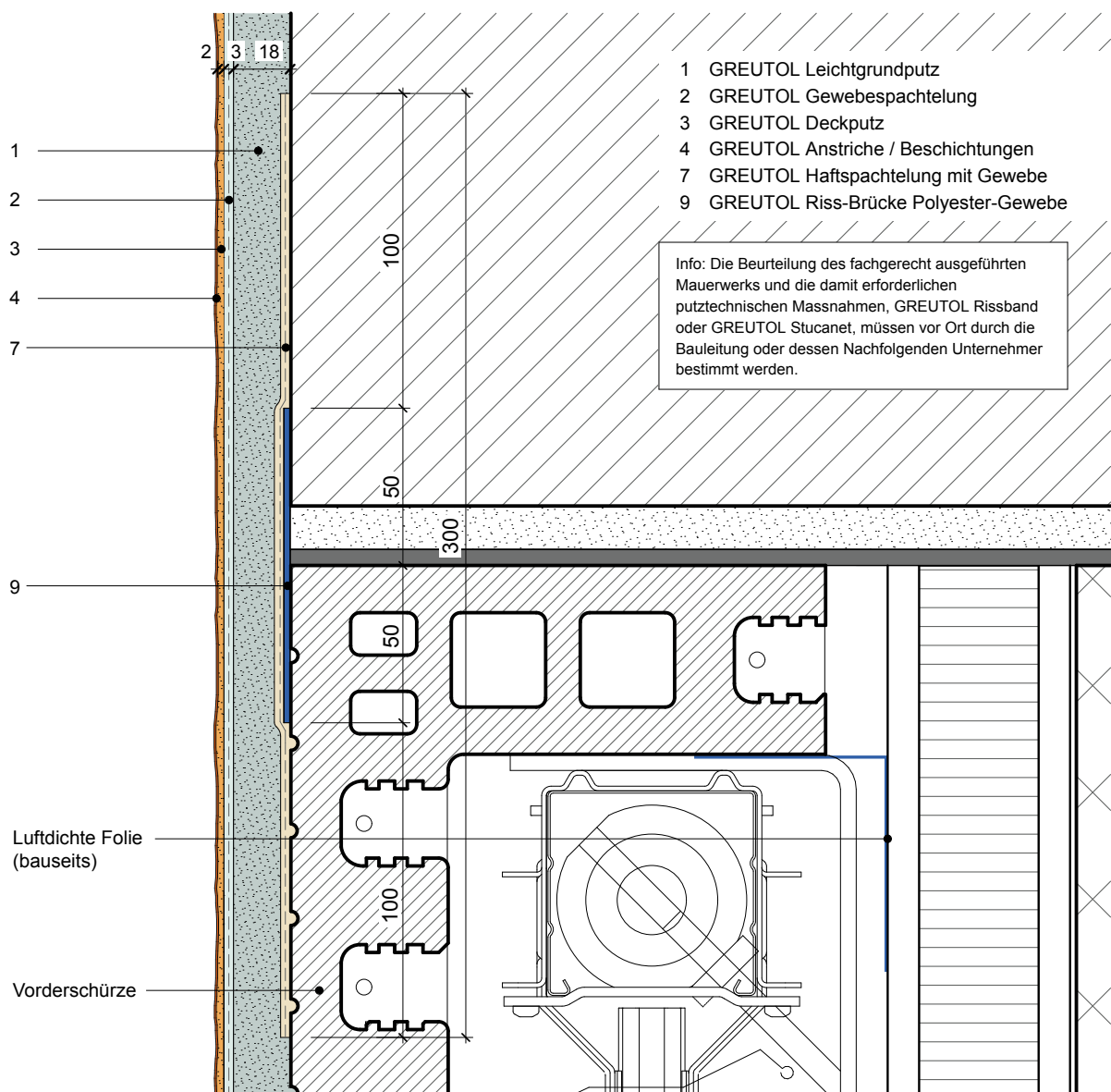
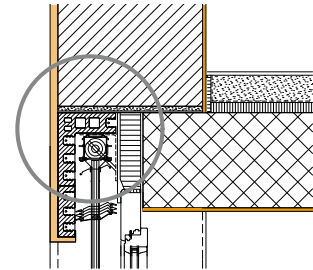
M.3.2.1 Schnitt: Leibung mit Mineralwolle oder EPS / Putzanschluss



Dieses Ausführungsdetail ist rein informativer Natur und entspricht unserem derzeitigen Kenntnisstand. Es ist lediglich ein allgemeiner Hinweis und berücksichtigt nicht den konkreten Anwendungsfall. Es gelten unsere Allgemeinen Geschäftsbedingungen. Änderungen bleiben jederzeit vorbehalten. Ersetzt alle früheren Ausführungsdetails. Die aktuellen Informationen finden Sie unter www.greutol.ch.

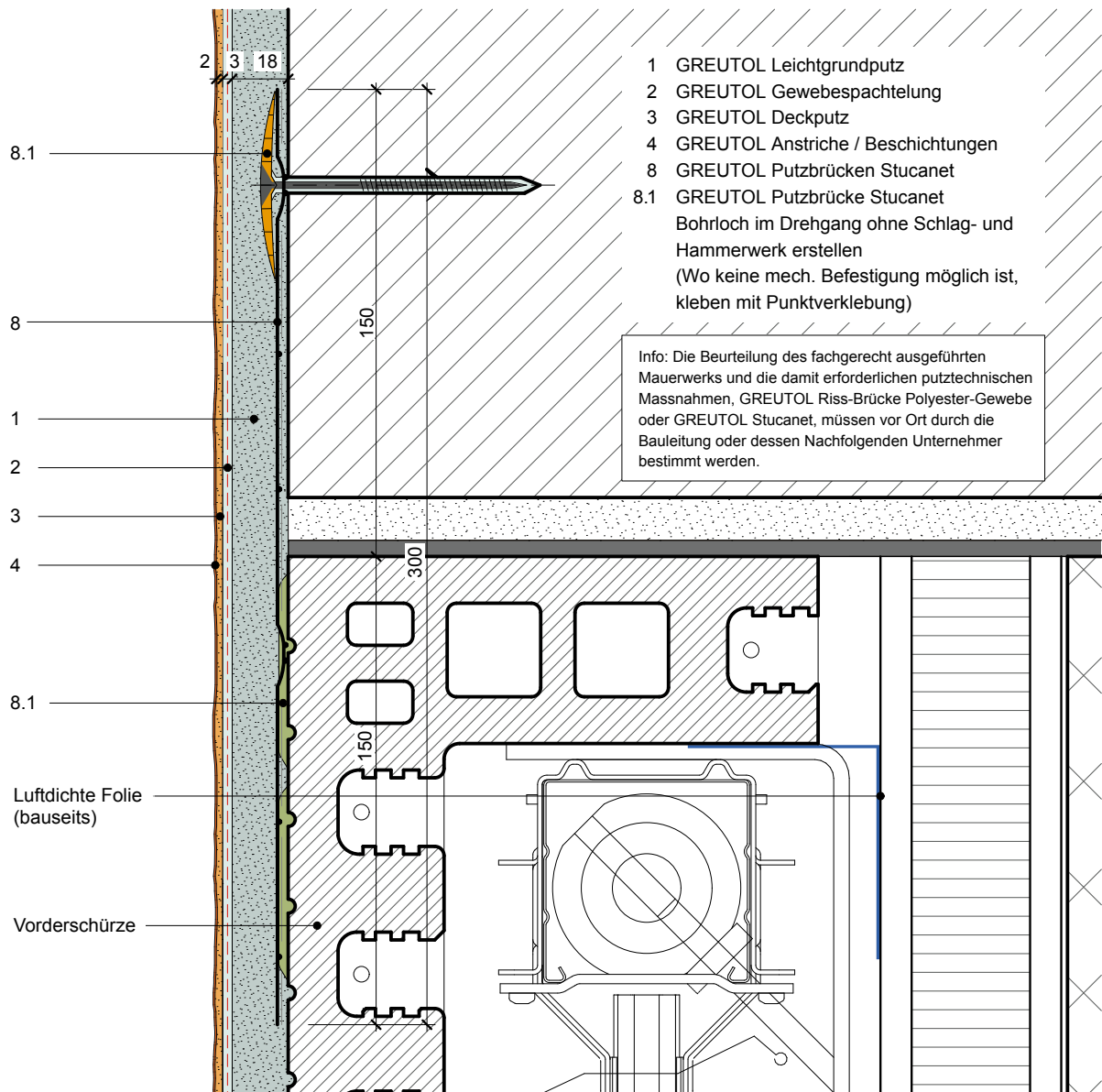
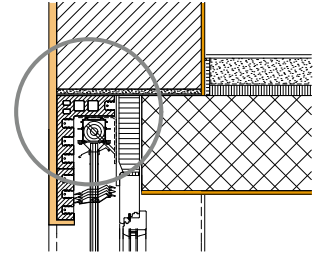


M.4.1 Hohlsturz mit Greutol Riss-Brücke Polyester-Gewebe



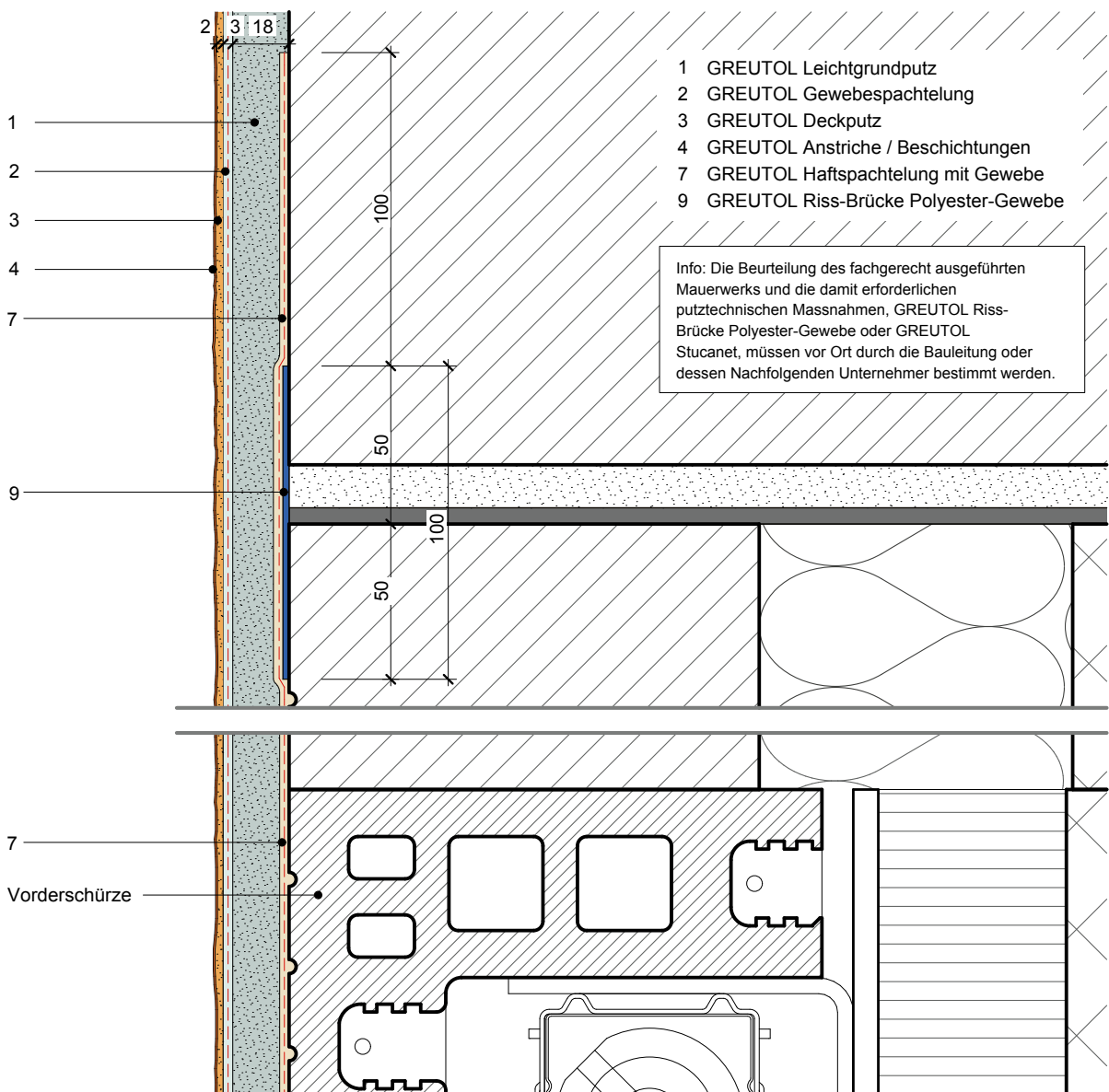
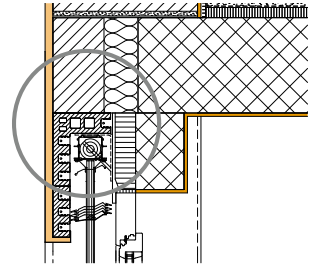
Dieses Ausführungsdetail ist rein informativer Natur und entspricht unserem derzeitigen Kenntnisstand. Es ist lediglich ein allgemeiner Hinweis und berücksichtigt nicht den konkreten Anwendungsfall. Es gelten unsere Allgemeinen Geschäftsbedingungen. Änderungen bleiben jederzeit vorbehalten. Ersetzt alle früheren Ausführungsdetails. Die aktuellen Informationen finden Sie unter www.greutol.ch.

M.4.2 Hohlsturz mit Greutol Stucanet



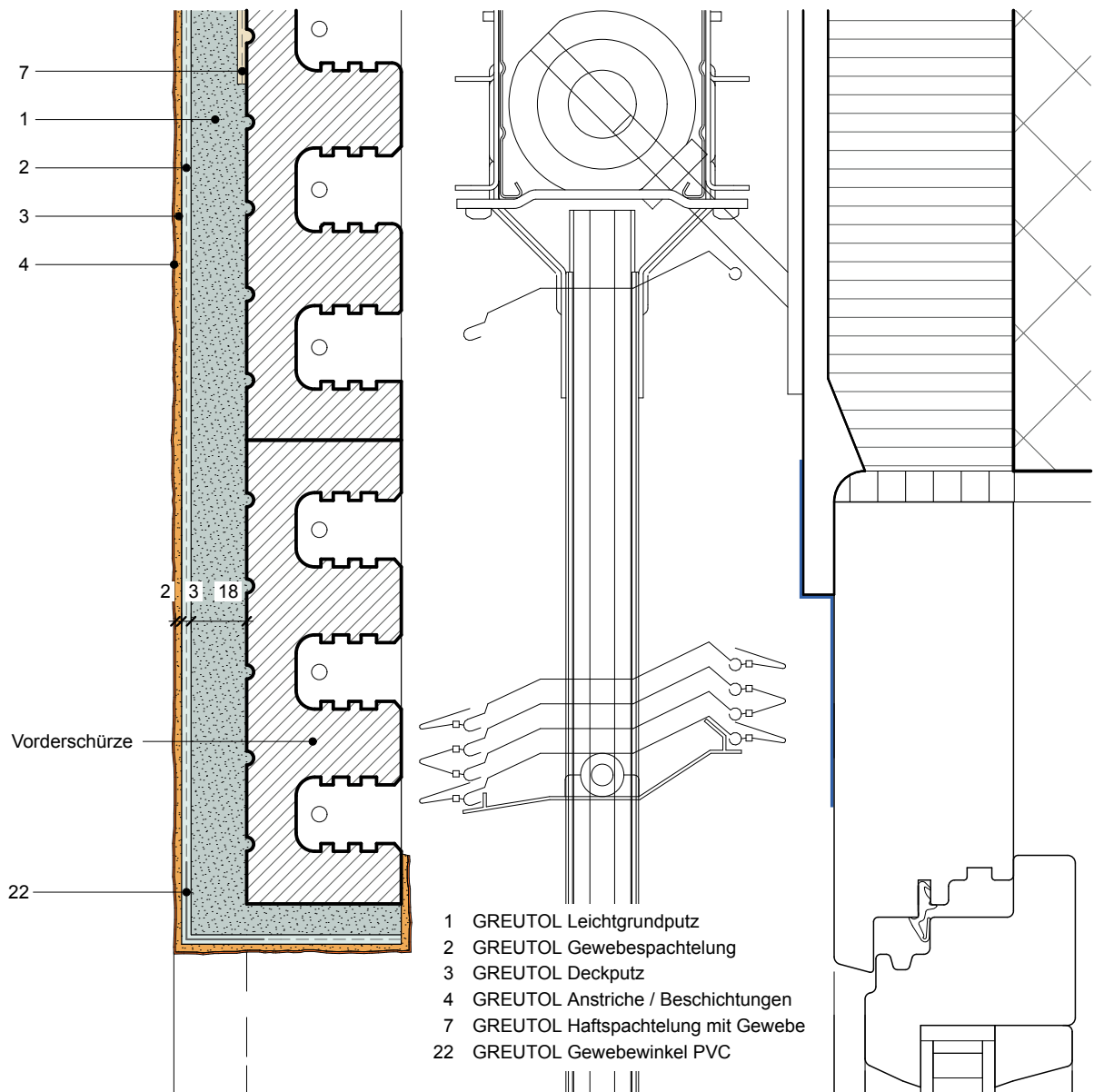
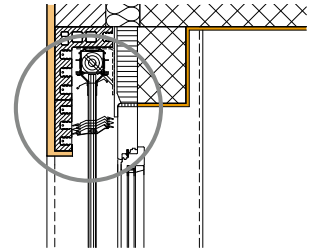
Dieses Ausführungsdetail ist rein informativer Natur und entspricht unserem derzeitigen Kenntnisstand. Es ist lediglich ein allgemeiner Hinweis und berücksichtigt nicht den konkreten Anwendungsfall. Es gelten unsere Allgemeinen Geschäftsbedingungen. Änderungen bleiben jederzeit vorbehalten. Ersetzt alle früheren Ausführungsdetails. Die aktuellen Informationen finden Sie unter www.greutol.ch.

M.4.3 Hohlsturz mit Greutol Riss-Brücke Polyester-Gewebe



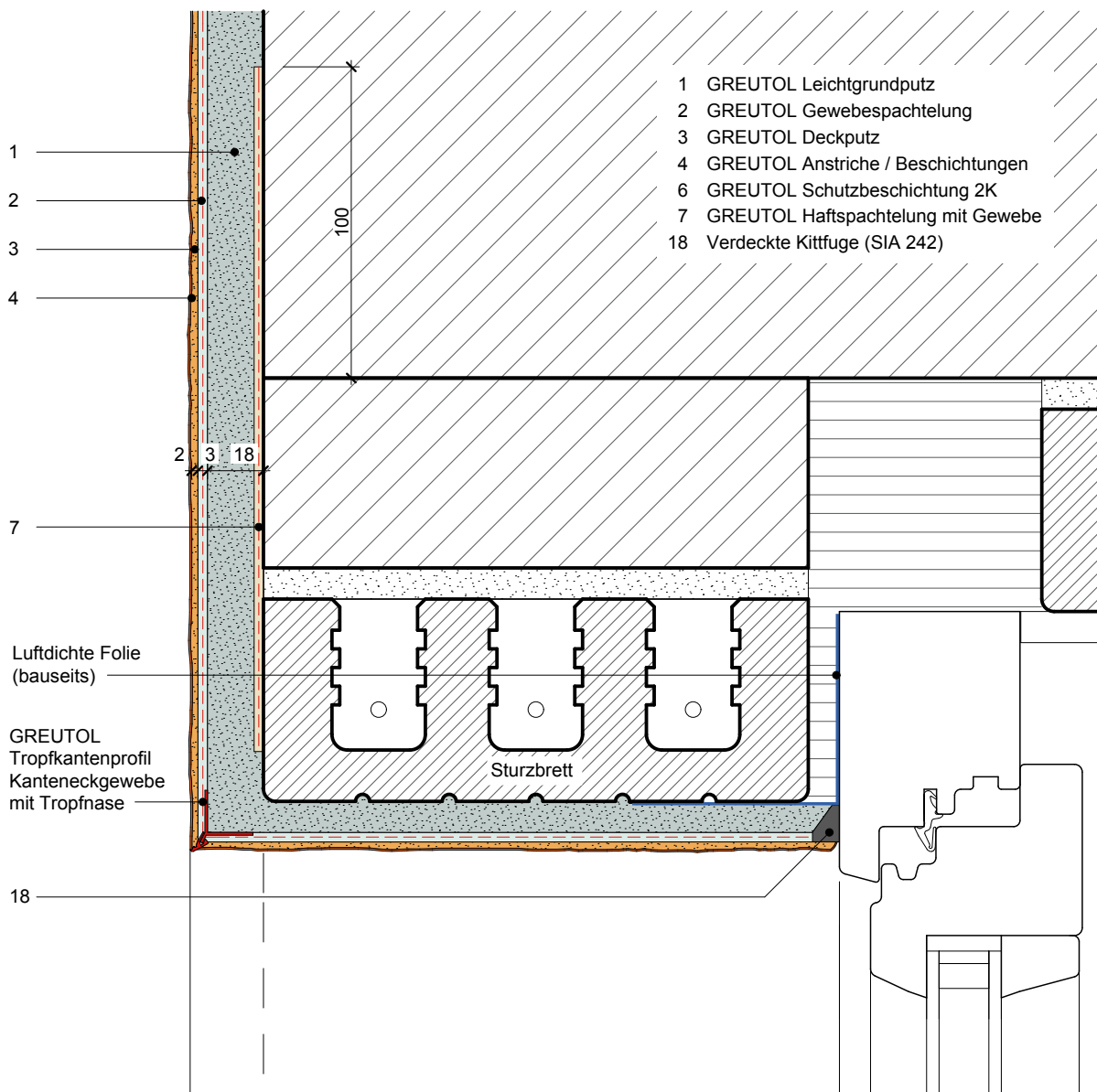
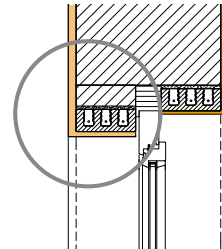
Dieses Ausführungsdetail ist rein informativer Natur und entspricht unserem derzeitigen Kenntnisstand. Es ist lediglich ein allgemeiner Hinweis und berücksichtigt nicht den konkreten Anwendungsfall. Es gelten unsere Allgemeinen Geschäftsbedingungen. Änderungen bleiben jederzeit vorbehalten. Ersetzt alle früheren Ausführungsdetails. Die aktuellen Informationen finden Sie unter www.greutol.ch.

M.4.4 Hohlsturz mit Putzanschluss



Dieses Ausführungsdetail ist rein informativer Natur und entspricht unserem derzeitigen Kenntnisstand. Es ist lediglich ein allgemeiner Hinweis und berücksichtigt nicht den konkreten Anwendungsfall. Es gelten unsere Allgemeinen Geschäftsbedingungen. Änderungen bleiben jederzeit vorbehalten. Ersetzt alle früheren Ausführungsdetails. Die aktuellen Informationen finden Sie unter www.greutol.ch.

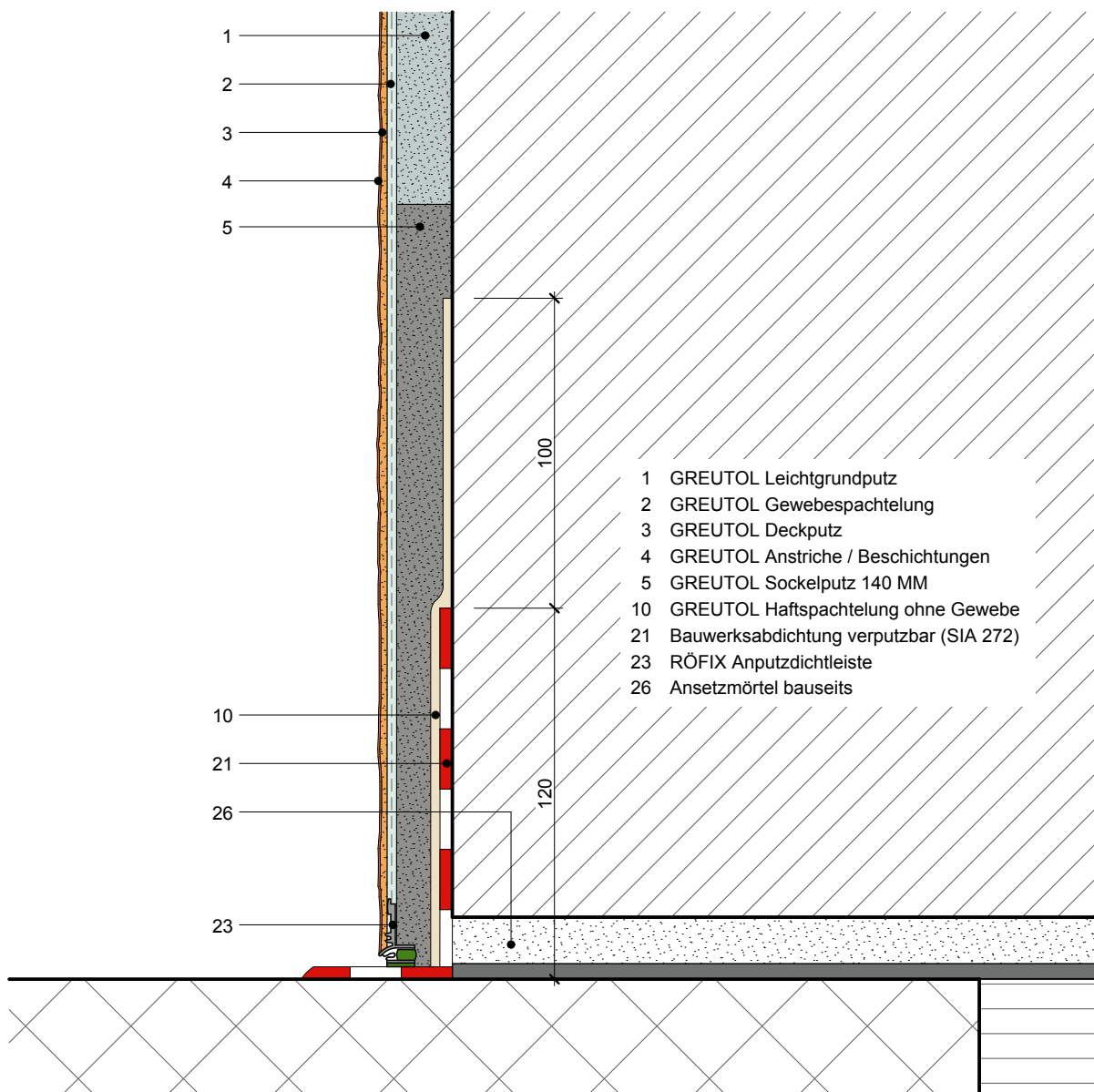
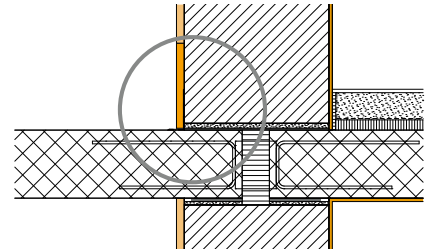
M.4.5 Sturzbrett mit Putzanschluss



Dieses Ausführungsdetail ist rein informativer Natur und entspricht unserem derzeitigen Kenntnisstand. Es ist lediglich ein allgemeiner Hinweis und berücksichtigt nicht den konkreten Anwendungsfall. Es gelten unsere Allgemeinen Geschäftsbedingungen. Änderungen bleiben jederzeit vorbehalten. Ersetzt alle früheren Ausführungsdetails. Die aktuellen Informationen finden Sie unter www.greutol.ch.

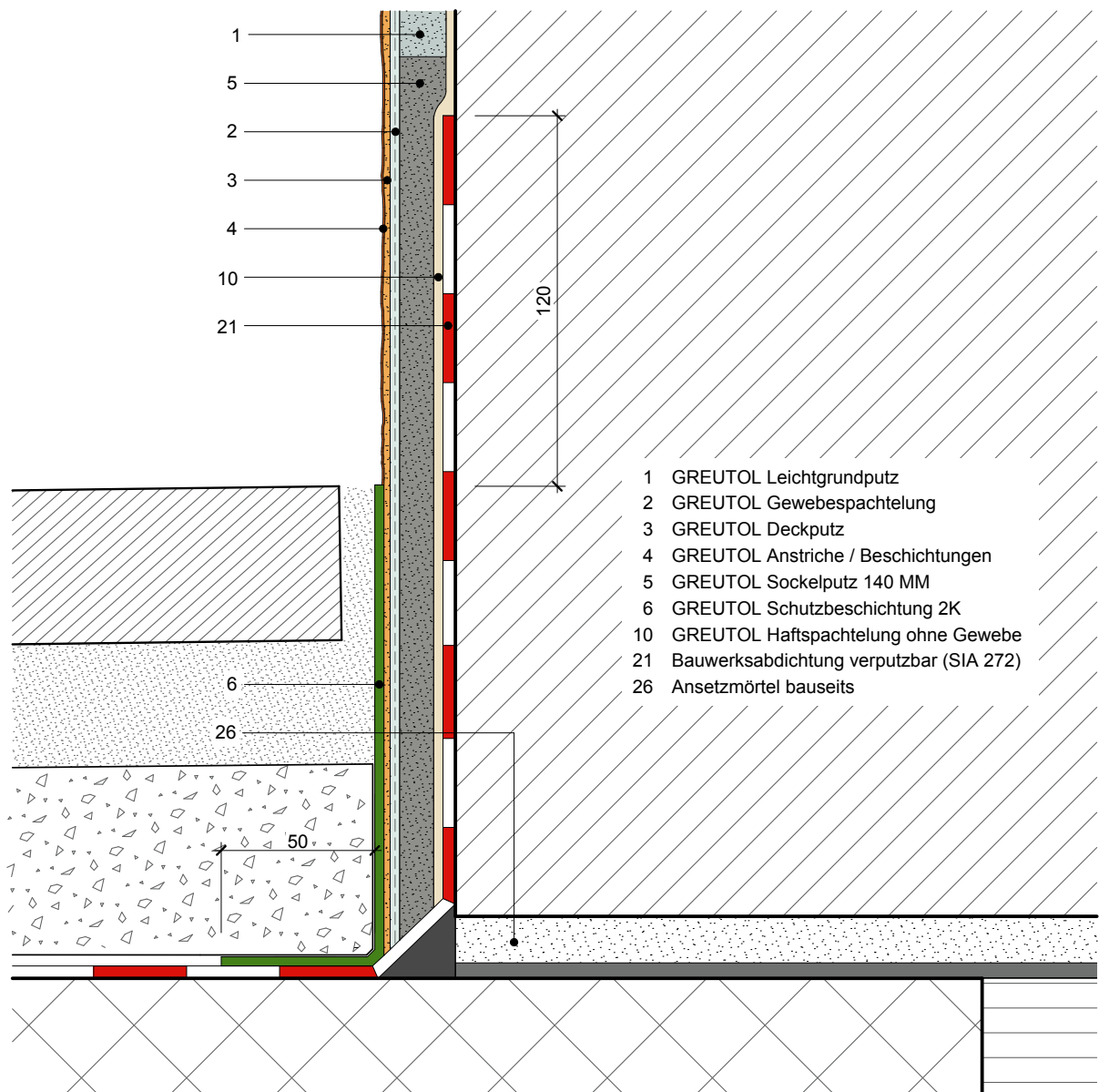
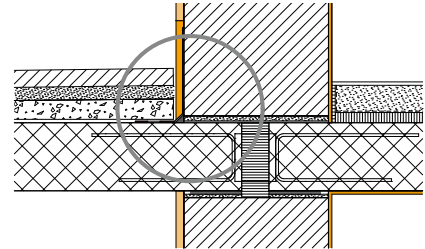


M.5.1 Geschlossener Boden / Putzanschluss



Dieses Ausführungsdetail ist rein informativer Natur und entspricht unserem derzeitigen Kenntnisstand. Es ist lediglich ein allgemeiner Hinweis und berücksichtigt nicht den konkreten Anwendungsfall. Es gelten unsere Allgemeinen Geschäftsbedingungen. Änderungen bleiben jederzeit vorbehalten. Ersetzt alle früheren Ausführungsdetails. Die aktuellen Informationen finden Sie unter www.greutol.ch.

M.5.2 Offener Boden / Putzanschluss

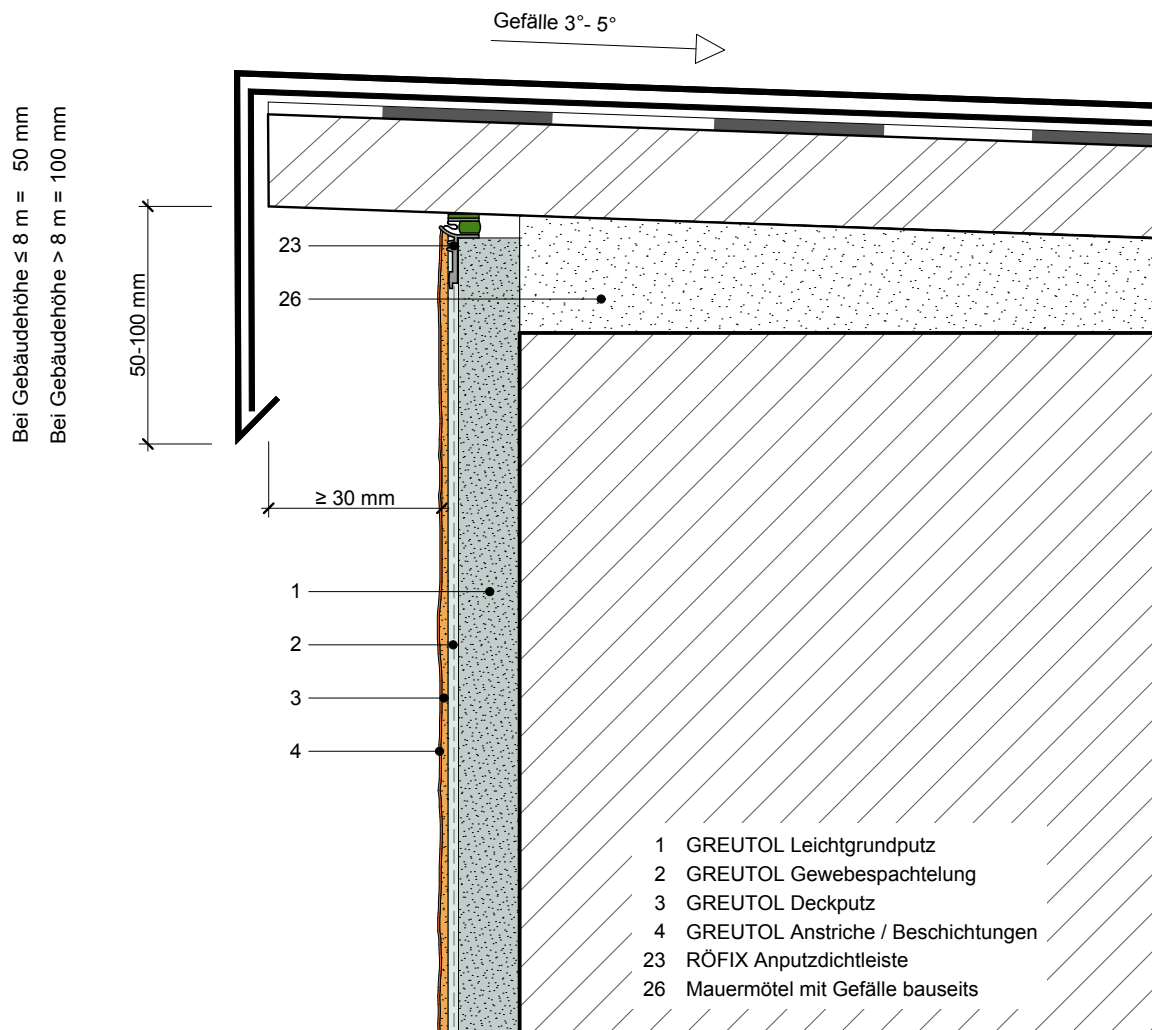
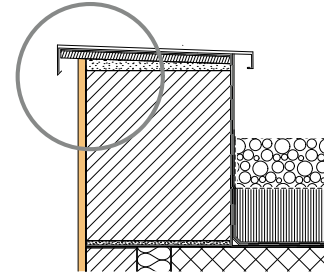


Dieses Ausführungsdetail ist rein informativer Natur und entspricht unserem derzeitigen Kenntnisstand. Es ist lediglich ein allgemeiner Hinweis und berücksichtigt nicht den konkreten Anwendungsfall. Es gelten unsere Allgemeinen Geschäftsbedingungen. Änderungen bleiben jederzeit vorbehalten. Ersetzt alle früheren Ausführungsdetails. Die aktuellen Informationen finden Sie unter www.greutol.ch.



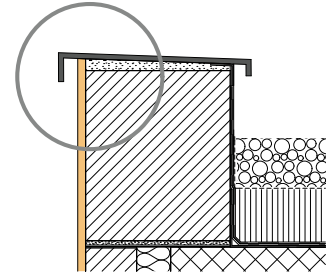
12

M.6.1 Dachrand mit Blech-Abdeckung / Putzanschluss

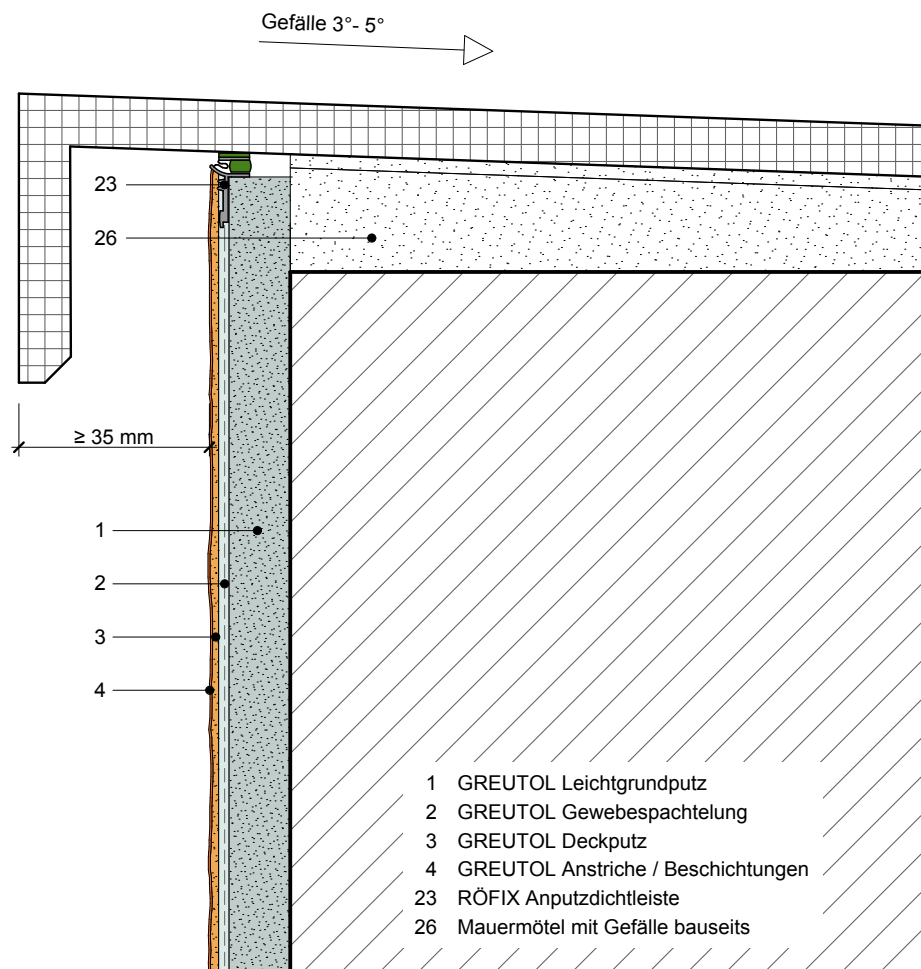


Dieses Ausführungsdetail ist rein informativer Natur und entspricht unserem derzeitigen Kenntnisstand. Es ist lediglich ein allgemeiner Hinweis und berücksichtigt nicht den konkreten Anwendungsfall. Es gelten unsere Allgemeinen Geschäftsbedingungen. Änderungen bleiben jederzeit vorbehalten. Ersetzt alle früheren Ausführungsdetails. Die aktuellen Informationen finden Sie unter www.greutol.ch.

M.6.2 Dachrand mit Glasfaserbeton-Abdeckung / Putzanschluss



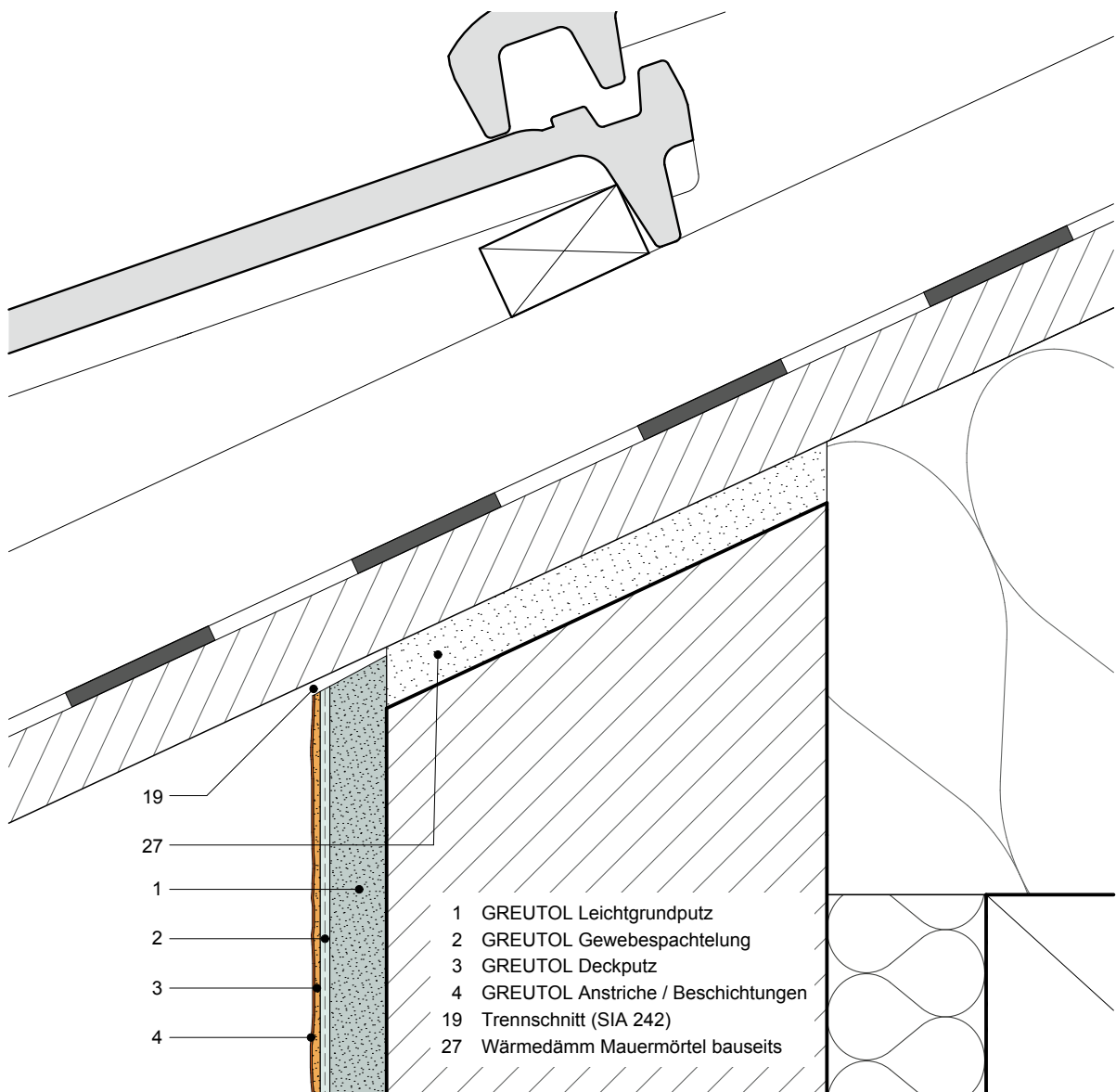
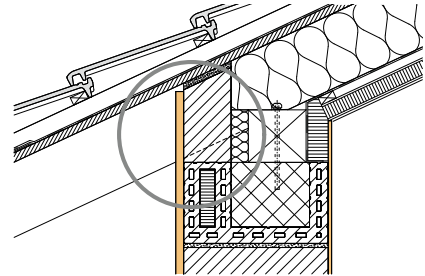
Bei Gebäudehöhe ≤ 8 m = 50 mm
 Bei Gebäudehöhe > 8 m = 100 mm



Dieses Ausführungsdetail ist rein informativer Natur und entspricht unserem derzeitigen Kenntnisstand. Es ist lediglich ein allgemeiner Hinweis und berücksichtigt nicht den konkreten Anwendungsfall. Es gelten unsere Allgemeinen Geschäftsbedingungen. Änderungen bleiben jederzeit vorbehalten. Ersetzt alle früheren Ausführungsdetails. Die aktuellen Informationen finden Sie unter www.greutol.ch.



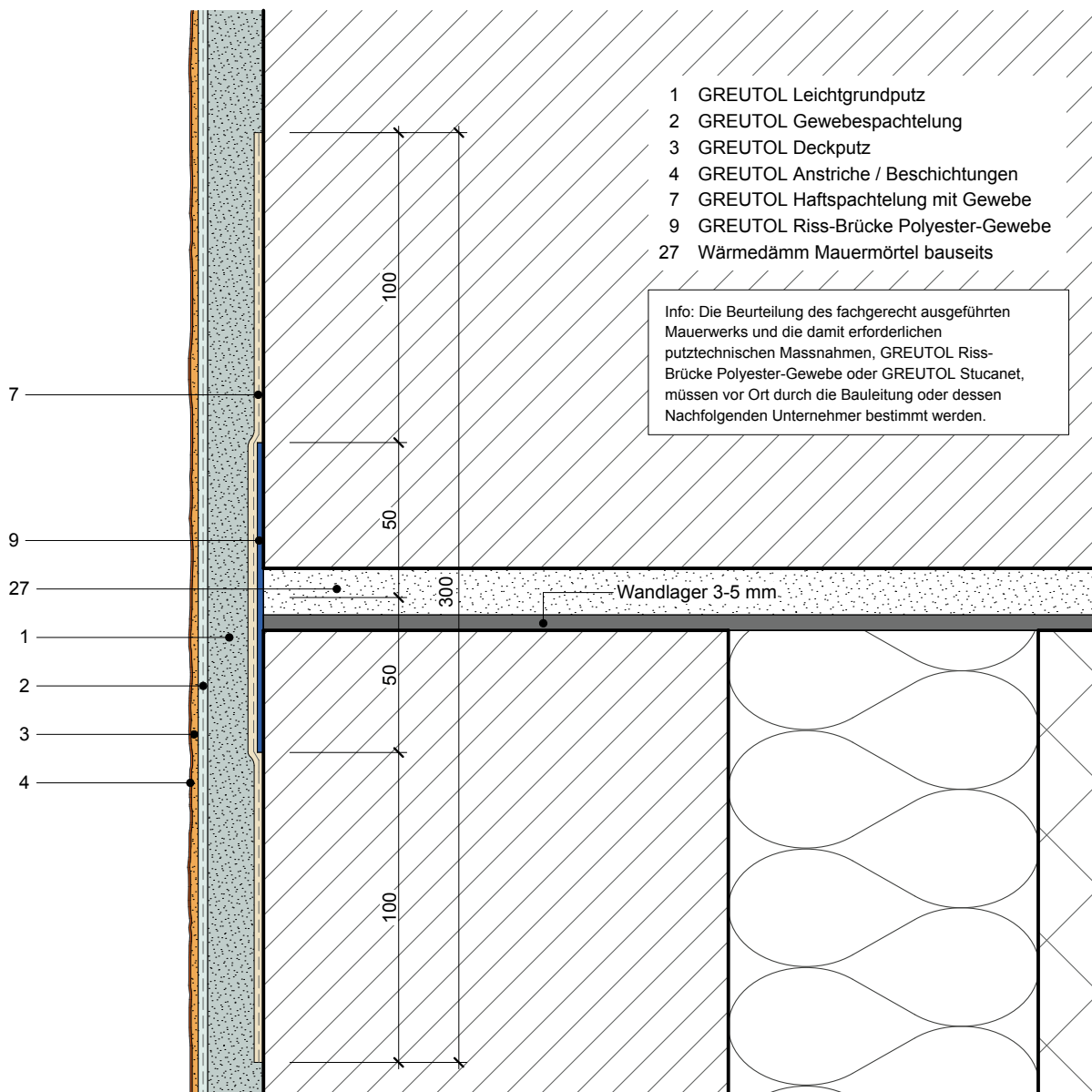
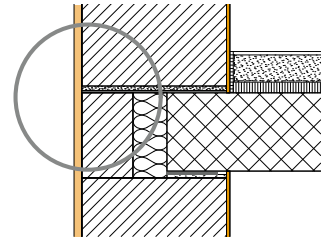
M.7.1 Steildach / Putzanschluss



Dieses Ausführungsdetail ist rein informativer Natur und entspricht unserem derzeitigen Kenntnisstand. Es ist lediglich ein allgemeiner Hinweis und berücksichtigt nicht den konkreten Anwendungsfall. Es gelten unsere Allgemeinen Geschäftsbedingungen. Änderungen bleiben jederzeit vorbehalten. Ersetzt alle früheren Ausführungsdetails. Die aktuellen Informationen finden Sie unter www.greutol.ch.

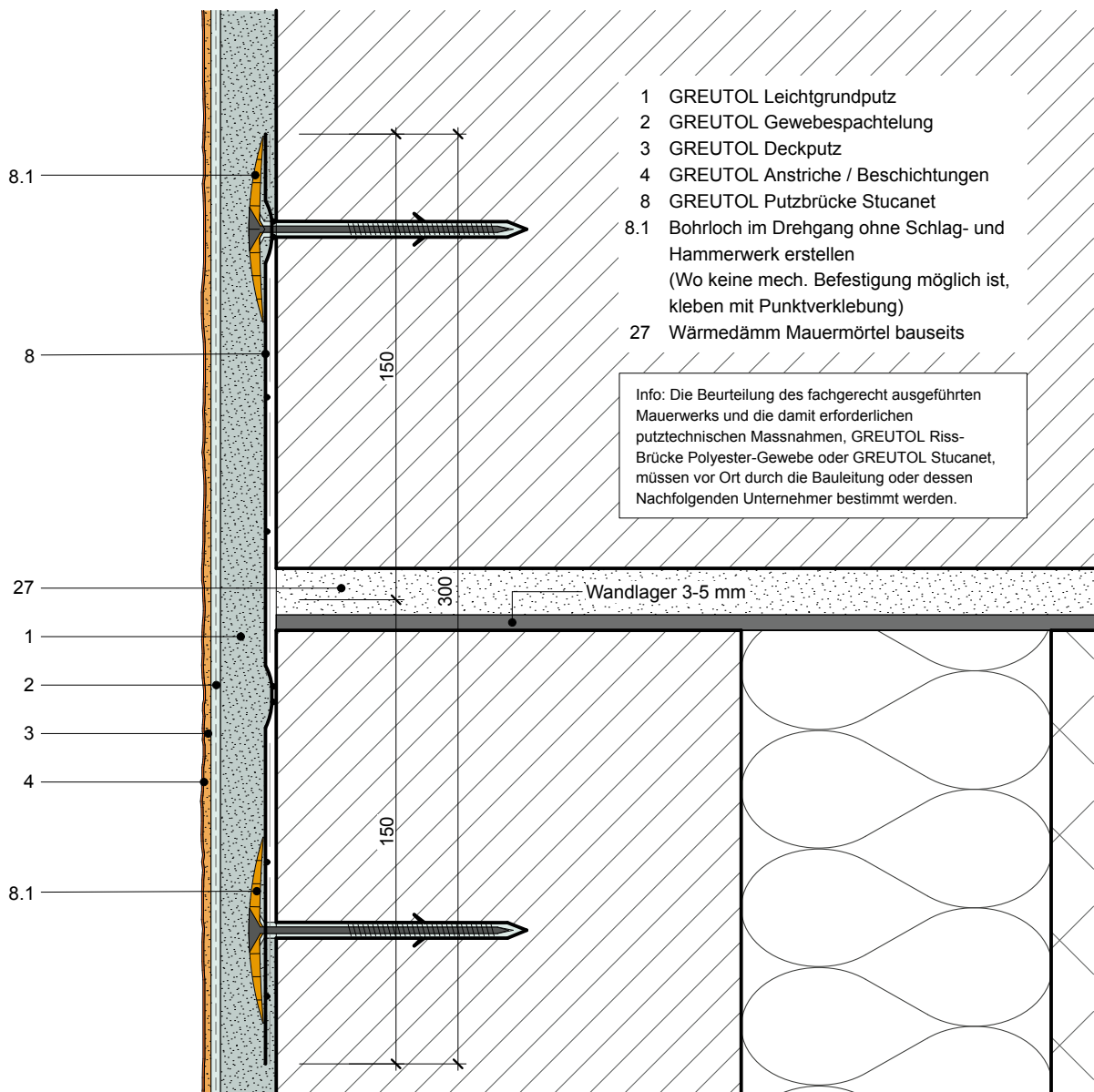
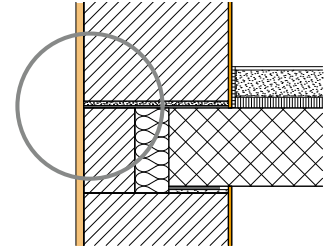


M.8.1 Deckenaufleger mit Greutol Riss-Brücke Polyester-Gewebe



Dieses Ausführungsdetail ist rein informativer Natur und entspricht unserem derzeitigen Kenntnisstand. Es ist lediglich ein allgemeiner Hinweis und berücksichtigt nicht den konkreten Anwendungsfall. Es gelten unsere Allgemeinen Geschäftsbedingungen. Änderungen bleiben jederzeit vorbehalten. Ersetzt alle früheren Ausführungsdetails. Die aktuellen Informationen finden Sie unter www.greutol.ch.

M.8.2 Deckenaufleger mit Stucanet



Dieses Ausführungsdetail ist rein informativer Natur und entspricht unserem derzeitigen Kenntnisstand. Es ist lediglich ein allgemeiner Hinweis und berücksichtigt nicht den konkreten Anwendungsfall. Es gelten unsere Allgemeinen Geschäftsbedingungen. Änderungen bleiben jederzeit vorbehalten. Ersetzt alle früheren Ausführungsdetails. Die aktuellen Informationen finden Sie unter www.greutol.ch.

Greutol System und technische Vorgaben

NORMEN-REGISTER UND MERKBLATT (nicht abschliessend)

SCHNITTSTELLEN EINZELNER SIA-NORMEN AM MONOLITHISCHEM MAUERWERK

| | |
|----------|--|
| 118 | Allgemeine Bedingungen für Bauarbeiten |
| 118/242 | Allgemeine Bedingungen für Verputz- und Trockenbauarbeiten |
| 242 | Verputz- und Trockenbauarbeiten |
| 118/262 | Allgemeine Bedingungen für Betonbau |
| 262 | Betonbau |
| 262/1 | Betonbau – Ergänzende Festlegung |
| 118/266 | Allgemeine Bedingungen für Mauerwerk |
| 266 | Mauerwerk |
| 266/1 | Mauerwerk – Ergänzende Festlegung |
| 270 | Abdichtungen und Entwässerungen – Allgemeine Grundlagen und Schnittstellen |
| V118/271 | Allgemeine Bedingungen für Abdichtungen von Hochbauten |
| 271 | Abdichtungen von Hochbauten |
| V118/272 | Allgemeine Bedingungen für Abdichtungen und Entwässerung von Bauten unter Terrain und im Untertagbau |
| 272 | Abdichtungen und Entwässerung von Bauten unter Terrain und im Untertagbau |
| V118/274 | Allgemeine Bedingungen für Abdichtungen von Fugen in Bauten |
| 274 | Abdichtungen von Fugen in Bauten |
| 118/318 | Allgemeine Bedingungen für Garten- und Landschaftsbau |
| 318 | Garten- und Landschaftsbau |

SMGV MERKBLÄTTER

- Anwendung von Aussenputzen und der verputzten Aussenwärmedämmung in Sockelzonen
- Ausblühungen an Bauteilen, deren Erkennung und Entfernung
- Beschichtungen und Verputze auf Fassaden und Aussenwärmedämmungen
- BFS Merkblatt 26 Farbveränderungen von Beschichtungen im Aussenbereich
- Block Berechnungs-Index Fassaden und Aussenwärmedämmung
- Deckputze, Strukturen: Beschreibung und Benennung von Putzstrukturen
- Einbau und Verputzen von extrudierten Polystyrol-Hartschaumplatten
- Risse in Verputzen und Beschichtungen
- Schimmelpilzsanierung
- Untergrundvorbehandlung von Trockenbauflächen aus Gipsplatten
- Verkaufsbroschüre «energetische Gebäudesanierung»
- Verputzen, Wärmedämmen, Spachteln bei hohen und niedrigen Temperaturen

Hauptsitz

Greutol AG
Libernstrasse 28
8112 Otelfingen
Telefon +41 43 411 77 77
Fax +41 43 411 77 78
info@greutol.ch

Niederlassungen

Greutol SA Bex
Route du Grand St. Bernard
1880 Bex
Telefon +41 21 702 08 18
bex@greutol.ch

Greutol AG Laupen
Murtenstrasse 29
3177 Laupen
Telefon +41 31 747 85 00
Fax +41 31 747 98 18

Greutol AG Eschlikon
Hilagstrasse 24
8360 Eschlikon
Telefon +41 71 944 30 08

www.greutol.ch



September 2021

Wichtiger Hinweis:

Online unter www.greutol.ch finden Sie die aktuellsten Systembeschriebe und technischen Merkblätter. (Ersetzt alle früheren/gedruckten Ausgaben)



Das Zeichen echter Schweizer Produkte

Greutol AG bekennt sich zum Produktionsstandort Schweiz. Alle Greutol-Produkte werden in der Schweiz entwickelt und hergestellt.