

WÄRMEDÄMMVERBUNDSYSTEM IM HOLZBAU

RÖFIX WOFITHERM

Ökologisches, nachhaltiges, diffusionsoffenes Holzweichfaser-Wärmedämmsystem auf Holzrahmenbau und Massivholzbau.



SYSTEMBESCHREIBUNG

Einsatzbereiche sind Alt- und Neubauten für die Verbesserung von Schall- und Wärmeschutz. Das WDVS darf nicht zur Aufnahme und Weiterleitung von Lasten aus dem Gebäude, sowie nicht zur Knick- oder Kippaussteifung von Rippen eingesetzt werden.

- Neubau
- Altbau/ Sanierung
- Die gültigen Richtlinien und Normen sind zu beachten



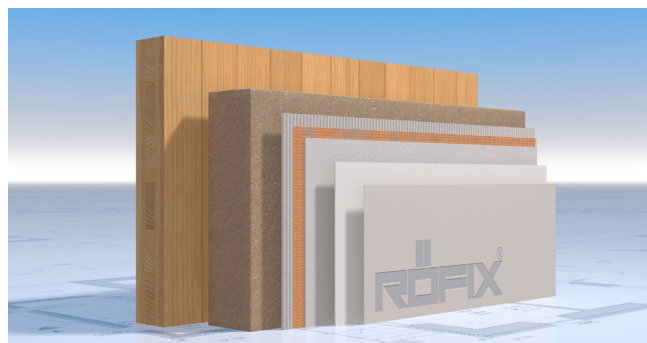
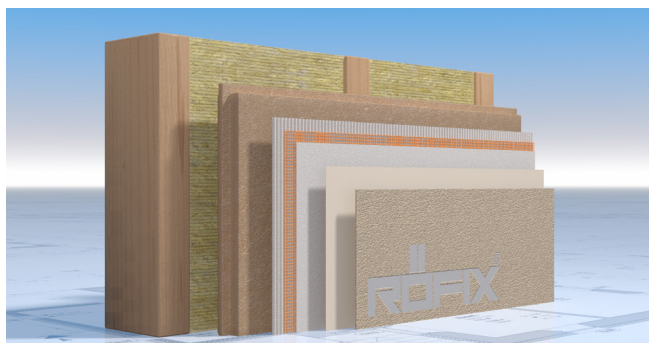
FUNKTION/EIGENSCHAFT

- Ökologisch empfehlenswert
- Hohe Diffusionsoffenheit
- Hohe Oberflächenfestigkeit
- Für Holzrahmen- und Massivholzbau



OPTIK

Oberputze in verschiedensten Farben, Körnungen und Ausführungen mit Hellbezugswert $\geq 25\%$ möglich.



» SYSTEMÜBERSICHT

| | |
|--------------------------|--|
| RÖFIX Qualitätsdämmstoff | RÖFIX WOFITHERM 140 – Holzweichfaser-Dämmplatte |
| | RÖFIX WOFITHERM 180 – Holzweichfaser-Dämmplatte |
| Mechanische Befestigung | RÖFIX ROCKET WOOD Holzbefestiger oberflächenbündig, RÖFIX STR-H Holzbefestiger oberflächenbündig bzw. Breitrückenkammern lt. RÖFIX Verarbeitungsrichtlinie |
| Unterputz | RÖFIX Unistar® LIGHT Klebe- und Armiermörtel vorspachteln + armieren mit mindestens 5 mm inkl. RÖFIX P50 Armiergewebe |
| Oberputz* | RÖFIX SiSi-Putz® VITAL inkl. RÖFIX Putzgrund PREMIUM |
| | RÖFIX Silikonharzputz PREMIUM inkl. RÖFIX Putzgrund PREMIUM |
| | RÖFIX 715 Edelputz + RÖFIX PE 519 PREMIUM Fassadenfarbe** |
| | RÖFIX Designputz + RÖFIX PE 519 PREMIUM Fassadenfarbe** |

* Bei einer Mindestschichtstärke von 1,5 mm erfolgt eine einlagige Verarbeitung und bei < 1,5 mm eine mehrlagige Verarbeitung.

** Ein Fassadenanstrich besteht immer aus einem Grund- und einem Deckanstrich.

» ZULASSUNG UND WESENTLICHE MERKMALE – ETA-20/0715 (ETAG 004)

| | |
|------------------------------------|--|
| Brandverhalten | B - s1, d0 (Euroklasse EN 13501-1) |
| Wasseraufnahme | ≤ 0,5 kg/m ² |
| Wärmeleitfähigkeit | NPD |
| Gefährliche Substanzen | NPD |
| Widerstand gegen Stoßbeanspruchung | ≥ 10 Joule (Kat. I - einlagig bei ≥ 2,0 mm OP) |

Harmonisierte technische Leitlinie für die Europäische Technische Zulassung für „RÖFIX HW-Wärmedämmsystem, HASITHERM HW-Wärmedämmverbundsystem, FIXITHERM HW-Wärmedämmverbundsystem, KREISEL HW-Wärmedämmverbundsystem“. ETAG 004; Ausgabe 2020 und oben angeführter Europäischer Technischer Bewertung.

» PRODUKTEIGENSCHAFTEN – RÖFIX UNISTAR® LIGHT

Mineralischer, rohweißer Klebe- und Armiermörtel für Polystyrol- (EPS-F, EPS-S), Mineralwolle- (MW) und Holzfaser-Dämmplatten (WF), RÖFIX IB 015 Aerogel Dämmplatten. Für schlagfeste 5 mm Armierschichtdicke (Mindestputzdicke).

- Hohe Diffusionsoffenheit
- Sehr hohe Ergiebigkeit
- Universell anwendbar
- Lange Offenzeit
- Hervorragende Verarbeitung