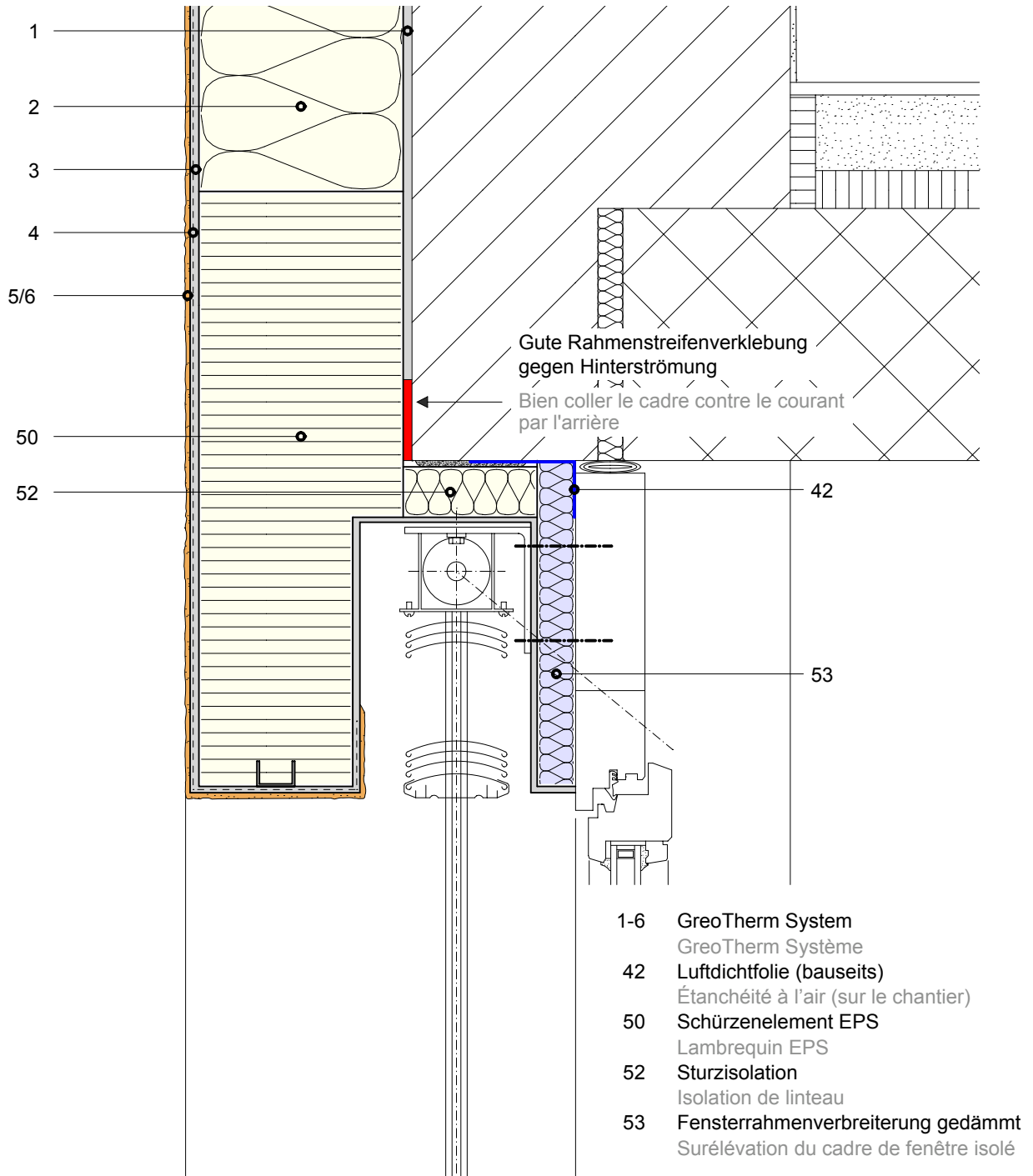


## 4.2 Schürzenelement / Sturzisolation Fensterrahmenverbreiterung gedämmt und beschichtet Dämmung EPS

4.2 Lambrequin / isolation de linteau, surélévation du cadre deafenêtre isolé et enduit, isolation EPS



Dieses Ausführungsdetail ist rein informativer Natur und entspricht unserem derzeitigen Kenntnisstand. Es ist lediglich ein allgemeiner Hinweis und berücksichtigt nicht den konkreten Anwendungsfall. Es gelten unsere Allgemeinen Geschäftsbedingungen. Änderungen bleiben jederzeit vorbehalten. Ersetzt alle früheren Ausführungsdetails. Die aktuellen Informationen finden Sie unter [www.greutol.ch](http://www.greutol.ch).

Greutol AG  
Libernstrasse 28  
CH-8112 Otelfingen

Telefon +41 43 411 77 77  
Fax +41 43 411 77 78  
E-Mail [info@greutol.ch](mailto:info@greutol.ch)

**GREUTOL**