



Case Study:
Haus 2226 Lustenau

Visionäres Bürogebäude in Passivhausweise

**KREATIVE MATERIALLÖSUNG FÜR PASSIVHAUS
OHNE MECHANISCHE KLIMATISIERUNG**

CASE STUDY: HAUS 2226 LUSTENAU

Ökologisch und wegweisend: Optimaler Austausch,
durch CO₂- und feuchtigkeitsbindende Mineralputze

Das international renommierte Architekturbüro Baumschlager Eberle Architekten errichtete seinen neuen Standort in Lustenau. Das innovative Gebäude, konzipiert als globales Vorbild, sollte erstmals ohne Heizung, Klima- und Lüftungsanlagen auskommen. Die Vision wurde Realität.



INNOVATIVER INNENPUTZ ERFÜLLT BESONDERS HOHE, ÖKOLOGISCHE ANFORDERUNGEN AN DIE WANDSTRUKTUR

Für seinen neuen Standort fand das Architekturbüro Baumschlager Eberle Architekten eine geeignete Fläche im Lustenauer Millennium Park – zentral gelegen zwischen der Schweiz, Deutschland und Liechtenstein.

Das international angesehene Architekturbüro hatte sich zum Ziel gesetzt, mit dem Bau des neuen Standorts ein zukunftsweisendes Symbol für sein visionäres Denken zu erschaffen: Ein Bürohaus, das ohne mechanische Anlagen für Heizung, Klima und Lüftung auskommt, das Atmosphäre bietet sowie stets wohltemperierte Innenräume – mit einer idealen Raumtemperatur von 22 bis 26 Grad. Die Vision ist Realität geworden, das Gebäude heißt 2226. Diese nachhaltige Bauweise ermöglicht unter anderem der gewählte Innenputz von RÖFIX.

Spezielle Anforderungen für RÖFIX

Da das Gebäude ohne mechanische Klimatisierung auszukommen hat, gab es besondere Anforderungen an die Wandstruktur. Dabei spielte der Innenputz eine wesentliche Rolle. Zum einen muss der mineralische Putz atmungsaktiv sein. Andererseits muss er auch in der Lage sein, Feuchtigkeit und Kohlendioxid aus der Raumluft zu binden.

» ATTRAKTIVE OBERFLÄCHEN-
STRUKTUR KOMBINIERT MIT
NATÜRLICHER FARBGEBUNG





**GROSSZÜGIGE, LICHTERFÜLLTE
ATMOSPHÄRE IN KLAR
STRUKTURIERTER ARCHITEKTUR.**

Ausführung und Nutzen der RÖFIX Systeme

Dem Architekturbüro Baumschlager Eberle Architekten war eine ökologische Bauweise schon immer wichtig, gilt doch der Gründer Dieter Eberle als Pionier der nachhaltigen Holzbauweise. Seine Philosophie wollte Eberle auch in diesen monolithischen Bau einbringen: Mit dem gewählten mineralischen Putz mit einer ungestrichenen Kalkspachtelung konnte RÖFIX das Ziel, ein komplettes Gebäude in Passivhausweise umzusetzen, bestens unterstützen.

Die Menschen im „office building 2226“ profitieren von der angenehmen, gesunden Raumluft, die Eigner freuen sich über wenig Wartungsaufwand, eine natürliche Farbgebung und die attraktive Oberflächenstruktur der Wände.



» Den RÖFIX PF 870 MANTECA sowie den RÖFIX 700 Edelspachtel sahen wir bei diesem Projekt als optimale Lösung für die Anforderungen der Bauherren. Die Materialien sind gut zu verarbeiten und tragen zu einem behaglichen Raumklima bei. Durch die kurze Lieferkette konnten wir uns immer auf eine pünktliche Bereitstellung verlassen. «

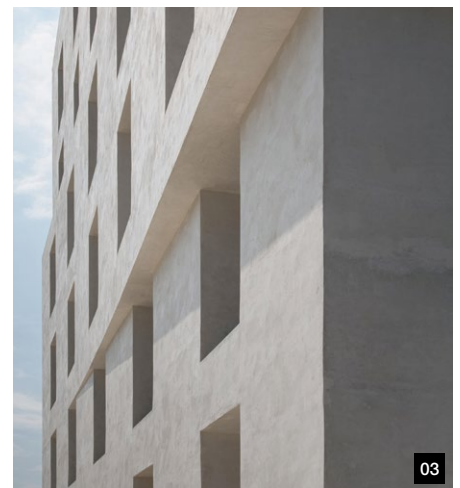
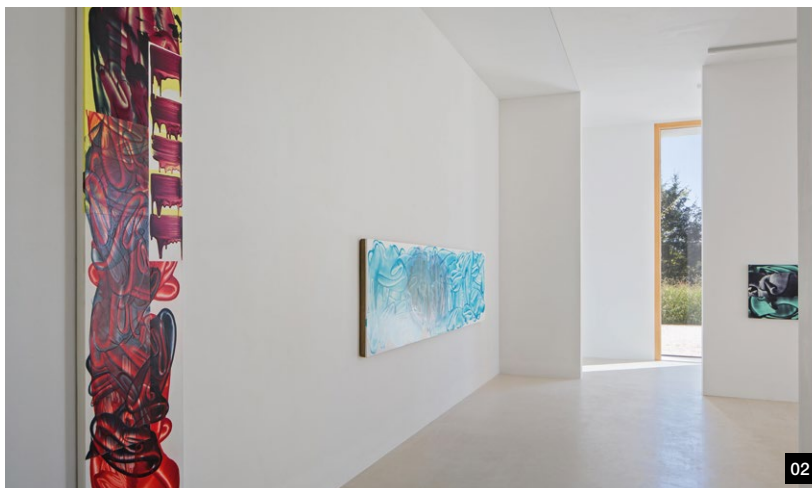
Roland Kratzer, Kratzer Verputze e.U

PROJEKTDATEN

Ausführungsjahre	2010 – 2013
Bauherr	AD Vermietung OG, Lustenau
Architekt/Planer	Baumschlager Eberle Lustenau GmbH, Lustenau
Statiker	Mader & Flatz Ziviltechniker GmbH, Bregenz
Baufirma	Rhomberg Bau GmbH, Bregenz



Diese und weitere Case Studies finden Sie unter:
roefix.at/referenzen



01 Klare Linien und eine minimalistische Innengestaltung lassen die eingesetzten Materialien besonders wirken. **02** Kunst- und Büroräume zeugen von der innovativen Vision der Architekten. **03** Die spezielle Oberflächenstruktur lässt die Fassade besonders natürlich wirken.

BEI DIESEM PROJEKT VERWENDETE PRODUKTE (AUSZUG)



- RÖFIX 864 Kalk-Zement-Leichtgrundputz
- RÖFIX 700 Edelspachtel



- RÖFIX PF 870 MANTECA glatt geschliffen Sicht



Bauen mit System

Österreich

RÖFIX AG
A-6832 Röthis
Tel. +43 5522 41646-0
Fax +43 5522 41646-6
office.roethis@roefix.com

RÖFIX AG
A-6170 Zirl
Tel. +43 5238 510
Fax +43 5238 510-18
office.zirl@roefix.com

RÖFIX AG
A-9500 Villach
Tel. +43 4242 29472
Fax +43 4242 29319
office.villach@roefix.com

RÖFIX AG
A-8401 Kalsdorf
Tel. +43 3135 56160
Fax +43 3135 56160-8
office.kalsdorf@roefix.com

RÖFIX AG
A-4063 Hörsching
Tel. +43 7221 72655
Fax +43 7221 72655-73502
office.hoersching@roefix.com

RÖFIX AG
A-2326 Maria Lanzendorf
Tel. +43 2236 677966
Fax +43 2236 677966-30
office.maria-lanzendorf@roefix.com

Schweiz

RÖFIX AG
CH-9466 Sennwald
Tel. +41 81 7581122
Fax +41 81 7581199
office.sennwald@roefix.com

RÖFIX AG
CH-8953 Dietikon
Tel. +41 44 7434040
Fax +41 44 7434046
office.dietikon@roefix.com

RÖFIX AG
CH-2540 Grenchen
Tel. +41 32 6528352
Fax +41 32 6528355
office.grenchen@roefix.com

RÖFIX AG
CH-6035 Perlen
Tel. +41 41 2506223
Fax +41 41 2506224
office.perlen@roefix.com

RÖFIX AG
CH-3006 Bern
Tel. +41 31 9318055
Fax +41 31 9318056
office.bern@roefix.com

Italien

RÖFIX AG
I-39020 Partschins (BZ)
Tel. +39 0473 966100
Fax +39 0473 966150
office.partschins@roefix.com

RÖFIX AG
I-33074 Fontanafredda (PN)
Tel. +39 0434 599100
Fax +39 0473 966150
office.fontanafredda@roefix.com

RÖFIX AG
I-25080 Prevalle (BS)
Tel. +39 030 68041
Fax +39 0473 966150
office.prevalle@roefix.com

RÖFIX AG
I-21020 Comabbio (VA)
Tel. +39 0332 962000
Fax +39 0473 966150
office.comabbio@roefix.com

RÖFIX AG
I-12089 Villanova Mondovì (CN)
Tel. +39 0174 599200
Fax +39 0473 966150
office.villanovamondovi@roefix.com

RÖFIX AG
I-67063 Oricola (AQ)
Tel. +39 0863 1750600
Fax +39 0473 966150
office.oricola@roefix.com

Slowenien

RÖFIX d.o.o.
SLO-1290 Grosuplje
Tel. +386 1 78184 80
Fax +386 1 78184 98
office.grosuplje@roefix.com

RÖFIX d.o.o.
HR-10294 Pojatno
Tel. +385 1 3340-300
office.pojatno@roefix.com

RÖFIX d.o.o.
HR-10290 Zaprešić
Tel. +385 1 3310-523

RÖFIX d.o.o.
HR-22321 Siverić
Tel. +385 22 778-310
office.siveric@roefix.com

Serbien

RÖFIX d.o.o.
SRB-35254 Popovac
Tel. +381 35 541-044
Fax +381 35 541-043
office.popovac@roefix.com

Montenegro

RÖFIX d.o.o.
MNE-85330 Kotor
Tel. +382 32 336 234
Fax +382 32 336 234
office.kotor@roefix.com

Bosnien-Herzegovina

RÖFIX d.o.o.
BiH-88320 Ljubuški
Tel. +387 39 830 100
Fax +387 39 831 154
office.ljubuski@roefix.com

RÖFIX d.o.o.
BiH-71214 I. Sarajevo
Tel. +387 57 355 191
Fax +387 57 355 190
office.sarajevo@roefix.com

Bulgarien

RÖFIX EOOD
BG-4490 Септември
Tel. +359 34 405900
office.septemvri@roefix.com

RÖFIX EOOD
BG-9900 Нови пазар
Tel. +359 537 25050
office.septemvri@roefix.com

RÖFIX EOOD
BG-2200 Сливница
Tel. +359 895 512201
office.septemvri@roefix.com

Albanien/Kosovo

RÖFIX Sh.p.k.
AL-1504 Nikël Tapizë
Tel. +355 511 8102-1/2/3
office.tirana@roefix.com

roefix.com