

RÖFIX Levigatrice

Strumento obliquo per levigatura e raschiatura

Avvertenze legali e tecniche:

Per la lavorazione dei nostri prodotti, rispettare le informazioni riportate nelle schede tecniche. Si raccomanda di considerare le norme generali e specifiche per i diversi Paesi (UNI, ÖNORM, SIA, ecc.), nonché le indicazioni delle Associazioni Professionali Nazionali.

Campi di applicazione:

Strumento per levigatura e raschiatura di rivestimenti graffiati a medio spessore, collanti per sistemi di isolamento termico, intonaci di fondo a base di calce/cemento/gesso, pannelli isolanti diversi (ad es. lana di roccia lamellare, fibra di legno tenera, ecc.) nonché blocchi in calcestruzzo porizzato (Porenbeton).

Caratteristiche:

- Di facile manutenzione
- Lavorazione rapida ed economica

Lavorazione:

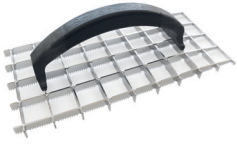
Dati tecnici		
SAP-Art. Nr.:	2000148244	131833
Imballaggio		
Unità per bancale	16 cf./cartone (AT)	30 cf./cartone (AT)
Quantità per unità	1 pz./cf	
Lunghezza	32,5 cm	36 cm
Larghezza	15 cm	8 cm
Peso	0,81 kg	0,61 kg

Considerazioni su pericoli:

I dati relativi alla sicurezza, sono riportati nella Scheda di Sicurezza. Prima dell'impiego del prodotto, consultare attentamente la scheda.

Stoccaggio:

Conservare in luogo asciutto e protetto da danneggiamenti.



RÖFIX Levigatrice

Strumento obliquo per levigatura e raschiatura

Avvertenze generali:

La presente scheda tecnica sostituisce ed annulla le precedenti versioni.

Le informazioni della presente scheda tecnica corrispondono alle nostre attuali conoscenze ed esperienze.

I dati sono stati elaborati con la massima cura e coscienza, senza tuttavia alcuna garanzia di esattezza e completezza e senza alcuna responsabilità riguardo alle ulteriori decisioni dell'utente. I dati di per sé non comportano alcun impegno giuridico od obblighi secondari di altro tipo. I dati non esimono il cliente in linea di principio dal controllare autonomamente il prodotto sotto il profilo della sua idoneità per l'impiego previsto.

In caso di rivestimento in pasta l'intonaco di fondo deve avere una resistenza a compressione minima di 1,5 N/mm². Non impiegare su supporti umidi e su superfici orizzontali soggette all'azione dell'acqua. Un'asciugatura senza macchie non può essere garantita data la grande diversità di condizioni meteorologiche e fisiche in cui può trovarsi l'edificio. L'impiego di materie prime naturali può determinare piccole differenze di colore. In caso di rivestimenti colorati le superfici adiacenti vanno realizzate solo con prodotti provenienti da un'unica partita. In caso di ordinazioni successive bisogna indicare il nome del cantiere e la data della prima ordinazione. I materiali conservati oltre il limite di tempo prescritto possono essere soggetti a variazioni di colore. Prima dell'applicazione bisogna controllare il materiale per accertarsi che la tonalità di colore corrisponda. Non saranno accettati eventuali reclami per scostamenti di colore dopo l'applicazione.

Nel corso del tempo gli agenti atmosferici, l'intensità delle radiazioni UV e l'azione dell'umidità modificano inevitabilmente la superficie. Sono pertanto possibili delle alterazioni visibili del colore. Il processo di alterazione è inoltre influenzato dalle condizioni del materiale e dell'edificio stesso. Raccomandazione: nel caso di tinte intense e/o molto scure si consiglia di migliorare la stabilità del colore con mani di pittura aggiuntive.

Nel caso che i rivestimenti non si siano completamente asciugati in profondità l'azione dell'acqua, ad esempio a causa di rugiada, nebbia/pioggia, può determinare la soluzione di eccipienti contenuti nel materiale di rivestimento ed il loro deposito sulla superficie. L'effetto visivo in superficie è più o meno forte a seconda dell'intensità del colore della pittura. Tutto ciò non ha alcuna influenza sulla qualità del prodotto. Gli effetti tendono poi a sparire col passare del tempo per l'effetto degli agenti atmosferici.

I nostri prodotti sono soggetti a continui controlli di qualità sia sulle materie prime sia sul prodotto finito per garantire una qualità costante.

I nostri tecnici e consulenti sono a Vostra disposizione per informazioni, chiarimenti e quesiti sull'impiego e la lavorazione dei nostri prodotti, come pure per sopralluoghi in cantiere.

I dati tecnici si riferiscono ai prodotti base. La colorazione può comportare scostamenti dei valori caratteristici. I valori indicati sono valori medi. In conseguenza dell'impiego di materie prime naturali i valori relativi a determinate forniture possono presentare leggeri scostamenti. In caso di rivestimento di supporti qui non descritti, è necessario consultarci preventivamente. In caso di forniture successive si possono verificare leggeri scostamenti di colore rispetto alla scheda di campionario, se necessario, può essere predisposta una superficie campione in cantiere. I dati relativi ai tempi di durata e di attesa sono riferiti alle condizioni di laboratorio (+20 °C/um.rel. 65 %) e possono quindi cambiare a seconda delle situazioni di cantiere.

I dati relativi alla sicurezza, sono riportati nella Scheda di Sicurezza. Prima dell'impiego del prodotto, consultare attentamente la scheda.