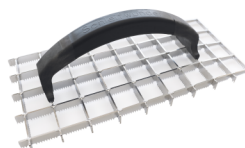


SCHEMA TECNICA

RÖFIX Levigatrice

Strumento obliquo per levigatura e raschiatura



Campi di applicazione

Strumento per levigatura e raschiatura di rivestimenti graffiati a medio spessore, collanti per sistemi di isolamento termico, intonaci di fondo a base di calce/cemento/gesso, pannelli isolanti diversi (ad es. lana di roccia lamellare, fibra di legno tenera, ecc.) nonché blocchi in calcestruzzo porizzato (Porenbeton).

Caratteristiche

- Di facile manutenzione
- Lavorazione rapida ed economica

Lavorazione



Dati tecnici

Codice articolo	2000148244
EAN	9003304293360
Imballaggio	
Quantità per unità	1 pz./cf
Lunghezza	32,5 cm
Larghezza	15 cm

Stoccaggio

Conservare in luogo asciutto e protetto da danneggiamenti.

Avvertenze legali e tecniche

Per la lavorazione dei nostri prodotti, rispettare le informazioni riportate nelle schede tecniche. Si raccomanda di considerare le norme generali e specifiche per i diversi Paesi (UNI, ÖNORM, SIA, ecc.), nonché le indicazioni delle Associazioni Professionali Nazionali.

RÖFIX Levigatrice

Strumento obliquo per levigatura e raschiatura

Avvertenze generali

I valori tecnici si riferiscono ai prodotti base. Sono possibili scostamenti dalle caratteristiche tecniche a causa della tintura e della colorazione. I valori caratteristici indicati sono valori medi. Per la verniciatura di supporti non descritti, è necessario consultarci. Le tonalità di colore possono variare leggermente in caso di riordino o in relazione alla cartella colori, se necessario, si deve creare un'area campione in cantiere. Le informazioni sui tempi di posa e di attesa si riferiscono alle condizioni di laboratorio (+20 °C/65 % UR) e possono variare a seconda della situazione in cantiere. Tutti i dati tecnici indicati in questa scheda prodotto sono stati determinati in condizioni di laboratorio.