



RÖFIX®

Sistemi per costruire



RÖFIX CalceClima®

Il benessere inizia con
i materiali giusti

Italia





CALCE CLIMA
natural basis

Uno sguardo sui materiali

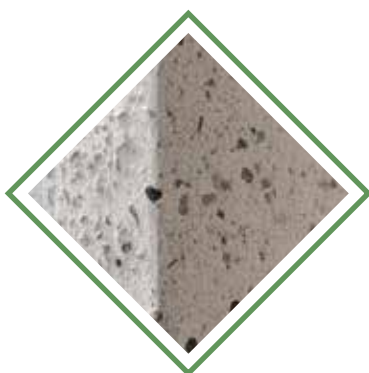


Canapa

La canapa è una pianta tra le più antiche e le sue caratteristiche fisiche e di durabilità la rendono una materia prima ottimale che, legata mediante l'utilizzo della calce, può essere impiegata in svariati modi nelle costruzioni.

Gli intonaci RÖFIX CalceClima® Canapa sono a base di canapulo e di calce idraulica naturale NHL5 certificata secondo la UNI EN 459-1; non contengono additivi organici e sono esenti da cemento.

In Francia e in Belgio i materiali da costruzione a base di canapa e calce non sono più un prodotto di nicchia; la stessa Comunità Europea promuove, e sostiene dal 2020, l'utilizzo di materiali a basse emissioni di CO₂ in fase di produzione e smaltimento.



Calce idraulica naturale

A seconda che la materia prima per la produzione della calce idraulica sia ricavata da una cava naturale, senza aggiunte di alcun genere, oppure che debba essere miscelata artificialmente, distinguiamo la calce idraulica naturale da quella artificiale. Poiché nel processo di cottura delle calci idrauliche naturali sono sufficienti delle temperature inferiori, si può ampiamente escludere il rischio di formazioni di fasi cementizie. RÖFIX ha preso come riferimento la normativa europea UNI EN 459-1 che fornisce la classificazione, i requisiti chimici-fisici e i criteri di conformità per una calce idraulica e propone due leganti certificati: RÖFIX NHL2 e RÖFIX NHL5 con cui è possibile confezionare malte ed intonaci in cantiere. Anche grazie alla cottura più dolce le calci idrauliche naturali trasferiscono vantaggi in termini di lavorabilità e di resistenza agli intonaci.



Sabbia

La sabbia calcarea pura contenuta nei prodotti della linea CalceClima® viene prodotta dalla frantumazione di roccia calcarea, priva di sostanze organiche e sali.

La composizione della sabbia la rende particolarmente indicata per il confezionamento di intonaci con bassissimo contenuto di sali e a base di leganti naturali quali calce aerea e calce idraulica naturale. La sua regolarità la rende anche ottimale per la realizzazione di malte di finitura base calce da applicarsi sugli intonaci.



Roman-Cement

Nel 1796 il Prof. J. Parker brevettò un nuovo legante idraulico, il cosiddetto Roman Cement. Tale materiale si ottiene attraverso la calcinazione di pietra calcarea, presente nei terreni argillosi nei pressi di Londra. La polvere così ottenuta presenta un colore simile al materiale da costruzione usato in epoca romana. La particolarità del Roman Cement risiede nel processo di cottura (calcinazione) a temperatura bassa ma fortemente variabile (600–1200 °C) e soprattutto nella sua composizione naturale, a base di carbonato di calcio e minerali argillosi (limo) provenienti dalla marna originaria, già molto simile a quella dell'odierno cemento Portland. Il cemento sottoposto a tale cottura mantiene un ampio spettro di minerali, presenti anche nella calce idraulica naturale ma in un altro rapporto. La percentuale di calce libera contenuta nel Roman Cement è inferiore rispetto a quella presente nella calce idraulica. Il Roman Cement contiene pertanto una maggiore quantità di ossidi di silicio e ossidi di alluminio. Ciò comporta un tempo di presa notevolmente più breve e una maggiore resistenza al carico meccanico e agli agenti atmosferici.

VANTAGGI

- Garanzie sulle materie prime a base naturale
- Certificazione del processo produttivo (natureplus®)
- Valore aggiunto all'edificio
 - Facile applicazione
 - Ambiente sano
- Prodotti della tradizione
 - Senza cemento



Certificazione del processo produttivo



◆◆ Stabilimenti unici

I prodotti della linea CalceClima® sono certificati natureplus e ANAB. I marchi di qualità garantiscono il consumatore sulla sicurezza e la tranquillità nella scelta di prodotti dell'edilizia rispetto ai loro effetti sulla salute e sull'ambiente. Tutti i prodotti certificati sono stati controllati da tecnici esperti direttamente presso gli impianti di produzione del prodotto e, ai fini dell'ottenimento della certificazione, il prodotto deve soddisfare tutti i criteri ambientali per tutto il ciclo di vita nonché lo stesso stabilimento di produzione deve attenersi a delle severe regole di produzione secondo i più moderni sistemi in fatto di rispetto ambientale e basse emissioni.



◆◆ Controllo qualità

Gli edifici vengono costruiti per avere una durata nel tempo. Essi spesso rappresentano per gli uomini l'opera di una vita e il riferimento per intere generazioni. Per questo siamo consapevoli di avere una grande responsabilità per quanto riguarda la qualità dei prodotti RÖFIX e la loro corretta lavorazione, attraverso i nostri partner sui cantieri. Noi forniamo il settore dell'edilizia con materiali che sono qualitativamente validi e provengono da materie prime naturali ed ecologiche. Noi supportiamo i nostri clienti sia nella scelta che nell'applicazione dei prodotti appropriati della nostra vasta gamma di produzione.



◆◆ Laboratorio

Da oltre un secolo dedichiamo i nostri sforzi al continuo perfezionamento di tecnologie edili di alta qualità. Massimi standard di qualità e perfezionamento costante di sistemi e prodotti: la stretta collaborazione con istituti di ricerca e associazioni ci consente di sensibilizzare costantemente i vari settori dell'edilizia sull'importanza della qualità.



Internationaler Verein für zukunftsfähiges
Bauen und Wohnen – natureplus e.V.

ZERTIFIKAT
über die Vergabe des Qualitätszeichens
CERTIFICATE
for the award of the quality label
CERTIFICAT
pour l'attribution du label de qualité

Geprüfte Produkte
Tested products
Prodotti testati

RÖFIX CalceClima Thermo

Fabricato in : I-25080 Prevalle (BS)

Hersteller/Vertreiber
Manufacturer/Distributor
Produttore/Distributore

RÖFIX AG
I-39020 Partschins
Italia

Produktart
Type of product
Tipo di prodotto

Wärmedämmputzmörtel
Insulating rendering and plastering mortar
Intonaco d'isolamento

Zertifikatsnummer
Number of certificate
Certificato numero

0806-1202-077-1

Prüfumfang
Test program
Volume delle prove

Umwelt – Gesundheit – Funktion
Produktlebenslinie
Laborprüfung (Inhaltsstoffe und Emissionen)
Gebrauchstauglichkeit

Environment – Health – Function
Life cycle evaluation
Laboratory test (content and emissions)
Fitness for use

Ambiente – Salute – Funzionalità
Ciclo di vita del prodotto
Prova di laboratorio (componenti ed emissioni)
Funzionalità d'uso

Prüfergebnis
Test result
Risultato delle prove

Das Produkt/die Produkte erfüllt/verfüllen
die strengen Anforderungen der natureplus-Vergaberichtlinie
RL0806 Wärmedämmputzmörtel

The product/the products fulfils/fulfill
the stringent requirements of the natureplus award guidelines
RL0806 Insulating rendering and plastering mortar

Il prodotto / i prodotti soddisfa/no i severi requisiti della
direttiva di assegnazione natureplus
RL0806 Intonaco d'isolamento

Gültigkeit des Zertifikats
Validity of certificate
Validità del certificato

Februar / February / Febbraio 2018

Neckargemünd, 2016-11-7


natureplus


Prüfinstitut/Test Institute/Istituto di Controllo
IBO GmbH, Wien

Association Internationale pour une construction et un habitat durables – natureplus

International Association for Sustainable Building and Living – natureplus

www.natureplus.org





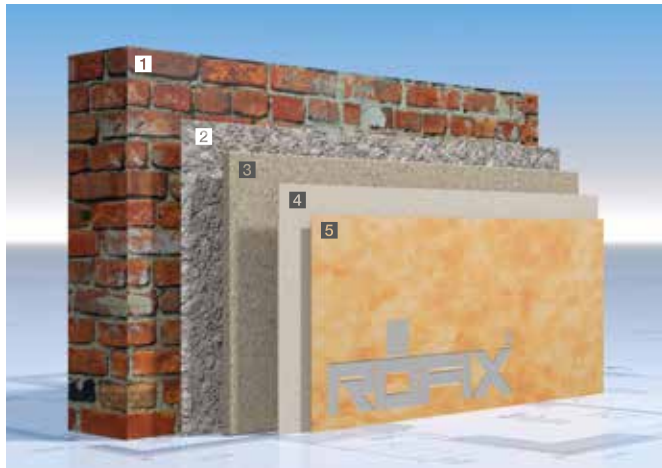


GALLERIA D'ARTE

Glorenza
Alto Adige, Italia

Sistemi e Stratigrafie

RÖFIX CalceClima® Canapa



- 1 Muratura
- 2 RÖFIX CalceClima® Rinzafo
- 3 RÖFIX CalceClima® Canapa Intonaco
- 4 RÖFIX CalceClima® Canapa Finitura
- 5 RÖFIX CalceClima® Kalkfarbe



RÖFIX CalceClima® Ambiente



- 1 Muratura
- 2 RÖFIX CalceClima® Rinzafo
- 3 RÖFIX CalceClima® Ambiente
- 4 RÖFIX CalceClima® Fino
- 5 RÖFIX CalceClima® Kalkfarbe



RÖFIX CalceClima® Thermo



- 1 Muratura
- 2 RÖFIX CalceClima® Rinzafo
- 3 RÖFIX CalceClima® Thermo
- 4 RÖFIX Renoplus® + RÖFIX P50 Rete di armatura
- 5 RÖFIX Renoplus®
- 6 RÖFIX CalceClima® Fino
- 7 RÖFIX PE 225 RENO 1K
Pittura ai silicati per interni ed esterni





CLIMA DA SOGNO
per un ambiente
sano

◆ Tempi duri per batteri, muffe e sostanze nocive volatili – RÖFIX CalceClima® funziona in maniera naturale da battericida, fungicida e barriera per le sostanze nocive.



CALCE CLIMA

natural basis

roefix.com

Austria

RÖFIX AG
A-6832 Röthis
Tel. +43 (0)5522 41646-0
Fax +43 (0)5522 41646-6
office.roethis@roefix.com

RÖFIX AG
A-6170 Zirl
Tel. +43 (0)5238 510
Fax +43 (0)5238 510-18
office.zirl@roefix.com

RÖFIX AG
A-9500 Villach
Tel. +43 (0)4242 29472
Fax +43 (0)4242 29319
office.villach@roefix.com

RÖFIX AG
A-8401 Kalsdorf
Tel. +43 (0)3135 56160
Fax +43 (0)3135 56160-8
office.kalsdorf@roefix.com

RÖFIX AG
A-4063 Hörsching
Tel. +43 (0)7221 72655
Fax +43 (0)7221 72655-73502
office.hoersching@roefix.com

RÖFIX AG
A-2355 Wiener Neudorf
Tel. +43 (0)2236 677966
Fax +43 (0)2236 677966-30
office.wiener-neudorf@roefix.com

Svizzera

RÖFIX AG
CH-9466 Sennwald
Tel. +41 (0)81 7581122
Fax +41 (0)81 7581199
office.sennwald@roefix.com

RÖFIX AG
CH-8953 Dietikon
Tel. +41 (0)44 7434040
Fax +41 (0)44 7434046
office.dietikon@roefix.com

RÖFIX AG
CH-2540 Grenchen
Tel. +41 (0)32 6528352
Fax +41 (0)32 6528355
office.grenchen@roefix.com

RÖFIX AG
CH-6035 Perlen
Tel. +41 (0)41 2506223
Fax +41 (0)41 2506224
office.perlen@roefix.com

RÖFIX AG
CH-3006 Bern
Tel. +41 (0)31 9318055
Fax +41 (0)31 9318056
office.bern@roefix.com

Italia

RÖFIX SpA
I-39020 Parcines (BZ)
Tel. +39 0473 966100
Fax +39 0473 966150
office.partschins@roefix.com

RÖFIX SpA
I-33074 Fontanafredda (PN)
Tel. +39 0434 599100
Fax +39 0434 599150
office.fontanafredda@roefix.com

RÖFIX SpA
I-25080 Prevalle (BS)
Tel. +39 030 68041
Fax +39 030 6801052
office.prevalle@roefix.com

RÖFIX SpA
I-21020 Comabbio (VA)
Tel. +39 0332 962000
Fax +39 0332 961056
office.comabbio@roefix.com

RÖFIX SpA
I-12089 Villanova Mondovì (CN)
Tel. +39 0174 599200
Fax +39 0174 698031
office.villanovamondovì@roefix.com

RÖFIX SpA
I-67063 Oricola (AQ)
Tel. +39 0863 900078
Fax +39 0863 996140
office.oricola@roefix.com

Slovenia

RÖFIX d.o.o.
SLO-1290 Grosuplje
Tel. +386 (0)1 78184-80
Fax +386 (0)1 78184-98
office.grosuplje@roefix.com

Croazia

RÖFIX d.o.o.
HR-10294 Pojatno
Tel. +385 (0)1 3340-300
Fax +385 (0)1 3340-330
office.pojatno@roefix.com

RÖFIX d.o.o.
HR-10290 Zaprešić
Tel. +385 (0)1 3310-523
Fax +385 (0)1 3310-574

RÖFIX d.o.o.
HR-22321 Siverić
Tel. +385 (0)22 778-310
Fax +385 (0)22 778-318
office.siveric@roefix.com

Serbia

RÖFIX d.o.o.
SRB-35254 Popovac
Tel. +381 (0)35 541-044
Fax +381 (0)35 541-043
office.popovac@roefix.com

Montenegro

RÖFIX d.o.o.
MNE-85330 Kotor
Tel. +382 (0)32 336-234
Fax +382 (0)32 336-234
office.kotor@roefix.com

Bosnia-Erzegovina

RÖFIX d.o.o.
BiH-88320 Ljubuški
Tel. +387 (0)39 830-100
Fax +387 (0)39 831-154
office.ljubuski@roefix.com

RÖFIX d.o.o.
BiH-71214 I. Sarajevo
Tel. +387 (0)57 355-191
Fax +387 (0)57 355-190
office.sarajevo@roefix.com

Bulgaria

RÖFIX eood
BG-4490 Septemvri
Tel. +359 (0)34 405900
Fax +359 (0)34 405939
office.septemvri@roefix.com

RÖFIX eood
BG-9900 Novi Pazar
Tel. +359 (0)537 25050
Fax +359 (0)537 25050
office.novipazar@roefix.com

Macedonia

RÖFIX Дооел
MK-1300 Kumanovo
Tel. +389 (0)72 570500
office.mk@roefix.com

Albania/Kosovo

RÖFIX Sh.p.k.
AL-1504 Nikël Tapizë
Tel. +355 (0)511 8102-1/2/3
office.tirana@roefix.com



ClimatePartner®
klimaneutral

Druck | ID 11190-1710-1001



RÖFIX[®]
Sistemi per costruire