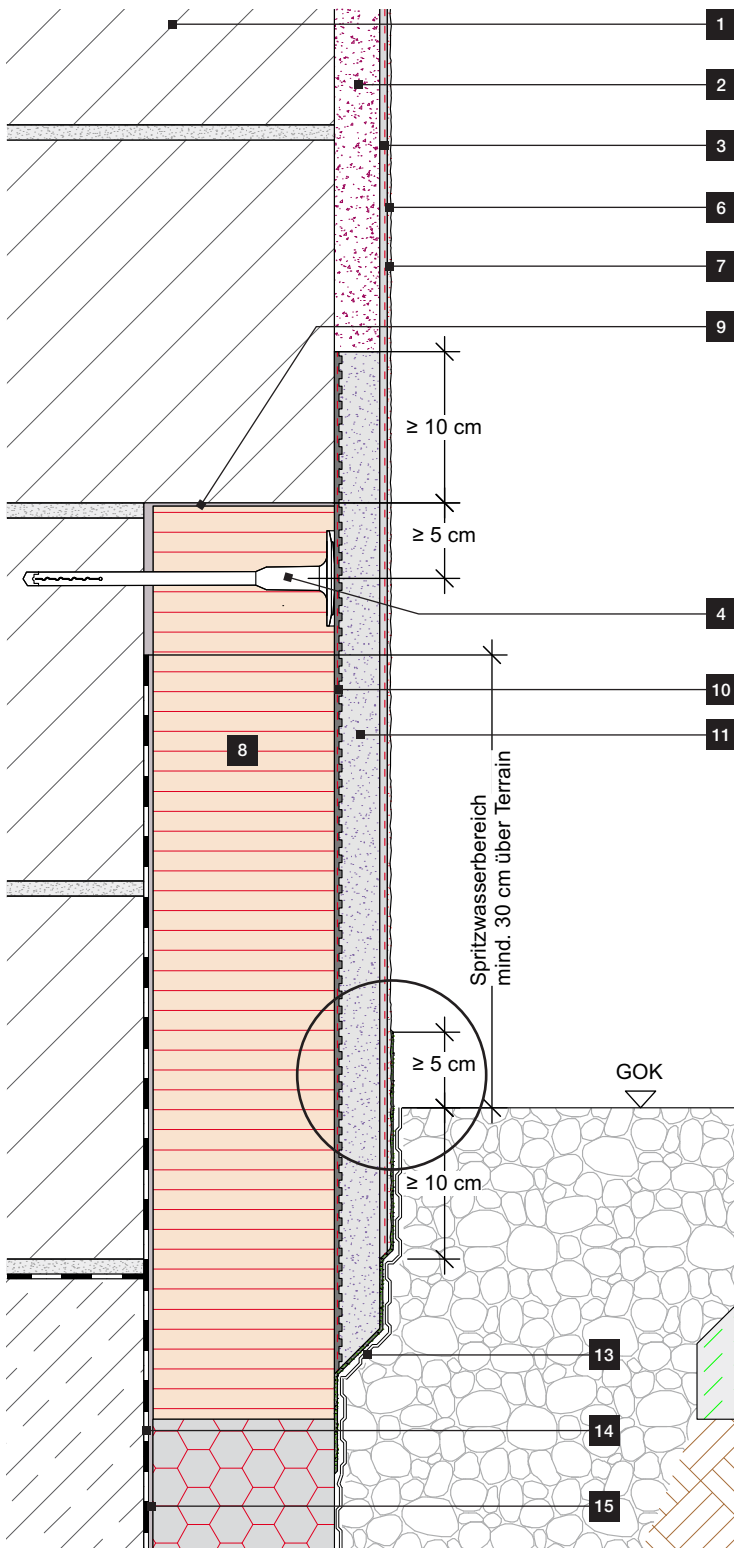


# Putzsysteme

## Sockelbereich - Putzabschluss

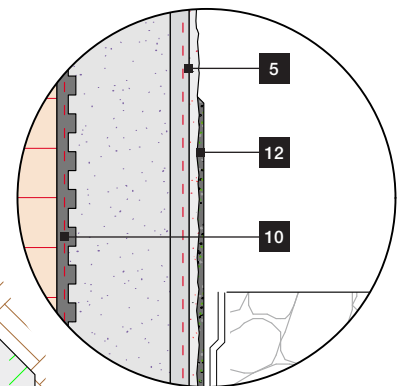


### LEGENDE

- 1** Wandbildner
- 2** RÖFIX Leichtgrundputz
- 3** RÖFIX Unterputz samt Amierungsgewebe
- 4** RÖFIX Systemdübel <sup>1)</sup>
- 5** RÖFIX Putzgrund PREMIUM (systemabhängig)
- 6** RÖFIX Oberputz
- 7** RÖFIX Fassadenanstrich (systemabhängig)
- 8** RÖFIX Sockeldämmplatte
- 9** Glattnstrich
- 10** Haftvermittler RÖFIX Zement-Baukleber waagrecht aufgezaht samt Amierungsgewebe
- 11** RÖFIX Sockelputz
- 12** RÖFIX OPTIFLEX®
- 13** Noppenbahn/Trennlage
- 14** bituminöse Bauwerksabdichtung
- 15** RÖFIX Collstar Klebemörtel

<sup>1)</sup> Ausnahme siehe jeweilige gültige ÖNORM bzw. Systemherstellerangabe

### Detail Maßstab 1:2



Unsere Detailzeichnungen verstehen sich als Leitdetails und sind vom Planverfasser, Bauführer usw. projektspezifisch zu prüfen und gegebenenfalls an bautechnische und baurechtliche Randbedingungen anzupassen. Maßstab 1:5. Stand 01/22.