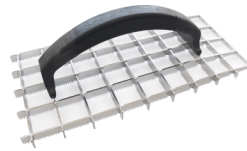


## TEHNIČNI LIST

### RÖFIX Orodje za brušenje in praskanje

Orodje za brušenje i struganje



#### Področja uporabe

Orodje za brušenje in praskanje, za obdelavo sredneslojnih mineralnih ometov (praskani ometi), sistemskih lepil za TIS, osnovnih ometov (apno/cement/mavec), različnih izolacijskih plošč (kot npr. polistiren, lamele iz mineralne volne, stirodur, lahke lesene plošče itd.) ter plinobetonских zidakov.

#### Lastnosti materiala

- Prijazno za vzdrževanje
- Hitro, varčno obdelovanje

#### Izvedba



#### Tehnični podatki

Koda artikla	2000148244
EAN	9003304293360
Embalaža	
Količina na paleto	1 Kos/EN
Enota na paleto	16 EN/kart.
Dolžina	32,5 cm
Širina	15 cm

#### Skladiščenje

Skladiščimo na suhem, zaščiteno pred poškodbami.

#### Pravne in tehnične informacije

Pri uporabi naših izdelkov upoštevajte podatke, navedene v naših tehničnih listih, skladno s splošnimi in posebnimi standardi države ter priporočili ustreznih nacionalnih

# RÖFIX Orodje za brušenje in praskanje

Orodje za brušenje i struganje

trgovinskih združenj.

## Splošna opozorila

---

Tehnične vrednosti se navezujejo na osnovne izdelke. Z barvanjem in niansiranjem lahko nastanejo odstopanja od tehničnih karakteristik. Pri navedbi tehničnih karakteristik gre za povprečne vrednosti. Pri premazovanju površin, ki niso navedene v tem tehničnem listu, se obrnite na našo tehnično-svetovalno službo. Barvni odtenki lahko nekoliko odstopajo pri dodatnem naročilu ali glede na barvno karto, po potrebi izdelajte vzorčno površino na gradbeni lokaciji. Podatki o trajanju sušenja in delovnih premorih veljajo za laboratorijske pogoje (+20 °C / 65 % rel. zr. vl.) in so glede na vremenske razmere na gradbišču lahko različni od navedenih.

Vsi tehnični podatki, navedeni v tem tehničnem listu, določeni so bili v laboratorijskih pogojih.