

## RÖFIX Orodje za brušenje in praskanje

**Pravne in tehnične informacije:** Pri uporabi naših izdelkov upoštevajte podatke, navedene v naših tehničnih listih, skladnost s splošnimi in posebnimi standardi države ter priporočili ustreznih nacionalnih trgovinskih združenj.

**Področja uporabe:** Orodje za brušenje in praskanje, za obdelavo srednjelosjnih mineralnih ometov (praskani ometi), sistemskih lepil za TIS, osnovnih ometov (apno/cement/mavec), različnih izolacijskih plošč (kot npr. polistiren, lamele iz mineralne volne, stirodur, lahke lesene plošče itd.) ter plinobetonskih zidakov.

**Lastnosti materiala:**

- Prijazno za vzdrževanje
- Hitro, varčno obdelovanje

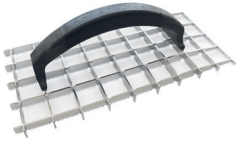
**Obdelava:**



Tehnični podatki		
<b>SAP šifra:</b>	<b>2000148244</b>	<b>131833</b>
Način pakiranja		
Enota na paleto	16 EN/kart. (AT)	30 EN/kart. (AT)
Enota na paleto	1 Kos/EN	
Dolžina	32,5 cm	36 cm
Širina	15 cm	8 cm
Teža	0,81 kg	0,61 kg

**Varnostna opozorila:** Podrobna varnostna opozorila so na voljo tudi v posameznih varnostnih listih. Vedno preberite varnostni list pred uporabo gradbenega izdelka!

**Skladiščenje:** Skladiščimo na suhem, zaščiteno pred poškodbami.



## RÖFIX Orodje za brušenje in praskanje

### Splošna opozorila:

S tem tehničnim listom so razveljavljene vse predhodne izdaje.

Navedbe v tem tehničnem listu so v skladu z našim tehničnim znanjem in praktičnimi izkušnjami. Podatke smo pripravili skrbno in vestno, vendar ne jamčimo za njihovo pravilnost in popolnost kot tudi zato ne moremo odgovarjati. Navedbe v tem tehničnem listu nas ne zavezujejo pravno ali kako drugače. Kupec je dolžan vedno sam preizkusiti proizvod in ugotoviti, ali ustreza predvidenemu namenu uporabe.

Pri pripravljenih zaključnih ometih mora tlačna trdnost osnovnega ometa znašati najmanj 1,5 N/mm<sup>2</sup>. Čas sušenja naj bo najmanj 1 dan na mm debeline ometa. Ne uporabljamo jih na vlažnih podlagah in tudi ne na vodoravnih površinah, obremenjenih z vodo. Zaradi različnih vremenskih pogojev in lastnosti objektov ni mogoče zagotoviti, da po izsušitvi ne bo prišlo do madežev. Zaradi uporabe naravnih surovin je možno manjše barvno odstopanje. Pri obdelavi površin uporabljamo omet le iz ene embalaže oziroma ene pošiljke oziroma naročila. Pri naknadnih naročilih je potrebno navesti gradbišče in čas prvega naročila, kajti dodani materiali so lahko podvrženi spremembi barvnih tonov. Pred uporabo preverimo ali material ustreza naročenemu barvnemu tonu. Odstopanj, ugotovljenih po izvedbi, ne priznamo.

Vremenske obremenitve, intenziteta UV-sevanja in vpliv zračne vlage sčasoma spremenijo površino. Možne so vidne spremembe barvnega odtenka. Na ta proces spreminjanja videza vplivajo pogoji materiala in objekta. Priporočilo: stabilnost intenzivnih in/ali zelo temnih barvnih odtenkov izboljšamo z dodatnimi barvnimi nanosi.

Če se premazi še niso presušili, lahko dodatna obremenitev z vodo (npr. Rosa, megla/dež) raztopi pomožna sredstva iz premaza, ki se nato naložijo na površini premaza. Viden učinek je nato odvisen od intenzitete barvnega odtenka, vendar ne vpliva na kakovost izdelka. Učinek izgine pod nadaljnjim vplivom vremenskih razmer.

Izdelki RÖFIX kot tudi vse vsebovane surovine so podvrženi stalnemu nadzoru, s čimer se zagotavlja nespremenjena kakovost.

Za vprašanja, povezana z uporabo in vgradnjo ali predstavitevijo naših izdelkov, vam je na voljo naša tehnično-svetovalna služba.

Tehnične vrednosti se nanašajo na osnovne produkte. S toniranjem ali obarvanjem so možna odstopanja od tehničnih podatkov. Pri tehničnih podatkih gre za povprečne vrednosti. Zaradi naravnega izvora surovin lahko pride znotraj pošiljke do rahlih odstopanj od teh vrednosti. Pri barvanju površin, ki niso navedene v tem tehničnem listu, kontaktirajte našo tehnično svetovalno službo. Barvni toni pri dodatnem naročilu kot tudi glede na barvno karto lahko rahlo odstopajo. Podatki za čase sušenja se nanašajo na laboratorijske pogoje (+20 °C/65 % rV) in so glede na vremenske razmere na gradbišču različni od navedenih.

Podrobna varnostna opozorila so na voljo tudi v posameznih varnostnih listih. Vedno preberite varnostni list pred uporabo gradbenega izdelka!