

Design: Strukturrolle

Putzstrukturen für WDVS/VAWD gestalten

Die Verarbeitungsschritte



- 1.** Auf die Armierungsschicht wird die Grundbeschichtung mit dem Fixit 745 Designputz auf Kornstärke (ca. 1,5 mm) aufgezogen.

Trocknen lassen



- 2.** Nachdem die Grundbeschichtung getrocknet ist, wird der Fixit 745 Designputz als Deckputz mit einer Korn- und Schichtstärke von ca. 1,5 mm aufgezogen.



- 3.** Der noch frische Fixit 745 Designputz wird mit der Reliefwalze «Maserung» kreuz und quer strukturiert. Die Reliefwalze muss in regelmässigen Abständen gereinigt werden.



- 4.** Als Variante kann der Fixit 745 Designputz in noch frischem Zustand auch mit einem Schwamm abgetupft werden.

Anziehen lassen



- 5.** Nach dem Anziehen des Putzes wird der Fixit 745 Designputz mit der Traufel vorsichtig geglättet.



- 6.** Die Oberfläche besteht nun aus einem Wechsel zwischen glatten und vertieften Bereichen.

Trocknen lassen



- 7.** Nachdem der Putz komplett getrocknet ist, erfolgt der erste Anstrich mit der Greutol Fassadenfarbe GreoColor OptiTop.

Trocknen lassen



- 8.** Nach der Trocknung des ersten Anstrichs erfolgt der zweite Anstrich mit der Greutol Fassadenfarbe GreoColor OptiTop.

Die Verarbeitungsschritte



- 9.** Für einen zweifarbigen Effekt wird die Putzoberfläche mit einer kurzflorigen Moosgummi- oder Tapezierwalze und andersfarbiger Greutol Fassadenfarbe GreoColor OptiTop kreuz und quer und mit leichtem Druck abgerollt.



Hinweise und Werkzeuge

Verarbeitungshinweise:

- Nur soviel Material vorlegen, wie nass in nass verarbeitet werden kann.
- Die Putzoberfläche ist zwingend zweimal in der Grundtonfarbe vorzustreichen.
- Beim Einsatz der Moosgummi- oder Tapezierwalze ist auf einen gleichmässig dünnen Farbauftrag zu achten. Zuviel Farbe oder zu starkes Andrücken führt auch in den Putzvertiefungen zu einem Farbauftrag.
- Für eine gleichmässige Farbaufnahme der Moosgummi- oder Tapezierwalze muss diese auf einem glatten Untergrund und mit wenig Farbe abgerollt werden.
- Es wird empfohlen, vorgängig eine Musterfläche anzulegen.

Verwendete Produkte:

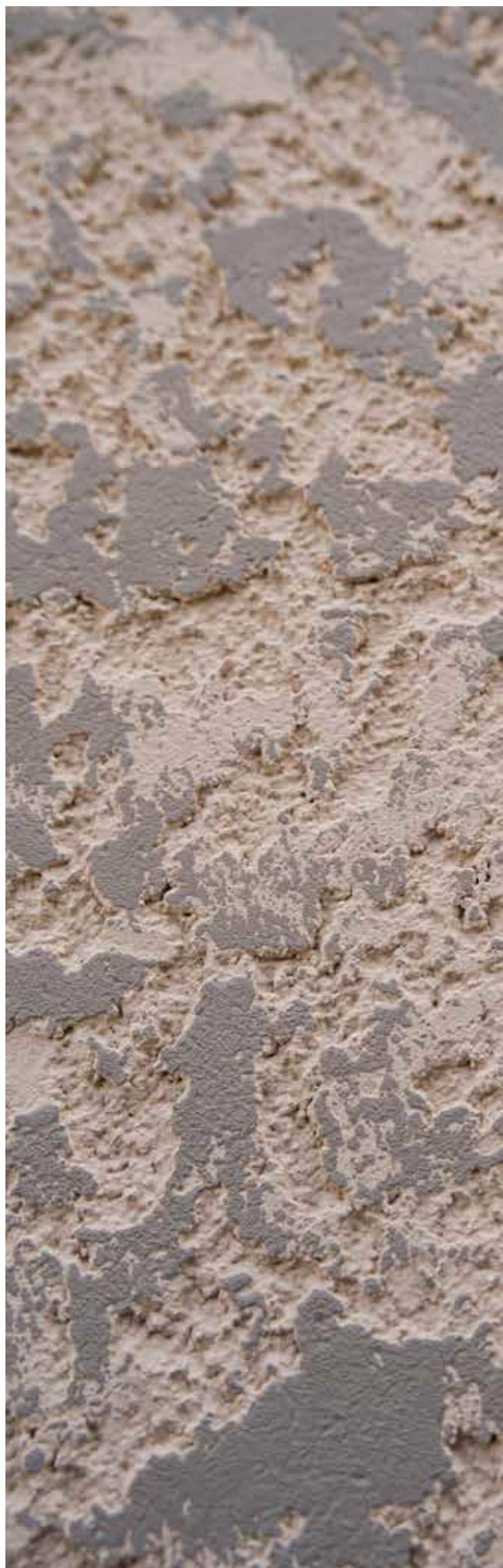
- Fixit 745 Designputz
- Greutol Fassadenfarbe GreoColor OptiTop



Benötigte Werkzeuge

- Rostfreie Stahltraufel gross
- Reliefwalze
- Schwamm
- Rostfreie Stahltraufel klein
- Lammfellrolle
- Moosgummi- oder Tapezierwalze





Hauptsitz

Greutol AG
Libernstrasse 28
8112 Otelfingen
Telefon +41 43 411 77 77
info@greutol.ch

Niederlassungen

Greutol SA Bex
Route du Grand St. Bernard
1880 Bex
Telefon +41 21 702 08 18
bex@greutol.ch

Greutol AG Laupen
Murtenstrasse 29
3177 Laupen
Telefon +41 31 747 85 00
laupen@greutol.ch

Lagerstandort

Greutol AG Wilen bei Wil
Dorfstrasse 2
9535 Wilen bei Wil
Telefon +41 71 944 30 08
wilen@greutol.ch

greutol.ch