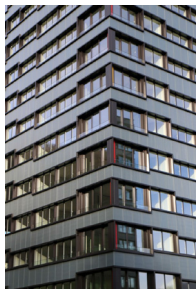




WOHNÜBERBAUUNG BELÉTAGE BADEN

FIXIT.CH



Objektbeschreibung

#1384

Standort	Wiesenstrasse 30a/b, 5401 Baden	
Baujahr	2013-2015	
Art	Neubau	Innen

Das Gebäude mit einer Höhe von 42 Meter und 12 Stockwerken ist für die Region Baden ein Blickfang. Die zwei Mehrfamilienhäuser mit 90 Wohneinheiten beherbergen einen Kinderhort und verfügen über einen Mehrzweckraum.

Verwendete Materialien

Fixit 160 Gips-Maschinenputz
Fixit 166 Gips-Maschinenputz leicht
Fixit 341 Quarzhaftbrücke R+S
Fixit 343 Quarzhaftbrücke universal
Fixit 400 Gipsspachtel
Fixit 606 Kalk-Zementgrundputz

Projektbeteiligte

Bauherr	Avadis Anlagestiftung, Baden
Planer/Architekt	Burkard Meyer Architekten BSA AG, Baden
Verarbeiter	Estermann Gipserunternehmung AG, Zofingen