

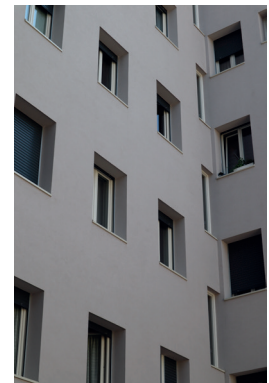


Sistemi di isolamento termico

## Condominio Brescia Centro

### Descrizione oggetto

|                   |                           |
|-------------------|---------------------------|
| <b>Oggetto</b>    | Condominio Brescia Centro |
| <b>Luogo</b>      | 25121 Brescia (BS)        |
| <b>Tipo</b>       | Abitazione                |
|                   | Nuova costruzione         |
| <b>Esecuzione</b> | 2018                      |
| <b>Dimensione</b> | 2200 m <sup>2</sup>       |



### Imprese partecipanti

|                    |  |
|--------------------|--|
| <b>Progettista</b> | Arch. Ing. G. Venturelli                             |
| <b>Committente</b> | Fondazione Iniziative Zooprofilattiche e Zootecniche |
| <b>Applicatore</b> | Impresa Agliardi                                     |
| <b>Agente</b>      | Manessi Marco - Galatti Marc                         |

### Prodotti impiegati

- RÖFIX ROCKET Tassello a vite - montaggio a incasso
- RÖFIX Primer PREMIUM Primer attivo
- RÖFIX P50 Rete di armatura
- RÖFIX Rivestimento SiSi® Rivestimento murale strutturale
- RÖFIX Unistar® LIGHT Collante e rasante
- RÖFIX W29+ PUR-EX 3D Profilo di raccordo con rete premontata
- RÖFIX FIRESTOP (LIGHT) Sistema di isolamento termico in lana di roccia
- RÖFIX FIRESTOP 035 (OB) Pannello isolante in lana di roccia

