



RÖFIX Tesnilni trak za fuge

Tesnilni trak

Pravne in tehnične informacije:

Pri uporabi naših izdelkov upoštevajte podatke, navedene v naših tehničnih listih, skladnost s splošnimi in posebnimi standardi države ter priporočili ustreznih nacionalnih trgovinskih združenj.

Področja uporabe:

Vodonepropustni tesnilni trak za okna, okenske police in priključke balkonskih ograj na fasade. Za zatesnitev stikov med okenskimi odprtinami in fasado pri TIS v staro- in novogradnji. Tip 15/4 (HA) = 3-7 mm.
Temperaturna odpornost - 30 °C do + 100 °C, kratkoročno + 130 °C. razred gradiva B1 (DIN 4102). Aufgehverhalten ca. 25 %.
Uporaba tesnilnih trakov je dovoljena samo pri fugirnih delih. Samo v teh dimenzijah izpolnjujejo zahteve po UV-obstojnosti in zaščito pred udarci naliva. Premike gradbenih delov in temperatur so odvisne od dolžine in se prištejejo.

Lastnosti materiala:

- Trajno in na vremenske vplive odporna tesnilna masa.
- Možnost premazovanja
- Masa impregnirana
- Visoka paroprepustnost

Obdelava:



Tehnični podatki

SAP šifra:	2000148216	2000148472	2000148473
NAV-Art. Nr.:	121652	144811	144812
Način pakiranja			
Enota na paleto	7 Kos/EN	20 Kos/EN	20 Kos/EN
Enota na paleto	52,5 tm/EN	100 tm/EN	86 tm/EN
Dolžina	7.500 mm	5.000 mm	4.300 mm
Širina	15 mm		
Globina	15 mm		
Barva	siva		
Paroprepustnost μ	pribl. 10		
Širina fuge	3 - 12 mm		
Certifikat o preiskusu	Materialprüfanstalt Bauwesen Hanover (preskusni inštitut za gradbene material Hanover) V skladu z DIN 18542, razred obremenitve 2.		
Temperatura podlage	> 5 °C		
Odpornost na ogenj	B1 (DIN4102)		

Osnova materiala:

- Predkomprimirani samolepilni tesnilni trak za stike iz mehke PU-pene, impregniran z akrilatno disperzijo.

Pogoji pri izvedbi:

Med fazo obdelovanja in sušenja, temperatura okolice oziroma temperatura podlage ne sme pasti pod +5 °C.

Podlaga:

Podlaga mora biti čista, trdna, suha, brez prahu, nosilna in brez cvetenja, ločilnih sredstev in nečistoč vseh vrst.
Bočne strani fug morajo biti pravilne, čiste, brez olja, maščob kot tudi omlahovljenih delov. Po določitvi širine fuge izbrati dimenzije traku odgovarjajoče prednastavljenimi tolerancami.

Priprava podlage:

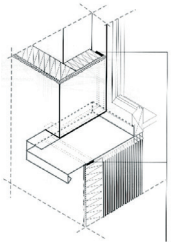
Preverimo sprejemljivost lepila, da ugotovimo ali je podlaga ustrezna za lepljenje. Za konkretno podlago na objektu uporabite ustrezno čistilo. Obrnite se na proizvajalca oken ali vrat.



RÖFIX Tesnilni trak za fuge

Tesnilni trak

Obdelava:	Ko odstranimo zaščitno folijo s samolepilne hrbtne strani, tesnilni trak direktno iz role prilepimo na gradbeni element tako, da se ujema s predvidenim horizontalnim odmikom površine izolirnih plošč oziroma, da je zamaknjen navznoter za pribl. 3 mm.
Opombe:	Produkt pred obdelavo hranimo na hladnem. Preveč komprimirane začetne in končne kose odrežemo. Ločilni rez: omet preden se kompletno strdi prerežemo do podlage. Nastala fuga ostane vidna. Ometne fuge velikosti do 2 mm imenujemo tudi „Švedski rez“ (Schwedenschnitt).
Varnostna opozorila:	Sestavine: brez PVC in halogenov (< 5 masnih %). Podrobna varnostna opozorila so na voljo tudi v posameznih varnostnih listih. Vedno preberite varnostni list pred uporabo gradbenega izdelka!
Navodilo za uporabo:	Tesnilni trak v elastičnem jedru brez problemov ekspandira (tudi popolnoma) in se, ko začnemo s polaganjem izolirnih plošč, komprimira nazaj do skorajda izhodiščne debeline. Izrezke topo pritisnemo. Pri kotih trak odrežemo in ga pritisnemo na površino. Ne polagamo okoli kotov.
Skladiščenje:	Skladiščiti na hladnem, dobro zaprto, zaščiteno pred zmrzaljo. Rok uporabe najmanj 24 mesecev.



Splošna opozorila:	S tem tehničnim listom so razveljavljene vse predhodne izdaje. Navedbe v tem tehničnem listu so v skladu z našim tehničnim znanjem in praktičnimi izkušnjami. Podatke smo pripravili skrbno in vestno, vendar ne jamčimo za njihovo pravilnost in popolnost kot tudi zato ne moremo odgovarjati. Navedbe v tem tehničnem listu nas ne zavezujejo pravno ali kako drugače. Kupec je dolžan vedno sam preizkusiti proizvod in ugotoviti, ali ustreza predvidenemu namenu uporabe. Izdelki RÖFIX kot tudi vse vsebovane surovine so podvrženi stalnemu nadzoru, s čimer se zagotavlja nespremenjena kakovost. Za vprašanja, povezana z uporabo in vgradnjo ali predstavitevjo naših izdelkov, vam je na voljo naša tehnično-svetovalna služba. Posodobljene tehnične liste najdete na internetni strani www.roefix.si , lahko jih zahtevate tudi pri tehnično-svetovalni službi.
---------------------------	--