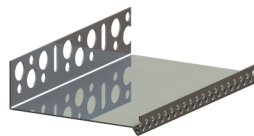


TEHNIČKI LIST

RÖFIX

ALU završni profil za podnožje U - oblika



Područja primjene

Završni profil za podnožja u obliku slova U od čistog aluminija. Za postavljanje izolacijskih ploča na ravnim područjima i rubovima koji su otporni na udar. Kao završetak ili odvajanje fasade od podnožja (npr. izbačeno podnožje). Krakovi za pričvršćivanje sa uzdužnim i popračnim rupama (6 do 12 mm) omogućava optimalno pomicanje i montažu. Za odvajanje podložne žbuke / mase za armiranje od aluminija odnosno premoštavanje spojeva preporučuje se upotreba RÖFIX Piključnog profila.



Svojstva

- Dobro ponašanje prilikom kapanja nakon tuče

Ugradnja




Tehnički podaci

Šifra artikla	2000152966	2000152967	2000152968	2000152969	2000152970
EAN	9003304117376	9003304117383	9003304117390	9003304117406	9003304117413
Pakiranje					
Količina po jedinici pakiranja	25 m/jed.	50 m/jed.	25 m/jed.	50 m/jed.	25 m/jed.
Jedinica po paleti	10 Kom./jed.	20 Kom./jed.	10 Kom./jed.	20 Kom./jed.	10 Kom./jed.
Dužina	250 cm				
Debljina	30 mm	40 mm	50 mm	60 mm	70 mm
Temperatura podloge	5 °C				
Šifra artikla	2000152971	2000152973	2000152974	2000152975	2000153107
EAN	9003304117420	9003304117444	9003304117451	9003304117468	9003304216574
Pakiranje					
Količina po jedinici pakiranja	50 m/jed.		25 m/jed.		
Jedinica po paleti	20 Kom./jed.		10 Kom./jed.		
Dužina	250 cm				
Debljina	80 mm	100 mm	120 mm	140 mm	150 mm
Temperatura podloge	5 °C				

ROFIX

ALU završni profil za podnožje U - oblika

Šifra artikla	2000152976	2000153108	2000153109
EAN	9003304117475	9003304216598	9003304216611
Pakiranje			
Količina po jedinici pakiranja	25 m/jed.		
Jedinica po paleti	10 Kom./jed.		
Dužina	250 cm		
Debljina	160 mm	180 mm	200 mm
Temperatura podloge	5 °C		

Sastav

- Završni profil od utisnutog, čistog aluminija bez podnih rupa

Uvjeti obrade

Za vrijeme ugradnje i sušenja, temperatura okoline odn. podloge ne smije pasti ispod +5 °C.

Upute za ugradnju

Priključci moraju u potpunosti biti vjetronepropusni (zatvoriti s mortom) te ne smiju dopuštati naknadni ulazak zraka.

Ugradnja

U potpunoj ravnini i bez šupljina s odgovarajućim udarnim pričvrstnicama i podložnim pločama pričvrstiti (svih 30 cm) i postaviti izolacijske ploče. Ozbukani krak obavezno prešpahtlati mrežicom.

Skladištenje

Skladištiti na suhom i čuvati od oštećenja
Rok upotrebe: najmanje 12 mjeseci.

Opće napomene

Ovaj tehnički list zamjenjuje i poništava prethodna izdanja istoga. Podaci sadržani u ovom tehničkom listu u skladu su s našim sadašnjim tehničkim i iskustvenim saznanjima. Podaci su pažljivo i savjesno obrađeni, međutim, oni nisu jamstvo za točnost i potpunost istih, niti su odgovorni za buduće odluke korisnika. Podaci, sami po sebi, ne stvaraju nikakvu pravnu niti bilo koju drugu sekundarnu obvezu po bilo kojem naslovu. Podaci ne oslobađaju korisnika od obveze da osobno provjeri prikladnost proizvoda za upotrebu koju mu je korisnik namijenio. Naše proizvode i sirovine podvrgavamo kontinuiranoj kontroli kako bi osigurali kontinuirano visoku razinu njihove kvalitete. Za sva vaša pitanja u svezi primjene, ugradnje i prezentacije naših proizvoda na raspolaganju su vam naši prodajno-tehnički savjetnici. Ažurirane tehničke listove potražite na našoj web-stranici www.roefix.hr ili zatražite u našim poslovnica.

Svi tehnički podaci navedeni u ovom tehničkom listu utvrđeni su u laboratorijskim uvjetima.