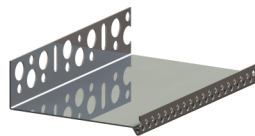


TEHNIČKI LIST

RÖFIX

ALU završni profil za podnožje U - oblika



Područja primjene

Završni profil za podnožja u obliku slova U od čistog aluminija. Za postavljanje izolacijskih ploča na ravnim područjima i rubovima koji su otporni na udar. Kao završetak ili odvajanje fasade od podnožja (npr. izbačeno podnožje). Krakovi za pričvršćivanje sa uzdužnim i popračnim rupama (6 do 12 mm) omogućava optimalno pomicanje i montažu. Za odvajanje podložne žbuke / mase za armiranje od aluminija odnosno premoštavanje spojeva preporučuje se upotreba RÖFIX Piključnog profila.



Svojstva

- Dobro ponašanje prilikom kapanja nakon tuče

Ugradnja




Tehnički podaci

| | | | | | |
|--------------------------------|---|---------------|---------------|---------------|---------------|
| Šifra artikla | 2000152966 | 2000152967 | 2000152968 | 2000152969 | 2000152970 |
| EAN | 9003304117376 | 9003304117383 | 9003304117390 | 9003304117406 | 9003304117413 |
| Pakiranje |  | | | | |
| Količina po jedinici pakiranja | 25 m/jed. | 50 m/jed. | 25 m/jed. | 50 m/jed. | 25 m/jed. |
| Jedinica po paleti | 10 Kom./jed. | 20 Kom./jed. | 10 Kom./jed. | 20 Kom./jed. | 10 Kom./jed. |
| Dužina | 250 cm | | | | |
| Debljina | 30 mm | 40 mm | 50 mm | 60 mm | 70 mm |
| Temperatura podloge | 5 °C | | | | |
| Šifra artikla | 2000152971 | 2000152973 | 2000152974 | 2000152975 | 2000153107 |
| EAN | 9003304117420 | 9003304117444 | 9003304117451 | 9003304117468 | 9003304216574 |
| Pakiranje |  | | | | |
| Količina po jedinici pakiranja | 50 m/jed. | | 25 m/jed. | | |
| Jedinica po paleti | 20 Kom./jed. | | 10 Kom./jed. | | |
| Dužina | 250 cm | | | | |
| Debljina | 80 mm | 100 mm | 120 mm | 140 mm | 150 mm |
| Temperatura podloge | 5 °C | | | | |

ROFIX

ALU završni profil za podnožje U - oblika

| Šifra artikla | 2000152976 | 2000153108 | 2000153109 |
|--------------------------------|---|---------------|---------------|
| EAN | 9003304117475 | 9003304216598 | 9003304216611 |
| Pakiranje |  | | |
| Količina po jedinici pakiranja | 25 m/jed. | | |
| Jedinica po paleti | 10 Kom./jed. | | |
| Dužina | 250 cm | | |
| Debljina | 160 mm | 180 mm | 200 mm |
| Temperatura podloge | 5 °C | | |

Sastav

- Završni profil od utisnutog, čistog aluminija bez podnih rupa

Uvjeti obrade

Za vrijeme ugradnje i sušenja, temperatura okoline odn. podloge ne smije pasti ispod +5 °C.

Upute za ugradnju

Priključci moraju u potpunosti biti vjetronepropusni (zatvoriti s mortom) te ne smiju dopuštati naknadni ulazak zraka.

Ugradnja

U potpunoj ravnini i bez šupljina s odgovarajućim udarnim pričvrstnicama i podložnim pločama pričvrstiti (svih 30 cm) i postaviti izolacijske ploče. Ozbukani krak obavezno prešpahtlati mrežicom.

Skladištenje

Skladištiti na suhom i čuvati od oštećenja
Rok upotrebe: najmanje 12 mjeseci.

Opće napomene

Ovaj tehnički list zamjenjuje i poništava prethodna izdanja istoga. Podaci sadržani u ovom tehničkom listu u skladu su s našim sadašnjim tehničkim i iskustvenim saznanjima. Podaci su pažljivo i savjesno obrađeni, međutim, oni nisu jamstvo za točnost i potpunost istih, niti su odgovorni za buduće odluke korisnika. Podaci, sami po sebi, ne stvaraju nikakvu pravnu niti bilo koju drugu sekundarnu obvezu po bilo kojem naslovu. Podaci ne oslobađaju korisnika od obveze da osobno provjeri prikladnost proizvoda za upotrebu koju mu je korisnik namijenio. Naše proizvode i sirovine podvrgavamo kontinuiranoj kontroli kako bi osigurali kontinuirano visoku razinu njihove kvalitete. Za sva vaša pitanja u svezi primjene, ugradnje i prezentacije naših proizvoda na raspolaganju su vam naši prodajno-tehnički savjetnici. Ažurirane tehničke listove potražite na našoj web-stranici www.roefix.hr ili zatražite u našim poslovnica.

Svi tehnički podaci navedeni u ovom tehničkom listu utvrđeni su u laboratorijskim uvjetima.