

# RÖFIX Sisma OLY MESH CORNER GLASS 66x66L

Angolare preformato in rete di fibra di vetro

## Avvertenze legali e tecniche:

Per la lavorazione dei nostri prodotti, rispettare le informazioni riportate nelle schede tecniche. Si raccomanda di considerare le norme generali e specifiche per i diversi Paesi (UNI, ÖNORM, SIA, ecc.), nonché le indicazioni delle Associazioni Professionali Nazionali.

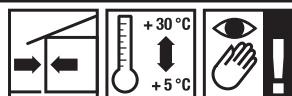
## Campi di applicazione:

Angolare preformato in rete di fibra di vetro con maglia 66x66 mm. Consente e garantisce la continuità di prestazioni meccaniche delle reti in fibra di vetro nei rinforzi strutturali e nei consolidamenti di murature in corrispondenza di aperture come finestre, porte ecc. L'elemento è uno specifico componente dei sistemi di intonaco armato CRM (Composite Reinforced Mortar) ed è conforme alla "Linea Guida per la identificazione, la qualificazione ed il controllo di accettazione dei sistemi a rete preformata in materiali compositi fibrorinforzati a matrice polimerica da utilizzarsi per il consolidamento strutturale di costruzioni esistenti con la tecnica dell'intonaco armato CRM (Composite Reinforced Mortar)", emesse dal "Servizio Tecnico Centrale" del Consiglio Superiore dei Lavori Pubblici nel maggio 2019.

## Caratteristiche:

- Durabilità
- Compatibile con murature di qualsiasi tipo
- Compatibile con malte a base calce o cemento
- Spessore ridotto, quindi facilmente annegabile nelle malte
- Interventi reversibili

## Lavorazione:



Dati tecnici	
SAP-Art. Nr.:	2000954673
Imballaggio	
Quantità per unità	1 pz.
Lunghezza	30 cm
Larghezza	30 cm
Altezza	200 cm
Colore	Arancione
Maglia	66 x 66 mm
Peso	380 g/m <sup>2</sup>

## Materiale di base:

- Rete in fibra di vetro resistente agli alcali con rivestimento in resine termoindurenti

## Lavorazione:

Alla stregua della rete RÖFIX Sisma OLY MESH GLASS 66x66 L, inglobare l'elemento d'angolo RÖFIX Sisma OLY MESH CORNER GLASS 66x66 L al centro dello strato di malta (RÖFIX SismaDur o Belit Solido), garantendo un sormonto di almeno 15 cm con le reti adiacenti, in modo da consentire la continuità meccanica.

## Considerazioni su pericoli:

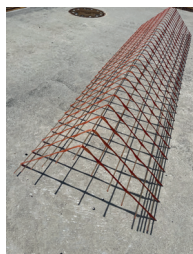
I dati relativi alla sicurezza, sono riportati nella Scheda di Sicurezza. Durante la preparazione e la posa in opera dei sistemi di rinforzo indossare i dispositivi di protezione individuale: capo, guanti, occhiali e mascherine antipolvere. Il prodotto prima della posa in opera deve essere pulito da polveri, oli, grassi etc.

## Stoccaggio:

Conservare all'asciutto e al riparo si gelo, proteggere dall'umidità e raggi UV (sole, luce).

## Dichiarazione:





# RÖFIX Sisma OLY MESH CORNER GLASS 66x66L

Angolare preformato in rete di fibra di vetro

Per ulteriori informazioni, consultare l'allegato 1.:

Caratteristiche meccaniche (EN)			
Proprietà	U.M.	Valore minimo in % Area stralciata Metodo Caratteristico	Metodo di prova Norma di riferimento
Resistenza a trazione	MPa	176	ISO
Resistenza a trazione della rete	MPa	75,5	ISO 10406-1:2015
Resistenza a trazione dei fori	N	4,7	LO CRM 2019
Modulo elastico, valore medio	GPa	28	
Deformazione a rottura, valore caratteristico	%	2,01	

Caratteristiche meccaniche (anglo)			
Proprietà	U.M.	Valore minimo in % Area stralciata Metodo Caratteristico	Metodo di prova Norma di riferimento
Resistenza a trazione	MPa	176	ISO
Resistenza a trazione della rete	MPa	75,5	ISO 10406-1:2015
Resistenza a trazione dei fori	N	4,7	LO CRM 2019
Modulo elastico, valore medio	GPa	28	
Deformazione a rottura, valore caratteristico	%	2,01	

Caratteristiche geometriche e fisiche (anglo)			
Proprietà	U.M.	Valore Tolleranza (allo scatto)	Metodo di prova Norma di riferimento
Spessore nominale dei fili	mm	3,5	CNR 01 200/2006
Spessore nominale dei fori	mm	7,6	CNR 01 200/2006
Area nominale della rete	mm <sup>2</sup>	3,8	CNR 01 200/2006
Barra nominale	N	4,5	CNR 01 200/2006
Spessore della rete A x B	mm	66 x 66	CNR 01 200/2006
Contenuto di fibra in peso (valore medio, valore in %)	%	55	ISO 11807:1997
Contenuto di fibra in volume (valore medio, valore in %)	%	30	ISO 11807:1997

Classe prestazionale ai sensi della L.O. CRM 2019	
	E 23

Dati tecnici (EN)	
Proprietà	Descrizione
Nome commerciale	OLY MESH CORNER GLASS 66x66L
Produttore	Olympus srl
Dimensioni della maglia (mm)	66 x 66
Peso (g/m <sup>2</sup> )	360
Dimensioni dell'elemento (cm)	33 x 33 x 200
Tipologia della fibra	Fibra di vetro atlat resistente
Tipologia della resina	Resina termoplastica

Densità fibra	g/cm <sup>3</sup>	2,6	ISO 11831:2004
Densità resina	g/cm <sup>3</sup>	1,2	ISO 11831:2004
Temperatura di transizione vetrosa Tg della resina	°C	81	ISO 11831:2004
Temperatura minima di utilizzo del sistema con armatura OLY RESIN	°C	-15 / -45	-

## Avvertenze generali:

La presente scheda tecnica sostituisce ed annulla le precedenti versioni.

Le informazioni della presente scheda tecnica corrispondono alle nostre attuali conoscenze ed esperienze.

I dati sono stati elaborati con la massima cura e coscienza, senza tuttavia alcuna garanzia di esattezza e completezza e senza alcuna responsabilità riguardo alle ulteriori decisioni dell'utente. I dati di per sé non comportano alcun impegno giuridico od obblighi secondari di altro tipo. I dati non esimono il cliente in linea di principio dal controllare autonomamente il prodotto sotto il profilo della sua idoneità per l'impiego previsto.

I nostri prodotti sono soggetti a continui controlli di qualità sia sulle materie prime sia sul prodotto finito per garantire una qualità costante.

I nostri tecnici e consulenti sono a Vostra disposizione per informazioni, chiarimenti e quesiti sull'impiego e la lavorazione dei nostri prodotti, come pure per sopralluoghi in cantiere.

Le schede tecniche aggiornate sono reperibili in internet, nel sito [www.roefix.com](http://www.roefix.com) o possono essere richieste presso i nostri uffici.

I dati relativi alla sicurezza, sono riportati nella Scheda di Sicurezza. Prima dell'impiego del prodotto, consultare attentamente la scheda.