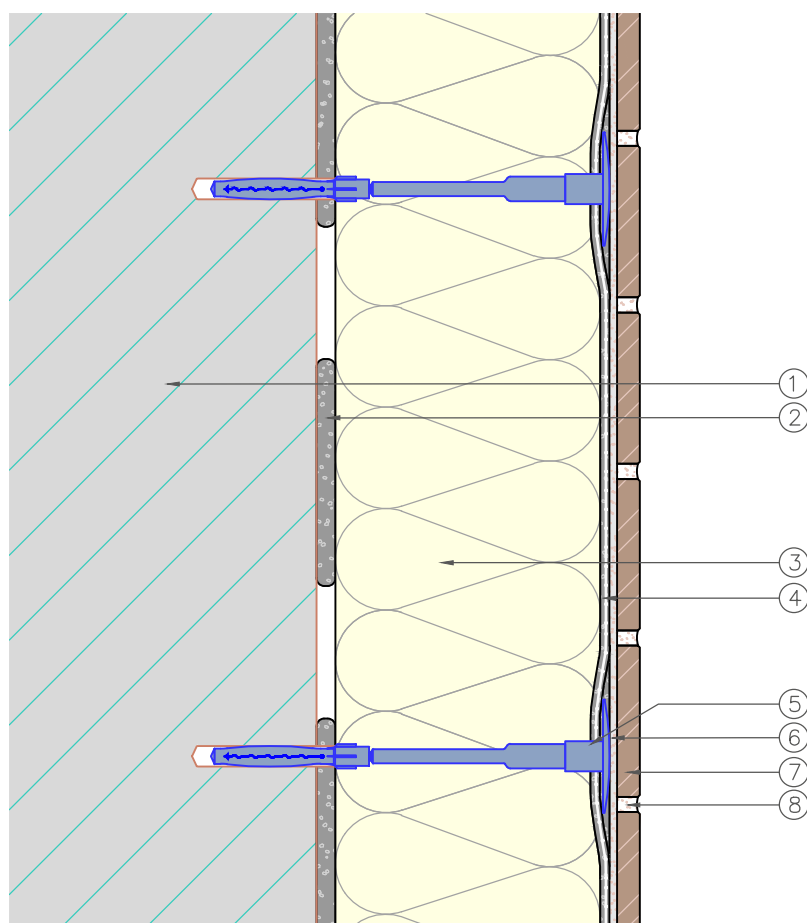


RÖFIX Konstrukcijski detajli

RÖFIX StoneEtics® 50 Vertikalni prerez sistema



Legenda:

- 1 Zidak
- 2 Lepilo (min. kontaktna površina 60 %)
- 3 Fasadna izolacijska plošča (do 300 mm)
- 4 Osnovni omet z armirno mrežo (ND 5 mm)
- 5 Sistemsko vijajčno sidro
- 6 Lepilo za obloge (Buttering- Floating)
- 7 Obloga
- 8 Ustrezna fugirna malta glede na oblogo

Naše detajlne risbe so mišljene kot smernice, ki naj jih projektanti, gradbeni vodje in drugi preverijo pri posameznem projektu in po potrebi prilagodijo glede na specifične gradbenotehnične in gradbenopravne robne pogoje.

