



RoofEtics® –
Unsichtbare Dachkante. Sichtbare Präzision.

Neue gestalterische Möglichkeiten für anspruchsvolle Architektur –
mit klarer Linienführung und technischer Systemlogik.



ROOFETICS

INHALT

Architektonische Klarheit, technische Systemlogik und Unterstützung in der Objektplanung.

| | |
|----------------------------------|----|
| Die Idee | 04 |
| Das architektonische Versprechen | 06 |
| Vorher / Nachher | 08 |
| Als Lösung / Systemidee | 10 |
| Technische Vorteile | 12 |
| Systemaufbau / Schnittdetail | 14 |
| Planung und Ausführung | 16 |
| Für welche Projekte? | 18 |
| Referenzen / Inspiration | 20 |
| HASIT als Partner / Service | 22 |
| Kontakt | 24 |

RoofEtics ist eine Lösung für Projekte, in denen die Dachkante bewusst Teil des architektonischen Konzepts ist. Diese Broschüre zeigt, wie sich gestalterischer Anspruch, technische Nachvollziehbarkeit und frühe Projektunterstützung zu einer belastbaren Objektlösung verbinden lassen.

KLARE LINIENFÜHRUNG
RUHIGE FASSADENWIRKUNG
NEUE GESTALTERISCHE FREIHEIT



ROOFETICS®

WENN ARCHITEKTUR IN DER LINIE ÜBERZEUGT, ENTSCHEIDET JEDES DETAIL.

Moderne Architektur lebt von Klarheit, Ruhe und Präzision. Je reduzierter ein Baukörper gestaltet ist, desto stärker prägen scheinbar kleine Details seine Wirkung. Gerade die Dachkante entscheidet darüber, ob ein Gebäude konsequent aus einem Guss erscheint oder ob ein sichtbarer Abschluss die architektonische Linie unterbricht.

Mit RoofEtics eröffnet HASIT eine neue Möglichkeit, dieses Detail bewusst zu gestalten. Das System ermöglicht einen reduzierten Dachabschluss für Projekte mit klarer Formensprache und hohem gestalterischem Anspruch. So wird aus einem konstruktiven Randdetail ein architektonisches Statement.



ROOFETICS®

FÜR ARCHITEKTUR MIT KLARER HALTUNG

RoofEtics reduziert die Dachkante auf das Wesentliche: eine präzise, ruhige Linie. Statt eines sichtbaren Dachüberstands oder eines gestalterischen Bruchs entsteht ein Gebäudeabschluss, der die Form des Baukörpers stärkt und die Fassadenwirkung beruhigt.

Gerade in der kubischen, puristischen Architektur wird diese Wirkung spürbar. Das Gebäude erscheint klarer, monolithischer und konsequenter gestaltet. RoofEtics ist damit keine dekorative Ergänzung, sondern Teil der architektonischen Gesamtidee.



Ihre Vorteile

- Kein sichtbarer Dachüberstand
- Ruhiger Gebäudeabschluss
- Präzisere Gesamtwirkung
- Mehr Freiheit für reduzierte Architektur

ROOFETICS®

DER UNTERSCHIED LIEGT IM DETAIL

Schon kleine konstruktive Elemente beeinflussen die Wahrnehmung eines Gebäudes wesentlich. Besonders an der Dachkante zeigt sich, wie stark ein Detail die Gesamtwirkung verändern kann.



KONVENTIONELLE LÖSUNG - GEBÄUDE MIT SICHTBARER DACHRANDABDECKUNG

Ein sichtbarer Dachabschluss kann die klare Form eines Gebäudes optisch unterbrechen. Die Linie wirkt schwerer, technischer oder additiv ergänzt.



ROOFETICS® - GEBÄUDE OHNE SICHTBARE DACHRANDABDECKUNG

Mit RoofEtics entsteht ein reduzierter, architektonisch ruhiger Dachabschluss. Die Gebäudeform bleibt klar lesbar, die Fassadenlinie wirkt präziser und die architektonische Haltung konsequenter.

ROOFETICS® UNTERSTREICHT DIE GEBÄUDEKUBATUR UND VERSTÄRKT DIE WAHRNEHMUNG SEINER ARCHITEKTUR.



ROOFETICS® ALS LÖSUNG

ARCHITEKTONISCHE WIRKUNG TRIFFT SYSTEMLÖSUNG

Die Systemidee

RoofEtics verbindet architektonischen Anspruch mit technischer Umsetzbarkeit. Das System wurde dafür entwickelt, einen reduzierten Dachabschluss gestalterisch überzeugend und konstruktiv nachvollziehbar auszubilden.

Für HASIT ist RoofEtics deshalb mehr als ein Detail: Es ist eine Lösung für Projekte, in denen die Dachkante bewusst Teil des Entwurfs ist. Frühzeitig in die Planung eingebunden, kann das System eine neue gestalterische Qualität ermöglichen und gleichzeitig die Anforderungen an eine technisch fundierte Ausführung unterstützen.



- Für klare Dachabschlüsse
- Frühzeitig planbar
- Technisch nachvollziehbar
- Für anspruchsvolle Objektenwendungen

ROOFETICS®

GESTALTERISCH STARK. TECHNISCH FUNDIERT.

TECHNISCHE DETAILS IM ÜBERBLICK

Fassadendämmung

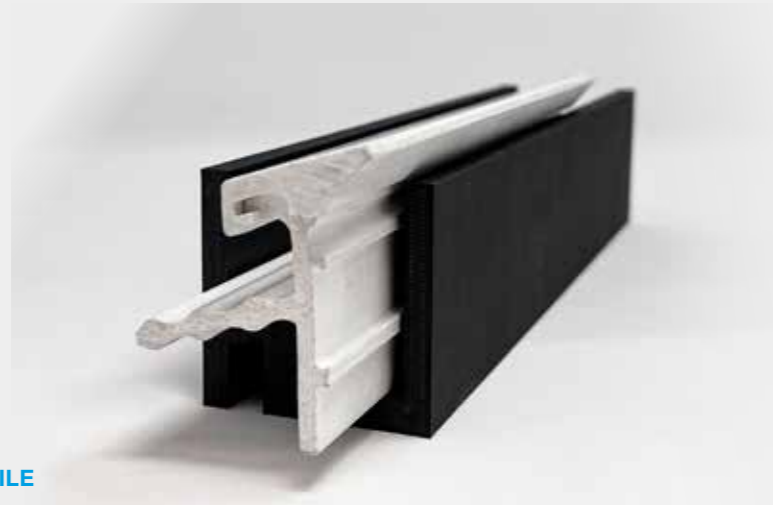
Die Fassadendämmung wird passend zum jeweiligen Systemaufbau geplant und ausgeführt. Je nach Anforderung kommen EPS-, PUR- oder Steinwolle-Dämmplatten zum Einsatz. Das Dachrandelement selbst basiert auf einem präzise ausgebildeten Formteil, das in den Gesamtaufbau eingebunden wird. Bei Ausführungen mit Steinwolle wird dieses entsprechend ergänzt. Auch Systemvarianten mit Brandriegeln sind möglich. Voraussetzung für die Ausführung ist eine massive Attika-Krone.

Putzaufbau

Der Putzaufbau orientiert sich am jeweiligen Dämmmaterial und folgt in seiner Logik dem Aufbau einer klassischen WDVS-Fassade. Gleichzeitig bleibt ein hoher gestalterischer Spielraum erhalten: Farbe, Körnung und Struktur können passend zur gewünschten Fassadenwirkung gewählt werden. Für eine dauerhaft hochwertige Oberfläche ist ein abgestimmter Oberflächenaufbau mit anschließendem Fassadenanstrich vorgesehen.

Dachaufbau

Für den Dachaufbau können marktübliche Dachabdichtungen eingesetzt werden, sofern diese mit den vorgesehenen Abdichtungssystemen kompatibel sind. Entscheidend ist die präzise Ausbildung der Schnittstelle zwischen Dachabdichtung, Attika und Fassadenaufbau. Erst das abgestimmte Zusammenspiel dieser Bereiche ermöglicht den reduzierten Dachabschluss, der RoofEtics architektonisch auszeichnet.



IHRE VORTEILE

Patentiertes Systemprinzip

Die Lösung basiert auf einem klar definierten Konstruktionsansatz für den reduzierten Dachabschluss.

Wind- und witterungsbeständig

RoofEtics ist für die Anforderungen exponierter Fassaden- und Dachrandbereiche ausgelegt.

Formstabil und präzise

Die Konstruktion unterstützt eine saubere Linienführung auch bei hohen gestalterischen Ansprüchen.

In den Dachaufbau integrierbar

Das System wird nicht additiv gedacht, sondern als Bestandteil einer abgestimmten Planung.

Objektspezifisch planbar

Die Eignung ist projektbezogen zu prüfen und in die jeweilige Bauaufgabe einzubinden.

Für anspruchsvolle Anwendungen

RoofEtics richtet sich an Projekte, bei denen Gestaltung und technische Qualität gleichermaßen zählen.

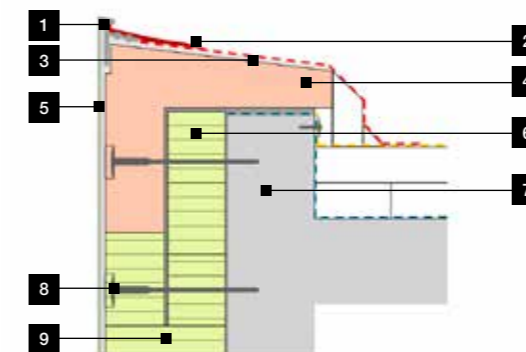
SO IST ROOFETICS AUFGEBAUT

RoofEtics basiert auf einem klar definierten Systemaufbau.

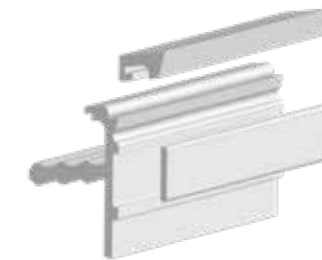
Entscheidend ist das Zusammenspiel von Dachrand, Dämmung, Fassadenaufbau und Detailplanung. So entsteht ein reduzierter Abschluss, der architektonisch überzeugt und konstruktiv nachvollziehbar bleibt.

Die Systemdarstellung zeigt das Grundprinzip von RoofEtics im Zusammenspiel mit dem Fassaden- und Dachaufbau.

Die konkrete Ausführung richtet sich nach den objekt-spezifischen Anforderungen sowie den jeweils freigegebenen Systemkomponenten.



Die dargestellten Bauteile verdeutlichen, wie RoofEtics früh in die Planung integriert und präzise aufeinander abgestimmt wird.



Das ProAttika Profil bildet den sichtbaren Abschluss

Als zentrales Element des RoofEtics® Systems sorgt das patentierte ProAttika Profil für einen klaren und präzisen Übergang von Fassade zu Dach. So entsteht der charakteristische reduzierte Dachabschluss, der RoofEtics architektonisch auszeichnet. Umfangreiche Prüfungen belegen, dass das System auch in technischer Hinsicht hohen Anforderungen an Stabilität, Witterungsbeständigkeit und Langlebigkeit gerecht wird.

SYSTEMAUFBAU ROOFETICS®

- 1 ProAttika Profil
- 2 Flüssigkunststoff-Abdichtung mit Vlies
- 3 Dachfolie
- 4 ProAttika Block EPS
- 5 Putzsystem aus Unter- und Oberputz
- 6 Justierdämmung EPS
- 7 Wandbildner
- 8 System Stahl-Schraubdübel mit Rondelle
- 9 Fassadendämmplatte

Wichtig für die Projektprüfung

Detailausbildung, Anschlussbereiche und Aufbauhöhen sollten frühzeitig abgestimmt werden. HASIT unterstützt bei der ersten Einschätzung und der weiteren technischen Klärung.



PLANUNG

FRÜHZEITIG GEPLANT, PRÄZISE UMGESETZT

RoofEtics ist keine Standardlösung für jedes Bauvorhaben. Seine Stärke entfaltet das System dort, wo architektonischer Anspruch und konstruktive Präzision zusammenkommen. Voraussetzung dafür ist eine frühzeitige Einbindung in die Planung.

Besonders wichtig ist die Abstimmung zwischen allen beteiligten Gewerken. Dachaufbau, Fassadenkonstruktion und Detailausbildung müssen zusammen gedacht werden, damit die gewünschte Wirkung auch technisch sicher umgesetzt werden kann. Genau darin liegt der Unterschied zwischen einem reinen Produktdetail und einer echten Objektlösung. HASIT begleitet diesen Prozess mit fachlicher Einschätzung, technischer Einordnung und Unterstützung in frühen Projektphasen.

Frühzeitig einplanen

RoofEtics sollte bereits in der Entwurfs- und Detailplanung berücksichtigt werden.

Dach und Fassade abstimmen

Ein präziser Dachabschluss entsteht nur im Zusammenspiel der Gewerke.

Objektbezogen prüfen

Die Eignung ist projektabhängig und erfordert eine fachliche Bewertung.



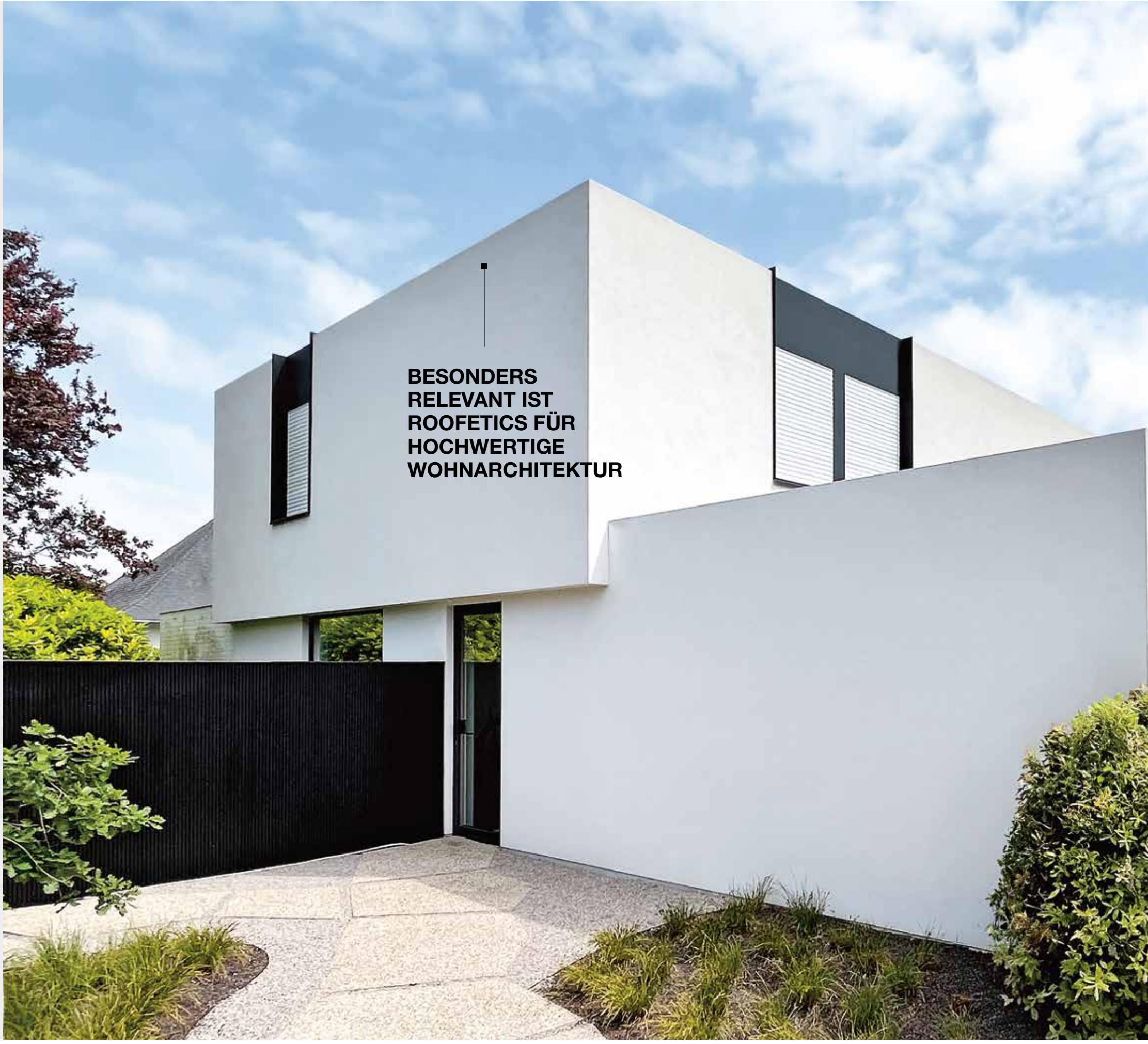
ANWENDUNGEN**DIE RICHTIGE
LÖSUNG
FÜR BESONDERE
PROJEKTE**

RoofEtics ist nicht als Standarddetail für jedes Bauvorhaben gedacht. Das System richtet sich an Projekte, in denen die Dachkante bewusst Teil des architektonischen Konzepts ist und ein reduzierter Gebäudeabschluss gestalterisch erwünscht ist.

Besonders relevant ist RoofEtics für hochwertige Wohnarchitektur, klar gestaltete Neubauten und Objektbauprojekte mit einem ausgeprägten architektonischen Anspruch. Überall dort, wo Linienführung, Ruhe und Präzision die Gestaltung bestimmen, kann das System einen sichtbaren Mehrwert schaffen.

Gerade weil RoofEtics kein Alltagsdetail ist, besitzt die Lösung hohe Signalwirkung. Sie schafft Gesprächsanlässe in der Planung, eröffnet neue Perspektiven für Architekten und zeigt, wie sich gestalterischer Anspruch und technische Systemlogik verbinden lassen.

- Hochwertige Wohnarchitektur
- Objektbau mit klarem Gestaltungskonzept
- Neubauten mit reduzierter Formensprache
- Projekte mit bewusst gestalteter Dachkante



**BESONDERS
RELEVANT IST
ROOFETICS FÜR
HOCHWERTIGE
WOHNARCHITEKTUR**

INSPIRATION

GEDACHT FÜR ANSPRUCHSVOLLE ARCHITEKTUR

Beispiele für Projekte, in denen die Dachkante bewusst Teil der architektonischen Haltung wird.

RoofEtics richtet sich an Projekte, in denen die Dachkante mehr ist als ein funktionaler Abschluss. Das System ist für Architektur gedacht, die in der Linie überzeugt und im Detail Haltung zeigt.



Wohnbau - Wohnarchitektur mit klarer Formensprache

Ein reduzierter Dachabschluss unterstützt die ruhige, hochwertige Wirkung des Baukörpers und stärkt die monolithische Anmutung.



Objektbau - Objektarchitektur mit Differenzierungsanspruch

Wo Gebäude über Präzision und gestalterische Konsequenz wirken sollen, wird die Dachkante zum bewussten Bestandteil des Entwurfs.



Anspruchsvolle Neubauten - Architektonische Klarheit bis zur Kante

RoofEtics eröffnet neue Möglichkeiten für Projekte, in denen selbst kleine Details Teil einer großen gestalterischen Idee sind.

SERVICE

MIT HASIT SICHER ZUR PASSENDEN LÖSUNG

Von der Idee zur Klärung – HASIT unterstützt Planer und Architekten.

RoofEtics ist ein System für besondere architektonische Anforderungen. Damit aus der gestalterischen Idee eine belastbare Projektlösung wird, braucht es frühzeitig den richtigen fachlichen Austausch.



VON DER IDEE ZUR KLÄRUNG – HASIT UNTERSTÜTZT PLANER UND ARCHITEKTEN

HASIT unterstützt Planer, Architekten und Projektbeteiligte bei der ersten Einschätzung, bei der Einordnung der Systemidee und bei den nächsten Schritten zur technischen Klärung. So wird RoofEtics nicht nur zum architektonischen Impuls, sondern zu einem qualifizierten Gesprächsanlass in der Objektplanung.

SERVICEBAUSTEINE

Erste Projekteinschätzung

Unterstützung bei der Frage, ob RoofEtics® für das konkrete Projekt sinnvoll ist.

Technische Einordnung

Hilfestellung bei der Bewertung von Aufbau, Detail und Schnittstellen.

Weiterführende Unterlagen

Bereitstellung von Broschüren, Informationen und projektrelevanten Details.

Begleitung in frühen Phasen

RoofEtics® als Anlass für die fachliche Begleitung durch das HASIT Objektberatungsteam.

» HASIT
SERVICE
FÜR IHRE
PLANUNG



KONTAKT

ROOFETICS FÜR IHR PROJEKT PRÜFEN

Frühzeitig klären, ob RoofEtics zur architektonischen und technischen Zielsetzung Ihres Projekts passt.

Sie möchten einschätzen, ob RoofEtics zu Ihrem Projekt passt? HASIT unterstützt Sie bei der ersten Bewertung und stellt Ihnen weiterführende Informationen für die Projektprüfung zur Verfügung.

RoofEtics ist eine Lösung für besondere architektonische Anforderungen. Sprechen Sie mit unserem Objektberatungsteam, wenn Sie einen reduzierten Dachabschluss frühzeitig in Ihre Planung einbeziehen möchten.

HASIT RoofEtics – für Projekte, in denen Architektur bis zur Kante gedacht wird.



HASIT Trockenmörtel GmbH

Zentrale

Landshuter Straße 30
85356 Freising
Tel.: +49 8161 602-0
Fax: +49 8161 602-70400
kontakt@hasit.de

Werk Schwarzenfeld

Karl-Knab-Straße 44
92521 Schwarzenfeld
Tel.: +49 9435 92-0

Vertriebsgebiet Süd

Werk Eichenkofen

Mooslerner Weg 12
85435 Erding
Tel.: +49 8122 120-0

Werk Kissing

Auenstraße 11
86438 Kissing
Tel.: +49 8233 7900-0

Vertriebsgebiet Süd-Ost

Werk Regensburg

Ditthornstraße 18
93055 Regensburg
Tel.: +49 941 79595-0

Vertriebsgebiet Mitte

Werk Crossen

Am Rautenanger 6
07613 Crossen an der Elster
Tel.: +49 36693 494-0

Vertriebsgebiet Süd-West

Werk Ammerbuch-Altingen

Berger Weg 1
72119 Ammerbuch-Altingen
Tel.: +49 7032 973-0

Werk Worms

Wonnegastraße 155
67550 Worms
Tel.: +49 6242 9009-600

www.hasit.de

**FÜR PROJEKTE, IN
DENEN PRÄZISION BIS
ZUR KANTE ZÄHLT.**

Ein Unternehmen der

FIXIT GRUPPE
BAUSTOFFE MIT SYSTEM

HASIT 03.2026 Änderungen und Irrtümer vorbehalten.

