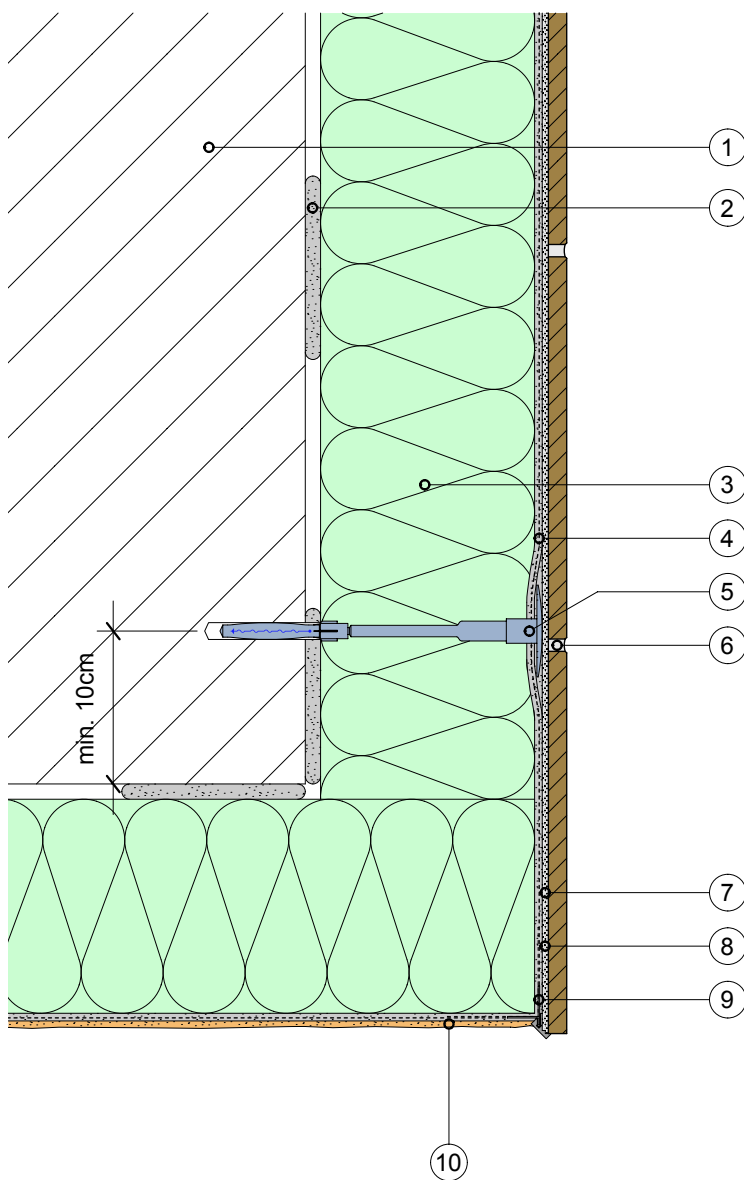


S.6.1 Passage d'un revêtement dur à l'enduit au niveau d'un linteau/angle extérieur



- 1 Matériau du mur
- 2 Colle (surface adhésive 60 %)
- 3 Panneau d'isolation de façade (jusqu'à 300 mm)
- 4 Crépi avec armature (épaisseur d'enduit 5 mm)
- 5 Chevilles système à visser
- 6 Mortier de joint selon le type de panneaux
- 7 Colle pour panneaux (double encollage)
- 8 Revêtement
- 9 Profilé de larmier
- 10 Enduit de finition à deux couches

Ces détails d'exécution sont de nature purement informative et correspondent à l'état actuel de nos connaissances. Ils représentent simplement des conseils généraux et ne tiennent pas compte des cas d'application concrets. Nos conditions générales de vente s'appliquent. Nous nous réservons le droit de procéder à tout moment à des modifications. Remplace tous les détails d'exécution précédents. Vous trouverez des informations actuelles sur le site www.greutol.ch.

Greutol SA
 Libernstrasse 28
 CH-8112 Otelfingen

Téléphone +41 43 411 77 77
 Fax +41 43 411 77 78
 E-Mail info@greutol.ch

GREUTOL