



# HASIT Innenanstriche

Decken jeden Bedarf ab





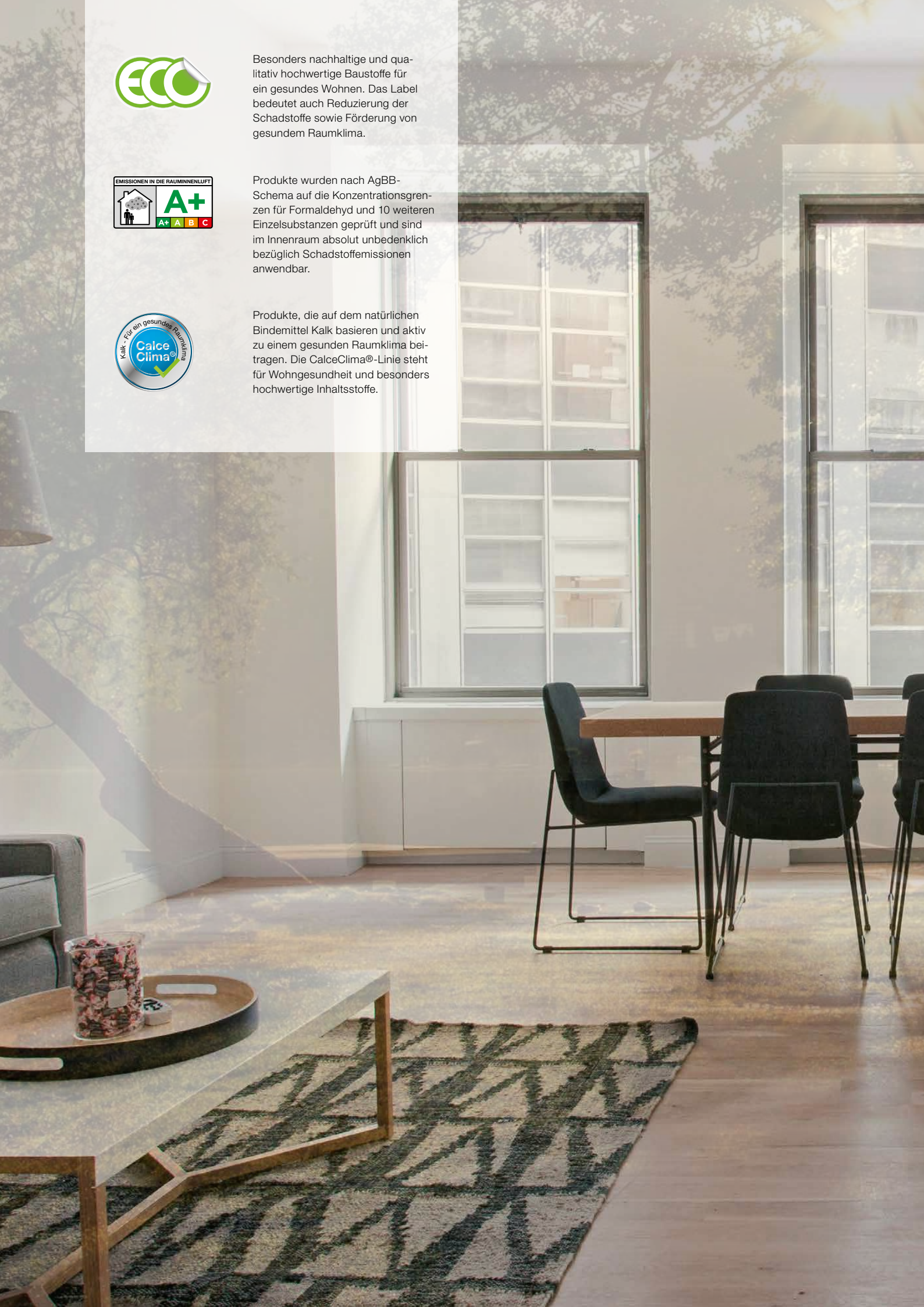
Besonders nachhaltige und qualitativ hochwertige Baustoffe für ein gesundes Wohnen. Das Label bedeutet auch Reduzierung der Schadstoffe sowie Förderung von gesundem Raumklima.



Produkte wurden nach AgBB-Schema auf die Konzentrationsgrenzen für Formaldehyd und 10 weiteren Einzelsubstanzen geprüft und sind im Innenraum absolut unbedenklich bezüglich Schadstoffemissionen anwendbar.



Produkte, die auf dem natürlichen Bindemittel Kalk basieren und aktiv zu einem gesunden Raumklima beitragen. Die CalceClima®-Linie steht für Wohngesundheit und besonders hochwertige Inhaltsstoffe.







# SICHER & WOHNGESUND

## HASIT Innenanstriche

**Seit Jahrzehnten vertrauen Kunden auf die Marke HASIT. Die regionale Nähe und langjährige Erfahrung mit Baustoffen und deren Anwendung sind unsere Stärke.**

**„Natürlich besser bauen – mit Präzision“ ist unser Anspruch.**

Nachhaltigkeit, Ökologie und Wohngesundheit spielen eine immer größere Rolle beim Bauen. Die Bauherren legen zunehmend Wert auf gesunde, natürliche Baustoffe.

So beeinflussen auch Innenanstriche als finale Schicht das Raumklima direkt und permanent. Deshalb ist es hier besonders wichtig, auf unbedenkliche, wohngesunde Komponenten zu achten.

HASIT Anstriche basieren auf hochwertigen und natürlichen Inhaltsstoffen. Außerdem verzichten wir bei der Produktion auf den Einsatz üblicher Konservierungsmittel. So leisten unsere Anstriche einen wertvollen Beitrag zu einem gesunden Raumklima.

- ÖKOSIL ..... Seite 06  
Diffusionsoffene, mineralisch gebundene Linie auf Basis von Kaliwasserglas (Silikat)
- KALSIT ..... Seite 12  
Hochwertige Kalk-Linie mit mehrjährig gelagertem Sumpfkalk, besonders wohngesund, schimmelresistent, allergikergesamt
- SISI® ..... Seite 14  
Hochdeckende High-End-Allroundlinie für alle Untergründe

# DREI PRODUKTLINIEN

## Decken alle Ansprüche ab



### ÖKOSIL Silikatanstriche

Diffusionsoffene, mineralisch gebundene Innenanstriche auf Basis von Kaliwasserglas (Silikat).

Produkte der Linie:

- HASIT PI 264 ÖKOSIL TREND
- HASIT PI 263 ÖKOSIL IN
- HASIT PI 262 ÖKOSIL PLUS
- HASIT PI 261 ÖKOSIL OPTI
- HASIT PI 212 ÖKOSIL ECO
- HASIT PI 276 ÖKOSIL QUARZ

### KALSIT Kalkanstrich

Hochwertige Kalk-Linie mit mehrjährig gelagertem Sumpfkalk, besonders wohngesund und schimmelresistent.

Produkt der Linie:

- HASIT PI 805 KALSIT IN

### SISI® High-End-Anstriche

Hochdeckende High-End-All-roundlinie für alle Untergründe.

Produkte der Linie:

- HASIT PI 563 SISI® TREND
- HASIT PI 562 SISI® TOP
- HASIT PI 572 SISI® IN
- HASIT PI 561 SISI® OPTIMAXX

**Unser neues Sortiment orientiert sich an der modernen, wohngesunden, nachhaltigen Bauweise und zeichnet sich durch Rezepturen auf Basis mineralischer Bindemittel aus.**

Mit den neuen HASIT Anstrichen sind Sie auf der sicheren Seite: Sie erhalten hervorragende Qualität und leicht zu verarbeitende Produkte bei gleichzeitig baubiologischer Unbedenklichkeit.

Ob wirtschaftliches, großflächiges Auftragen oder höchste ökologische Ansprüche - für jede Anforderung finden Sie die passende Produktvariante.

*Neue  
wohngesunde  
Rezepturen*

# ENTSCHEIDUNGSBASIS

## Für Ihre Anforderung

Die wichtigsten Auswahlkriterien eines Anstrichs sind das Deckvermögen und der Nassabrieb.

Das **Deckvermögen** gibt nach ISO 13300 Auskunft über das Vermögen eines Anstrichs, den Untergrund zu überdecken.

**Klasse 1:** Deckvermögen mind. 99,5 %

**Klasse 2:** Deckvermögen mind. 98,0 %

**Klasse 3:** Deckvermögen mind. 95,0 %

**Klasse 4:** Deckvermögen unter 95,0 %

Mit steigender Klasse nimmt das Deckvermögen ab.

Die **Nassabriebklasse** stellt die Widerstandsfähigkeit des

Anstrichs gegen mechanische Reibung dar.

**Klasse 1:** Höchste Wasch- und Scheuerbeständigkeit.

**Klasse 2:** Scheuerbeständig und besonders strapazierfähig. Für stark beanspruchte Räumlichkeiten wie Flur und Küche.

**Klasse 3:** Waschbeständig. Für normale Beanspruchung.

**Klasse 4 und 5:** Deutlicher Abrieb beim Wischen. Für zweitrangige Objekte wie Kellerräume / Schuppen.

HASIT bietet ausschließlich Qualitäten der Klassen 1 bis 3 an.



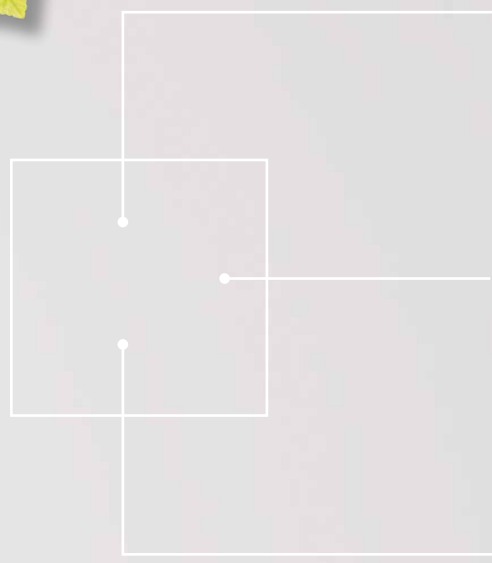
Mathias Fischer

Maler, HASIT Anwendungstechniker

„ Das neue Sortiment an HASIT Innenanstrichen orientiert sich an zwei Säulen: Wohngesundheit und Anwendungssicherheit. Egal welche Anforderung zu Grunde liegt - HASIT Anstriche bestehen aus qualitativ hochwertigen Inhaltsstoffen und liefern ein hervorragendes Auftragsergebnis. Die unbedenklichen Komponenten sind gut für die Umwelt und für die Raumluft. Die Übersichten auf den nächsten Seiten helfen bei der Produktauswahl.“







## MINERALISCH

- Edle Anmutung der Oberfläche
- Dauerhafte Farbtonstabilität durch die Verkieselung mit dem Untergrund

## WOHNGESUND

- Frei von Konservierungsmitteln, Lösungsmitteln und Weichmachern
- Hoch atmungsaktiv
- Schimmelpilzhemmend durch hohen PH-Wert

## HALTBAR

- Extrem langlebig
- Robuste Oberfläche durch mineralische Basis



Aufgrund der besonderen mineralischen Zusammensetzung sind Silikatfarben nur in Pastelltönen erhältlich. Intensive Farbtöne sind mit unserer SISI®-Linie möglich.

# HASIT ÖKOSIL

## Für ein gesundes Raumklima

**Silikatanstrich wurde Ende des 19. Jahrhunderts erfunden und besteht aus rein mineralischen Inhaltsstoffen.**

Dank ihrer natürlichen Inhaltsstoffe verfügen Silikatanstriche über Eigenschaften, die für ein gesundes Raumklima unabdingbar sind:

- Silikatanstriche besitzen eine **schimmelpilz- und keimhemmende Wirkung** aufgrund ihrer hohen Alkalität.
- Die mineralische Basis geht eine chemische Verbindung mit dem Untergrund ein und ist deshalb besonders **robust**.
- Sie sind **sehr langlebig**, manche Anstriche aus dem 19. Jahrhundert existieren noch heute.
- Selbst schwefelhaltige Luftschadstoffe können dem Silikat nichts anhaben.
- Silikatanstriche sind extrem diffusionsoffen und unterstützen einen guten **Feuchtigkeitsaustausch im Innenraum**.
- Silikatanstriche enthalten rein **natürliche Inhaltsstoffe** und **schonen die Umwelt**.
- Das macht sie auch zur idealen Wandbeschichtung in **Allergiker-Haushalten**.
- Die Beschichtung ist nach dem Trocknen **abriebfest** und lässt sich auch **feucht abwischen**.
- Silikatanstriche sind frei von Weichmachern, außerdem kann sich ihre Oberfläche statisch nicht aufladen. So wird der Fogging-Effekt auf natürliche Weise nicht begünstigt.

### Ökologische HASIT Anstriche nach Klassen:

Ökologische HASIT Anstriche nach Klassen:				
Deckvermögen	1	<b>HASIT PI 263 ÖKOSIL IN</b> Ökologischer, sehr gut deckender Innenanstrich	<b>HASIT PI 262 ÖKOSIL PLUS</b> Ökologischer, scheuerbeständiger, sehr gut deckender Innenanstrich	<b>HASIT PI 261 ÖKOSIL OPTI</b> Ökologischer, höchst scheuerbeständiger, sehr gut deckender Premium-Innenanstrich
	2	<b>HASIT PI 264 ÖKOSIL TREND</b> Ökologischer Objektanstrich, gut deckend	<b>HASIT PI 212 ÖKOSIL ECO</b> Titandioxidfreier, ökologischer Innenanstrich	
		<b>HASIT PI 276 ÖKOSIL QUARZ</b> Ökologischer Streichputz		
	3	<b>HASIT PI 805 KALSIT IN</b> Kalk-Innenanstrich auf Sumpfkalkbasis (mind. 3 Jahre gelagert)		
		3	2	1
Nassabriebklasse				

# HASIT PI 261 ÖKOSIL OPTI

## Mineralisch und hochdeckend

Hoch diffusionsoffener, mineralisch gebundener Premium-Innenanstrich auf Basis von Kaliwasserglas (Silikat). HASIT PI 261 ÖKOSIL OPTI zeichnet sich durch ein sehr hohes Deckvermögen sowie einen exzellenten Weißgrad aus. Ideal zur Anwendung an allen üblichen Wand- und Deckenflächen in stark beanspruchten Bereichen wie Kaufhäusern, Büros, Schulen, Behörden oder Treppenhäusern. Schnell zu renovierende Objekte, die sofort wieder benutzt werden müssen, gehören ebenfalls zum Anwendungsgebiet – dem Nutzer bleibt der lästige Farbgeruch erspart. Besondere Eignung auf ungestrichenen, mineralischen Putzen der Mörtelgruppen PI, II und III, silikatischem Altanstrich und Raufasertapeten.

**Nach EN 13300: Nassabriebbeständigkeit Klasse 1, Deckvermögen Klasse 1 bei 6 m<sup>2</sup>/L. Lieferbar in Weiß.**

- ✓ Hoch diffusionsoffen
- ✓ Exzellenter Weißgrad
- ✓ Sehr hohes Deckvermögen
- ✓ Geruchsarm
- ✓ Mineralisch
- ✓ Umweltfreundlich

Neu!





*Farbgestaltung?  
Nutzen Sie unseren  
digitalen Farb-Konfigurator!*

Zum Farb-Konfigurator



# HASIT ÖKOSIL Anstriche



## HASIT PI 264 ÖKOSIL TREND Silikat Objekt-Innenanstrich

Objekt-Innenanstrich für den rationellen Einsatz bei großen Projekten. Ideal für die wirtschaftliche Beschichtung großer Flächen in kürzester Zeit.

### Unsere Empfehlung:

Ideal für Keller, Garage und Wohnungsbau (Großobjekte)

Nassabriebklasse	3
Deckvermögen	2 bei 7 m <sup>2</sup> /L
Gebindegröße in L	15,0

## HASIT PI 263 ÖKOSIL IN Silikat Innenanstrich

Bewährter Klassiker für jede Baustelle. Liefert ein überzeugendes Arbeitsergebnis – gut, wirtschaftlich und rationell.

### Unsere Empfehlung:

Ideal für Hobbykeller, Wohnnebenräume

Nassabriebklasse	3
Deckvermögen	1 bei 6 m <sup>2</sup> /L
Gebindegröße in L	5,0   12,5   15,0

## HASIT PI 262 ÖKOSIL PLUS Silikat Innenanstrich

Silikatanstrich mit sehr gutem Deckvermögen, hohem Weißgrad und guter Füllkraft. Perfektes Ergebnis und hochwertiges Oberflächenfinish.

### Unsere Empfehlung:

Ideal für Wohnräume, Büro, Aufenthaltsräume

Nassabriebklasse	2
Deckvermögen	1 bei 6 m <sup>2</sup> /L
Gebindegröße in L	5,0   12,5   15,0



Produktinformation  
HASIT PI 264



Produktinformation  
HASIT PI 263



Produktinformation  
HASIT PI 262



# HASIT ÖKOSIL Anstriche



## HASIT PI 261 ÖKOSIL OPTI Silikat Premium-Innenanstrich

Erstklassiger Silikatanstrich mit hervorragenden Eigenschaften. Der Anstrich zeichnet sich durch einfache Verarbeitung und bestes Endergebnis aus.

### Unsere Empfehlung:

Ideal für Wohnzimmer, Schlaf- und Kinderzimmer

Nassabriebklasse	1
Deckvermögen	1 bei 6 m <sup>2</sup> /L
Gebindegröße in L	12,5

## HASIT PI 212 ÖKOSIL ECO Silikat Ökoanstrich

Wohngesunder Silikatanstrich ohne Titandioxid. Besonders für Allergiker geeignet, ohne VOC und ohne Konservierungsmittel.

### Unsere Empfehlung:

Ideal für Schlaf- und Kinderzimmer

Nassabriebklasse	2
Deckvermögen	2 bei 6 m <sup>2</sup> /L
Gebindegröße in L	12,5

## HASIT PI 276 ÖKOSIL QUARZ Silikat Streichputz Innen/Außen

Silikat Streichputz zur leichten Strukturierung glatter Oberflächen. Einfache Handhabung, hervorragendes Ergebnis.

### Unsere Empfehlung:

Ideal für eine leichte Strukturierung in allen Räumen

Nassabriebklasse	3
Deckvermögen	2 bei 7 m <sup>2</sup> /L
Gebindegröße in L	15,0



Produktinformation  
HASIT PI 261



Produktinformation  
HASIT PI 212



Produktinformation  
HASIT PI 276







Joachim Maxeiner  
Baubiologe IBN, HASIT Produktmanager

„ Wer viel Wert auf Wohngesundheit und natürliche Baustoffe legt, ist mit HASIT Kalk-Innenanstrich bestens beraten. Der mindestens 3 Jahre gelagerte Sumpfkalk ist Hauptbestandteil des KALSIT-Anstrichs, vergütet mit Marmormehl und Mineralpigmenten lässt sich das Produkt mit der Malerbürste oder Rolle gut auftragen. Das Ergebnis ist eine natürliche, matte Oberfläche.“

Der Auftrag des Kalkanstrichs erfolgt mittels Nass-in-Nass-Technik. So werden Pinselansätze vermieden. Da Kalk ätzend ist, muss eine Schutzbekleidung getragen werden, ebenfalls sollte auf gute Abdeckung der angrenzenden Flächen geachtet werden.

*Wichtig!*

# HASIT PI 805 KALSIT IN

## Natürlich ökologisch

Gut deckender, wasserabweisender Kalkanstrich für innen, auf Basis mehrjährig gelagertem Sumpfkalk. Der hohe PH-Wert dieser Kalkfarbe sorgt dafür, dass die behandelten Flächen kaum für Schimmel oder Bakterien angreifbar sind. Eine weitere positive Eigenschaft des Kalkes ist, dass er höchst diffusionsoffen ist und somit überschüssige Feuchtigkeit im Raum aufnehmen und bei trockener Luft wieder abgeben kann. Im System mit einem HASIT Kalkputz wird somit das Raumklima wesentlich verbessert. **In Weiß und ausgewählten Farbtönen.**

Nassabriebklasse	3
Deckvermögen	3 bei 6 m <sup>2</sup> /L
Gebindegröße in L	15,0

- ✓ Baubiologisch empfehlenswert
- ✓ Wohlfühlklima fördernd
- ✓ VOC frei
- ✓ Präventiv gegen Schimmelpilze
- ✓ Hochatmungsaktiv und feuchte-regulierend
- ✓ Geeignet für Denkmal





## UNIVERSELL EINSETZBAR

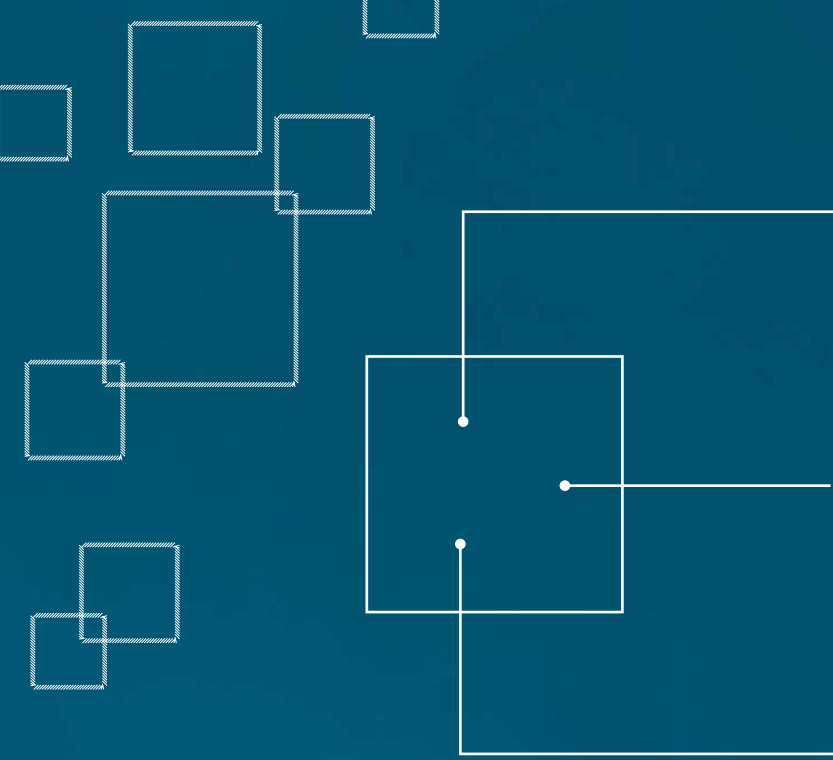
- Durch die SISI® Matrix auf allen herkömmlichen Untergründen anwendbar
- Teilverkieesung bei mineralischen Untergründen

## UNBEDENKLICH

- Dampfdiffusionsoffen
- Dauerhafte Farbtonstabilität
- Frei von fogging-aktiven Substanzen

## HIGH-END-QUALITÄT

- SISI® Matrix mit hochwertigen Inhaltsstoffen
- Hochwertige Silikonharze verbessern die Widerstands- und Reinigungsfähigkeit des Anstriches
- Extrem hohes Haftungsvermögen





# HASIT SISI®

## Hochwertig und anwendungssicher

Anstrichmittel auf dem Fundament unserer SISI®-Basis sind aufgrund ihres organischen und anorganischen Komponentenmixes hoch belastbar, dampfdiffusionsoffen und frei von herkömmlichen Konservierungsmitteln.

Die mineralisch gebundene HASIT SISI®-Technologie basiert auf einer innovativen polymerstabilisierten Struktur: Der Dispersionsanteil wurde reduziert und mit dem von HASIT entwickelten Silikon-/Silikat Hybridbindemittel ergänzt. Das Ergebnis ist eine hoch belastbare organisch-anorganische Zusammensetzung mit dem typisch mineralischen Oberflächencharakter von Silikat. Dadurch wird die Diffusionsfähigkeit wesentlich verbessert und auf die üblichen Konservierungsmittel kann verzichtet werden.

- **Hohe Farbtonstabilität und Elastizität**
- **Dampfdiffusionsoffenheit** einer Mineralfarbe
- Hoch **strapazierfähig**
- **Geeignet für kritische Untergründe** (bei Neubau und Sanierung)
- **Mattseidiger Oberflächencharakter**
- Einfach in der Anwendung, **angenehme Verarbeitung** und optimierte Streichfähigkeit
- Reduziert elektrostatische Aufladung der Oberfläche
- Gleichmäßige **Farbdeckung** mit schöner Farbtiefe

### Anwendungssichere HASIT Anstriche nach Klassen:

Deckvermögen	1	<b>HASIT PI 562 SISI® TOP</b> Sehr gut deckender, ergiebiger Innenanstrich	<b>HASIT PI 572 SISI® IN</b> Scheuerbeständiger, sehr gut deckender Innenastrich	<b>HASIT PI 561 SISI® OPTI MAXX</b> Höchst scheuerbeständiger, sehr gut deckender, robuster Premium-Innenanstrich
	2	<b>HASIT PI 563 SISI® TREND</b> Beständiger, wirtschaftlicher Objekt-Innenanstrich		
		3	2	1
Nassabriebklasse				

Wenn eine intensive, kräftige Farbe gewünscht ist, empfehlen wir HASIT SISI® Anstriche. Diese werden individuell in unseren Werken angemischt. Der HASIT Farbtonfächer hilft Ihnen, den richtigen Ton zu treffen.

*Tipp!*

# HASIT SISI® Anstriche



## HASIT PI 563 SISI® TREND SISI® Objekt-Innenanstrich

High-End-Allroundprodukt für alle gängigen Wand- und Deckenanstriche im Innenraum. Ideal für die Anwendung bei Objekten, in denen große Flächen schnell maschinell beschichtet werden müssen.

### Unsere Empfehlung:

Ideal für Keller, Garage und Wohnungsbau (Großobjekte)

Nassabriebklasse	3
Deckvermögen	2 bei 8 m <sup>2</sup> /L
Gebindegröße in L	15,0



Produktinformation  
HASIT PI 563



## HASIT PI 562 SISI® TOP SISI® Innenanstrich

High-End-Allroundprodukt für eine wirtschaftliche Standard-Beschichtung aller Wand- und Deckenflächen im Innenraum. Einsatz überall dort, wo keine höhere Belastbarkeit erforderlich ist.

### Unsere Empfehlung:

Ideal für alle Wohnnebenräume

Nassabriebklasse	3
Deckvermögen	1 bei 7 m <sup>2</sup> /L
Gebindegröße in L	5,0   12,5   15,0



Produktinformation  
HASIT PI 562



## HASIT PI 572 SISI® IN SISI® Innenanstrich

High-End-Allroundprodukt zur Anwendung in Räumen mit erhöhter Beanspruchung. Durch den hohen Bindemittelanteil ergibt sich zusätzlich ein sehr guter Farbverlauf und unterstützt so eine einfache und streifenfreie Verarbeitung

### Unsere Empfehlung:

Ideal für Wohnräume, Büro und Aufenthaltsräume

Nassabriebklasse	2
Deckvermögen	1 bei 8 m <sup>2</sup> /L
Gebindegröße in L	5,0   12,5   15,0



Produktinformation  
HASIT PI 572





## HASIT PI 561 SISI® OPTIMAXX SISI® Premium-Innenanstrich

Hochqualitatives High-End-Allroundprodukt für das perfekte Oberflächenfinish. Schafft hohe Belastbarkeit der Oberfläche und ist leicht in der Verarbeitung.

### Unsere Empfehlung:

Ideal für alle Wohnräume, insbesondere Wohnzimmer und Küche

Nassabriebklasse	1
Deckvermögen	1 bei 7 m <sup>2</sup> /L
Gebindegröße in L	12,5



Produktinformation  
HASIT PI 561





# Anwendungsübersicht

HASIT Innenanstriche												
Produkt	Bezeichnung	PI 563 SIS <sup>®</sup> TREND	PI 562 SIS <sup>®</sup> TOP	PI 572 SIS <sup>®</sup> IN	PI 561 SIS <sup>®</sup> OPTI MAXX	PI 264 ÖKOSIL TREND	PI 263 ÖKOSIL IN	PI 262 ÖKOSIL PLUS	PI 261 ÖKOSIL OPTI	PI 276 ÖKOSIL QUARZ	PI 212 ÖKOSIL ECO	PI 805 KALSIT IN
	Basis	Silikon-Silikat	Silikon-Silikat	Silikon-Silikat	Silikon-Silikat	Silikat	Silikat	Silikat	Silikat	Silikat	Silikat	Kalk
Eigenschaften	Weißgrad	**	***	***	****	**	***	***	****	**	**	**
	Nassabriebbeständigkeit *	3	3	2	1	3	3	2	1	3	2	3
	Kontrastverhältnis**	2/8m <sup>2</sup>	1/7m <sup>2</sup>	1/8m <sup>2</sup>	1/7m <sup>2</sup>	2/6m <sup>2</sup>	1/6m <sup>2</sup>	1/6m <sup>2</sup>	1/6m <sup>2</sup>	2/7m <sup>2</sup>	2/6m <sup>2</sup>	3/6m <sup>2</sup>
	Diffusionsfähigkeit	**	**	**	**	****	****	****	****	****	****	****
	Wasserabweisend	***	***	***	***	*	*	*	*	*	*	*
	Verschmutzungsneigung	***	***	***	***	**	**	**	***	**	**	*
	PH-Wert (ca.)	10	10	10	10	11	11	11	11	11	11	13
	Airless-spritzbar	✓	✓	✓	✓	✓	✓	✓	✓	✓	✓	–
	Rollbar	✓	✓	✓	✓	✓	✓	✓	✓	✓	✓	✓
	Streichbar	✓	✓	✓	✓	✓	✓	✓	✓	✓	✓	✓
	Verdünnbar mit	PP501	PP501	PP501	PP501	PP201	PP201	PP201	PP201	PP201	PP201	Wasser
Geeignete Untergründe (Vorstrich mit)	Kalksandstein	PP301	PP301	PP301	PP301	PP201	PP201	PP201	PP201	PP201	PP201	PP201
	Beton	PP301	PP301	PP301	PP301	PP201	PP201	PP201	PP201	PP201	PP201	PP201
	Kalkzement-/Zementputz	PP501	PP501	PP501	PP501	PP201	PP201	PP201	PP201	PP201	PP201	PP201
	Kalkgipsputze	PP501	PP501	PP501	PP501	PP301	PP301	PP301	PP301	PP301	PP301	PP301
	Kalkputze	PP501	PP501	PP501	PP501	PP201	PP201	PP201	PP201	PP201	PP201	PP201
	Sanierputze	PP501	PP501	PP501	PP501	PP201	PP201	PP201	PP201	PP201	PP201	PP201
	KH-Putze	PP501	PP501	PP501	PP501	–	–	–	–	–	–	–
	Silikatputze/-anstriche	PP501	PP501	PP501	PP501	PP201	PP201	PP201	PP201	PP201	PP201	–
	Silikonharzputze/-anstriche	PP501	PP501	PP501	PP501	–	–	–	–	–	–	–
	Kalkanstrich	–	–	–	–	PP201	PP201	PP201	PP201	PP201	PP201	PP201
	Dispersionsanstriche	PP501	PP501	PP501	PP501	–	–	–	–	–	–	–
	GK-Platten	PP317	PP317	PP317	PP317	PP317	PP317	PP317	PP317	PP317	PP317	–
	Holzspanplatten	PP317	PP317	PP317	PP317	–	–	–	–	–	–	–
	Raufaser	PP501	PP501	PP501	PP501	–	–	–	–	–	–	–
Wasserflecken/Verunreinigungen	PP317	PP317	PP317	PP317	–	–	–	–	–	–	–	

**\*Nassabriebbeständigkeit:** Sie beurteilt die Beständigkeit der Beschichtung gegen wiederholtes nasses Reinigen. Nach der DIN EN 13300 ist die Nassabriebbeständigkeit in fünf Klassen unterteilt. Klasse 1 besitzt die höchste, Klasse 5 die geringste Nassabriebbeständigkeit.

**\*\*Kontrastverhältnis (Deckvermögen):** Es wird verglichen, wie unterschiedlich ein gleicher Farbfilm einen weißen und einen schwarzen Untergrund abdeckt. Je geringer der Unterschied, desto höher das Deckvermögen. Da die Auftragsstärke einen wesentlichen Einfluss hat, muss zusätzlich angegeben werden, wie viel m<sup>2</sup> mit einem Liter Anstrichfarbe in der entsprechenden Klasse gestrichen werden kann. Diese Werte sind in den Technischen Merkblättern angegeben.

*Bestens informiert:  
Schulungen und Webinare  
zu aktuellen Bauthemen und  
Produktanwendungen*



Zur HASIT Akademie



# HASIT SPACHTELVLIES MV2-45T001

## Glasvlies

HASIT Spachtelvlies ist ein Glasvlies zum einfachen Glätten rauer Flächen im Innenbereich. Das strapazierfähige Renovier- und Spachtelvlies mit einem Flächengewicht von 45 g/m<sup>2</sup> erlaubt das Glätten rauer Untergründe ohne mehrfach nachzuspachteln. Vorrangig für die Einbettung in unsere Spachtelmassen auf Innenputz, Beton, Gipskarton, intakten Dispersionsfarbanstrichen, Sichtbeton usw.

Die einfache und effektive Anwendung überzeugt - die Arbeit geht leichter von der Hand, das Ergebnis ist hervorragend.

**Anwendung im Innenbereich.**

- ✓ **Überbrückt Haar- und Schwindrisse der Rissart A1**
- ✓ **Diffusionsoffen**
- ✓ **Unquellbar und somit dimensionsstabil**
- ✓ **Wasserdurchlässig**
- ✓ **Offen strukturiert, sehr gut durchdringend**

*Neu!*

Produktinformation  
HASIT Spachtelvlies



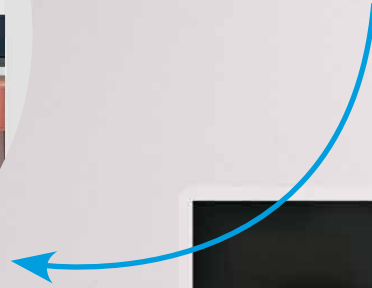
*Anwendungs-  
video*

HASIT  
Spachtelvlies





*Kostenlose Color Design App:  
Schnell & unkompliziert die  
richtige Farbe finden*



App herunterladen



Farbtonfächer  
bestellen



# DIE MACHT DER FARBEN

## Emotionale Einflussnehmer

**Farben sind wichtig, um Monotonie-Schäden vorzubeugen.** Durch den Umstand, nur sehr wenigen Veränderungen ausgesetzt zu sein, kommt es bei uns Menschen zu einem Abfall der psychischen Wachheit sowie Ermüdungserscheinungen und Sättigungsphänomenen. Der Architekt Hugo Kükelhaus hat es in „Organismus und Technik“ auf den Punkt getroffen: „Angenommen wir müssten drei Kilometer auf einer Autobahn gehen. Am Ende ist man müde und erschöpft. Legt

man dagegen dieselbe Strecke durch einen Wald zurück, durch unwegsames Gelände, wo man sich bücken und mit seinen Augen umherschweifen muss, um nicht irgendwo anzustoßen..., so fühlt man sich am Ende erfrischt und angeregt.“ Die Farben unserer Umgebung beeinflussen uns gleichermaßen durch ihre Schwingungen auf emotionaler, geistiger und körperlicher Ebene.



# FARBGESTALTUNG

## Töne gekonnt einsetzen



Gelb ist ein richtig guter Sonnenersatz. Gelbtöne helfen gegen Unlust und stimulieren Geist und Immunsystem. Ein Arbeitszimmer mit gelben Akzenten ist empfehlenswert, aber auch in Krankenhäusern oder Altenheimen sollte dieser Farbton nicht fehlen. Im Kinderzimmer kann ein helles Gelb die Atmosphäre aufhellen.



Orangetöne sollen beim Anstrich sparsam verwendet werden, denn sie wirken zu belebend. Bei Depressionen wirkt der Farbton jedoch aufheiternd. Der ideale Farbton für's Badezimmer als morgendlicher Muntermacher.



Rottöne sollten nicht für einen kompletten Wandanstrich genutzt werden, da dies schnell zu Aggression führen kann. Ein dezenter Hingucker hingegen wirkt vitalisierend.



Violett war früher den hochgestellten Klerikern und dem Adel vorbehalten. Heute hat der Farbton einen Ausdruck von Mystizismus, Fantasie oder Nostalgie und kann als Akzent in vielen Räumen Verwendung finden.



Hellblau ist der ideale Farbton für's Schlafzimmer, er beruhigt und entspannt. Dunklere Blautöne führen einen schnellen Schlaf herbei, jedoch können einige bunte Farbtupfer nicht schaden.



Dunkle Grüntöne strahlen Ruhe und Geborgenheit aus, passen sehr gut zu erdigen Brauntönen im Wohnzimmer. Räume in diesen Farbtönen gelten als ideale Rückzugsräume mit einem Hauch von Kreativität und Verträumtheit.



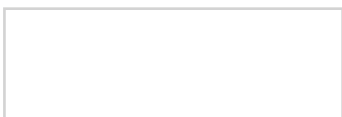
Hellgrüne Wände rufen nach Harmonie und Abwechslung, in der Natur kommt ja auch keine Langeweile auf. Als Farbtupfer sicherlich ein Gewinn im Kinderzimmer.



Grautöne reduzieren unsere Leistungs- und Körperenergie, sie drücken die Stimmung. Jedoch kann ein schlichtes Grau auch Eleganz, Understatement und Bescheidenheit ausdrücken. Eigenschaften, die gerne punktuell erscheinen dürfen.



Brauntöne geben das Gefühl des Schutzes und der Gemütlichkeit und sorgen für eine Wohlfühl-Atmosphäre im Wohnzimmer.



Weiß dominiert in unseren Wohnräumen oftmals. Möbel und andere Gegenstände kommen viel besser zur Geltung. Mit Weiß harmonisieren auch alle anderen Farbtöne und lassen sie in den Vordergrund treten.



# ANWENDUNGSSICHERHEIT NACH SYSTEM

Nicht nur der Anstrich gestaltet schöne Innenwände. Für unser Produktsortiment empfehlen wir einen System-Wandaufbau für ein dauerhaft schönes Erscheinungsbild.



# KALSIT SYSTEMAUFBAU

## Kalkanstrich

- 1** HASIT PF 890 KALSIT FINISH PLUS  
Kalk Hand- und Spritzspachtel
- 2** HASIT SI 815 CALCECLIMA®  
AMBIENTE STRUKTURA  
Kalk Strukturputz Innen
- 3** HASIT PI 805 KALSIT IN  
Kalk Innenanstrich



### HASIT PF 890 KALSIT FINISH PLUS Kalk Hand- und Spritzspachtel

Universell einsetzbare, spritzfähige Verputz- und Glättspachtelmasse zum Erstellen von streichfertigen Oberflächen im Innenbereich für Innenwände und Decken auf Beton-, Putz-, Gipskarton-, Gipsfaser- und Zementfaseruntergründen für Auftragsstärken bis 10 mm.

### HASIT SI 815 CALCECLIMA® AMBIENTE STRUKTURA Kalk Strukturputz Innen

Werksgemischter, gebrauchsfertiger Dünn- schicht-Oberputz auf Sumpfkalkbasis mit ver- arbeitungsverbessernden Zusätzen. Diffusionsof- fener Strukturputz für verputzte Innenwände und Decken, auf mineralischen Trockenbauplatten sowie auf mit HASIT GIKA Putzgrund vorbehan- delten Gipskartonplatten.

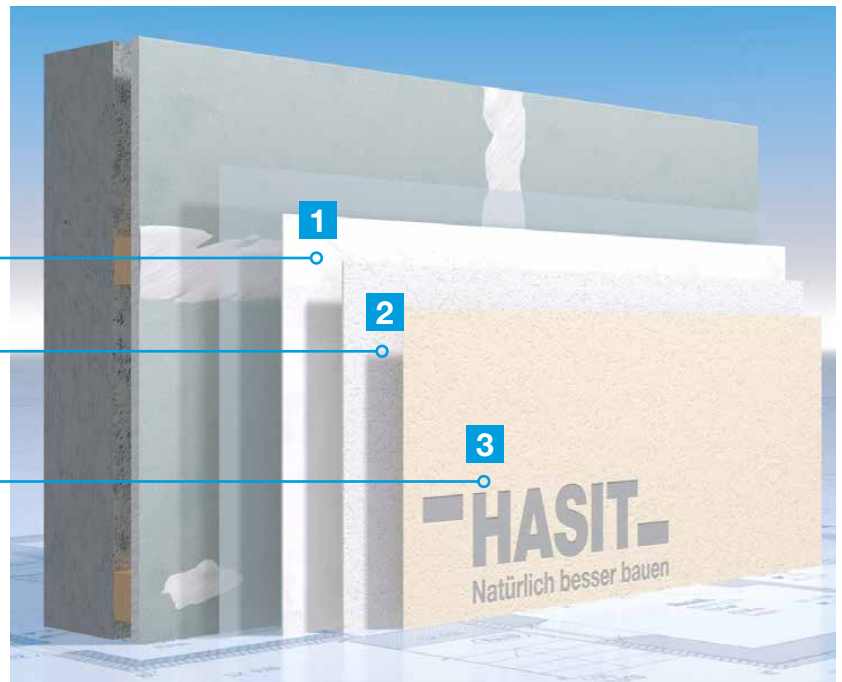
### HASIT PI 805 KALSIT IN Kalk Innenanstrich

Hochdeckender, wasserabweisender Kalkan- strich für innen, auf Basis mehrjährig gelager- tem Sumpfkalk, Mineralpigmenten, Marmormeh- len und geringen Mengen (<2 %) organisch- em Bindemittel. Nach EN 13300: Nassabrieb- beständigkeit Klasse 3, Deckvermögen Klasse 3 bei 6 m<sup>2</sup>/l. In Weiß und gesonderten Farb- tönen.

# ÖKOSIL SYSTEMAUFBAU

## Silikatanstrich

- 1** HASIT PF 289 ÖKOFINISH PLUS  
Silikat Handspachtel
- 2** HASIT PI 276 ÖKOSIL QUARZ  
Silikat Streichputz
- 3** HASIT PI 261 ÖKOSIL OPTI  
Silikat Premium-Innenanstrich



### HASIT PF 289 ÖKOFINISH PLUS Silikat Handspachtel

Universell einsetzbare, spritzfähige Verputz- und Glättspachtelmasse zum Erstellen von streichfertigen Oberflächen im Innenbereich für Innenwände und Decken auf Beton-, Putz-, Gipskarton-, Gipsfaser- und Zementfaseruntergründen für Auftragsstärken bis 10 mm.

### HASIT PI 276 ÖKOSIL QUARZ Silikat Streichputz Innen/Außen

Der HASIT PI 276 ÖKOSIL QUARZ ist ein griffiger und leicht füllender Silikatstreichputz zur Strukturierung des Untergrundes vor Anstrich mit unseren HASIT ÖKOSIL-Produkten. Der Streichputz lässt sich durch Streichen, Rollen oder Spachteln sehr einfach und schnell verarbeiten. Dekorative Oberflächenstrukturen lassen sich mit Hilfe verschiedener Auftragswerkzeuge individuell gestalten.

### HASIT PI 261 ÖKOSIL OPTI Silikat Premium-Innenanstrich

Diffusionsoffener, mineralisch gebundener Premium-Innenanstrich auf Basis von Kaliwasserglas (Silikat), zeichnet sich durch ein sehr hohes Deckvermögen sowie einen exzellenten Weißgrad aus. Ideal zur Anwendung in stark beanspruchten Bereichen. Geruchsarm. Besondere Eignung auf ungestrichenen, mineralischen Putzen der Mörtelgruppen PI, II und III, silikatischen Alt-Anstrichen und Raufasertapeten.



# SISI® SYSTEMAUFBAU

## Allrounderanstrich

- 1** HASIT PF 290 ÖKOFINISH TREND  
Silikat Spritzspachtel Objekt
- 2** HASIT SI 515 SISI® IN DOOR  
SISI® Strukturputz Innen
- 3** HASIT PI 561 SISI® OPTIMAXX  
SISI® Premium-Innenanstrich



### HASIT PF 290 ÖKOFINISH TREND

Silikat Spritzspachtel Objekt

Maschinenverarbeitbarer Silikat-Objektspachtel für mineralische Untergründe und Filigranbetonelemente. Auf GK-Platten lassen sich die Qualitätsstufen Q3 bzw. Q4 entsprechend den Vorgaben des BFS-Merkblattes Nr. 12 erreichen. Auch zum Abglätten und dekorativen Sprenelauftrag auf Innenwand- und Deckenflächen geeignet.

### HASIT SI 515 SISI® IN DOOR

SISI® Strukturputz Innen

Robuster und abwaschbarer Hybrid-Struktur-Oberputz auf Silikonharz-, Silikat- und Reinacrylat-Basis für Wände und Decken im Innenbereich mit erhöhter mechanischer Belastung. Eingeschränkt tönbar. Mit HASIT Putzgrund UNI ggf. eingefärbt in Farbe des Oberputzes sowie auf Gipskartonplatten mit HASIT GIKA Putzgrund vorgrundieren.

### HASIT PI 561 SISI® OPTIMAXX

SISI® Premium-Innenanstrich

Hoch belastbarer und dampfdiffusionsoffener Allrounderanstrich. Frei von Konservierungsmitteln. Für organische und anorganische Untergründe geeignet - im Neubau und in der Sanierung kritischer Untergründe. Trocknet schnell und geruchlos.

**HASIT Trockenmörtel GmbH**

**Zentrale**

Landshuter Straße 30  
85356 Freising  
Tel.: +49 8161 602-0  
Fax: +49 8161 602-70400  
kontakt@hasit.de

**Werk Schwarzenfeld**

Karl-Knab-Straße 44  
92521 Schwarzenfeld  
Tel.: +49 9435 92-0  
Fax: +49 9435 92-70761

**Vertriebsgebiet Süd**

**Werk Eichenkofen**

Mooslerner Weg 12  
85435 Erding  
Tel.: +49 8122 120-0  
Fax: +49 8122 120-79862

**Werk Kissing**

Auenstraße 11  
86438 Kissing  
Tel.: +49 8233 7900-0  
Fax: +49 8233 7900-70561

**Vertriebsgebiet Süd-Ost**

**Werk Regensburg**

Ditthornstraße 18  
93055 Regensburg  
Tel.: +49 941 79595-0  
Fax: +49 941 79595-70980

**Vertriebsgebiet Mitte**

**Werk Crossen**

Am Rautenanger 6  
07613 Crossen an der Elster  
Tel.: +49 36693 494-0  
Fax: +49 36693 494-70164

**Vertriebsgebiet Süd-West**

**Werk Ammerbuch-Altingen**

Berger Weg 1  
72119 Ammerbuch-Altingen  
Tel.: +49 7032 973-0  
Fax: +49 7032 973-70262

[www.hasit.de](http://www.hasit.de)