

## PIR Top 023

Panneaux d'isolation thermique haute performance

**Utilisation:** Composant du système FIXITherm.pir comme panneau d'isolation thermique haute performance peu encombrant pour les façades, dans les niches, en sous-faces à l'intérieur et à l'extérieur.

**Propriétés:**

- Les meilleures propriétés d'isolation thermique
- Pas de barrière d'incendie nécessaire lors d'une construction certifiée par l'AEAI

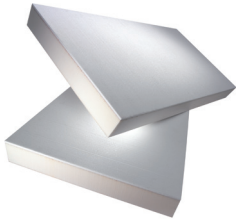
**Mise en œuvre:**



| Données techniques                       |                          |                           |                           |                         |                           |
|--|--------------------------|---------------------------|---------------------------|-------------------------|---------------------------|
| N° d'art.                                | 2000957674               | 2000957631                | 2000957680                | 2000958633              | 2000146653                |
| Type d'emballage                         |                          |                           |                           |                         |                           |
| Unités par emballage                     | 20 pce/unité             | 16 pce/unité              | 12 pce/unité              | 10 pce/unité            | 6 pce/unité               |
| Quantité par unité                       | 12 m <sup>2</sup> /unité | 9,6 m <sup>2</sup> /unité | 7,2 m <sup>2</sup> /unité | 6 m <sup>2</sup> /unité | 3,6 m <sup>2</sup> /unité |
| Épaisseur isolation                      | 20 mm                    | 30 mm                     | 40 mm                     | 50 mm                   | 60 mm                     |
| Longueur                                 | 100 cm                   |                           |                           |                         |                           |
| Largeur                                  | 60 cm                    |                           |                           |                         |                           |
| Tolérance aux changements de température | jusqu'à + 75 °C          |                           |                           |                         |                           |
| Conductivité thermique λD                | 0,026 W/mK               | 0,026 W/mK                | 0,026 W/mK                | 0,026 W/mK              | 0,025 W/mK                |
| Diffusion de la vapeur d'eau μ           | 50–110                   |                           |                           |                         |                           |
| Masse volumique                          | 30 kg/m <sup>3</sup>     |                           |                           |                         |                           |
| Indice d'incendie                        | 5.3                      |                           |                           |                         |                           |

|  |                         |                           |                           |                           |                           |
|--|-------------------------|---------------------------|---------------------------|---------------------------|---------------------------|
| N° d'art.                                | 2000146654              | 2000146655                | 2000146656                | 2000146657                | 2000146658                |
| Type d'emballage                         |                         |                           |                           |                           |                           |
| Unités par emballage                     | 5 pce/unité             | 4 pce/unité               | 3 pce/unité               | 3 pce/unité               | 2 pce/unité               |
| Quantité par unité                       | 3 m <sup>2</sup> /unité | 2,4 m <sup>2</sup> /unité | 1,8 m <sup>2</sup> /unité | 1,8 m <sup>2</sup> /unité | 1,2 m <sup>2</sup> /unité |
| Épaisseur isolation                      | 80 mm                   | 100 mm                    | 120 mm                    | 140 mm                    | 160 mm                    |
| Longueur                                 | 100 cm                  |                           |                           |                           |                           |
| Largeur                                  | 60 cm                   |                           |                           |                           |                           |
| Tolérance aux changements de température | jusqu'à + 75 °C         |                           |                           |                           |                           |
| Conductivité thermique λD                | 0,024 W/mK              | 0,024 W/mK                | 0,023 W/mK                | 0,023 W/mK                | 0,023 W/mK                |
| Diffusion de la vapeur d'eau μ           | 50–110                  |                           |                           |                           |                           |
| Masse volumique                          | 30 kg/m <sup>3</sup>    |                           |                           |                           |                           |
| Indice d'incendie                        | 5.3                     |                           |                           |                           |                           |

|                      |                           |            |            |            |
|----------------------|---------------------------|------------|------------|------------|
| N° d'art.            | 2000146646                | 2000146515 | 2000146667 | 2000146668 |
| Type d'emballage     |                           |            |            |            |
| Unités par emballage | 2 pce/unité               |            |            |            |
| Quantité par unité   | 1,2 m <sup>2</sup> /unité |            |            |            |
| Épaisseur isolation  | 180 mm                    | 200 mm     | 220 mm     | 240 mm     |
| Longueur             | 100 cm                    |            |            |            |



## PIR Top 023

Panneaux d'isolation thermique haute performance

|  |                      |            |            |            |
|--|----------------------|------------|------------|------------|
| N° d'art.                                | 2000146646           | 2000146515 | 2000146667 | 2000146668 |
| Largeur                                  | 60 cm                |            |            |            |
| Tolérance aux changements de température | jusqu'à + 75 °C      |            |            |            |
| Conductivité thermique $\lambda$ D       | 0,023 W/mK           |            |            |            |
| Diffusion de la vapeur d'eau $\mu$       | 50–110               |            |            |            |
| Masse volumique                          | 30 kg/m <sup>3</sup> |            |            |            |
| Indice d'incendie                        | 5.3                  |            |            |            |

|                                 |   |
|---------------------------------|---|
| <b>Composition:</b>             | <ul style="list-style-type: none"><li>PIR Top 023 Panneaux thermo-isolants hautement performants à base de mousse dure de Polyuréthane avec parement EPS.</li></ul>   |
| <b>Généralités:</b>             | Observer les règles générales de la construction, les fiches respectives de l'association suisse des entrepreneurs plâtriers-peintres ASEPP, la norme SIA 243 «Isolations thermiques extérieures crépies», l'info technique «FIXITherm Système d'isolation thermique extérieure SITE» ainsi que les informations de cette fiche technique.  |
| <b>Mise en œuvre:</b>           | <p>Les panneaux PIR Top 023 sont coupés à la scie, collés par procédé de bandes sur les bords ou sur toute la surface avec Fixit 433, Fixit 439 Uni léger ou Fixit 450 Colle de construction sèche au ciment. Dans la zone du socle, les panneaux doivent être collés avec Fixit 372 Revêtement bitumeux épais 2 comp., Fixit 373 Multiflex 2 comp. ou Fixit 374 Optiflex 1 comp.</p> <p>Les supports faits d'anciens enduits, anciennes peintures, ainsi que les isolations thermiques existantes exigent une fixation mécanique supplémentaire.</p> <p>Appliquer une couche de 4 à 5 mm d'épaisseur de Fixit 439 Uni léger comme enduit de fond avec enrobage d'un treillis d'armature à mailles serrées.</p> <p>Autres enduits de fond avec enrobage de treillis: Fixit 433 Enduit combi léger, Fixit 435 Enduit de fond combi léger EPS ainsi que Fixit 446 evo Enduit de fond pour système sans biocide.</p> |
| <b>Traitement ultérieur:</b>    | En cas d'ensoleillement direct, prendre les précautions nécessaires pour protéger les panneaux isolants fraîchement posés.  |
| <b>Stockage:</b>                | Au sec, protéger de l'humidité et des rayons UV (soleil, lumière).  |
| <b>Remarques particulières:</b> | <p>Les fiches techniques en vigueur et les recommandations pour crépissage des colles, enduits et revêtements utilisés ainsi que l'information technique « FIXITherm Système d'isolation thermique extérieure SITE » doivent être observés.</p> <p><b>PIR Top 023 est certifié par l'AEAI.</b></p>  |
| <b>Dispositions générales:</b>  | Cette fiche technique remplace toutes les versions précédentes de la fiche relative à ce produit. Les données de cette fiche technique ont été rédigées soigneusement et consciencieusement, sur la base des connaissances et de l'expérience acquises à ce jour, et se rapportent à une application courante. Les données fournies sont sans garantie quant à leur exactitude et à leur exhaustivité et excluent toute responsabilité. Elles ne justifient également aucune relation juridique contractuelle ni aucune obligation secondaire. Les clients et utilisateurs restent seuls responsables de vérifier que les produits sont adaptés à l'utilisation envisagée. Vous trouverez l'état actuel de nos fiches techniques sur notre site Internet ou vous pouvez les obtenir auprès du service compétent.  |